

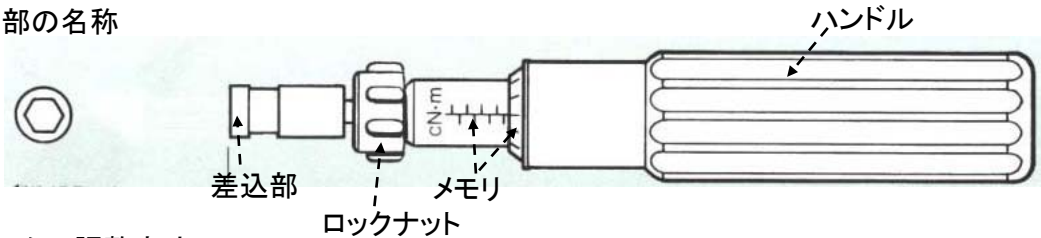
EA723HB-1(トルクドライバー)取扱説明書

このたびは当商品をお買い上げ頂き誠にありがとうございます。
ご使用に際しましては取扱説明書をよくお読み頂きますようお願いいたします。

◆仕様

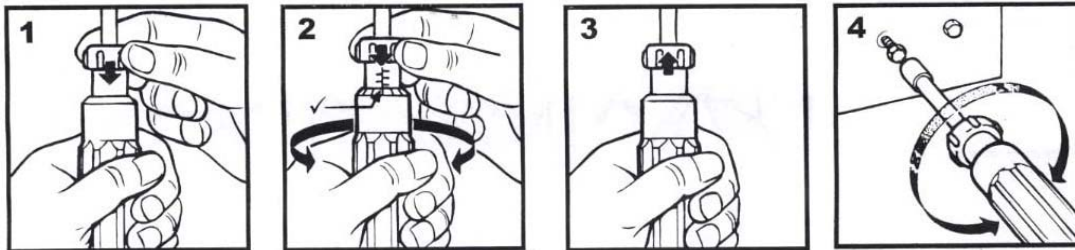
- クラッチ機構付
- シャフト : スチール製
- ハンドル : アルミ製
- ダイアル : ナイロン製
- トルク範囲 20-120cNm
- 最小メモリ 1cNm
- 六角 1/4" HEX
- 精度 ±6%
- 全長 169mm
- 重量 165g

◆各部の名称



◆トルクの調整方法

- ① 軸のロックノブを片方の手で、下へ押しながら
- ② もう片方の手でハンドルを回し、トルク値を入力します。(図参照)
- ③ ロックノブを離すとトルク値は固定されます。
- ④ 対象に対してトルクをかけます。
設定のトルクに達するとクラッチが切れて作業者に知らせます。



(使用上の注意)

