

# EA723HD-2A(トルクドライバー)取扱説明書

Ver.1.1

このたびは当商品をお買い上げ頂き誠にありがとうございます。  
ご使用に際しましては取扱説明書をよくお読み頂きますようお願いいたします。

## ◆仕様

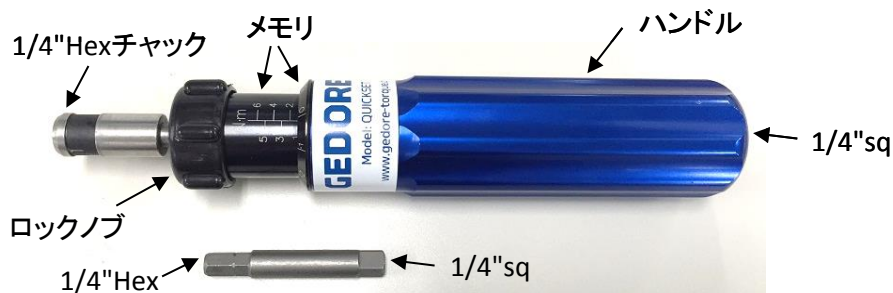
○ シャフト : スチール製  
ダイアル : ナイロン製

○ 差込角 1/4"  
○ 精度 ±6%

○ クラッチ機構付

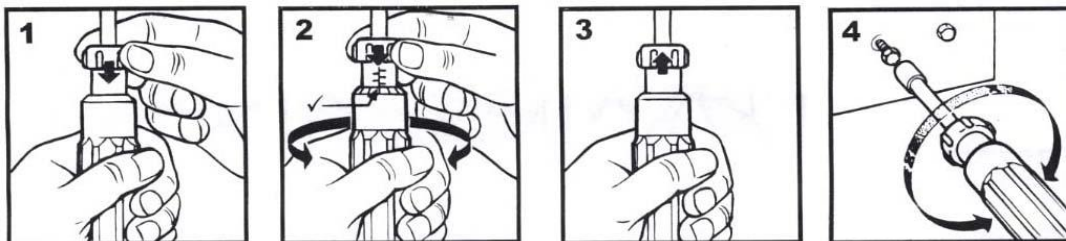
品番	トルク範囲	最小メモリ	全長	重量
EA723HD-2A	1-6Nm	0.1Nm	184mm	335g

## ◆各部の名称

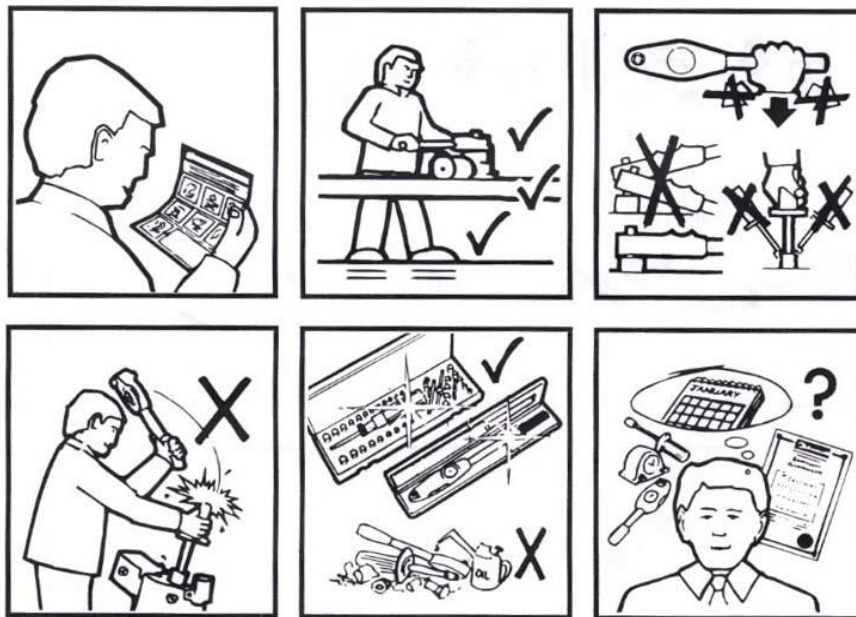


## ◆トルクの調整方法

- ① 軸のロックノブを片方の手で、下へ押しながら(図1)
- ② もう片方の手でハンドルを回し、トルク値を入力します。(図2)
- ③ ロックノブを離すとトルク値は固定されます。(図3)
- ④ 対象に対してトルクをかけます。(図4)  
設定のトルクに達するとクラッチが切れて作業者に知らせます。



## ◆使用上の注意



株式会社 エスコ

本社 / 〒550-0012 大阪市西区立売堀3-8-14

TEL (06)6532-6226 FAX (06)6541-0929

16.Aug.