

EA723HH-1(トルクリミットドライバー)取扱説明書

Ver.1.1

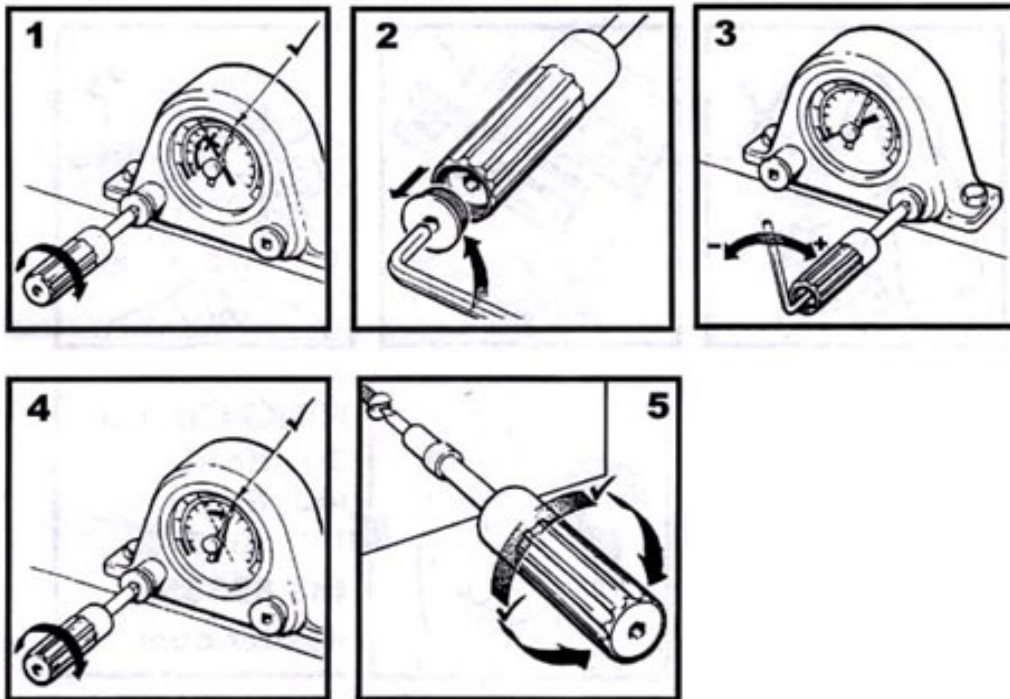
このたびは当商品をお買い上げ頂き誠にありがとうございます。
ご使用に際しましては取扱説明書をよくお読み頂きますようお願いいたします。

◆仕様

- プリセット型
- トルク設定範囲…2~22cN・m
- クラッチ機構付
- 精度…±6%
- 全長…103mm
- レンチ付属
- 六角シャンク…1/4”

○トルクの調整方法

- ① 事前にトルクアナライザー(別売)で、必ずトルク値を合わせて使用して下さい。
- ② 付属レンチでハンドル後部の蓋を開けます。
- ③ ハンドル内部に調整ネジがあるので、レンチを更に差し込んで図のように調整します。
- ④ 調整が完了したら蓋を戻してください。
- ⑤ 設定したトルクに達するとクラッチが切れて作業者に伝えます。



⚠️ 使用上の注意

- A: 取扱説明書をよくお読みください。
- B: 正しく計測を行ってください。
- C: 乱暴な扱いは避けてください。
- D: 強い衝撃を与えないでください。
- E: 使い終わったら収納してください。



トルク設定時に緩めすぎると再セット
できなくなるおそれがあります。
緩めすぎないように注意してください。

株式会社 エスコ

本社 / 〒550-0012 大阪市西区立売堀3-8-14

TEL (06)6532-6226 FAX (06)6541-0929

17.Oct.