

EA723HR-7~10(ラチェット式トルレンチ)取扱説明書

このたびは当商品をお買い上げ頂き誠にありがとうございます。ご使用に際しましては取扱説明書をよくお読み頂きますようお願いいたします。

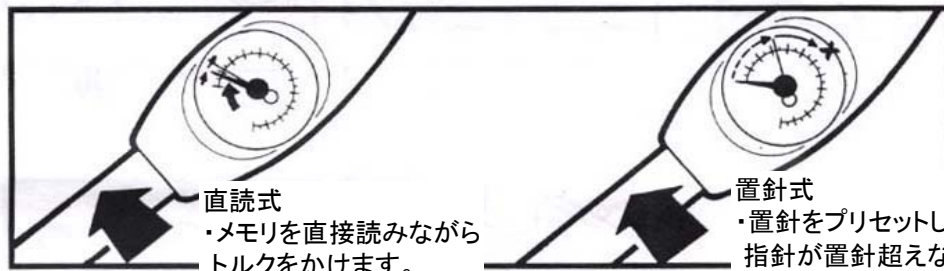
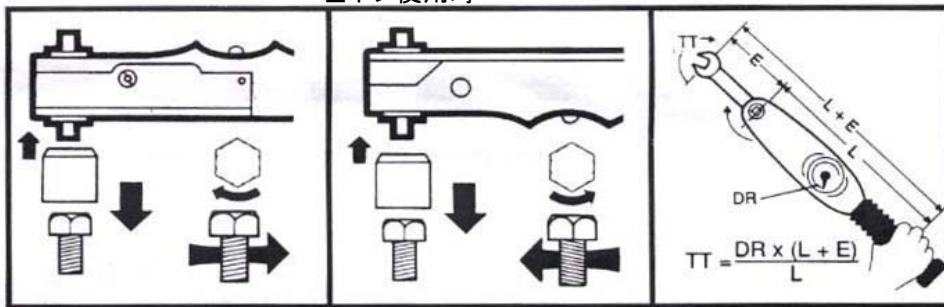
- ラチェット付
- スチール製
- グリップはゴム製
- 両面に差込があり、左右両方向に使用できます。
- 精度 ±4%
- オーバーロード保護機能付

	トルク範囲	最小メモリ	トルク範囲	最小メモリ	差込角	X(mm)	Y(mm)	重量(g)	
廃番	HR-7	16-80Nm	2Nm	12-60lbf・in	1lbf・in	3/8"	78	435	1350
	HR-8	16-80Nm	2Nm	12-60lbf・in	1lbf・in	1/2"	86	435	1360
廃番	HR-9	32-160Nm	2.5Nm	24-120lbf・in	2lbf・in	1/2"	86	515	1410
	HR-10	40-200Nm	5Nm	30-160lbf・in	5lbf・in	1/2"	86	515	1410

(使用方法)

右ネジ使用時

左ネジ使用時



直読式

・メモリを直接読みながらトルクをかけます。

置針式

・置針をプリセットして指針が置針超えない様にトルクをかけます。

(使用上の注意)



株式会社 エスコ

本社 / 〒550-0012 大阪市西区立売堀3-8-14

TEL (06)6532-6226 FAX (06)6541-0929