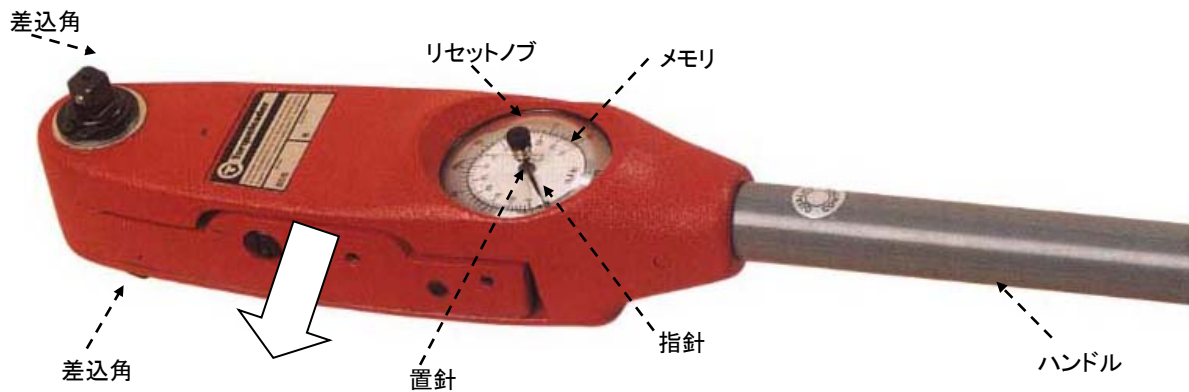
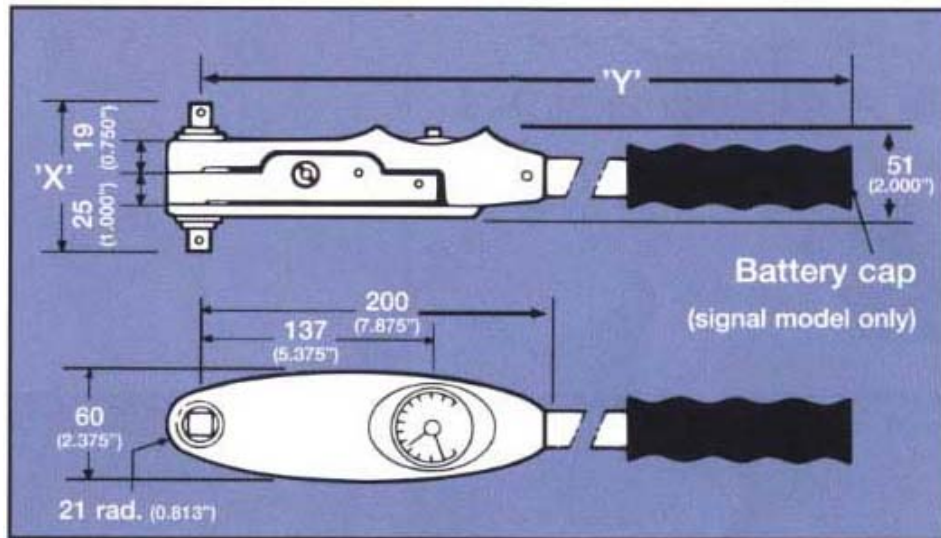


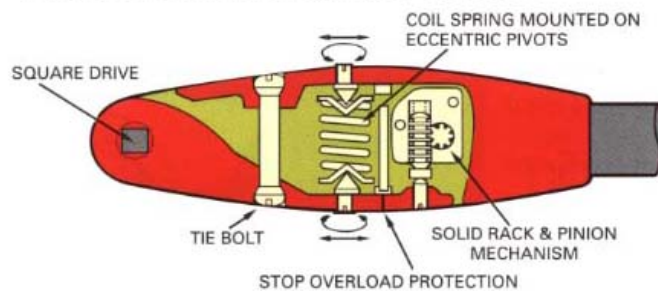
EA723HR-7~-10
(ラチェット式トルクレンチ)

- ラチェット付
- スチール製
グリップはゴム製
- 両面に差込があり、左右両方向に使用できます。
- 精度 ±4%
- オーバーロード保護機能付

	トルク範囲	最小メモリ	トルク範囲	最小メモリ	差込角	X(mm)	Y(mm)	重量(g)	
廃番	HR-7	16-80Nm	2Nm	12-60lbf·in	1lbf·in	3/8"	78	435	1350
廃番	HR-8	16-80Nm	2Nm	12-60lbf·in	1lbf·in	1/2"	86	435	1360
廃番	HR-9	32-160Nm	2.5Nm	24-120lbf·in	2lbf·in	1/2"	86	515	1410
	HR-10	40-200Nm	5Nm	30-160lbf·in	5lbf·in	1/2"	86	515	1410



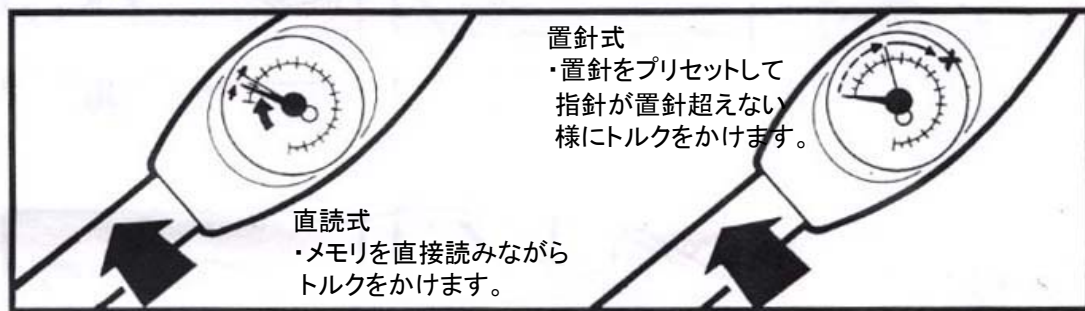
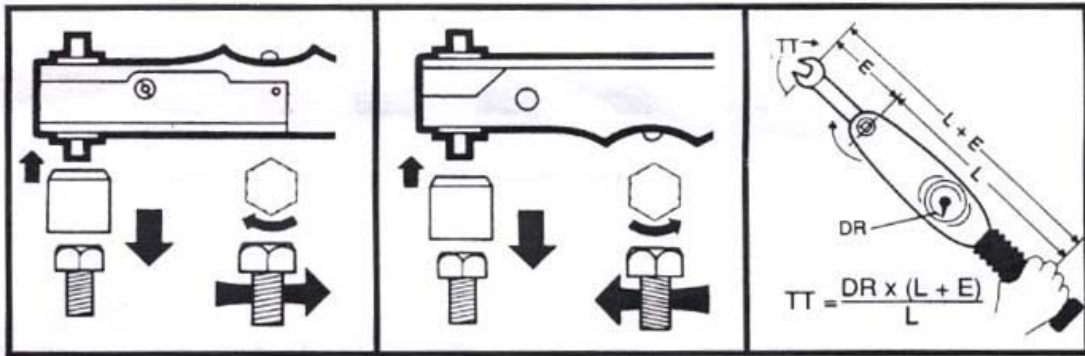
The working principle of Torqueleader Dial Measuring Torque Wrenches



(使用方法)

右ネジ使用時

左ネジ使用時



(使用上の注意)

