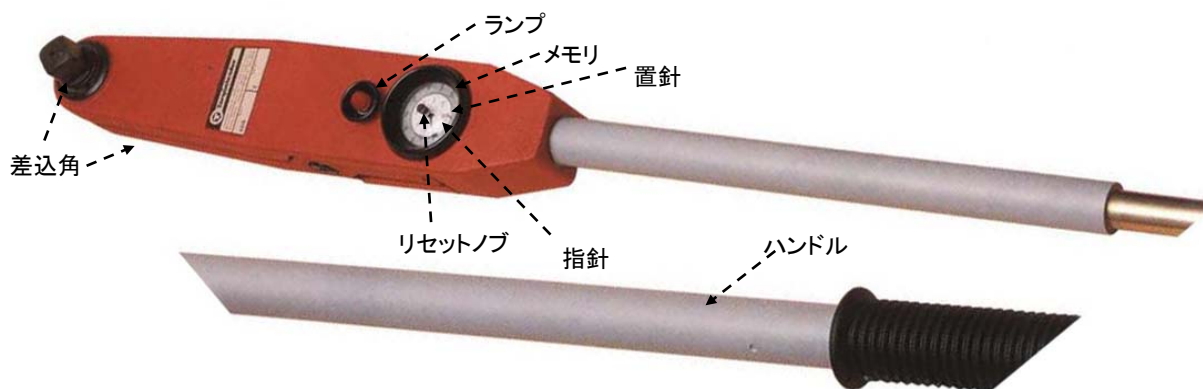
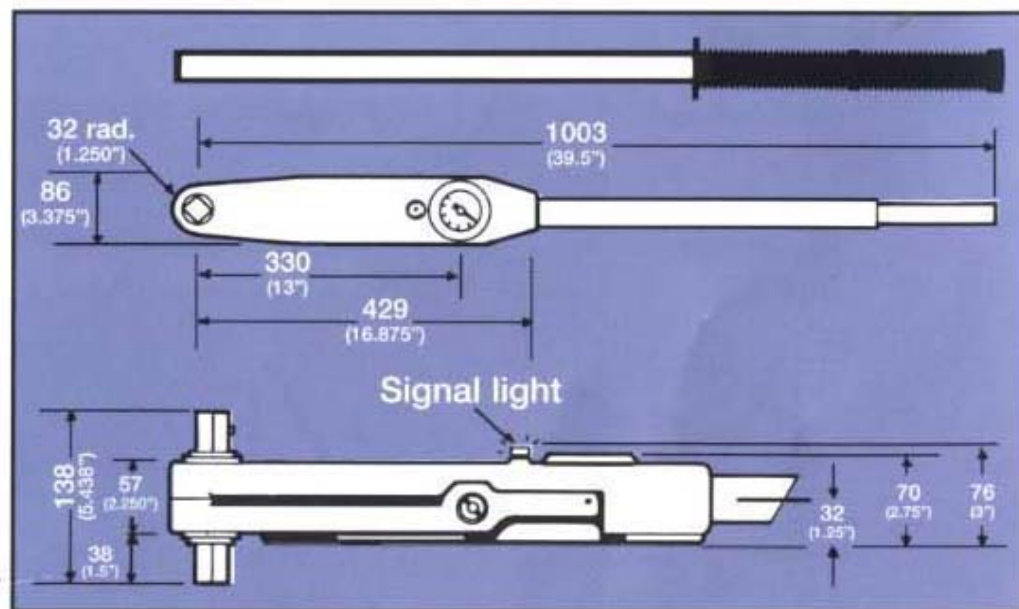


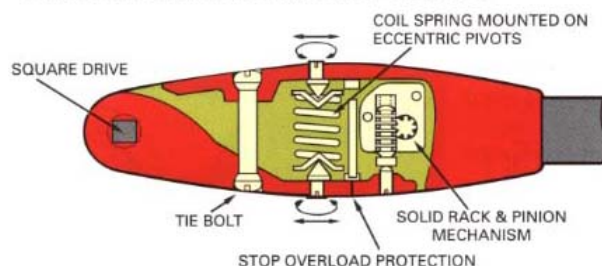
EA723HR-12、-13
(ラチェット式トルクレンチ)

- スチール製
グリップはゴム製
- 両面に差込があり、左右両方向に使用できます。
設定値に達すると音とランプで告知します。
- 精度 ±4%
- オーバーロード保護機能付
- ハンドルは分割、組立式
- 電源 単3電池 X2個

	トルク範囲	最小メモリ	トルク範囲	最小メモリ	差込角	高さ(mm)	全長(Xmm)	重量(g)	
廃番	HR-12	280-1400Nm	25Nm	200-1000lbf-ft	25lbf-ft	1"	138	2040	16690
廃番	HR-13	400-2000Nm	50Nm	300-1500lbf-ft	50lbf-ft	1"	138	2040	16690



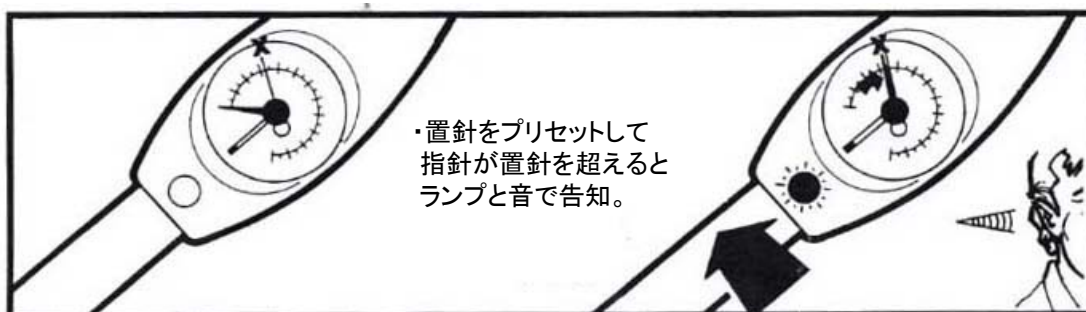
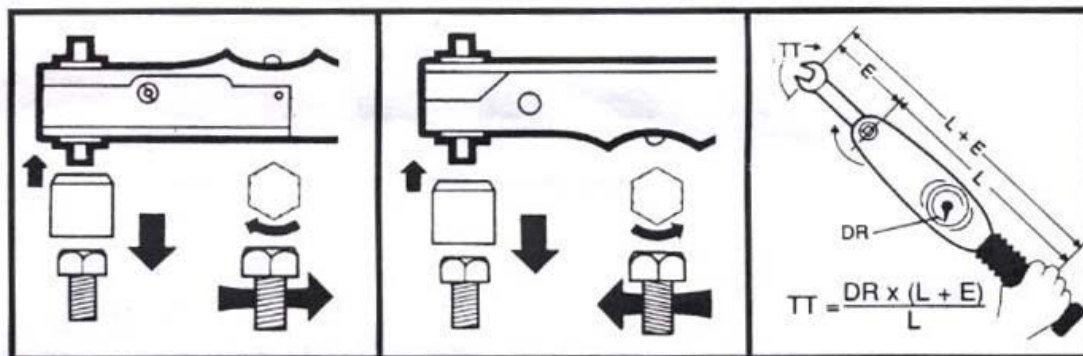
The working principle of
Torqueleader Dial Measuring Torque Wrenches



(使用方法)

右ネジ使用時

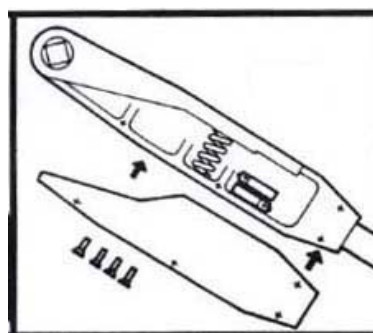
左ネジ使用時



(電池の交換)



ランプが点灯しない時は電池を交換してください。



本体裏面のネジを六角レンチで外し、蓋を取ります。電池ボックス内の電池を交換してください。

(使用上の注意)

