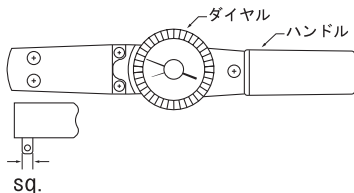


## ダイヤル型トルクレンチ (CMDシリーズ) 使用方法

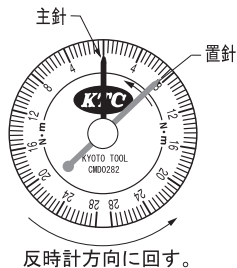
### 使用方法



目盛以上の負荷を加えないで下さい。

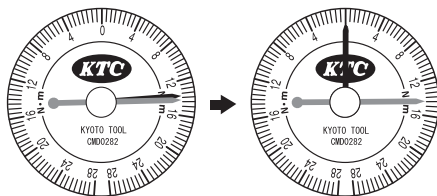
### 右トルク（時計方向）の測定

①主針をゼロに合わせて下さい。



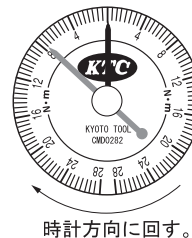
ダイヤルを反時計方向に回し置針を主針に接合させます。  
さらにダイヤルを回し、主針が外側目盛りの  
ゼロ目盛りに合うまで回します。

②測定作業を行なって下さい。



ハンドルを右へ回します。主針と置針は  
トルク値まで追従し、締め付け力を解除  
すると主針は自動的にゼロ目盛りに戻り、  
置針はトルク値に残ります。  
同トルクを連続して測定する時は置針は  
そのままにしておきます。

### 左トルク（反時計方向）の測定



置針の設定方法は右トルクとは、  
逆の主針の左側から合わせます。  
(時計方向で回す)  
左トルクでは内側目盛りを使用  
します。