

EA723VD-55~EA723VD-150(トルクレンチ)取扱説明書

(ドイツ)

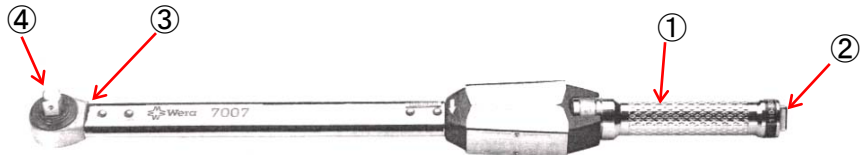
このたびは当商品をお買い上げいただき誠にありがとうございます。
使用に際しましては取扱説明書をよくお読みいただきますようお願いいたします。

◆仕様	品番	差込角	設定トルク範囲		延長ハンドル	全長
			Nm	lbf.ft	mm	mm
	EA723VD-55	3/4"	110-550	82-410	なし	845
	EA723VD-100	3/4"	300-1000	225-740	500	1750
廃番	EA723VD-150	1"	500-1500	370-1150	500	2070

・精度・・・± 4%

◆各部名称

- ①グリップ
- ②トルク設定ロック
- ③ラチェットヘッド
- ④スクエアアンビル

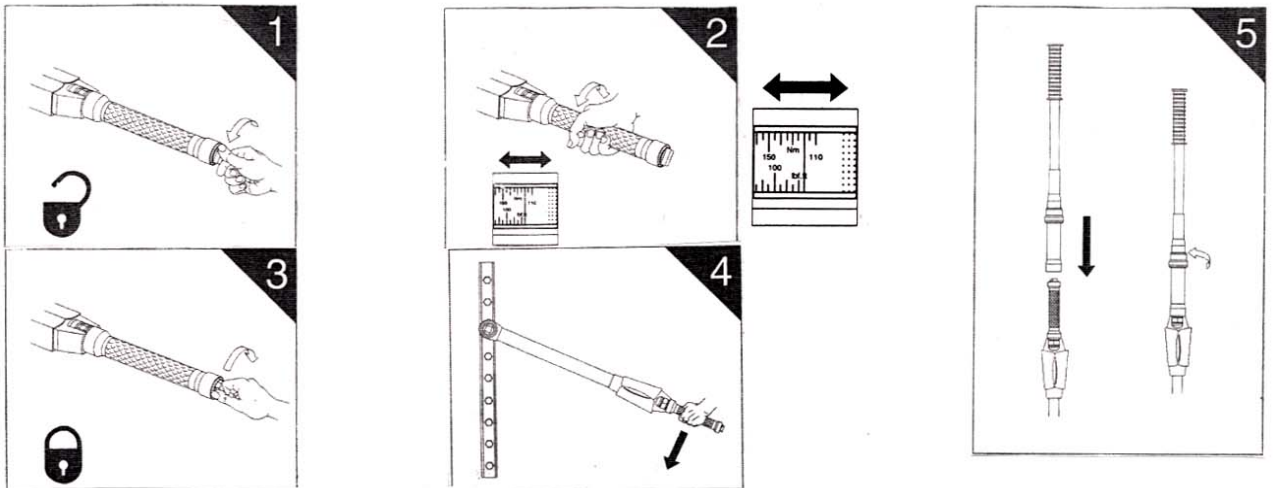


◆逆ネジの締付け

- ・スクエアアンビルをラチェットヘッドの裏側に出してロックされるまで押し込んで下さい。

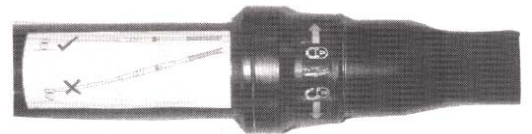
◆トルク設定方法

- ①図 1のようにトルク設定ロックを矢印の方向に回し、ロックを解除します。
- ②図 2のようにグリップを回し、ゲージの目盛を見ながらお好みのトルクに設定します。
- ③図 3のようにトルク設定ロックを時計方向に回し、設定したトルクが変わらないようロックします。
- ④ボルトに合ったソケットをスクエアアンビルに取り付け、本体に表示されている矢印方向に力をかけて締付けを行って下さい。
- ⑤(EA723VD-100、EA723VD-150のみ)必要に応じて付属の延長ハンドルを使用して下さい。



・延長ハンドルの取付方法

- I 延長ハンドルに表示されている方向にハンドルロックを回してロックを解除して下さい。
- II トルクレンチ本体グリップを延長ハンドルに奥までしっかりと差し込んで下さい。
- III 正確に差し込まれていれば、ハンドルロックが表示されている方向に回すことができ、ハンドルがロックされます。



株式会社 エスコ

本社 / 〒550-0012 大阪市西区立売堀3-8-14

TEL (06)6532-6226 FAX (06)6541-0929

