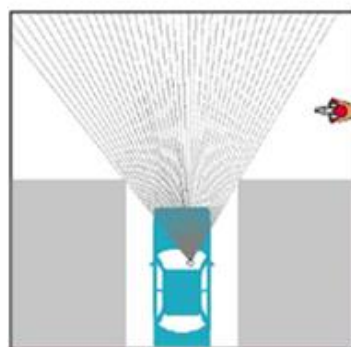


品番 EA724ZL-1、-2、-3

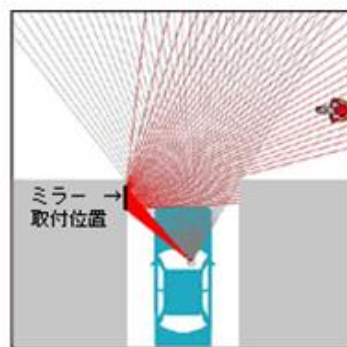
品名 出口用安全ミラー(接着式)安全確認、快適発進！

フラットなのに視界が広い不思議なミラー



バイクが見えない
(黒線は目視で見える範囲)

ミラーを
つけると…



バイクが見える
(赤線はミラーで見える範囲)

品番	サイズ(W×H×D mm)	重量(kg)	曲面
EA724ZL-1	150×210×6.5	0.2	280R
EA724ZL-2	320×250×6.5	0.4	400R
EA724ZL-3	480×370×6.5	1.03	700R

廃番

【仕様】

- 屋外設置可
- 鏡面材質…特殊プラスチック
- ミラー裏面材質…アルミ
- フラット型凸面機能ミラー
- 取付方法…接着タイプ
- 専用コンクリートボンド付



EA724ZL-1



EA724ZL-2

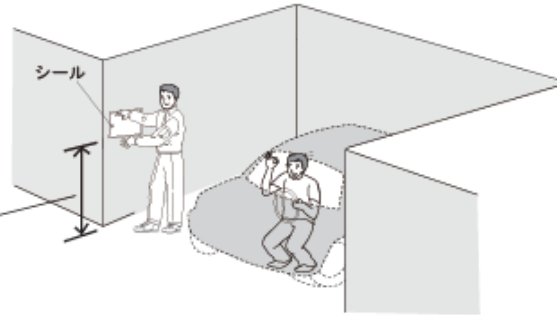


EA724ZL-3

ミラー位置の決定

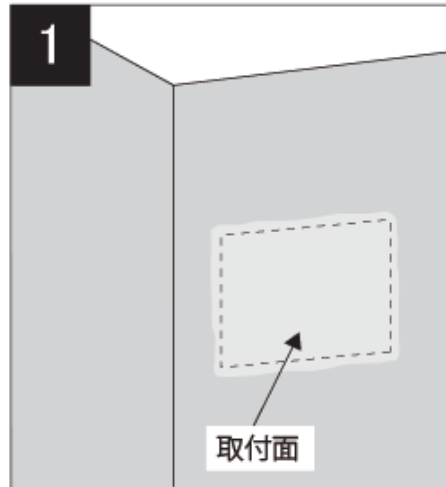
二人作業で視野の確認
をして下さい。

ドライバーの目の高さ (目安1~1.4m)



取付方法

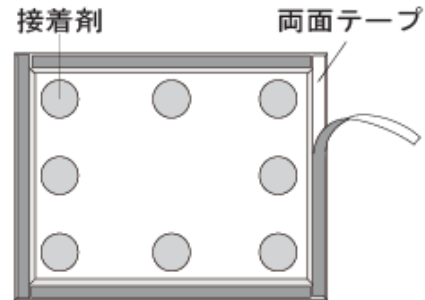
1



- コンクリート
汚れやホコリをワイヤーブラシなどで取り除いて下さい。
- 大理石・ガラス面
汚れやホコリを取り除いて下さい。

2

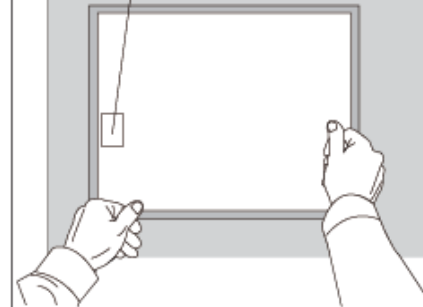
ミラー裏面



- ①付属の接着剤をミラー裏面に塗って下さい。付属の2本を使い切って下さい。
- ②両面テープの剥離紙を剥がして下さい。(接着剤が硬化するまでの仮止めテープです)

3

シールは車道側になるように



手で強く押して貼り付けて下さい。半日後、接着剤が硬化し完全接着します。

▲注意 一度接着剤が硬化すると剥がれません。

【注意】

- 接着剤を追加して取付けたい場合は必ずコニシ製・#11521(ボンドコンクリート用)を使用して下さい。
(指定以外の接着剤を使用すると、ミラー面を損傷することがあります)
- シーリングはしないで下さい。どうしてもシーリングをする場合は、シールしても水が入ることがありますので、水抜けを作ってください。(屋外用ミラー、看板などは基本的に水抜け構造です。)
- 直接日光が当たった場合、角度によっては見えにくくなる場合があります。
- このミラーは駐車場・車庫の出口用ミラーとして作られています。動きながら、または遠くから見る場合、像が歪んで見える場合があります。



ミラーのメンテナンスと性質

- ミラーのほこりや汚れは、市販のガラスクリーナーで定期的に拭き取ってください。
石油系(シンナー、ガソリン、灯油、ラッカー等)、溶剤系は絶対に使用しないで下さい。
- ミラーはプラスチック製で表面処理してありますので、細かいキズがある場合があります。
視認性には問題ありませんので、ご了承下さい。