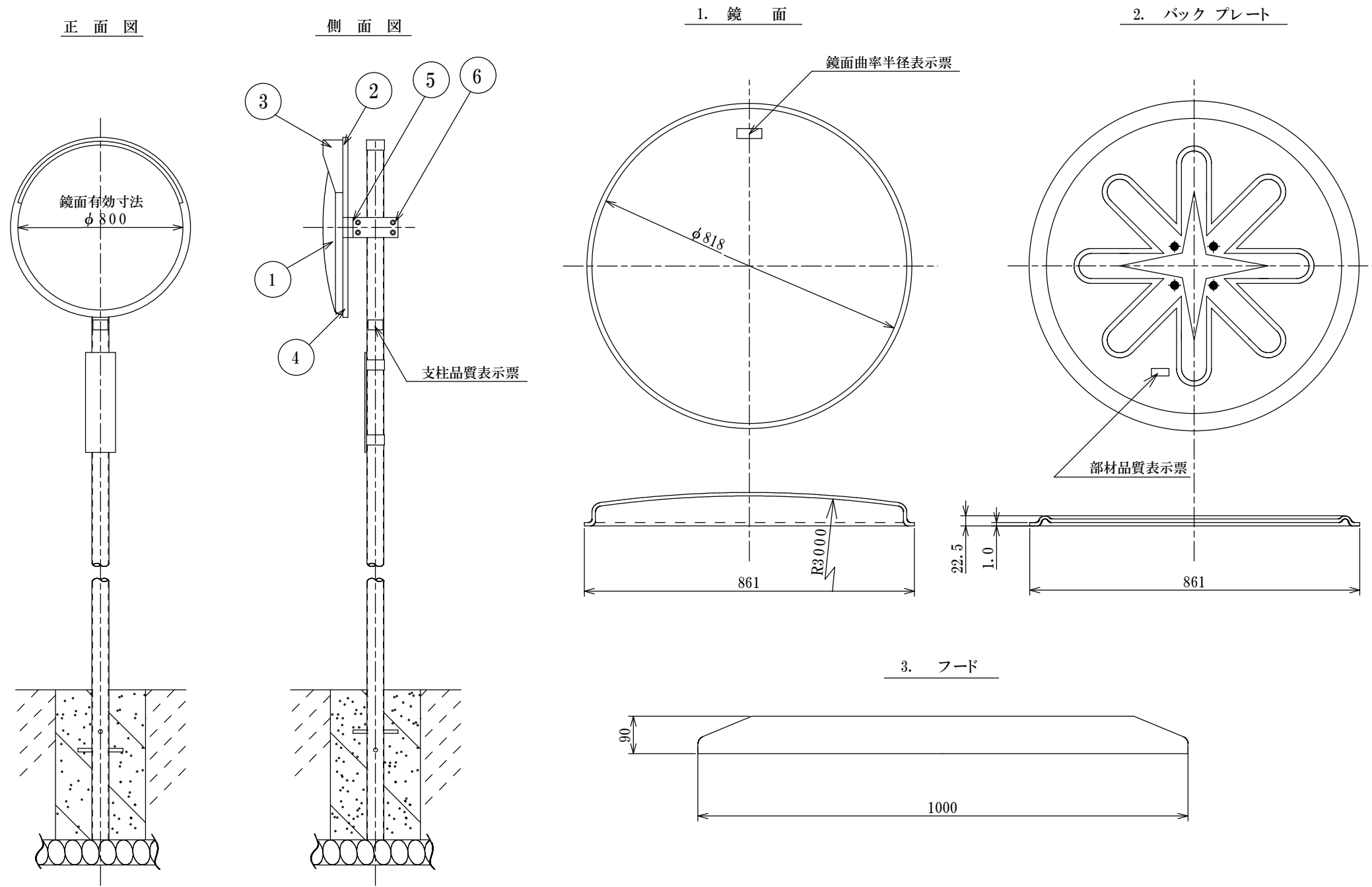


# 構造仕様書

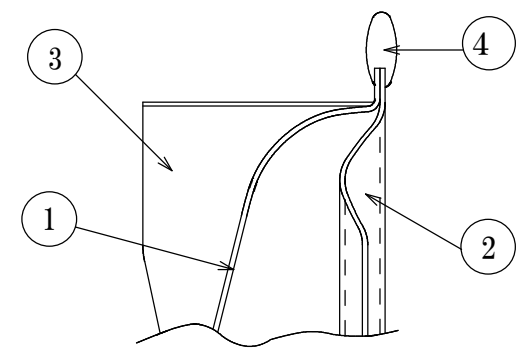


	名称	材質	規格仕様
1	鏡面	SUS 304	0.9 mm
2	バックプレート	SGCC-Z22	1.0 mm
3	フード	EVA樹脂	2.0 mm 橙色
4	パッキン	塩化ビニール	橙指定色
5	取付金具(1)	SPCC	溶融亜鉛メッキ
6	取付金具(2)	SPCC	溶融亜鉛メッキ
7	取付ボルト	市販品	M12×7.5 角根丸頭ボルト
8	取付ボルト	市販品	M12×2.0 押ネジ丸W付
9			
10			

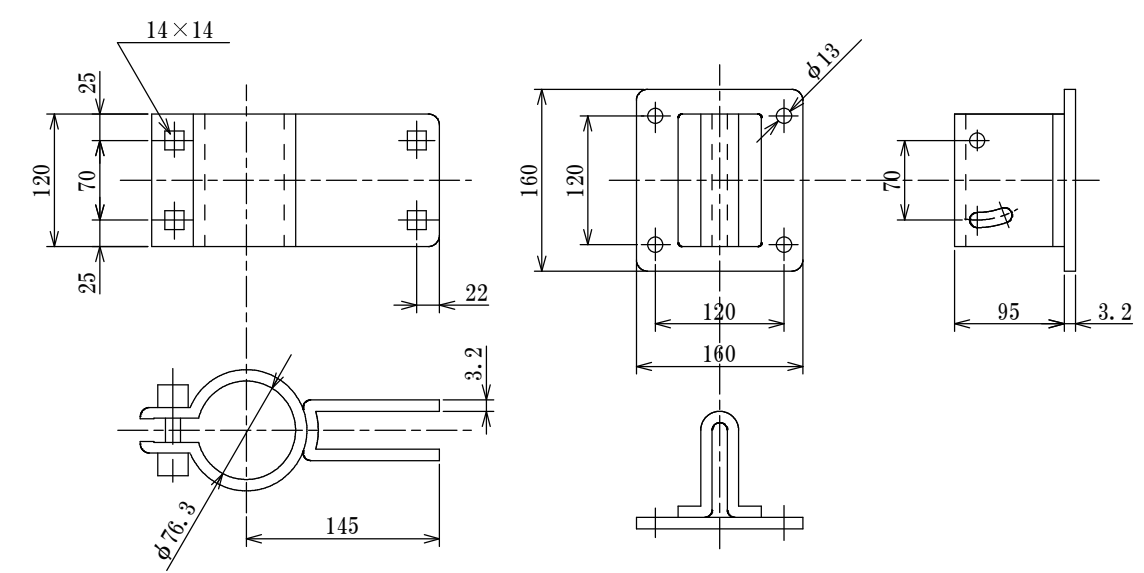
特記事項

形式名	名称	ステンレス製道路反射鏡
	鏡面寸法	φ800
	曲率半径	R = 3000

フード バックプレート 詳細図



5.6.7.8 取付金具



販売元	検印	