

品番 19833 デジタルノギス インサイド測定 150mm 防塵防水

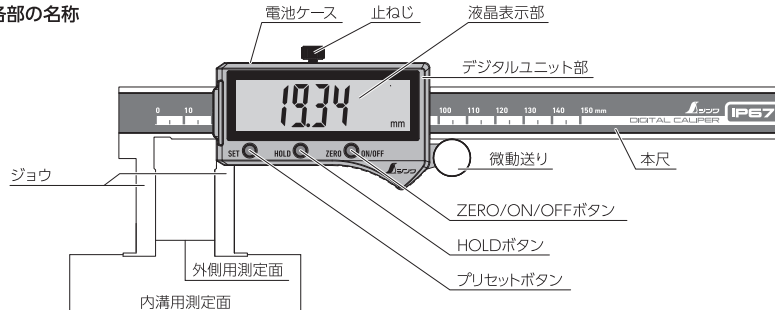
■用途

- 内溝の測定、外側測定に。

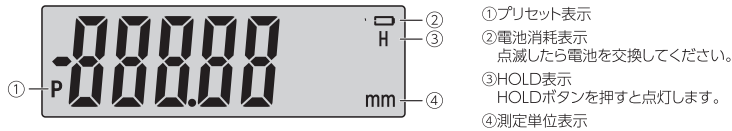
■特長

- デジタルユニット部は防塵・防水性能IP67です。
- 読み取りやすい文字高13mmの大型液晶表示を採用しました。
- 微調整に便利な微動送り付です。
- オートパワーオフ機能付です。
- 最小読取値が0.01mmで精密な作業に適しています。
- 比較測定のできるゼロセット機能付です。
- 測定値の固定ができるホールド機能付です。
- 保管や持ち運びに便利なケース付です。

■各部の名称



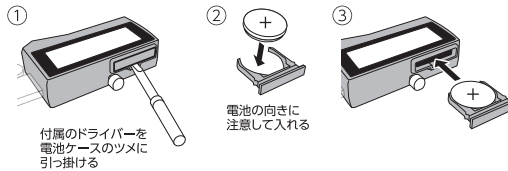
■液晶表示



- ①プリセット表示
- ②電池消耗表示
点滅したら電池を交換してください。
- ③HOLD表示
HOLDボタンを押すと点灯します。
- ④測定単位表示

■電池の交換方法

- 右図を参照し、電池を交換してください。
- ①電池ケースを引き出し電池を外します。
 - ②向きに注意して新しい電池を入れます。
 - ③電池が電池ケースに収まっているのを確認し、本体に戻します。



■使用方法

●初めて使用する時に

本体に防錆油が塗られています。柔らかい布などで拭き取ってください。

●ご使用前に

必ず本尺の汚れ、ほこりなどを拭き取ってからお使いください。使用後もキレイにしてからケースに入れて保管してください。

●原点の設定

※使用する前や電池を交換した後は、必ず下記の手順で原点を設定してください。

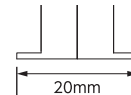
- ①止ねじを緩め、ジョウをぴったり閉じた状態でZERO/ON/OFFボタンを押して電源を入れます。
- ②ZERO/ON/OFFボタンを押して、ゼロに設定します。

●通常測定

- ①通常のノギスと同様に挟んで測定できます。
- ②任意の位置からの測定は基点としたい位置にジョウを合わせ、ZERO/ON/OFFボタンを押してゼロセットしてから測定を開始します。
- ③液晶表示が見えない場所などでの測定では、測定した時点でHOLDボタンを押すとHOLD表示がつき、表示が固定されますので便利です。もう一度HOLDボタンを押すと、固定を解除できます。
※ゼロセットは、HOLDを解除してから行ってください。
- ④ZERO/ON/OFFボタンを長押しして電源を切ります。再度電源を入れると前回最後に表示した数値が表示されます。
※電池を交換した場合、または8時間以上電源を入れずに放置した場合は、前回最後に表示した数値がリセットされます。

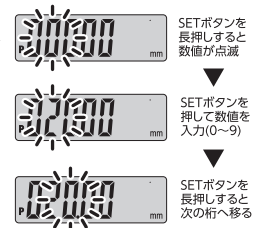
●内溝測定

- ①プリセット機能を使い、ゼロ基点にジョウの内溝用測定面の巾(19833:20mm, 19834:25mm, 19835:30mm)を加算して設定します(詳しい設定方法は●プリセット機能設定を参照してください)。
- ②内溝にジョウの内溝用測定面を差し込んで測定します。



●プリセット機能設定

- ①ジョウをぴったり閉じた状態でSETボタンを長押ししてプリセット表示[P]を点滅させます。
- ②プリセットボタンを長押しすると数値が点滅し、プリセットボタンを押してゼロ基点に加算する任意の数値を入力します。次の桁の設定に移る際はプリセットボタンを長押しします。全ての桁の数値設定が完了したらプリセットボタンを長押しすると、設定した数値が表示され、プリセット表示が点滅します。
- ③プリセットボタンを押して設定を完了させます。
- ④プリセット表示が点灯した状態で内側測定をします。
- ⑤プリセットボタンを押すとプリセット表示が消え、設定が解除されます。
※プリセット値は電源をOFFにしても記憶され、維持されます。設定数値を変更する場合はゼロ基点の値を0.00に戻す場合は、上記の操作にて、再度設定し直してください。



●微動送り機能

- ①止ねじを緩め、デジタルユニット部が動くようにします。
- ②微動送りでデジタルユニット部の位置を微調整し、数値を合わせます。

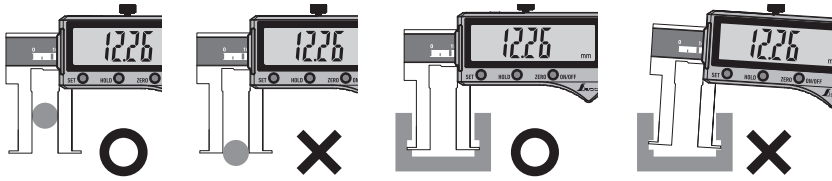
■使用上の注意

●外側測定

外側用測定面の中央部分で測定物を挟みます。先端部分で挟んだり、必要以上の力を加えたりすると正しい測定ができません。

●内溝測定

ジョウを水平にスライドして内溝用測定面を溝の内面に密着させて測定します。斜めに密着させたり、必要以上の力を加えたりすると正しい測定ができません。



⚠ 注意

- 用途以外には使用しないでください。
- 測定器はそれぞれ精度が決まっています。使用状況に合わせて使用してください。なお本製品の精度は「仕様」をご覧ください。
- 落下などによる強い衝撃を与えないでください。不具合の原因となります。
- 汚れた場合は柔らかい布で拭いてください。シンナーなどの揮発油やアルコール類で拭かないでください。
- 直射日光の当たる環境や使用温度範囲を超える環境での使用はしないでください。
- 本製品の取扱説明書に記載のない分解や改造はしないでください。
- 幼児の手の届かない所に保管してください。
- 長期間使用しない場合は必ず電池を抜いて保管してください。
- 電池は絶対に口に入れないでください。万一飲み込んだ場合は直ちに医師の診断を受けてください。
- 強い電磁波や静電気、蛍光灯などの近くでは使用しないでください。発生する電界の影響で数値が暴れる恐れがあります。
- 本製品は水がかかる環境での使用はできますが、直接の水洗いといった大量の水を故意に掛けるような行為は避けてください。濡れた場合は放置せずに乾いた布などで水分を拭き取り、乾かしてください。
- 本製品に強い磁石を近づけないでください。故障の原因になります。
- 弊社は、本製品に関連して生じたお客様および第三者の結果的損害、付随的損害、逸失利益などの間接損害について、それらの予見または予見可能性の有無にかかわらず一切の責任を負いません。ただし、弊社に故意または重過失が存する場合またはお客様が消費者契約法上の消費者に該当する場合は、この限りではありません。本製品の使用に関し弊社が損害賠償責任を負う場合、本製品の代金相当額を限度額として賠償責任を負うものとします。

■トラブルシューティング

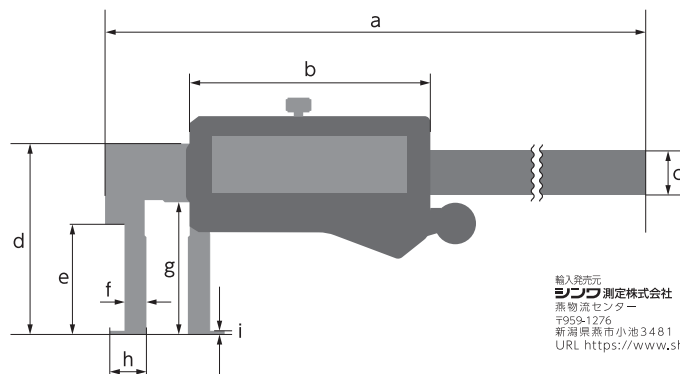
トラブル	対処法
表示が薄い、安定しない	電池の残量不足の可能性があります。電池を交換してください。
●デジタルユニットを動かしても表示が変わらない ●ボタン操作ができない	●数値がホールドされている可能性があります。ホールド機能を解除してください。 ●一時的なエラーの可能性があります。電池を取り出し、約30秒後に入れ直してください。 ●本体の温度が使用範囲外の可能性があります。本体を使用温度に馴染ませてください。
異常な表示がでる	本尺とデジタルユニットの間にごみや汚れがある可能性があります。ごみや汚れを取り除いてください。
数字が表示されない	電池の接触不良が残量不足の可能性があります。電池を入れ直すか交換してください。

■仕様

品番	19833	19834	19835
外側測定範囲	0.01~150mm	0.01~200mm	0.01~300mm
内溝測定範囲	20~150mm	25~200mm	30~300mm
最小読取値	0.01mm		
最大許容誤差 ^{※1}	±0.03mm		±0.04mm
使用温度	0~40℃		
オートパワーオフ	無操作状態で約5分後		
防塵・防水性能 ^{※2}	IP67		
電源	リチウム電池 CR2032 1個 (付属の電池はモニター用のため、寿命が長い場合があります。)		
材質	本体:ステンレス デジタルユニット部:ABS樹脂		
本体サイズ	235×65×20mm	287×82×20mm	390×85×20mm
製品質量	165g	189g	226g

※1 電子化誤差(±1カウント)を含みます。
 ※2 防塵性能:粉塵が侵入しません。
 防水性能:水面まで1mの高さで30分間水中に沈めても水が侵入しません。

品番	19833	19834	19835	
各部サイズ	a	235mm	287mm	390mm
	b		67mm	
	c		16mm	
	d		62mm	72mm
	e	52mm	46mm	50mm
	f	30mm	46mm	50mm
	g	6mm	7mm	10mm
	h	36mm	46mm	56mm
	i	10mm	12.5mm	15mm
	1mm	1mm	1.5mm	



輸入販売元
シンワ 測定株式会社
 業務用センター
 〒959-1276
 新潟県燕市小池3481
 URL: <https://www.shinwasokutei.co.jp>
 MADE IN CHINA

お問い合わせ
0120-666899
 お客様相談室