

2ch温度・温湿度データロガー 記憶計®

SK-L750シリーズ



2ch温度ロガー SK-L751
 CH1: 一体センサ SK-L751-1
 CH2: 分離センサ SK-L751-2

温度(サーミスタセンサ)タイプ

- 応答のよいサーミスタセンサを接続可能
- 多彩なセンサ形状を用意

温度(Ptセンサ)タイプ

- -99.9°Cまでの極低温を精度よく測定可能
- 専用センサ以外の4線式Ptセンサが接続可能
(専用のPTセンサ接続ボックスが必要になります)



2ch温度ロガー SK-L753
 CH1: 分離センサ SK-L753-1
 CH2: 分離センサ SK-L753-2



温湿度ロガー SK-L754
 CH1: 温湿度一体センサ SK-L754-1

温湿度タイプ

- 温度、湿度を同時測定
- センサは一体型または分離型の2種類

2ch 温度・温湿度データロガー 記憶計[®]

記憶計[®]「SK-L750シリーズ」は、温度または温湿度の測定値を記憶できるデータロガーです。専用のソフトウェアを使用することで、環境のモニタリングや、収集したデータの解析が可能です。

●特長

●さまざまな測定対象をカバー

温度タイプ2機種、温湿度タイプ1機種をご用意いたしました。測定対象・測定環境に応じて選択が可能です。



温湿度ロガー SK-L754
CH1: 一体センサ ※センサは別売り

●温度タイプは最大2本のセンサが接続できます

1台の本体で同時に2ヶ所の測定が可能です。



温度ロガー SK-L751
CH1: 一体センサ ※センサは別売り
CH2: 分離センサ



温度ロガー SK-L753
CH1: SK-L753-1センサ ※センサは別売り
CH2: SK-L753-2センサ

●防塵防水性

温度ロガーは以下の条件で JIS C 0920 「IP65」 に準拠した防塵防水構造です。

- ・ SK-L751: 分離センサ「SK-L751-2/21/22/23/24/25/31/32」接続時
- ・ SK-L753: 専用センサ「SK-L753-1/2」接続時
- ・ ACアダプタ未使用時

●電池、ACアダプタ (別売り) のどちらでも使用できます

通常は AC アダプタを使用し、停電時などは電池から電源を供給することが可能です。

※長期間の記憶には AC アダプタをお勧めします。

電池をセットしている状態で AC アダプタを接続すると、AC アダプタからの電源供給を優先します。

●多彩なデータ記憶方法

●記憶間隔は14種類の中から選択できます

データの記憶間隔は

1秒、2秒、5秒、10秒、15秒、30秒、
1分、2分、5分、10分、15分、30分、60分、90分と
豊富な設定が可能です。

●最大16000データを記憶できます

記憶間隔1秒で約4時間、記憶間隔90分では約2年9ヶ月の長期に渡るデータが記憶できます。

※記憶間隔と記憶容量から総記憶時間計算の仕方:

記憶容量 × 記憶間隔 = 総記憶時間

例: 16000 × 5秒 = 22.2時間

●記憶の予約が可能です

記憶を開始する日時を予約 (設定) すると、予約した日時に自動で記憶を開始します。

●記憶したデータはパソコンやメモ리카ードにコピーできます

記憶した測定データはパソコンへのダウンロードのほかに、microSDメモ리카ード (別売り) にコピーが可能です。
(記憶中もコピー可能)

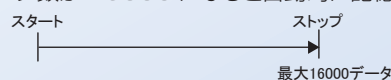


※メモ리카ードは本体電池ボックス内に配置

●4つの記憶方式から、データの保存方式を選択できます

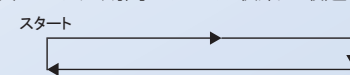
1. ワンタイム方式

メモリ一杯になるまでデータの記憶を続ける方式です。記憶データ数が16000になると自動的に記憶を終了します。



2. エンドレス方式 (上書きモード)

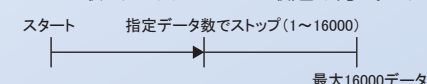
メモリ一杯になると、データの先頭から上書きをおこないます。直前の決められた期間のデータ収集に最適な方式です。



3. データ数指定方式

あらかじめ記憶するデータの数を1~16000の間で指定することができます。

不要なデータを取りたくないときに最適な方式です。

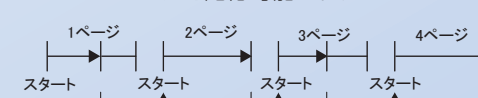


4. ページ方式 (メモリ分割モード)

メモリを4分割 (4ページ) することができます。

それぞれに異なる場所や時間のデータを順次記憶する方式で、1台で複数台分の利用ができます。

1ページは4000データを記憶可能です。



●主な機能

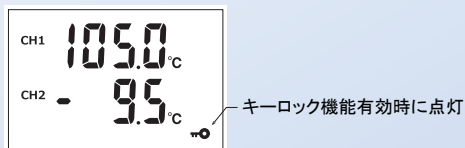
多様な機能のうち一部をご紹介します。

●電源が切れてもデータは消えません

電源が切れても記憶した測定データは内部メモリに保存されるため、万一の電池切れでも安心です。

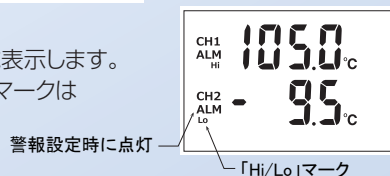
●キーロック機能で誤操作を防止

記憶中や記憶予約待機中の誤動作防止用として、キーロックを設定することが可能です。



●上下限の警報値が設定できます

測定値が警報設定値を超える、または下回ったとき、本体の ALARM ランプを点灯、液晶の「Hi/Lo」マークを点滅表示します。測定値が設定値内に戻ると、ALARM ランプおよび「Hi/Lo」マークは消灯します。



本体アラームランプ

●機器に ID 番号を設定できます

機器に 6 桁の ID 番号を設定できます。複数台をご使用の場合、機器の識別が容易におこなえます。

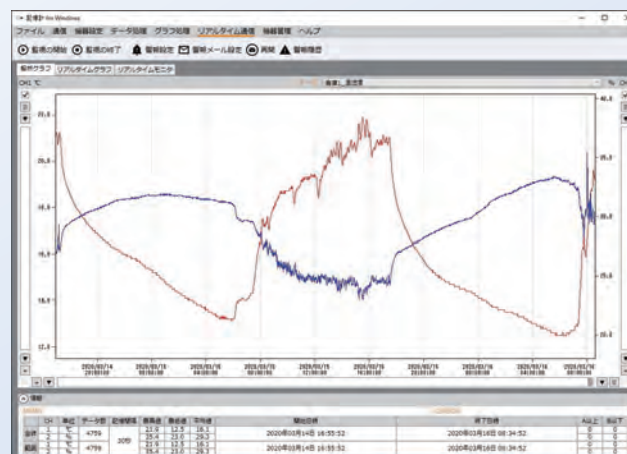
●専用データ解析ソフトウェア「記憶計 for Windows」(標準付属)

標準グラフ処理、リアルタイム監視など、測定したデータをフルに活用いただけます。また、CSV 形式で保存した場合、市販の表計算ソフトを利用することも可能です。

●メイン画面

指示計の各種設定や記憶したデータの読み込み、各種データ解析をおこないます。

- 指示計に記憶した測定データをソフトウェアに読み込みます。microSD メモリカード (別売り) にコピーした測定データも読み込み可能です。
- USB ハブなどを使用して、最大 10 台の指示計を同時に接続できます。
- ソフトウェアに読み込んだ測定データは、グラフ表示・保存・印刷・用途に応じた様々な解析 (拡大・縮小、選択期間の解析・保存、積算解析機能など) が可能です。
- データを CSV 形式で保存した場合、市販の表計算ソフトでデータ解析ができます。
- ソフトウェアの動作環境は下表をご参照ください。

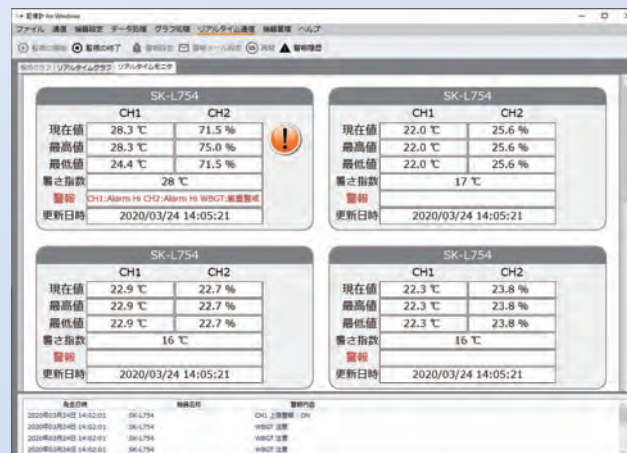


解析グラフ

●リアルタイム監視

測定データをリアルタイムで監視します。
(指示計とパソコンを通信ケーブルで接続時)

- 計測値をリアルタイムグラフで表示します。
- 計測値、最高値、最低値、平均値、暑さ指数 (温湿度タイプのみ)、警報情報をリアルタイムモニターに表示します。
- 同一機種、同一タイプの場合、USB ハブなどを使用して、最大 10 台の指示計を同時に監視できます。(温度タイプと温湿度タイプを混在してのリアルタイム監視はできません。)
- 警報値 (測定値の上下限、暑さ指数) の設定が可能です。設定した条件 (上限値を超えた、または下限値を下回った場合/電池残量警告/暑さ指数 など) が起こった場合に、事前に登録したメールアドレスへ警報メールを送信できます。



リアルタイムモニター

製品名	SK-L750 シリーズ用解析ソフトウェア「記憶計 for Windows」	
動作 OS	Windows 8.1、8 (SK-L751、SK-L754 専用) Windows 10 (全シリーズ)	(対象 OS は、すべて 64bit / 32bit 日本語版、最新のサービス) (バックをインストールしていること)
その他	メモリ: 4GB 以上 (32bit)、8GB 以上 (64bit) USB ポート	ハードディスク: 4GB 以上の空き容量 ※メール通報機能を利用する場合はインターネット接続環境およびメールアドレスが必要

2ch 温度ロガー SK-L751 (指示計)

温度

トレーサビリティ
校正

JCSS
校正

温度タイプ(サーミスタ)

No.8800-00 ¥18,800 (税込 ¥20,680)

●特長

●温度センサにサーミスタを搭載

サーミスタは応答速度が速いことが特長のため、温度の変化に素早く反応します。

また、測定温度範囲も比較的広域なため、通常の環境温度の測定はもちろんですが、一般的な冷凍庫の温度測定(-18℃程度)も充分カバーできます。

●用途に合わせたセンサラインナップ

様々な測定対象・測定温度に対応するため、指示計と完全互換のセンサを多種用意しました。用途に応じて最適なセンサを選択してください。

例：

- 一般環境用(一体型) : SK-L751-1
- 装置設置用(スリーブ) : SK-L751-21
- 突き刺し用(先端径φ3) : SK-L751-25
- 水中測定用(投げ込み式) : SK-L751-31



CH1：一体センサ
CH2：分離センサ ※センサは別売りです

●SK-L751 背面



●SK-L751 側面

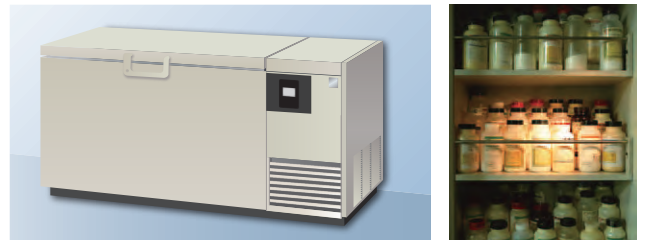


●指示計 SK-L751 仕様

測定範囲	接続するセンサにより異なります
分解能	0.1℃
指示計精度	±0.2℃(at 0~40℃) ±0.3℃(上記以外)
表示サンプリング	約1秒
表示機能	温度警報(ALM)、記憶方式、状態表示(REC/RES)、 記憶量(バー)、SDメモリ、ローバッテリーマーク、キーロックマーク、 各エラーメッセージ、各設定時における設定値表示
計測チャンネル数	温度2チャンネル
記憶容量	各チャンネル16000データ
記憶間隔	1秒・2秒・5秒・10秒・15秒・30秒・1分・2分・5分・10分・ 15分・30分・60分・90分の14通り
外部メモリ	microSD / SDHC 32GBまで ※市販のメモリはフォーマット済みのものをお使いください。 本器で対応しているフォーマット形式はFAT32形式です。 NTFS形式は本器では使用できません。
防塵・防水性	JIS C 0920 IP65 準拠 ※SK-L751-2 / 21 / 22 / 23 / 24 / 25 / 31 / 32 センサ接続時 ※ACアダプタ未使用時
使用環境条件	-10~60℃ 85%rh以下(結露なきこと)
電源	単3形アルカリ電池 2本 または 専用ACアダプタ(オプション)
電池寿命 (at 23℃)	計測モード時 約500時間 記憶モード時 各記憶間隔にて16000データの記憶が可能 ※LCD消灯時
寸法	約(W)114×(H)80×(D)35mm (突起部含まず)
質量	約232g(電池含む)
付属品	単3形アルカリ電池 2本、通信ケーブル(1.5m) 1本、取扱説明書 1冊、 クイックマニュアル 1部、解析ソフトウェアCD-ROM 1枚
オプション	No.8229-50 専用ACアダプタ ¥4,500(税込¥4,950) 一次側入力電圧：AC100V 50/60Hz 二次側出力電圧：DC5V 1A ロガーへの接続形状：USB (mini-B) ケーブル長：1.5m

●使用例

●食品/薬品の保管温度(倉庫・輸送・保冷など)



●農作物、種苗の育成温度管理



●工場の製品管理、施設管理



●現場でのデータ管理



2ch 温度ロガー SK-L751 用オプションセンサ

温度 **トレーサビリティ 校正** **JCSS 校正**

温度タイプ(サーミスタ) ※印は注文製作品です



一体センサ
No.8810-01 SK-L751-1
¥5,000 (税込 ¥5,500)



分離センサ
No.8810-02 SK-L751-2
¥5,500 (税込 ¥6,050)
(コードは10mまで延長可能です。)
お問い合わせください。

スリーブセンサ

No.8810-21 SK-L751-21 ¥12,500 (税込 ¥13,750)
※No.8810-22 SK-L751-22 ¥21,500 (税込 ¥23,650)
※No.8810-23 SK-L751-23 ¥23,500 (税込 ¥25,850)

※No.8810-24 SK-L751-24 ¥24,500 (税込 ¥26,950)

グリップセンサ

※No.8810-25 SK-L751-25 ¥16,500 (税込 ¥18,150)

●センサ仕様

		2ch 温度ロガー SK-L751 用						
		一体センサ	分離センサ	スリーブセンサ	スリーブセンサ (シリコンケーブル) ※注文製作品	スリーブセンサ (シリコンケーブル) ※注文製作品	スリーブセンサ (シリコンケーブル) ※注文製作品	グリップセンサ (シリコンケーブル) ※注文製作品
型式		SK-L751-1	SK-L751-2	SK-L751-21	SK-L751-22	SK-L751-23	SK-L751-24	SK-L751-25
製品番号		No.8810-01	No.8810-02	No.8810-21	No.8810-22	No.8810-23	No.8810-24	No.8810-25
測定範囲		-10.0 ~ 60.0°C	-40.0 ~ 80.0°C	-40.0 ~ 80.0°C	-40.0 ~ 105.0°C	-40.0 ~ 200.0°C	-40.0 ~ 200.0°C	-40.0 ~ 200.0°C
測定精度	-40.0 ~ -10.0°C	測定範囲外	±0.5°C	±1.5°C				
	-9.9 ~ 60.0°C	±0.5°C ※1		±0.6°C		±0.6°C		
	60.1 ~ 80.0°C	測定範囲外	測定範囲外	±0.8°C		±1.0°C		
	80.1 ~ 105.0°C			測定範囲外		±1.0°C		
105.1 ~ 200.0°C	測定範囲外		測定範囲外					
温度センサ		サーミスタ			サーミスタ			
防塵・防水性		—	JIS C 0920 IP65 準拠 ※指示計接続時	JIS C 0920 IPX7 準拠 ※指示計接続時 (ただし指示計は JIS C 0920 IP65 準拠)				
材質	センサ部	PC 樹脂	SUS304	SUS304				
	握り手部	—	—	SUS303				ポリアセタール樹脂
	コネクタ部	PVC 樹脂						
寸法	コード	—	PVC 樹脂	PVC 樹脂	シリコン			
	センサ部	約φ11×(H)60mm	約φ3.3×L13mm	約φ3×L220mm (先トガリ)			約φ3×L420mm (先丸)	約φ3×L150mm (先トガリ)
	握り手部	—		約φ7×L55mm			約φ15×L135mm	
	コネクタ部	約φ9×L30mm	約φ12×L40mm					
コード	—	約1.6m	約3m			約2m		
質量		約9g	約23g	約45g	約90g	約95g	約95g	約95g
付属品		取扱説明書 1部						

※1 SK-L751-1 は -10.0 ~ 60.0°C の測定精度



投込センサ

No.8810-31 SK-L751-31 ¥14,500 (税込 ¥15,950)
※No.8810-32 SK-L751-32 ¥24,500 (税込 ¥26,950)

●オプション

No.8229-50 専用ACアダプタ
¥4,500 (税込 ¥4,950)



製品名	専用 AC アダプタ (SK-L750 シリーズ共通)
製品番号	No.8229-50
仕様	一次側入力電圧: AC100V 50/60Hz 二次側出力電圧: DC5V 1A ロガーへの接続形状: USB (mini-B) ケーブル長: 1.5m

●センサ仕様 (投込センサ)

		2ch 温度ロガー SK-L751 用	
		投込センサ	投込センサ (シリコンケーブル) ※注文製作品
型式		SK-L751-31	SK-L751-32
製品番号		No.8810-31	No.8810-32
測定範囲		-40.0 ~ 80.0°C	-40.0 ~ 105.0°C
測定精度	-40.0 ~ -10.0°C	±1.5°C	
	-9.9 ~ 80.0°C	±0.6°C	
	80.1 ~ 105.0°C	測定範囲外	±0.8°C
温度センサ		サーミスタ	
防塵・防水性		JIS C 0920 IPX7 準拠 ※指示計接続時 (ただし指示計は JIS C 0920 IP65 準拠)	
材質	センサ部	SUS303	
	コネクタ部	PVC 樹脂	
	コード	PVC 樹脂	シリコン
寸法	センサ部	約φ17×L90mm	
	コネクタ部	約φ12×L40mm	
	コード	約5m	
質量		約175g	約240g
付属品		取扱説明書 1部	