

SDカード対応

4ch温度ロガー

SK-L400T (指示計のみ)

No.8191-00

価格 ¥39,900

(税込み ¥43,890)

※センサは別売です。

写真はアスファルト用センサ
MC-K7103センサ接続時

主な機能

- 4ヵ所の温度を同時測定
K熱電対センサ対応。
様々なオプションセンサを最大4本まで接続可能。
- 見やすい表示
測定したデータは大きな液晶で表示。
暗所での読み取りに便利なバックライト機能搭載。
- SDカードに測定値を記録
測定値は本体にセットしたSDカードに記録。
- 上・下限温度の警報機能
4チャンネルそれぞれに独立した上・下限警報の設定が可能。
ブザー音およびLEDランプが点滅してお知らせ。
- 多彩な演算表示機能
最高・最低値表示、相対値表示(REL機能)、温度差表示(T1-T2機能)、
オフセット機能を搭載。
- 専用解析ソフトウェアを標準付属
グラフ表示や積算温度の演算機能等でデータの解析が可能。

用途例

工事現場等でのデータ管理
工場の製品管理、施設管理
食品調理温度管理や研究所
農産物、植物の管理
倉庫の管理、住建材の管理

SK-L400T 仕様・精度・他

●仕様

表示範囲：-202.0～1372℃ ※表面センサ接続の場合は、下記精度+2%rdgとなります
 本体精度：±(0.3%rdg+1)℃ at 23℃±5℃ ※測定精度は接続するセンサによって異なります。
 温度係数：±(0.01%rdg+0.1)℃/℃ (18～28℃以外)
 許容信号源抵抗：200Ω以下

※熱電対素線径による線抵抗の影響で、熱電対の長さによっては測定誤差を生じる場合があります。

- ・熱電対素線径がφ0.32の場合、熱電対の長さは15m以下でご使用ください。
- ・熱電対素線径がφ0.32未満の場合、弊社営業までお問い合わせください。

分解能：0.1℃ -202.0～999.9℃
 1℃ 上記以外

測定サンプリング：約1秒

記録間隔：1秒、2秒、5秒、10秒、15秒、30秒
 1分、2分、5分、10分、15分、30分、60分、90分

電源：単3形アルカリ電池 4本、または単3形ニッケル水素充電電池 4本
 専用ACアダプタ(オプション)

電池寿命：約500時間

※常温、アルカリ電池使用、記録間隔1分、バックライトOFF、測定値表示OFFの時

材質：ABS樹脂

寸法：約(W)158×(H)106×(D)40mm

質量：約420g(電池含む)

付属品：単3形アルカリ電池 4本、SDカード 1枚、専用解析ソフトウェア CD-ROM 1枚
 取扱説明書 1冊、キャリングケース 1個

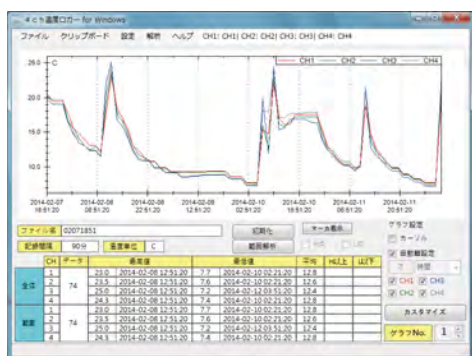


●オプション

専用ACアダプタ No.8191-90 ￥4,500 (税込み¥4,950)

※長期間の記録は専用ACアダプタをご使用ください。

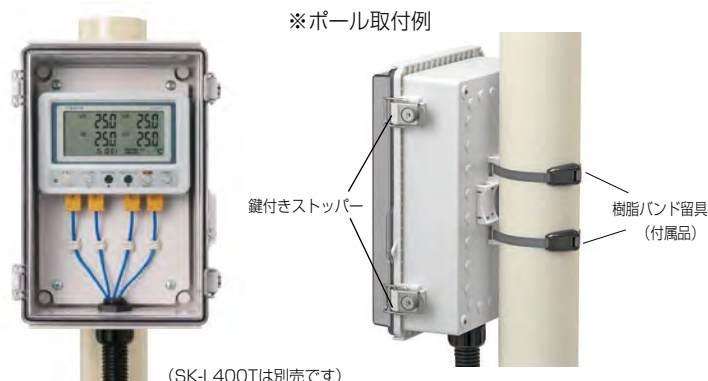
専用データ解析ソフトウェア



- SDカードから記録データを読み込み、グラフ表示ができます。
- 各chごとに、最高値・最低値および平均値を自動算出します。
- 積算温度を算出しますので、累積の温度値を解析する場合に最適です。
- マーカ設定により、特定の温度値を超えているポイントや特定の温度範囲内であることを簡単に解析することができます。
- データをCSV形式で保存した場合、市販の表計算ソフトでデータ解析ができます。

※Windowsは米国Microsoft Corporationの米国およびその他の国における登録商標です。
 その他、一般に会社名、製品名は各社の商標または登録商標です。
 ※対応OS 日本語版Windows 10、8.1、8、7(32bit/64bit)、Windows XP (SP3)
 ※CD-ROMドライブを有すること
 ※弊社ホームページで最新版のソフトウェアをダウンロードできます。(フリーソフト)

屋外設置用防水ケース(オプション)



(SK-L400Tは別売です)

No.8191-92 ￥25,000 (税込み¥27,500)

- 屋外計測時、雨、風、ほこりから製品をまもります。
- ポール取付用備品を標準付属しています。

ポール取付径	約φ60～400mm
材質	ケース：PC樹脂、ポール取付部：ABS樹脂
寸法	約(W)215×(H)440×(D)115mm(保護チューブ、突起部含む) ケース内寸 約(W)165×(H)255×(D)80mm 保護チューブ内径 約φ22mm
質量	約1.1kg(防水ケースのみ)

SK SATOホームページ インターネット上で、いつでも最新の製品情報をご覧いただけます。

URL:<http://www.sksato.co.jp>

このパンフレットは、森林資源保護のため再生紙を利用しています。

人と地球と未来を測る。

SK 株式会社 佐藤計量器製作所

本社 〒101-0045 東京都千代田区神田鍛冶町3丁目4番地 TEL 03-3254-8111(代) FAX 03-3254-8119

東京営業所 〒101-0045 東京都千代田区神田鍛冶町3丁目4番地 TEL 03-3254-8112(代) FAX 03-3254-8119

大阪営業所 〒540-0037 大阪府大阪市中央区内平野町2-1-10 TEL 06-6944-0921(代) FAX 06-6944-0926

仙台営業所 〒989-1304 宮城県柴田郡村田町西ヶ丘25-1 TEL 0224-83-4781(代) FAX 0224-83-4770

名古屋営業所 〒460-0011 愛知県名古屋市中区大須1-3-16 TEL 052-204-1234(代) FAX 052-204-1123

富山営業所 〒939-8211 富山県富山市二口町5-2-3 TEL 076-494-3088(代) FAX 076-494-3090

福岡営業所 〒812-0018 福岡県福岡市博多区住吉4-3-2 博多イトビル4F TEL 092-451-1685(代) FAX 092-451-1688

東京工場 宮城工場 朝霞配送センター

ISO9001/宮城工場 JCSS/宮城工場 校正技術課

- 仕様および外観は、改良のため予告なく変更することがあります。
- 価格は2023年11月現在の価格です。

おもとは...