

## EA742HE 計装データロガー



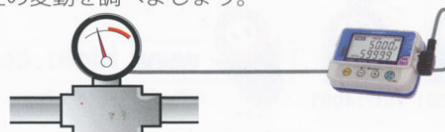
### 簡単にずっと測れる小型ロガー

- 小型で手軽に設置できる小型ロガー
- 測定を続けたままデータ収集  
簡単な操作で長時間記録
- データ収集器 (EA742H-1、-2) を使って  
PCにデータ転送可能

### 計装データロガー

水・ガス・石油など液体の流量を記録管理。  
流量計の出力信号を測定することで流量の  
トレンドを調べましょう。

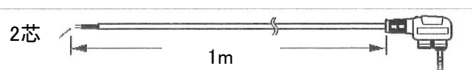
- ・ 圧力センサの出力を 計装データロガーで記録、  
エア、油圧の変動を調べましょう。



### スタンド付



### 接続ケーブル付(2芯)



## 特長

### ■ 長期間記録 充実の60000データ

無人でデータをずっと測定したい。パソコンでグラフにして確認したい。EA742HE は内部に長期間の記録用メモリを持った測定器です。60000データの大容量メモリで、1秒間隔なら16時間、1分間隔なら40日間の記録が可能です。

### ■ データ収集時、電池交換時も記録継続

データを収集するときも測定をストップさせる必要がないため、連続してデータを記録し続けることができます。また電池交換時も30秒以内であれば測定を継続。大切な記録データを守ります。

### ■ 省電力で長寿命

1分ごとの記録なら、電池は1年間交換する必要がありません※。消費電力を抑え、環境に優しいだけでなく電池交換の手間も省けます。

※記録間隔1分、省電力モード、  
環境温度20℃の場合

## データ収集方法の手順

操作はかんたん③ステップ

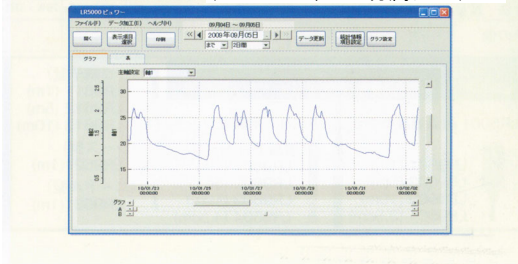
**1 測定**

※画像は温湿度データロガー(EA742HC)です。収集方法の手順は、同じです。

**2 収集** 記録したデータをパソコンに転送します。

現場から EA742HE を回収 → USB 経由でパソコンへ

**③ データを見る**  
パソコンでかんたんにデータをグラフ化することができます。(EA742H-1、-2の付属ソフト)



※データ収集にはデータ収集器EA742H-1、-2が必要です。

内部メモリに記録する場合 EA742H-2


コレクタでデータ収集 → USB 経由でパソコンへ

コレクタでデータ収集 → SDカードを抜き取る → SDカードからパソコンへ

## 仕様

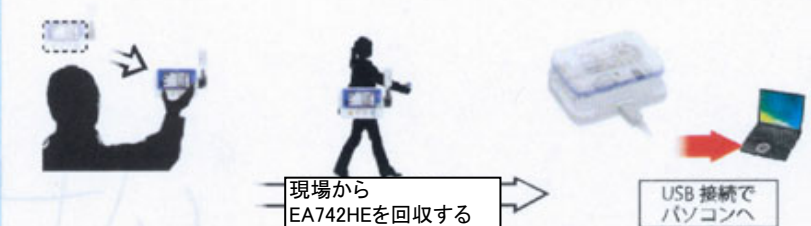
品番	EA742HE
測定項目	直流電流1ch
測定範囲	-30.00mA~30.00mA
分解能	0.01mA
精度	±0.5%rdg.±5dgt
防水性	IP54(防滴構造)
記録間隔	1/2/5/10/15/20/30秒、1/2/5/10/15/20/30/60分
記録モード	瞬時値記録 記録間隔ごとの瞬時値を記録 統計値記録 1秒間隔で測定し、記録間隔ごとの瞬時値、 最大値、最小値、平均値の4種類で1データ
記録容量	瞬時値記録 60,000データ/ch 統計値記録 15,000データ/ch 瞬時値、最大値、最小値、平均値の4種類で1データ
インターフェース	データ収集器EA742H-1、-2との通信:赤外線シリアル通信
電源	単3電池×1本(付属)
使用可能範囲	-20~70℃、80%RH以下
サイズ	79(W)×28(D)×57(H)mm
重量	105g

## データ収集器EA742H-1、-2の使用例




データ収集器  
EA742H-1

現場から EA742HE を持ち帰り、パソコンに接続します。




現場から EA742HEを回収する → USB接続でパソコンへ




データ収集器  
EA742H-2

EA742HE 最大 16 台までの測定にお勧めです\*  
EA742H-2 にデータを取込んで持ち帰ることができます



EA742H-2にデータを取り込む → EA742H-2を回収する → USB接続でパソコンへ

※: 16ch分のデータを保存できます。

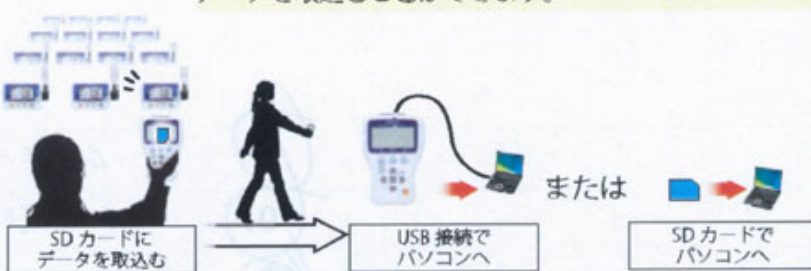


EA742H-2上面図

SDカードスロット

USBコネクタ

さらに オプションのSDカードを使えば、ほぼ無制限にデータを取込むことができます。



SDカードにデータを取込む → USB接続でパソコンへ または SDカードでパソコンへ