

## Dino-Lite Edge S FLC Polarizer(偏光)

型番 : DINOAM7115MZT

**EA755CA-5A**

JAN : 4562331783343



フレキシブルLEDコントロール機能搭載、  
偏光機能を搭載した高解像度モデル



## Dino-Lite Edge S FLC Polarizer(偏光)



USBでパソコンに接続



20~220倍まで拡大可能



撮影の幅を広げる交換可能な  
先端部アタッチメント付属



偏光フィルター搭載により  
乱反射を抑えた撮影観察が可能



2592×1944 高解像度



フレキシブルLEDコントロール

Dino-Lite Edgeシリーズは、高い画質、広い拡大率範囲、新設計ボディ、生産性や効率を向上させる数々の新機能を搭載しており、高度な研究から、日常のビジネスやホームユーズまで様々な用途に対応します。

Dino-Lite Edge S FLC Polarizer(偏光)は フレキシブルLEDコントロール (FLC)機能を搭載しており、LEDライトの点灯場所や明るさをコントロールできるようになります。

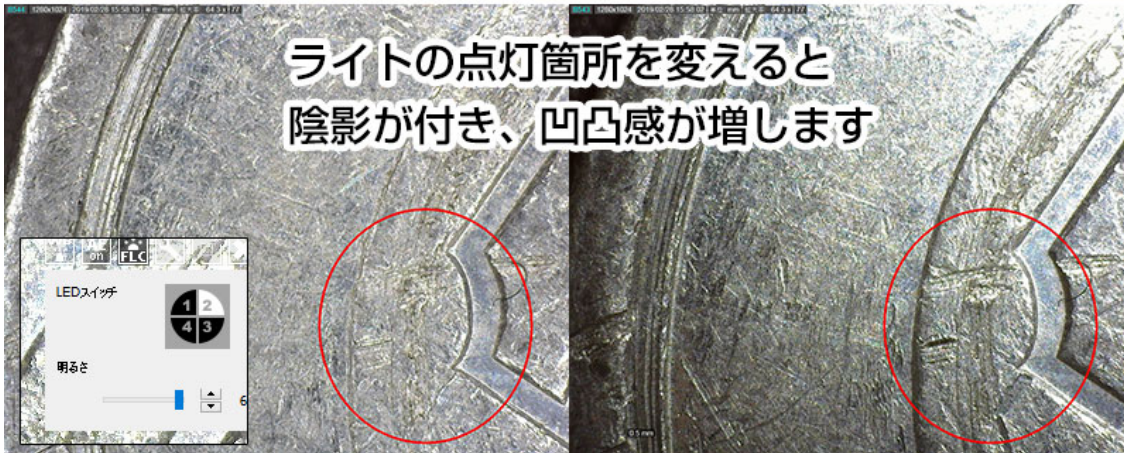
また先端のダイヤルで偏光をコントロールすることにより、乱反射を抑えたより鮮明な撮影や観察が可能な偏光機能を搭載した、高解像度モデルになります。

# フレキシブルLEDコントロール機能

## フレキシブルLEDコントロール(FLC)機能



ライトの点灯箇所を変えると  
陰影が付き、凹凸感が増します



LEDの点灯場所や明るさをコントロールします。自在なライティングで対象物の陰影を際立たせることができます

## 光フィルター搭載



偏光 (PL) フィルターを搭載。先端のダイヤルで偏光をコントロールすることにより、乱反射を抑えたより鮮明な撮影や観察が可能です。お肌や毛根などのチェックから研究用途などプロユースもマニアックなホビーも全てをカバーします。色への影響はありませんので、一般用として普通にお使いいただけます。

※偏光フィルターとは…光の表面反射を除去するフィルター。水面やガラスの反射による写りこみを除去できます。

## 先端アタッチメント6種類付属



N3C-C



N3C-D



N3C-O



N3C-S



N3C-L



N3C-E

レンズキャップ付け替え可能なデザインにより、全倍率の利用が可能です。

Dino-Lite Edgeシリーズでは、着脱や交換が可能な先端部アタッチメント（フロントキャップ）のデザインを採用。アタッチメントを取り外した状態では、全ての拡大率範囲にアクセスでき、アングルの自由度も高まります。

撮影の幅を広げる交換可能な先端部アタッチメントが6種類付属しています。

N3C-C 先端が閉じたキャップです。埃や湿気などからレンズやLEDを保護します。

N3C-D LEDの光を拡散します。直接光に比べ柔らかな表現が可能になります。

N3C-O 通常の使用に使います。

N3C-S 光を側面から当てる事により、奥行き感や質感が表現できます。

N3C-L 長いキャップです。主に低倍率モデルや低い倍率で使います。

N3C-E 約200倍の高倍率で使う場合に適しています。

# その他の主な機能

## レンズ性能の向上により圧倒的な高画質

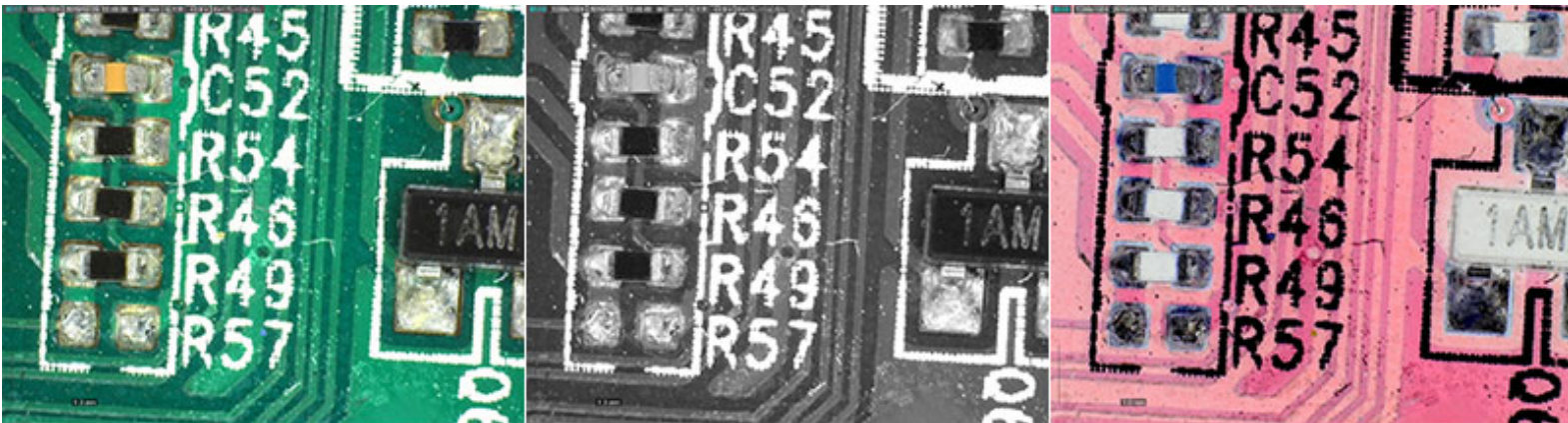
Dino-Lite Edgeシリーズに搭載されたレンズは、最先端のレンズ設計により、非常にシャープで収差が少なく、周辺光量の低下が小さい、圧倒的な高画質を全ての拡大率範囲にわたり実現します。

## WB(White Balance)コントロール機能 画素数1.3Mのセンサー採用

約130万画素のセンサーを搭載。1280×1024ピクセルの高画質で記録や観察が可能。お肌や髪の毛のチェックから、工業製品の検査や研究用途など、プロ用から一般まで何でも幅広くこなします。

## 倍率ロック機能付き新ボディ

倍率ダイヤルをロックできるスイッチを搭載。その他ケーブルの断線を防ぐ接続部、接着剤の使用を極力少なくし、ボディ剛性のアップ。マイクロタッチやピント調整の改良、静電気防止など使いやすさが向上しました。



通常撮影

モノクロ撮影

ネガ撮影

## Dino-Capture(Windows Dino-Lite用ソフト)について

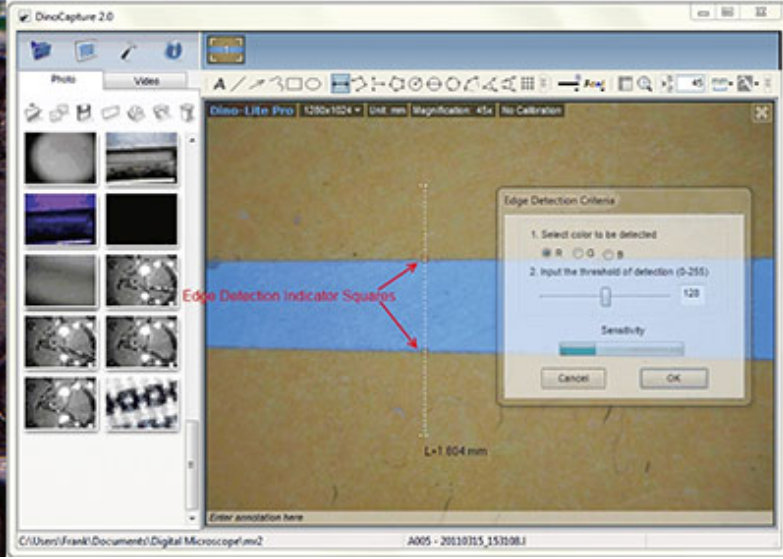
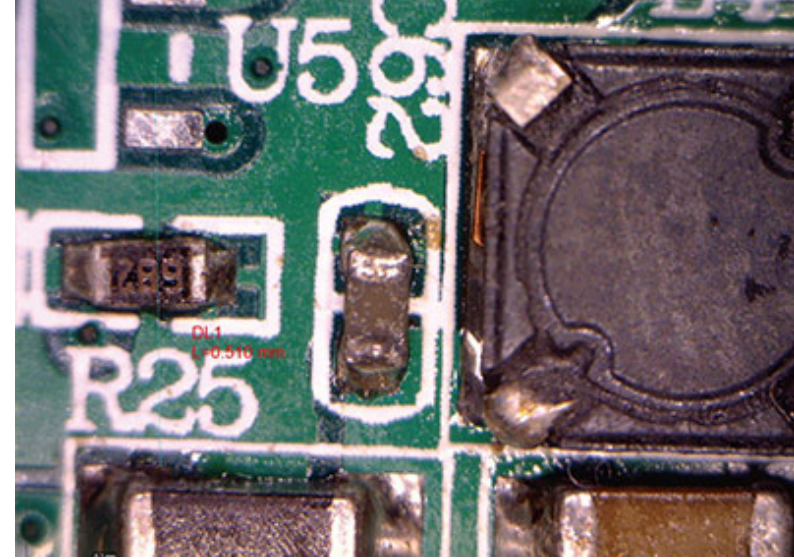
Dino-Lite&Dino-Eye用のソフト、Dino-Captureは他に類を見ない豊富な機能を持ち、また使いやすいインターフェイスを実現し、完全日本語化されています。

- 豊富な描画ツール（6種類）
- 様々な測定ツール（11種類）
- 充実した表示機能
- 画質コントロール など...

このDino-CaptureとDino-Liteを組み合わせることによって、幅広いニーズに対応することができるのです。

※Mac用ソフトはWindows用ソフトと機能が異なります。

## 主な基本機能



## 1.豊富な測定機能

静止画だけでなくビデオも距離測定可能です。豊富な描画ツール（6種類）と測定ツール（11種類）が使えます。また、測定・テキスト・描画などの付加情報について、編集、変更、削除が可能。しかも測定データはエクセルにエクスポートできます。

## 2.充実した表示機能

観察画面や撮影画面に、グリッド線・グリッド円・十字線、さらに自由に移動できるスケール付きの十字線が表示可能。対象物のレイアウトや測定に便利です。また描画や測定ツールを使用したデータも表示可能。データはレイヤー化されているので自由な位置に配置を変更できます。

## 3.複数のDino-Liteが同時に使用可能

最大8台までのDino-Liteを一台のPCに接続、それぞれのウィンドウで起動可能です。研究の効率やスピードアップに貢献します。（複数台の同時使用には高スペックパソコンの使用をお勧めします。）

## 4.キャリブレーション機能

キャリブレーションを利用することにより、より高精度での測定ができます。またキャリブレーションのプロファイルは、モデル別や倍率別に複数作成可能なので、状況に応じて正確な測定が可能です。

## 5.使いやすいインターフェース

メニューのアイコン化により使いやすい直感的なインターフェースを実現。また、画面表示やメニューは完全日本語化。さらに数十ページに及ぶ詳細な日本語マニュアルをヘルプメニューに内蔵しました。

## 6.自動画質コントロール

自動露出に加え、より高度な自動画質コントロール機能を搭載。実際の色により近い自然な色合いを表現します。また、使用用途に応じて、きめ細やかなカメラ画質の調整が可能です。

## 7.OLE機能（他のアプリケーションとの互換機能）

例えばサムネイルをドラッグして、撮影画像をデスクトップに貼りつけたり、直接Photoshopなどの画像ソフトで表示したりできます。また計測したデータをエクセルにエクスポートできるので、エクセルで保存や編集も可能です。撮影データはJPGまたはBMPで保存されるので、レポートや報告書などにそのまま利用できます。

# サイズ詳細

単位:mm



## セット内容



# 仕様

サイズ	直径32×高さ105(mm)
重量	135g
対応OS	Windows 7 / 8 / 10、Mac OS 10.12~10.14
電源	USBバスパワー
インターフェース	USB2.0
付属品	本体、先端部アタッチメント6種、ソフトウェアCD-ROM、オートキャリブレーションシート(ピッチ0.1mm)、保証書、収納袋、ケーブルバンド
解像度	2592×1944
フレームレート	10fps 5MP/3MP/2MP 25fps 1.3MP 30fps VGA
ファイル形式	静止画：DinoCapture2.0: BMP, GIF, PNG, MNG, TIF, TGA, PCX, WBMP, JP2, JPC, JPG, PGX, RAS, PNM DinoXcope: PNG, JPEG 動画：DinoCapture2.0: WMV, FLV, SWF
露出・補正	自動露出/ 自動補正/ 自動カラーバランス・彩度・コントラスト補正
ライト	白色LEDライト8灯
倍率	約20~220倍
適応確認済規格	CE, FCC, ROHS
その他	計測機能(※)、キャリブレーション機能 ※本体についている倍率の目盛りは目安です。専用ソフトにて正確な数値を測定をすることができます。
保証期間	1年間

※仕様は改善のため予告無く変更する場合があります。