

EA756DL-1～EA756DL-3 (LEDライト付ルーペ)取扱説明書

Ver 1.1

このたびは当商品をお買い上げ頂き誠にありがとうございます。
ご使用に際しましては取扱説明書をよくお読み頂きますようお願いいたします。

⚠ 使用上の注意

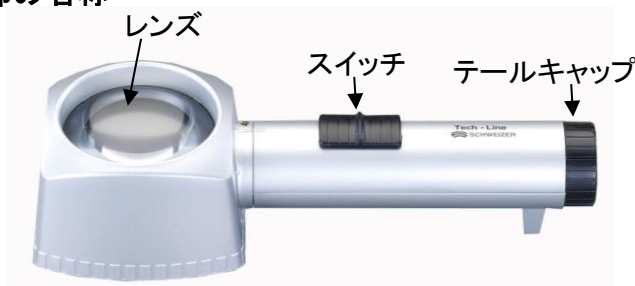
- ・電池はなるべく新しいものを使用し、新しい電池と古い電池の併用は避けてください。
- ・強い衝撃を与えないでください。
- ・長時間使用されない時は電池を外してください。

◆仕様

	品番	倍率	レンズ径
(廃番)	EA756DL-1	4倍	55mm
	EA756DL-2	8倍	30mm
(廃番)	EA756DL-3	10倍	

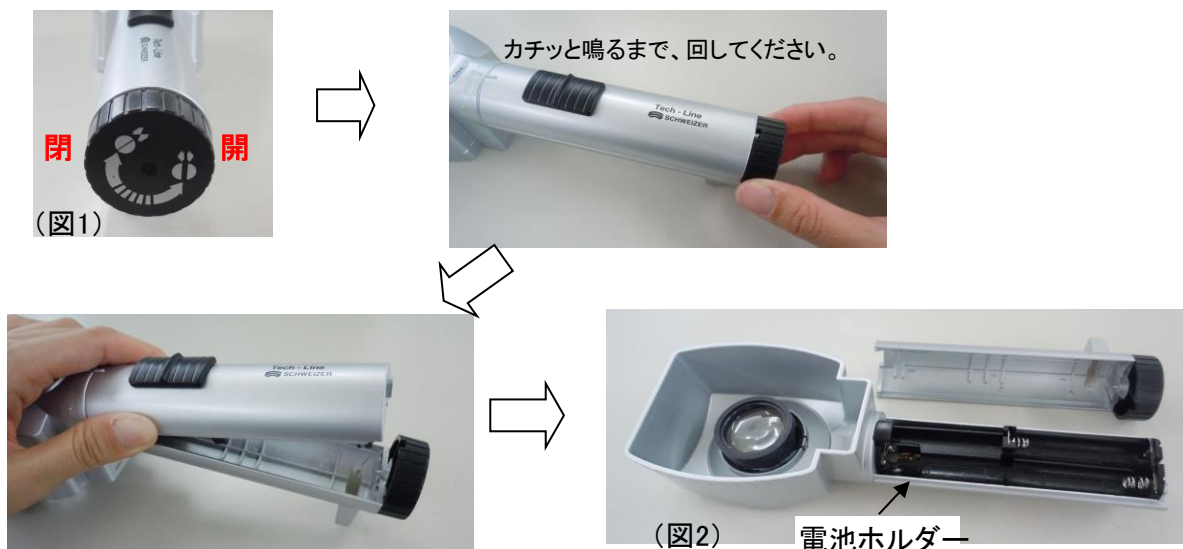
- 電源…単3電池3個(付属)
- 光源…LED球
- ガラスレンズ

◆各部の名称



◆電池の入れ方

- ①テールキャップを左(反時計)に回して外します。(図1)
- ②電池の極性(ホルダーに記載されている)を確認し、電池ホルダーへ電池をセットします。(図2)
- ③テールキャップをしっかりと閉めて完了です。

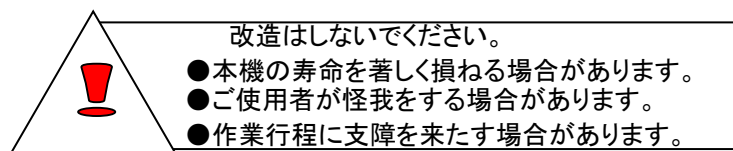


◆点灯/消灯

スイッチを上↑方向へスライドさせると点灯し、下↓方向へスライドさせると消灯します。
※使用後は必ず消灯を確認してください。

◆お手入れ方法

- ・乾いた柔らかい布で、汚れがひどい場合は中性洗剤を付けた布を固く絞って拭いてください。
- ※シンナー・ベンジンなどの揮発性溶剤は使用しないで下さい。



株式会社 エスコ
本社 / 〒550-0012 大阪市西区立売堀3-8-14
TEL (06)6532-6226 FAX (06)6541-0929

16. Nov