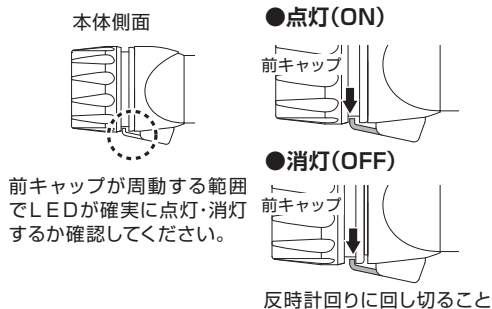
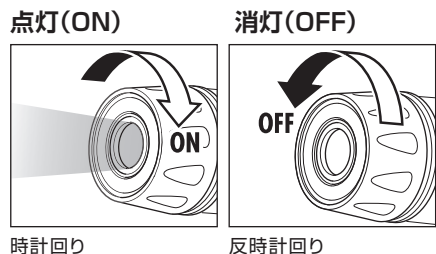


【ご使用方法】

前キャップはスイッチ機構を有しています。時計回りで点灯、反時計回りで消灯します。



- 回り止め金具にて通常は前キャップが外せない構造になっていますので無理にこじ開けないようにしてください。(錠締構造)
- 消灯時は確実にLEDが切れる位置に前キャップを反時計方向に回し切っておいてください。
- 前キャップは周動する範囲以上に無理に回さないようにしてください。故障の原因となります。
- 若干の振動を加えると接点が接触してLEDが光ることがありますが、異常ではありません。

【使用できる危険場所について】

① 1種危険場所

通常の状態において、危険雰囲気を生じさせるおそれがある場所。

- (a) タンクローリー・ドラム缶などに引火性液体を充てんしている場合の開口部付近。
- (b) レリーフバルブがときどき作動し、爆発性ガスを放出する開口部の付近。
- (c) タンク類のガスベントの開口部付近。
- 例 (d) 点検修理作業で、爆発性ガスを放出する場合の開口部付近。
- (e) 室内または換気の妨げられる場所で、爆発性ガスが放出されるおそれのある所。
- (f) フローチンクルーフタンクのルーフ上のシェル内部分。
- (g) 爆発性ガスの漏出するおそれのある場所内で、ビット類のようにガスが蓄積する所。

② 2種危険場所

異常な状態において、危険雰囲気を生じさせるおそれがある場所。

- (a) 危険性料品の容器類が腐蝕劣化などにより破損して、それらが漏出するおそれのある場合。
- 例 (b) 装置の運転員の誤操作により、危険性料品を放出したり異常反応などにより、高圧・高温となり、装置を破壊して危険性料品を漏出するおそれのある場合。
- (c) 強制換気装置の故障により、爆発性ガスが停滞して危険雰囲気を生じさせるおそれのある場合。

● 使用できる爆発性ガス(例)

発火度 爆発等級	G1	G2	G3	G4
1	アセトン アンモニア 一酸化炭素 エタン 酢酸 酢酸エチル	トルエン プロパン ベンゼン メタノール メタン	エタノール 酢酸イソペンチル 1-ブタノール ブタン 無水酢酸	ガソリン ヘキサン オクタン
2	石炭ガス	エチレン エチレンオキド	イソブレン	アセトアルデヒド エチルエーテル

発売元 **株式会社ハタヤリミテッド** 製造元 **株式会社畑屋製作所**

顧客サービスデスク 0120-686-888(通話料無料)

ホームページ <http://www.hataya.jp>

HATAYA

保管用
B156

LED防爆型ミニライト・プラス

SEP-N3D型

取扱説明書

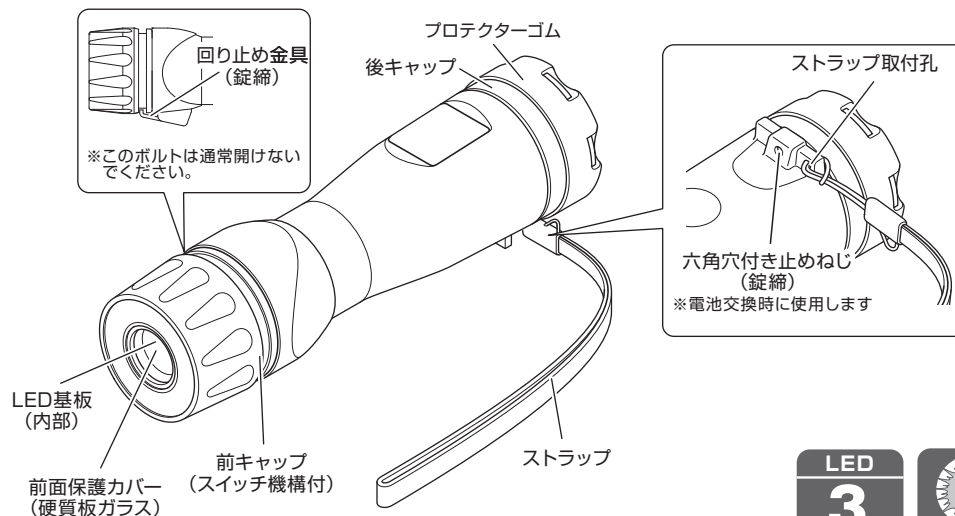
この度は、ハタヤLED防爆型ミニライト・プラスをお買い上げいただき誠にありがとうございました。本製品のご使用には必ず本説明書をお読みいただき正しくお使いください。

耐圧防爆構造 d2G5

型式検定番号 第T69226号

【各部名称】

- 材質 適合電池/LR6×3本(単3アルカリ電池)
- 本体/ダイカスト用アルミニウム合金 適合光源/高輝度3W白色LED専用タイプ
- 前キャップ/ダイカスト用アルミニウム合金 使用温度範囲/0℃~40℃
- 前面保護カバー/硬質板ガラス 実用点灯時間/連続約12時間
- 本体質量/約290g(電池含む)



製品に異常が感じられる場合はお買い求めの販売店または弊社までご連絡ください。

【安全上のご注意】

重要

● 安全に関する説明

本製品は、工場電気設備防爆指針(ガス蒸気防爆2006)に規定されているゾーン1(1種危険場所)及びゾーン2(2種危険場所)で使用することができる携帯用照明器具です。
【引用規格:工場電気設備防爆指針(ガス蒸気防爆2006)】
【関連法規:労働安全衛生法、ユーザーのための工場防爆電気設備ガイド】

本説明書は製品を安全に正しくお使いいただき、お使いになる人や他の人への危害や財産への損害を未然に防止するために、必ずお守りいただくことを右の通り表示しております。表示の内容をよくご理解してから本文をお読みください。

警告

この表示を無視して誤った取扱いをすると、人が死亡または重傷を負う可能性が想定される内容を示しています。

この記号は、禁止行為であることを示しています。

この記号は、行為を強制したり指示する内容を示しています。

警告

- ⊘ ゾーン0(0種危険場所)として定められた「長時間連続して危険雰囲気を生成する場所」では使用厳禁です。(可燃性液体ガスタンクの液体上面やその付近、常時ガスが充満している場所など)
- ⊘ 落としたり、ぶつけたり強い衝撃を与えない。
 - ① 万一衝撃を加えたり落下させた場合には各部の点検を実施して、各部品の組み付けにゆるみや変形・亀裂が無いかを確認してください。
 - ② また特に高所でのご使用の際は、落下や万一の破損による大事故のおそれがありますので、十分に注意してご使用ください。
 - ③ 転倒・低位置からの落下など弱度の衝撃でも条件によっては本製品が破損することがありますので、取り扱いには十分注意してください。
- ⊘ 大きな外傷、亀裂、ヒビ割れなどが生じた場合は速やかに安全な場所に移動して絶対にそのまま使用しない。
- ⊘ 電池の交換は必ず責任者指導のもと安全な危険区域外の場所で行うこと。
- ⚠ 使用しない時は必ずスイッチをOFFしておくこと。また長時間使用しない時は乾電池を取り外しておくこと。
- ⊘ 絶対に水中では使用しない。
- ⚠ 環境温度は0℃～40℃の範囲で使用すること。火災・故障の原因になります。
- ⊘ 二次電池(くり返し充電のできるもの)は使用しない。
- ⊘ 電池交換以外の不要な分解・改造をしない。
- ⚠ 万一、液漏れした電池の液が目に入った場合は速やかに応急処置を施し、必ず医師の相談を受けてください。

【定期点検について】

⚠ 防爆及び防水性能を保つために定期的に以下の点検を実施してください。

- ① 各部品の組付けにゆるみやひずみがないか確認してください。
- ② パッキンの劣化による水の浸入等がないか確認してください。
- ③ 本体や前面保護カバー、前キャップ等に外傷、亀裂、ヒビ割れがないか確認してください。

【交換部品について】

- ① 電池は市販の単3アルカリ電池(LR6)×3本をご使用ください。ニッカドやニッケル水素などの二次電池(くり返し充電のできるもの)は絶対に使用しないでください。使用済みの電池は各自治体の指示に従って廃棄してください。
- ② 本体各部に使用しているネジ、ナット等の各部品も防爆性能を考慮して選定していますので、むやみに他の材質のものは使用しないでください。破損・紛失しないように注意し、万一破損・紛失した場合には、当社指定のものをご使用ください。
- ③ 前面保護カバー(板ガラス)の交換は専用工具が必要となりますので、破損等の場合は交換修理をご依頼ください。
- ④ LEDは専用タイプです。LEDのみの交換はできません。

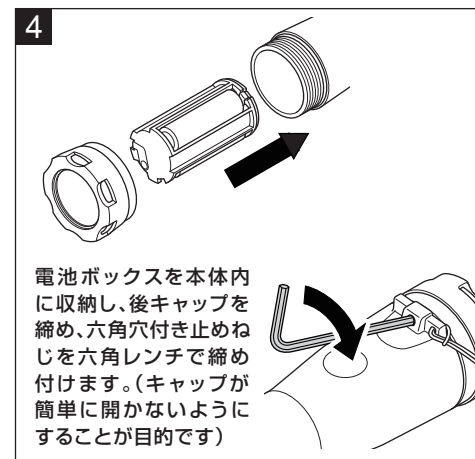
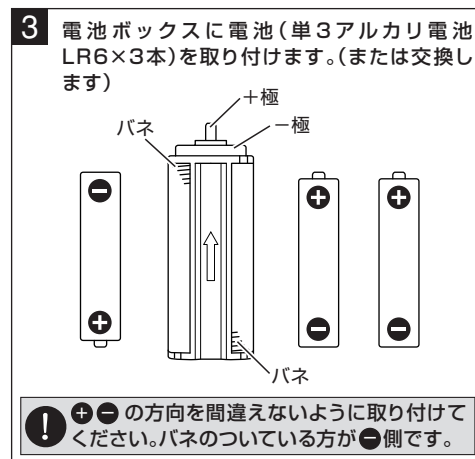
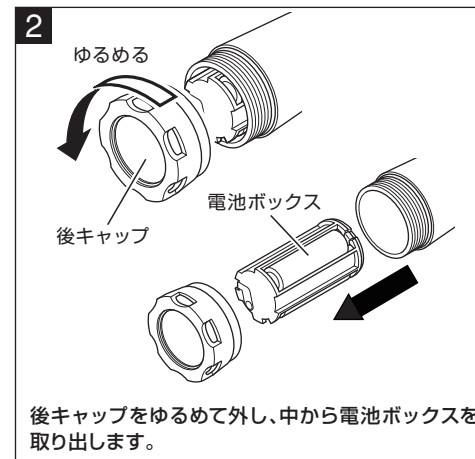
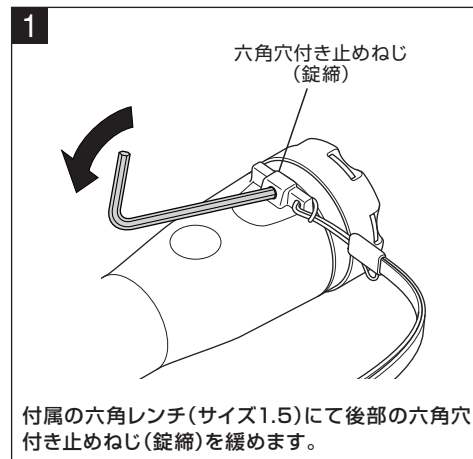
⚠ 当社指定以外の部品をお使いになられました場合、万一の事故等につきまして責任は負いかねますのでご了承ください。交換用部品はお求めの販売店、弊社にお申し付けください。

【LEDランプのご注意】

LED光源にはばらつきがあるため、LED光源毎に発光色・明るさが若干異なる場合があります。

【電池の取り付け/交換方法】

製品出荷時にはあらかじめテスト用電池が内蔵されています。



警告

- 危険場所では絶対にキャップを開けないこと。
- 電池の取り付け・交換は必ずガス発生のない「安全な場所」で行うこと。
- くり返し充電できる二次電池は内部で破裂のおそれがあるため絶対に使用しない。
- 電池は⊕⊖の方向を間違えないようにすること。
- 電池は新旧のものを混入したり、別のサイズや異メーカーのものを混同させない。
- 保守・点検をすること。

注意

- Oリングを傷つけない。(防水性能に影響します)
- 前キャップをねじ込む時はこじたり、無理に回さないよう注意すること。(ねじ山がつぶれたり、変形するおそれがあります)
- 消耗した電池はそのまま放置せず早めに交換すること。(液漏れやガス発生による破裂の原因となります)
- 光源を直視しない。(目を痛める原因となります)