

EA758SB-43(充電式LEDライト)取扱説明書

このたびは当商品をお買い上げ頂き誠にありがとうございます。
ご使用に際しましては取扱説明書をよくお読み頂きますようお願いいたします。

◆仕様

- ・光源…白色LED球×1灯、青色LED球×2灯(テールランプ)
- ・青色LEDは点滅切替式
※LEDに替球はありません。
- ・明るさ…145ルーメン
- ・電源…リチウムイオン充電電池
- ・充電時間…満充電:12時間以上
- ・バッテリーは約500回充電可能
- ・電池寿命…約3時間
- ・集光
- ・材質…ABS樹脂
- ・ポリカーボネイトレンズ
- ・FM規格適合品
- ・防水性能…IPX7
- ・サイズ…191×127×165(H)mm
- ・レンズ径…95mm
- ・重量…870g(充電電池含)
- ・付属品…ショルダーベルト、充電器、ACアダプター、シガーライターDCアダプター、充電器の固定用ネジ

◆各部の名称



<警告>

■充電器 火災、爆発、火傷の危険

充電器はふたを開けたり、火中に廃棄したり、短絡したりしないでください。
着火、爆発、漏れ、高温が起こり、けがの原因となります。
専用バッテリー(品番 EA758SB-43B)のみをご使用ください。

LEDライトまたは充電器をご使用になる前に、下記指示事項をよく読み、必ず守ってください。



<注意>

- ・必ず安全な場所でご使用下さい。
- ・LED光線をじっと見ないでください。眼を傷める場合があります。
- ・火災、感電、けがの危険を軽減するため、本充電器を他の付属品や装置に使用しないでください。
他の充電器で本製品を充電しないでください。
- ・コードを誤って使用したり改造したりしないでください。
また、充電器をコンセントから外すときにコードを引っ張らないでください。
- ・充電器を直接コンセントへ差し込んでください。延長コードは使用しないでください。
- ・損傷した充電器は使用しないでください。
コードやプラグが損傷した場合は直ちに交換してください。
- ・清掃や保守点検の際に、LEDライトを充電器から取り外してください。
LEDライト、充電器を自身で改造、修理しないでください。
- ・バッテリーがひどく損傷または完全に摩耗した場合でも、バッテリーを焼却しないでください。火中では爆発する場合があります。
バッテリーの取り扱いは慎重に行い、くれぐれも短絡は避けてください。
- ・充電器上に配置した端子上へは金属製の物を置かないでください。
感電の危険はありませんが、この行為は火傷の原因となります。
- ・本製品を点灯装置以外に使用しないでください。
- ・バッテリーの極性は必ず守ってください。バッテリーの極性を逆にすると、ライトの回路が損傷します。
専用バッテリー(品番 EA758SB-43B)以外は使用しないでください。

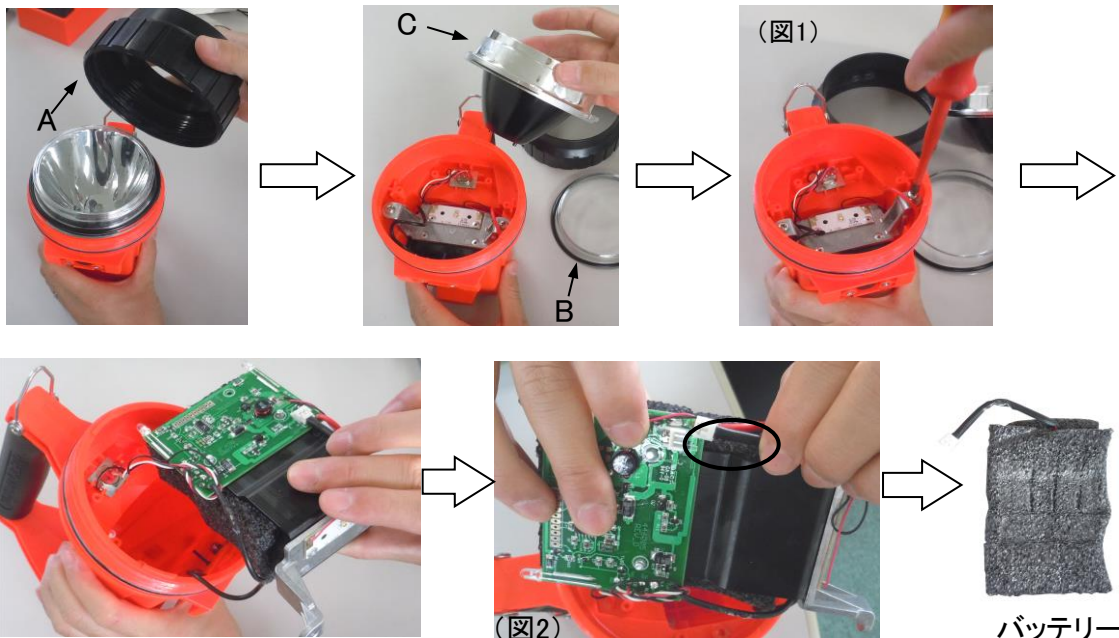
■リチウムイオン充電電池のリサイクル・破棄方法について

「充電式電池リサイクル協力店」に加入の電気店、スーパー、ホームセンター等に設置しているリサイクルボックスへ投函下さい。

リサイクルボックスについて詳しくは、一般社団法人(JBRC)や自治体で確認して下さい。

◆バッテリー交換

- ①ヘッドキャップ(A)、レンズキャップ(B)を緩めて、中にある反射板(電球)(C)を取り出してください。
- ②バッテリーと本体はネジで固定されていますので、ドライバーを使用して外して下さい。(図1)
- ③バッテリーと基盤はコネクターで接続しています。
コネクターを外し、バッテリーと基盤を分離して下さい。(図2)
- ④バッテリーを交換し、逆の手順で元に戻します。



<注意>

バッテリーの廃棄につきましては、資源有効促進法に基づき、一般社団法人(JBRC)や自治体で確認して下さい。
「充電式電池リサイクル協力店」に加入の電気店、スーパー、ホームセンター等に設置しているリサイクルボックスへ投函下さい。

◆充電方法

最初にご使用になる前に、満充電にしてからご使用下さい。
12時間以上充電していただくと、満充電になります。

- ①本体を充電器にセットして下さい。
(本体テール側からスライドさせてカチッと音がするまで)(下図)
- ②ACアダプターを充電器にセットし、コンセントに差し込んで充電してください。
(DCアダプター使用で12V車のシガーライターからの充電もできます。)
- ③充電ランプの赤色LEDが点灯時は充電中です。
緑色LEDが点灯したら充電完了です。
- ④ライトを充電器から取り外す際は、ラッチボタンを押し、ライトを前にスライドさせて外します。



◆自動車での充電



<重要>

- ・自動車内で電気接続を行う際は、自動車用バッテリーを短絡しないでください。着火、爆発、漏れ、高温が起こり、けがの原因となります。
- ・接続を行う場合はすべて、専用の絶縁接続端子またはその他のコネクタをご使用ください。
- ・装置には必ずヒューズを取り付けてください。5Aヒューズを推奨します。
- ・縞のある電源導線は+極側、無印の導線は-極側です。
- ・充電器をヒューズブロックへ接続する時は、+極側の電源導線を、自動車用ヒューズを取り外した時に空いたコネクタへつなげます。
- ・充電器本体は充電回路から電氣的に絶縁されているので、+極側を接地据え付けできます。
- ・充電器はダイオードで保護されているので、極性を逆に接続した場合は作動しません。
- ・バッテリーから100%の供給を得る為にも、他の電装機器類の使用を控える事をお勧めします。
- ・バッテリー上がりを防止する為にも、長時間運転をしない時は充電器からライトを外して下さい。

◆使用方法

- ・ライトの点灯はスイッチを右又は左へ倒します。
OFF→スイッチを左に倒す→メイン・テールランプ点灯→OFF
OFF→スイッチを右に倒す→メインランプ点灯、テールランプ点滅→OFF
(※テールランプは、メインランプのスイッチと連動しています。)
- ・OFFにする際は、再度スイッチを右又は左へ倒すと消灯します。
(※消灯時においてもメインとテールランプのスイッチは連動しています。)



◆充電器の固定

- ・充電ラックは、壁面等に取付可能な設計となっています。
- ・充電器固定用として、タッピングねじ#8×1.1/2"を3本同封しています。
- ・固定用として下穴3.0mmを開け、ライトの装着と取り出しが可能なスペースがあることを確認してください。

(充電器 表面)



(充電器 裏面)



改造はしないでください。

- 本機の寿命を著しく損ねる場合があります。
- ご使用者が怪我をする場合があります。
- 作業工程に支障を来たす場合があります。

株式会社 エスコ

本社 / 〒550-0012 大阪市西区立売堀3-8-14

TEL (06)6532-6226 FAX (06)6541-0929