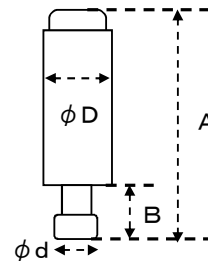
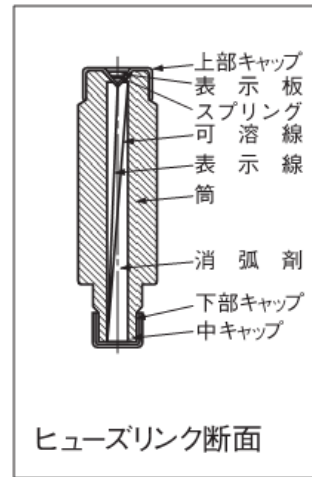


**EA758ZU-3~-30**  
(ヒューズリンク)

- ヒューズベースに取付けるヒューズ本体です。
- ヒューズ筒内に可溶体(エレメント)を張り、純度の高いケイ砂を充填しています。このケイ砂は消弧剤としてアークの冷却に大きな効果を発揮します。



	定格電流	A	B	$\phi D$	$\phi d$	(g)
ZU-3	3A	50	10	13	8	12
ZU-5	5A	50	10	13	8	12
ZU-10	10A	50	10	13	8	12
ZU-15	15A	50	10	13	10	12
ZU-20	20A	50	10	13	10	12
ZU-30	30A	50	10	13	14	12

○ 共通仕様 定格電圧 AC・DC600V 遮断電流 100KA EA940DL-1用