

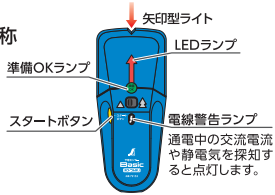
■用途

- 壁裏の下地探しに。

■特長

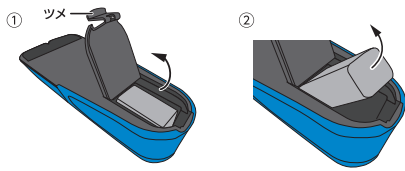
- 矢印型ライトとブザー音で壁裏の見えない間柱をお知らせします。
- 深部モード搭載で壁厚が約35mm下の間柱を探知できます。
- 電線警告ランプで見えない電線をお知らせします。

■各部の名称



■電池交換方法

- ①本体を裏返し、電池フタのツメを押しながら上げて電池フタを外します。
- ②下図の様に9Vアルカリ乾電池を持ち上げ、新しい物と交換します。



※ご購入時は電池のパッケージを剥がしてからお使いください。

■操作方法

- ①通常はモード切替スイッチを左にして「通常モード」で使用します。壁が厚く探知しにくい場合は右にして「深部モード」に切り替えてください。

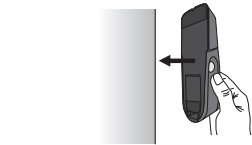
※薄い壁に対して「深部モード」にすると、間柱以外の物に反応することがあります。

通常モード

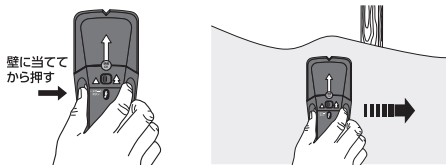
深部モード



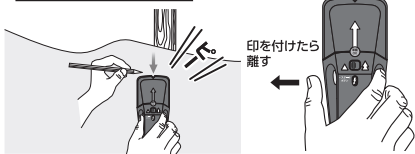
- ②本体裏面を壁にピッタリと当てます。この時はスタートボタンを押しません。



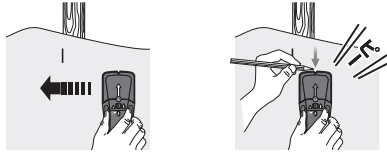
- ③壁に当ててからスタートボタンを押し、準備OKランプが点灯すると探知可能です。そのまま壁から離さず左(または右)へゆっくりスライドさせます。



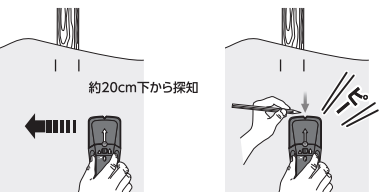
- ④柱に近づくるとランプが下から上へ移動し、間柱の端を探知すると矢印型ライトの点灯と「ピー」というブザー音でお知らせします。点灯している所に鉛筆などで印を付けた後、スタートボタンを離します。



- ⑤今度は逆側の少し離れた所から、先ほど付けた印に向かって探知します。③と同様に反応があった所に印を付けます。



- ⑥印を付けた2点の中心が間柱の中心です。
- ※間柱以外に反応している場合もあるので、印から約20cm下でも探知を行い、同様の反応があるかを確認してください。



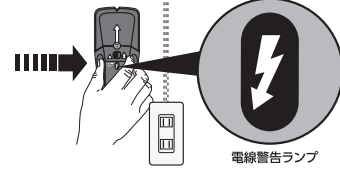
■作動確認

反応に疑問を感じたときは、空中でスタートボタンを押し、手を製品の裏面に当てます。このときに矢印型ライトが点灯し、ブザー音がすれば反応は正常です。



■電線警告機能

壁から約30mm以内で通電中の交流電流や静電気を探知すると電線警告ランプが点灯します。また探知開始場所が通電中の電線上だった場合、電線警告ランプは点灯します。



■トラブルシューティング

状況	原因	処置
●ピピピピと音が断続的に鳴る(エラー音)。	●壁内の密度の高い場所や間柱の真上から探知を開始した。	●探知開始場所を左右どちらかに数cm移動させ、もう一度探知を開始する。
●探知中に本体がぶれたり、壁から離れたりした。	●表面が荒い壁などには厚紙などを敷いて、本体を滑らかにスライドさせる。	●本体が間柱や探知物と平行になるように持ち、当てる力を均等にスライドさせる。
●反応する所が多すぎる。	●間柱以外の物を探知している。	●探知したものが縦方向の間柱を確認するには、印を付けた場所の約20cm下でも同様に反応するか確認する。
●間柱がない所で反応する。	●電気配線や金属・プラスチック製の管が壁内にある。	●針式の地下探しを使用する。
●間柱があるはずの所で反応しない。	●壁内または表面に湿気、虫食い、気泡などがある。	●湿気が乾くの待つ。
●電線警告ランプが頻繁に点灯する。	●電池残量が不足している。	●新しい9Vアルカリ乾電池と交換する。
	●静電気に反応している。	●裏面のフェルト部にハンカチを当てて放電させる。

▲注意

- 用途以外には使用しないでください。
- 薄い壁に対して、「深部モード」にすると、間柱以外の物に反応することがあります。
- 内壁への釘打ち、切断、穴あけなどの加工作業の際は、必ずブレーカーを切ってから行ってください。
- 電線警告機能は広範囲に反応します。電線をイメージできない時は加工作業を行わないでください。
- 本製品は探知物の巾までは探知できません。あくまで間柱などの中心を探し出す製品です。
- 本製品は外壁・土壁・ピス探しには使用できません。
- 間柱に釘を打つ場合、掛けたり吊るす物の重量に耐えられるかどうかを、事前によくご確認ください。
- 柱がイメージできない時は加工作業を行わないでください。
- 雨が降った後など、壁が湿気を含んでいると、正確に探知できません。
- ペンキ塗りたてや壁紙貼りたてで壁に湿気がある場合は正確に探知できません。完全に乾くのを待ってから使用してください。
- 落下などによる強い衝撃や振動を与えないでください。不具合の原因となります。
- 長期間使用しない場合は必ず電池を抜いて保管してください。
- 本製品の取扱説明書に記載のない分解や改造はしないでください。
- 防水構造ではないので濡らさないでください。
- 弊社は、本製品に関連して生じたお客様および第三者の結果的損害、付随的損害、逸失利益などの間接損害について、それらの予見または予見可能性の有無にかかわらず一切の責任を負いません。ただし、弊社に故意または重大過失が存する場合またはお客様が消費者契約法上の消費者に該当する場合は、この限りではありません。本製品の使用に関し弊社が損害賠償責任を負う場合、本製品の代金相当額を限度額として賠償責任を負うものとします。

■仕様

探知物	通常モード: 約19mm
検出深度	深部モード: 約35mm
電線警告機能	約30mm
電源	9Vアルカリ乾電池 1本 (付属の電池はモニター用のみ、寿命が短い場合があります。)
材質	本体: ABS樹脂
本体サイズ	172×72×42mm
製品質量	170g(電池含)

■探知可能条件

探知物	材質				
	内壁材 石膏ボード	強化石膏ボード	石膏ボード	ALC板	コンクリート
木材	○ ^{※2}	○ ^{※2}	○ ^{※2}	○ ^{※2}	○ ^{※2}
金属	○ ^{※2}	○ ^{※2}	○ ^{※2}	○ ^{※2}	○ ^{※2}

※1 強化石膏ボードは種類によっては使えないものがあります。

※2 木材と金属の判別はできません。

輸入発売元
シンワ測定株式会社
〒955-8577
新潟県三条市興野3-18-21
URL <https://www.shinwasokutei.co.jp>

お問い合わせ
シンワ お客様相談室
0120-666899

受付時間(土日祝日除く)
AM8:30~PM5:00
MADE IN CHINA