

## ポスト・イット® 洗えるイレーサー (クロスタイプ) DEF CLOTH

クロスタイプのホワイトボード用イレーサーです。  
洗うことができるので、繰り返し使用できます。

### お手入れ方法

- 汚れが気になりましたら中性洗剤で洗ってください。
- 洗濯機、乾燥機の使用が可能です。  
※ 大事な衣類と一緒に洗わないでください。  
※ 柔軟剤、漂白剤、固形せっけんは使用しないでください。

サイズ: 26.9cm×26.9cm

材質: ポリエステル 87%  
ナイロン 13%

### 使用上の注意

- クロスタイプのホワイトボード用イレーサーです。  
筆記した文字を消す等本来の用途以外には使用しないでください。
- ホワイトボードやクロスに硬いゴミなどがついたまま使用すると、キズの原因になります。
- 使用後は各自自治体の分別方法に従って廃棄してください。



## ポスト・イット® ホワイトボードフィルム

### 取扱説明書

製品番号 (サイズ)

DEF 3×2 (0.9m×0.6m)

DEF 4×3 (1.2m×0.9m)

DEF 6×4 (1.8m×1.2m)

DEF 8×4 (2.4m×1.2m)

材質	フィルム本体: ポリエステル はく離フィルム: ポリエチレン
----	-----------------------------------

このたびはポスト・イット® 製品をお買い上げ頂きまして、まことにありがとうございます。  
ご使用前に、本説明書をよくお読みのうえ、正しくお使いください。  
お読みになったあとは、いつでも見ることが出来る場所に保管してください。

### ○ 貼り付けに適した面

ガラス、スチール、ペンキ塗装仕上げ面など平滑な面。  
お持ちのホワイトボード、黒板の上から重ねて貼ることもできます。  
※十分に表面を清掃してからご使用ください。  
※ペンキ塗装の種類によっては、塗装がはがれる場合があります。  
※直射日光の当たるガラス面は避けてください。

### × 貼り付けに適さない面

布、土壁などに加え、ワックス、フッ素、防カビ加工のしてある面や  
凸凹のある面には設置できない場合があります。表面を傷つける場  
合がありますので、壁紙の上ではご使用にならないでください。

3M、Post-it、ポスト・イットは、3M社の商標です。

**3M**

スリーエム ジャパン株式会社  
文具・オフィス事業部  
<http://go.3M.com/office-jp/>

Please Recycle. Printed in Japan.  
Copyright © 2019 3M. All Rights Reserved.  
JV-0692-1333-6

お問合せ先

**0120-510-333**

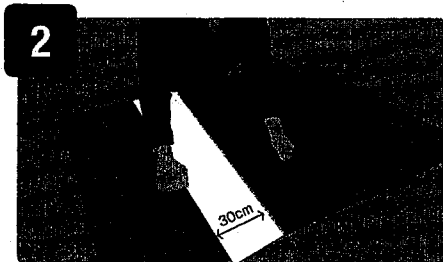
受付時間/9:00~17:00月~金(土日祭年末年始は除く)

**3M**

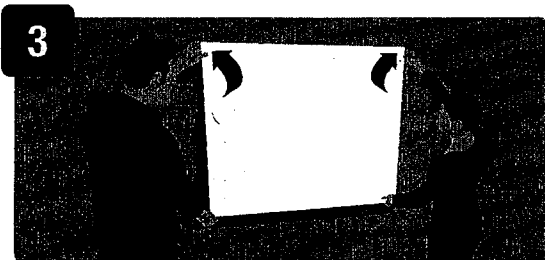
## 設置方法 (必ず二人以上で作業してください)



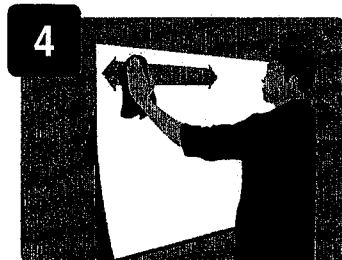
ホワイトボードフィルムを箱から取り出し、平らな面で広げます。



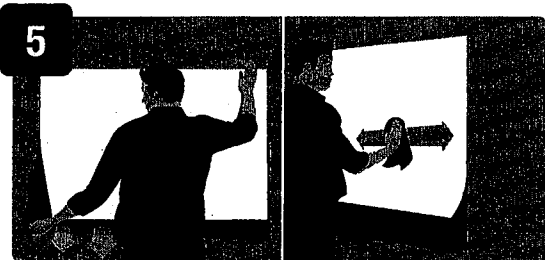
貼り付ける位置(高さ、幅)を確認します。貼り付け場所に対してホワイトボードフィルムが大きい場合はカットしてください。貼った後でカットすることも可能です。端に取り付けられているはく離用タブを使って裏側の青いはく離フィルムを、上の端から30 cm程度はがします。この時に、はく離フィルムを全てはがさないことがポイントです。



ホワイトボードフィルムの左右を二人で持ち、貼り付けます。この時ホワイトボードフィルムが折れやすいので十分に注意してください。ホワイトボードフィルム上部の左右の端をしっかりと貼り付け、位置決めをします。



備え付けのポスト・イット® 洗えるイレーサー(クロスタイプ)を用い設置面と貼り付けたホワイトボードフィルムとの間の空気を外に追い出します。中央から外に向かって空気を出すように行うのがポイントです。



残ったはく離フィルムを下方向にゆっくりとひきはがしながら、貼り付けていきます。貼り付け後は、ポスト・イット® 洗えるイレーサー(クロスタイプ)を用いて、再度ホワイトボードフィルムの中心から外側へ空気を逃がすようにしてください。

※不要部分は切り落とすことができます。

## ご使用上のご注意

- 本製品は建築基準法に基づく防火材料の認定は取得しておりません。内装制限の対象となる場所では、壁紙等の内装仕上げ材として使用しないでください。
- 高価な家具や壁など、貴重品や壊れやすいものに貼ることはお避けください。
- 塗装がはがれやすい面に設置すると、ホワイトボードフィルムをはがす際に塗装がはがれてしまう恐れがあります。
- 設置前には、設置面を清掃し、結露等水分がある場合は十分に拭き取ってから設置してください。
- 万一、ホワイトボードフィルムが落下した場合、危険の無いように、近くに壊れやすい物は置かないでください。
- ホワイトボードフィルム周辺での火気の使用は避けてください。
- 本製品を投げたり、ものにぶつけたり、乱暴な扱いをしないでください。
- 本製品を貼る際には、ホワイトボードフィルムが折れないように注意してください。
- 設置したホワイトボードフィルムの上に、ペンホルダーなどの重さが掛かる物を取り付けしないでください。重さでホワイトボードフィルムがはがれる可能性があります。
- ホワイトボードフィルムを切ってご使用になる際には、刃物の取り扱いにご注意ください。
- ホワイトボードフィルムの端面と、カットした部分は鋭利になっておりますので、指などを切らないようにご注意ください。
- ホワイトボードフィルムの表面を傷つけるような尖ったものや硬いものを使用しないでください。
- ホワイトボード用マーカーをご使用ください。それ以外のマーカーをご使用になりますと消せない恐れがあります。
- ホワイトボードフィルムの外まで筆記すると設置面を汚す恐れがあります。また、インクの消しカスで周囲を汚す恐れがあります。
- ホワイトボードフィルムの表面はアルコールなどの溶剤を使用しないでください。汚れが気になった時は水ぶきした後、からぶきで水分をふきとってください。
- 本製品は、繰り返し貼り直してご使用いただくものではありません。ご使用後ははがして、自治体の分別方法に従って廃棄してください。

## はがす時のご注意

- ホワイトボードフィルムをはがす時は、設置面を傷めないようにフィルムを180度方向にゆっくりとはがしてください。

## 保証について

当社は、お買い上げの日から6か月間、取扱説明書通り屋内設置に使用された場合における材料上および製造上の欠陥がないことを保証致します。これ以外の一切の補償は負いかねます。また、通常使用に伴う損耗、事故等による損害、誤使用、改造または合理的な注意を欠いた取扱いをされた場合は補償対象外となります。万一上記保証期間内に本製品に本保証の対象となる欠陥があるとされた場合、お客様への補償は、当社の選択により、本製品を交換またはレシートによる確認ができた場合の本製品のご購入代金を返還させていただくことに限らせていただきます。法令によって禁止される場合を除き、当社は、本製品から生じる直接的、間接的、特別的、付随的、派生的な損失または損害について一切責任を負いません。