

この度は当商品をお買い上げ頂き誠にありがとうございます。  
ご使用に際しましては取扱説明書をよくお読み頂きます様お願い致します。

## ⚠ 使用上の注意

- ・製品を分解・改造しないで下さい。
- ・ACアダプター以外の電源に接続したり、他の用途に使用しないで下さい。
- ・ACアダプターはAC100V(50/60Hz)以外の電源で使用しないで下さい。
- ・可燃性ガスや腐食性ガスのある環境では使用しないで下さい。
- ・本製品は海外では使用できません。
- ・本製品は屋内専用です。屋外で使用しないで下さい。
- ・本製品は防水仕様ではありません。
- ・長短に拘らず使用しない時は、ACアダプターをコンセントから抜いて保管して下さい。
- ・落としたり、衝撃を与えないで下さい。故障します。
- ・気温40℃以上、湿度80%以上での使用、保管は避けて下さい。
- ・点灯中は発光部を直視しないで下さい。
- ・静電気の発生する環境、あるいはその可能性のあるところでは使用しないで下さい。
- ・お手入れの際はACアダプターをコンセントから抜いてから行って下さい。
- ・LEDの性質上、同じ型の製品でも明るさ、色味の違いがあります。
- ・マグネットは平らな表面で汚れがなく、滑らかな金属面に確実に取りつけて下さい。
- ・点灯・消灯は発光部裏面にあるスイッチでON/OFFできます。

## ◆お手入れ方法

- ・柔らかい布で、汚れがひどい場合は中性洗剤を付けた布を固く絞って拭いて下さい。
- ※シンナー・ベンジンなどの揮発性溶剤は使用しないで下さい。

## ◆仕様

### 本体

- ・明るさ…490ルーメン
- ・LED色温度…5600~6500K
- ・消費電力…8W
- ・ビーム角…120°
- ・フレキシブルアーム長さ…480mm
- ・コード長…1.8m
- ・重量…1320g

### ACアダプター

- ・入力…AC100V(50/60Hz)
- ・出力…DC20V 410mA

## ◆各部の名称



### ◆使用方法

ACアダプターの「DCプラグ」と本体の「DCジャック」を接続し、コンセントに差し込みます。



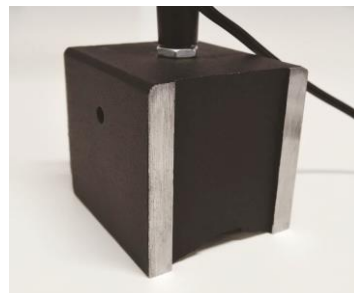
### ◆点灯/消灯

本体発光部裏面のタッチスイッチを手で触れると点灯します。押す度に、「強」「弱」「OFF」と切り替わります。



### ◆マグネット

マグネットスイッチを「ON」にすると磁力が働き、「OFF」にすると磁力が働かなくなります。



改造はしないでください。

- 本機の寿命を著しく損ねる場合があります。
- ご使用者が怪我をする場合があります。
- 作業工程に支障を来たす場合があります。

株式会社 エスコ

本社 / 〒550-0012 大阪市西区立売堀3-8-14

TEL (06)6532-6226 FAX (06)6541-0929