

# EA763AH-43A



独自技術 超音波水流<sup>※1</sup>でブラシの届きにくい部分の汚れを強力除去！

- 独自技術の超音波水流<sup>※1</sup>で、ブラシの届きにくい部分の汚れを強力除去。
- 約1週間で歯ぐきの健康を推進<sup>※2</sup>。
- お風呂でも使える防水<sup>※3</sup>コードレスモデル！

ジェットウォッシャー  
【ドルツ】  
**Doltz**

※1 バブルが弾ける際の衝撃波により超音波が発生する水流。

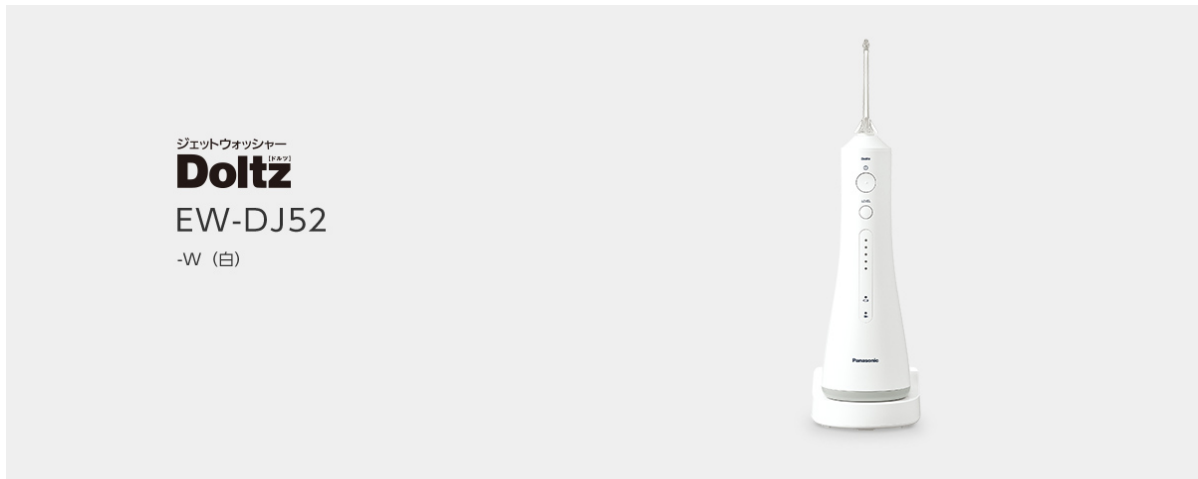
※2 第三者機関による評価。効果は個人差があります。

※3 IPX7基準(水深1メートルに30分間水に浸けても有害な影響を生じる量の水の侵入がない)検査をクリアしています。

|              |                               |
|--------------|-------------------------------|
| 品番           | EW-DJ52                       |
| タンク容量 (持続時間) | 約200 mL (水圧レベル「5」使用時約60秒使用可能) |
| 電源方式         | 充電式                           |
| 本体寸法         | 高さ28.5×幅7.5×奥行き8.5cm (※ノズル含む) |
| 本体質量         | 約270g                         |
| 色柄名称         | -W 白                          |

## 付属品

超音波水流ノズル1本



## 超音波水流<sup>※1</sup>を手軽にお風呂でも

### 歯ブラシ+aの有用性

一番重要な「歯と歯の間」や「歯周ポケット」には、歯ブラシでは取りきれない汚れが多く残っています。ブラッシングをしても磨き残しがあることが原因で、多くの方が歯周病にかかっています。水流洗浄なら、ブラシの届きにくい部分の汚れを強力な水流で洗い流すことができます。歯磨きに水流洗浄のプラスケアを加えることは非常に有用だと考えています。

東京医科歯科大学大学院医歯学総合研究科教授  
荒川 真一 先生



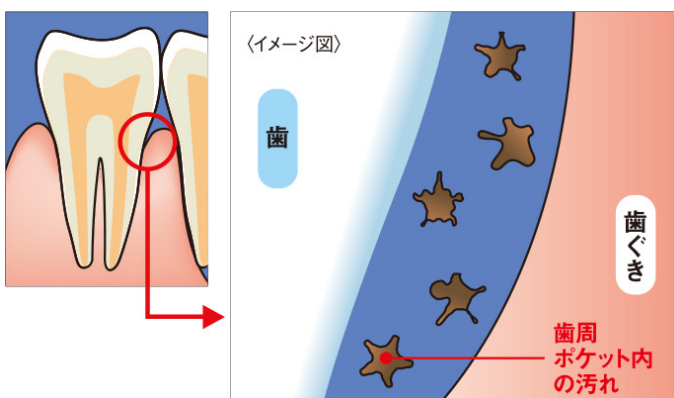
歯周ポケットを磨いて、歯周ポケット内の汚れを剥がす！



剥がした汚れを、しっかり洗い流す！

## 約1週間で歯ぐきの健康を推進<sup>※2</sup>

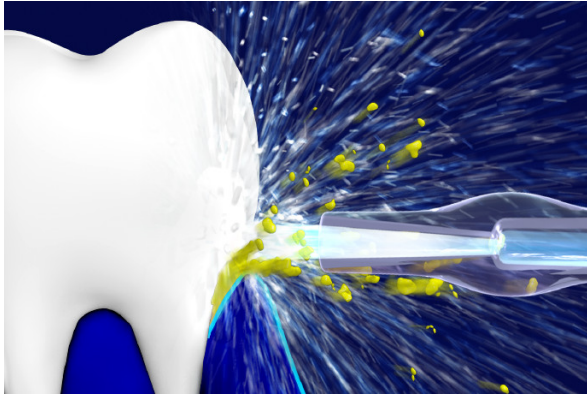
歯と歯ぐきの境目の歯周ポケットを磨くと、歯周ポケット内のプラーク（歯垢）が歯の表面から剥がれます。実は、歯磨き後にうがいをしただけでは、剥がれたプラークは歯周ポケット内にまだ残っていますので歯磨き後にしっかり洗い流す必要があります。



ジェットウォッシャーなら歯周ポケット内の汚れをすみやかに洗い流す事ができ、約1週間で歯ぐきの健康を推進します。（歯科大学による臨床試験済）

# 独自技術の超音波水流 ※1でブラシの届きにくい部分の汚れを強力除去

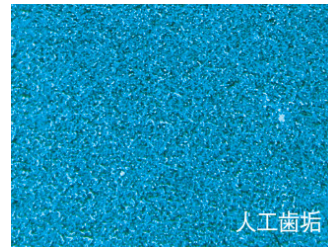
## 超音波水流 ※1



歯の表面の汚れ除去

バブルが弾ける際の衝撃波が超音波を発生しつづ、洗浄力アップ。

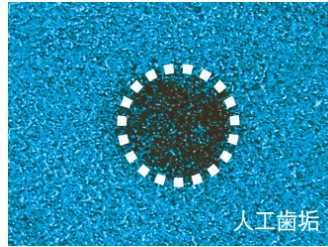
## 人工歯垢の除去試験 ※3



人工歯垢

当社従来技術

・水流のみ



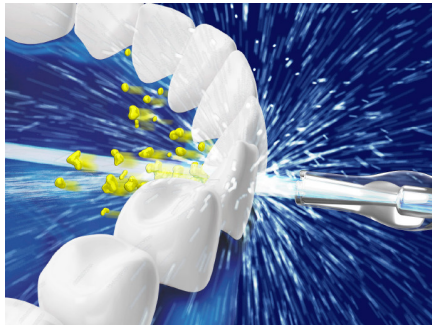
人工歯垢

独自技術

・超音波水流

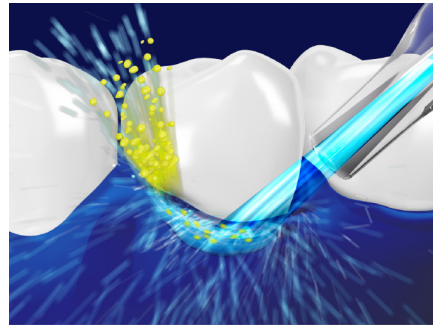
困った部分は、超音波水流で人工歯垢が取れた部分

## 歯間洗浄だけでなく歯周ポケット洗浄、歯ぐきケアもできる



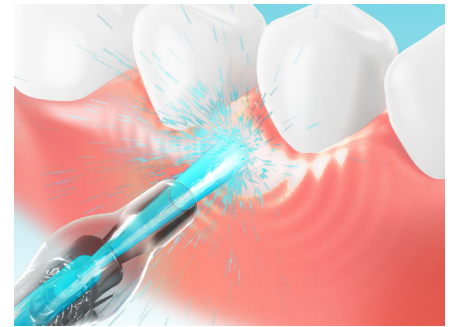
歯間

パワフルな超音波水流 ※1が歯間の食べカスを弾き出す



歯周ポケット

歯周ポケット内の汚れまで洗い流す ※4



歯ぐき

断続水流の心地よい刺激が歯ぐきを効果的にケア

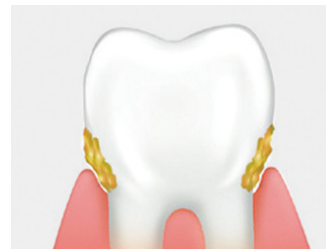
## ブラシでは磨き残しやすい場所を、しっかりケア



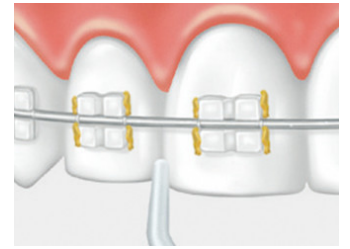
歯ならびの悪いところ



奥歯と奥歯の間



歯と歯ぐきの間



矯正器具やブリッジのまわり

## 扱いやすい商品設計



防水 ※5コードレスモデルで、本体はまるごと水洗い可能



1回の給水で約60秒使用 ※6できる、約200mLのタンク



歯ぐきの状態に合わせて選べる、水圧5段階調節。メモリー機能付き



約1時間の充電で約10分使用 ※6可能。充電のタイミングをLED点灯でお知らせ

## ジェットウォッシャー ドルツ EW-DJ52

### 詳細 (スペック)



|              |  |
|--------------|--|
| 防水性能         | ○(IPX7)                                      |
| 海外使用         | ○※1  |
| モード          | 超音波水流※2                                      |
| 振動数          | 約1600回/分 (水圧レベル「5」使用時)                       |
| 水圧           | 約647kPa (水圧レベル「5」使用時) ~約196kPa (水圧レベル「1」使用時) |
| タンク容量 (持続時間) | 約200 mL (水圧レベル「5」使用時約60秒使用可能)                |
| 電源方式         | 充電式  |
| 充電時間         | 約1時間   |
| 定格電圧         | AC100-240V 50-60Hz                           |
| 使用時間         | 約1時間フル充電で約10分間使用可能                           |
| 本体寸法         | 高さ28.5×幅7.5×奥行き8.5cm (※ノズル含む)                |
| 本体質量         | 約270g  |
| パッケージ寸法      | 高さ24×幅20×奥行き9.0cm                            |
| 生産国          | 中国   |
| POSコード       | 4549980263396                                |

### 付属品

超音波水流ノズル1本

※1 海外でご使用の場合には、国や地域に合わせて別途プラグアダプターをお買い求めください。

※2 バブルが弾ける際の衝撃波により超音波が発生する水流