



ステンレスブラック (-XB)

「遠赤穴あき焼肉プレート」「遠赤平面プレート」「遠赤大たご焼きプレート」の3枚プレート

脂が落ちてプレートに残らないから煙が半分※1！油の飛び散りを約70%カット※2

「遠赤穴あき焼肉プレート」

丈夫で長持ち 耐久性が高い

「遠赤トリプルチタンセラミックコート」の平面プレート」

大きなたご焼きが30個も焼ける

区切り線つき「遠赤チタンセラミックコートのたご焼きプレート」

食材との接触面積がアップしきれいな焼き目がつく

「遠赤チタンセラミックコートの穴あき焼肉プレート」

※1 試験方法：NBS発煙性試験装置（アメリカ工業規格ASTM-E662に準拠）により煙濃度を測定。平面プレート比 当社調べ

※2 肉を焼いたときの油の飛散数を比較。当社自社基準による。EA-G型 穴あきプレート及び平面プレートを使用し、油の飛散数を比較することにより算出。（油の飛散数）<EA-G型>平面プレート：約18,200穴あきプレート：約4,550（条件）プレート温度250℃ 調理時間10分 牛バラ肉100g使用。（肉の種類によって飛散数は異なります）

商品特長

「遠赤穴あき焼肉プレート」「遠赤平面プレート」「遠赤大たご焼きプレート」の3枚プレート

遠赤平面プレート

(43.1×31×2.1) ※4

遠赤穴あき焼肉プレート

(43.1×30.9×1.9) ※4

遠赤大たご焼きプレート

(43.1×30.9×1.1) ※4



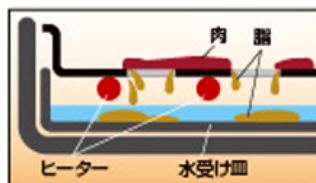
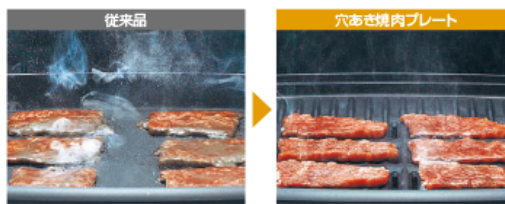
※4 ()内はプレート内寸 約cm (幅×奥行×高さ)

脂が落ちてプレートに残らないから煙が半分 !油の飛び散りを約70%カット
「遠赤穴あき焼肉プレート」 ※1 ※2

煙や油の飛び散りはプレートの上に残った脂が原因です。穴あきプレートは穴から肉の余分な脂が落ち、プレート面に残りません。平面プレートで焼肉をするより煙が半分、油の飛び散りを約70%もカットします。本格焼肉といえばやっぱり穴あきです。

※1 試験方法：NBS発煙性試験装置（アメリカ工業規格ASTM-E662に準拠）により煙濃度を測定。平面プレート比 当社調べ

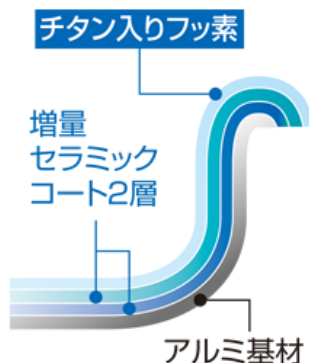
※2 肉を焼いたときの油の飛散数を比較。当社自社基準による。EA-G型 穴あきプレート及び平面プレートを使用し、油の飛散数を比較することにより算出。（油の飛散数）<EA-G型>平面プレート：約18,200穴あきプレート：約4,550（条件）プレート温度250℃ 調理時間10分 牛バラ肉100g使用。（肉の種類によって飛散数は異なります）



丈夫で長持ち 耐久性が高い「遠赤トリプルチタンセラミックコートの平面プレート」

丈夫で長持ち、3層構造の傷つきにくい「トリプルチタンセラミックコート」を使用しています。遠赤平面プレートの表面は、浅い凹凸のダイヤカットディンプル仕上げなので油なじみが良くこげつきにくく、調理もラクラク。また金属へら^{※3}も使えます。

※3 先端やコーナー部が鋭利な金属へらは使わないでください。



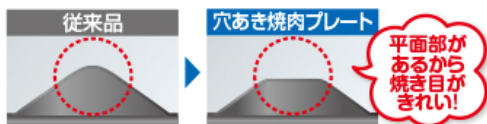
大きなたこ焼きが30個も焼ける 区切り線つき「遠赤チタンセラミックコートの大たこ焼きプレート」

直径43mmの大きなたこ焼きが30個焼けるので、家族で楽しめます。外はカリッと、中はトロリと、アツアツのたこ焼きが焼き上がります。区切り線つきなので、穴からあふれさせた材料も丸めて作りやすい。



食材との接触面積がアップしきれいな焼き目がつく 「遠赤チタンセラミックコートの穴あき焼肉プレート」

平面部があるから、食材との接触面積がアップし、お店で焼くようなきれいな焼き目がつきます。



かる〜くセットできる「カチッと温度調節プラグ」



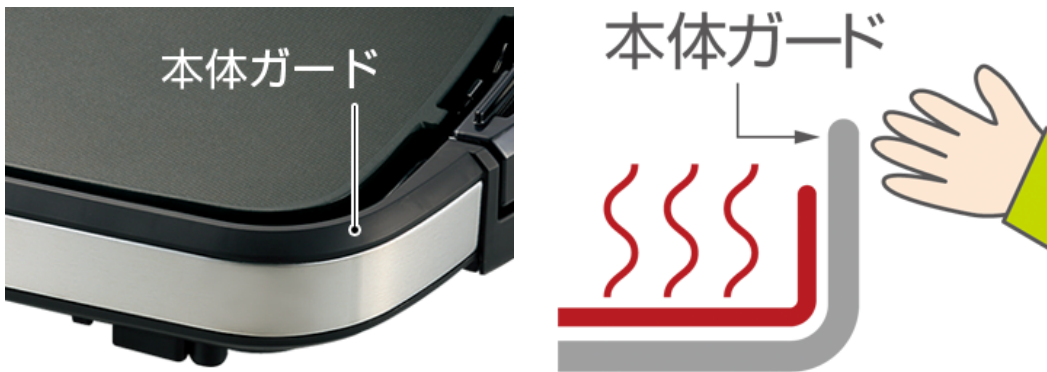
片付け簡単! スッキリしまえる「樹脂製収納ホルダー」

各プレートの順番を気にせず重ねるだけのシンプル収納。また、持ち運びに便利なハンドルつきで、縦置きもできます。

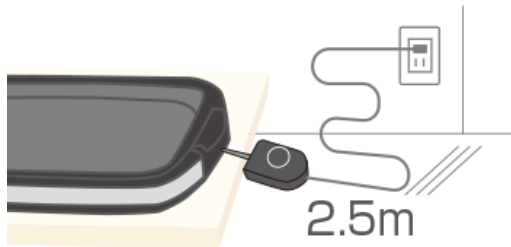


プレートのおちに直接手が触れにくい「本体ガード」

本体ガードは分解できて丸洗いできるので、気になる油汚れもきれいに落とせます。



「2.5mロングコード」



その他搭載機能一覧

- 樹脂とっ手つきプレート
- 穴あき焼肉プレート使用時に熱効率を高める反射板つき
- 本体ガード&プレート丸洗い
- プレートをセットしなければ通電しない安全機構
- 最高温度（ふたなし）250℃

商品仕様

| | |
|--------------------|---|
| 品番 | EA-GW30 |
| 消費電力 (W) | 1300 |
| 外形寸法 幅×奥行×高さ (約cm) | 54×37.5×12 (3枚重ね時高さ18) |
| 内形寸法 幅×奥行×深さ (約cm) | 平面プレート：43.1×31×2.1 穴あき焼肉プレート：43.1×30.9×1.9 たこ焼きプレート：43.1×30.9×1.1 |
| 本体質量 (約kg) | 8.5 (収納ホルダー含む 9.5) |

※ また運送費・設置費・付帯工事費・使用済み商品の引き取り費等は含まれておりません。