

このたびは、TOA ワイヤレススピーカーをお買い上げいただき、まことにありがとうございます。
正しくご使用いただくために、必ずこの USB インターフェース取扱説明書追補版をお読みになり、末長くご愛用くださいますようお願い申し上げます。

本機とパソコンを接続してうまく動作しない場合

USB ポート、デバイスドライバーの確認、およびオーディオ出力の設定・確認をしてください。
OS に認識されていないときは、一度 USB ケーブルを抜き、5～10 秒後に再度 USB ケーブルを差し込んでください。

目次

デバイスドライバーの確認

Windows 98 の場合	1
Windows 2000 の場合	2
Windows XP の場合	2
Mac OS 9 の場合	3
Mac OS X の場合	4

オーディオ出力の設定または確認

Windows 98 の場合	5
Windows 2000 の場合	5
Windows XP の場合	6
Mac OS X の場合	7
ドライバーの再インストール	8

※ 以下の画面表示は、使用するパソコン、Mac の設定、あるいは OS のバージョンにより異なる場合があります。

デバイスドライバーの確認

■ Windows 98 の場合

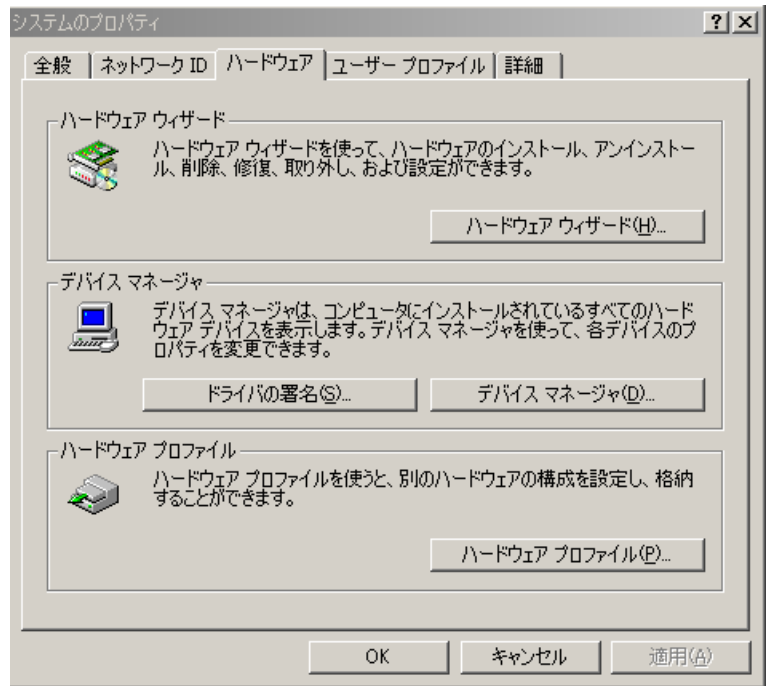
- 1 [スタート] メニューから [設定] → [コントロールパネル] を選択する。
[コントロールパネル] が表示されます。
- 2 [コントロールパネル] 中の「システム」を起動する。
[システムのプロパティ] が表示されます。
- 3 [デバイスマネージャ] タブを選択する。
- 4 「種類別に表示」を選択する。
右の画面が表示されます。
- 5 デバイス一覧の「ユニバーサルシリアルバスコントローラ」の左側の「+」をクリックし、USB デバイス名称の左側に「×」「!」「?」マークがないことを確認する。



※ USB デバイス名称の左側に「×」「!」「?」マークがあるときは、パソコンおよび Windows の取扱説明書を参照していただくか、パソコンのメーカーにお問い合わせいただき、USB を使用可能な状態に設定してください。

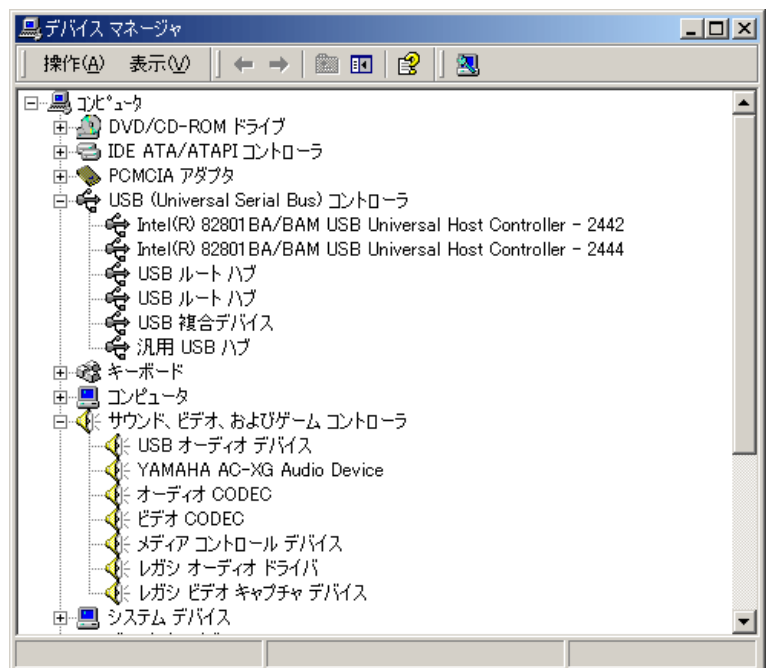
■ Windows 2000 の場合

- 1 [スタート] メニューから [設定] → [コントロールパネル] を選択する。
[コントロールパネル] が表示されます。
- 2 [コントロールパネル] 中の「システム」を起動する。
[システムのプロパティ] が表示されます。
- 3 [ハードウェア] タブを選択する。
右の画面が表示されます。
- 4 「デバイスマネージャ」を選択する。
[デバイスマネージャ] が表示されます。



- 5 「USB (Universal Serial Bus) コントローラ」の左側の「+」をクリックし、USB デバイス名称の左側に「×」「!」「?」マークがないことを確認する。

※ USB デバイス名称の左側に「×」「!」「?」マークがあるときは、パソコンおよび Windows の取扱説明書を参照していただくか、パソコンのメーカーにお問い合わせいただき、USB を使用可能な状態に設定してください。



■ Windows XP の場合

- 1 [スタート] メニューから [コントロールパネル] を選択する。
[コントロールパネル] が表示されます。
- 2 [システムのプロパティ] を表示させる。
 - 2-1 カテゴリ表示のとき
[コントロールパネル] 中の「パフォーマンスとメンテナンス」にある「システム」を起動します。
 - 2-2 クラシック表示のとき
[コントロールパネル] 中の「システム」を起動します。

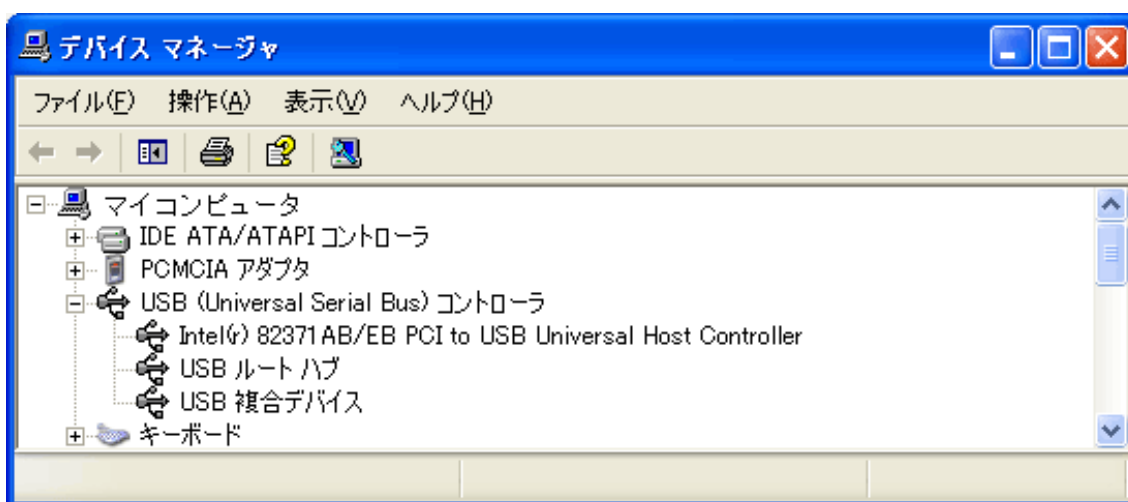
3 [ハードウェア] タブを選択する。

4 「デバイスマネージャ」を選択する。

[デバイスマネージャ] が表示されます。

5 「USB (Universal Serial Bus) コントローラ」の左側の「+」をクリックし、USBデバイス名称の左側に「×」「!」「?」マークがないことを確認する。

※ USBデバイス名称の左側に「×」「!」「?」マークがあるときは、パソコンおよびWindowsの取扱説明書を参照していただくか、パソコンのメーカーにお問い合わせいただき、USBを使用可能な状態に設定してください。



■ Mac OS 9 の場合

1 アップルメニューから [Apple システム・プロフィール] を選択する。

[Apple システム・プロフィール] が表示されます。

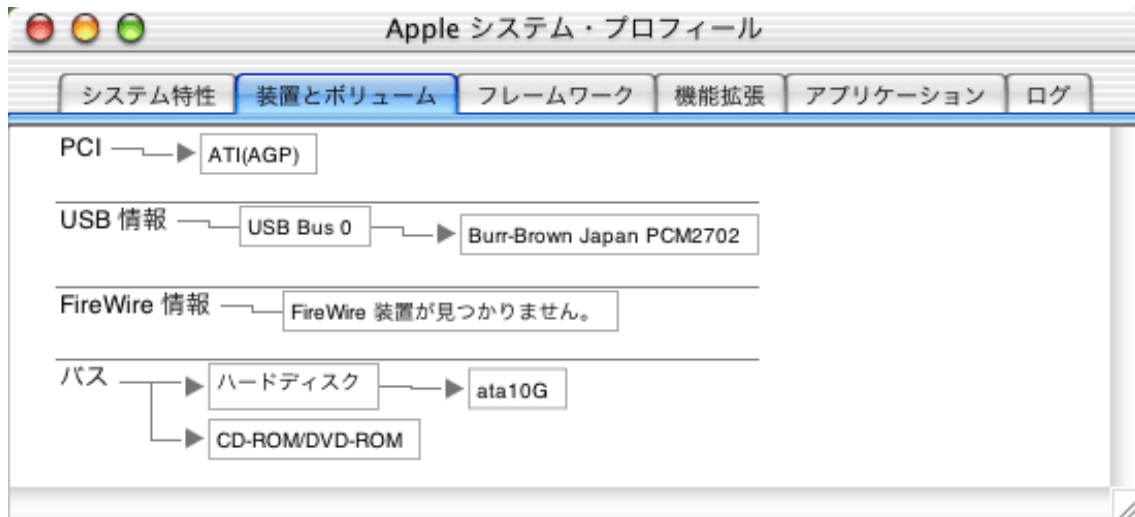
2 [デバイスとボリューム] タブを選択し、「USB」の欄に「Burr-Brown Japan PCM2702」と表示されることを確認する。



※ 「USB」の欄に「Burr-Brown Japan PCM2702」と表示されないときは、Macintoshの取扱説明書を参照していただくか、アップルコンピュータにお問い合わせいただき、USBを使用可能な状態に設定してください。

■ Mac OS X の場合

- 1 アップルメニューから [この Mac について] を選択する。
[この Mac について] が表示されます。
- 2 「詳しい情報」をクリックする。
[Apple システム・プロフィール] が表示されます。
- 3 [装置とボリューム] タブを選択し、「USB 情報」の欄に「Burr-Brown Japan PCM2702」と表示されることを確認する。

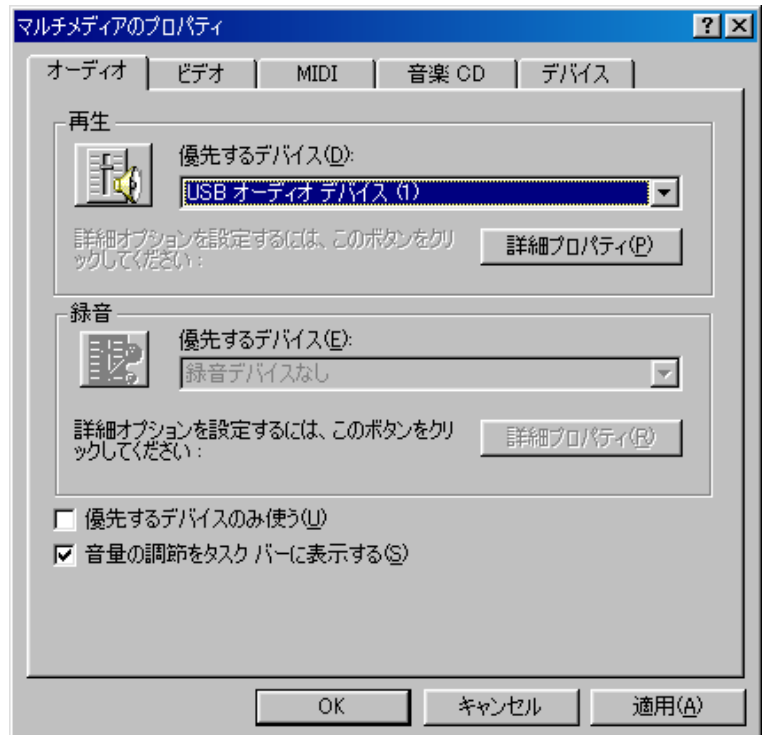


※ 「USB 情報」の欄に「Burr-Brown Japan PCM2702」と表示されないときは、Macintoshの取扱説明書を参照していただくか、アップルコンピュータにお問い合わせいただき、USBを使用可能な状態に設定してください。

オーディオ出力の設定または確認

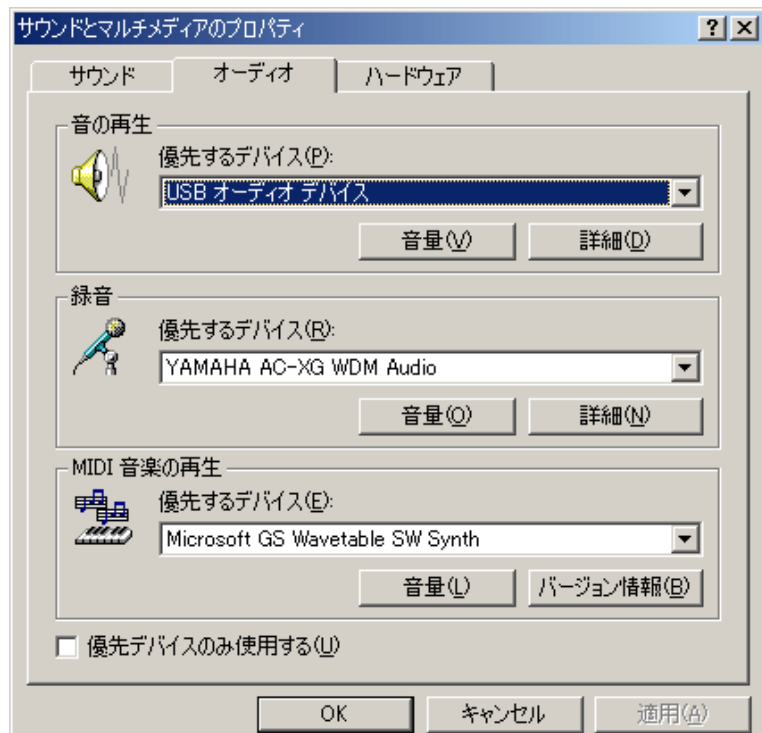
■ Windows 98 の場合

- 1 [スタート] メニューから [設定] → [コントロールパネル] を選択する。
[コントロールパネル] が表示されます。
- 2 [コントロールパネル] 中の「マルチメディア」を起動する。
[マルチメディアのプロパティ] が表示されます。
- 3 [オーディオ] タブを選択し、「再生」の項目の「優先するデバイス」に「USB オーディオデバイス」を設定する。



■ Windows 2000 の場合

- 1 [スタート] メニューから [設定] → [コントロールパネル] を選択する。
[コントロールパネル] が表示されます。
- 2 [コントロールパネル] 中の「サウンドとマルチメディア」を起動する。
[サウンドとマルチメディアのプロパティ] が表示されます。
- 3 [オーディオ] タブを選択し、「音の再生」の項目の「優先するデバイス」に「USB オーディオデバイス」を設定する。



■ Windows XP の場合

1 [スタート] メニューから [コントロールパネル] を選択する。
[コントロールパネル] が表示されます。

2 [サウンドとオーディオデバイスのプロパティ] を表示させる。

2-1 カテゴリ表示のとき

[コントロールパネル] 中の「サウンド、音声、およびオーディオデバイス」にある「サウンドとオーディオデバイス」を起動します。

2-2 クラシック表示のとき

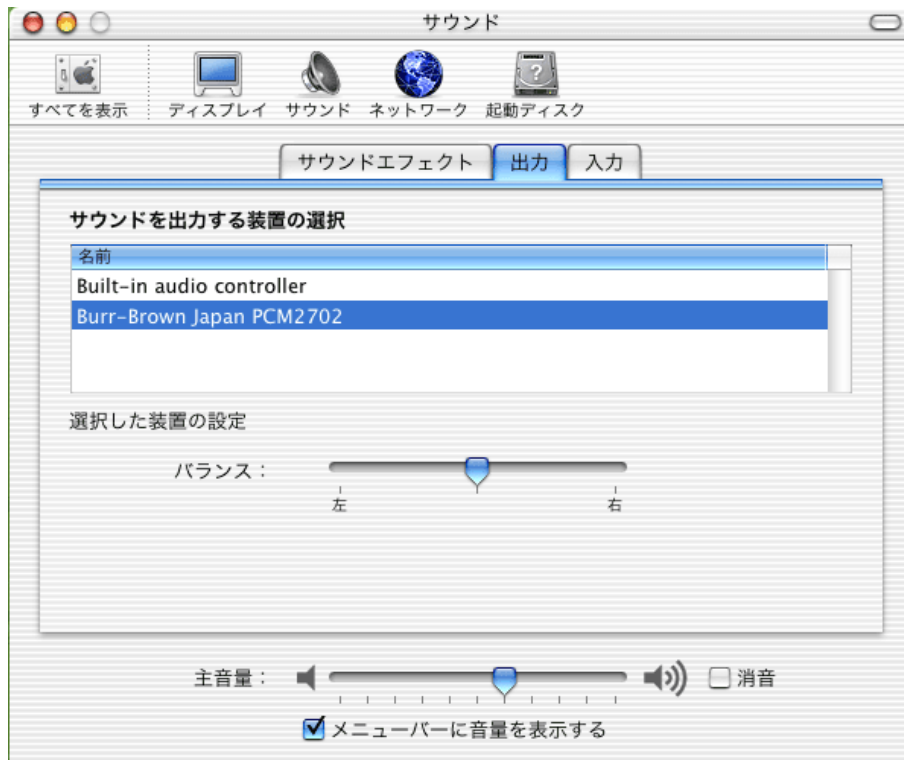
[コントロールパネル] 中の「サウンドとオーディオデバイス」を起動します。

3 [オーディオ] タブを選択し、「音の再生」の項目の「規定のデバイス」を「USB スピーカー」に設定する。



■ Mac OS X の場合

- 1 アップルメニューから [システム環境設定] を選択する。
[システム環境設定] が表示されます。
- 2 「システム環境設定」の中の「サウンド」を選択する。
[サウンド] が表示されます。
- 3 [出力] タブを選択し、「サウンドを出力する装置の選択」で「Burr-Brown Japan PCM2702」が選択されていることを確認する。



ドライバーの再インストール

以上の確認と設定を行った後、USBケーブルを抜き差ししてもOSに認識されない場合、パソコンによってはドライバーの再インストールが必要になることがあります。

パソコンおよびWindowsの取扱説明書を参照していただくか、パソコンのメーカーにお問い合わせいただき、USBのドライバーを再インストールしてください。

● USBケーブルの接続についての注意

Windows（またはMac OS）にUSB機器の接続が認識され、動作が安定するまでに5～10秒が必要です。安定して認識されるまで、USBコードの抜き差しや電源の入り切りをしないでください。

※ Windowsは、Microsoft Corporationの商標です。

※ MacintoshおよびMac OSは、Apple Computer, Inc.の商標です。



TOA インフォメーションセンター

商品や技術など、お問い合わせにお応えします。
受付時間 9:00～17:00（日曜・祝日除く）

フリーダイヤル（無料電話）
TEL. 0120 - 108 - 117

〒665-0043 宝塚市高松町2番1号
TEL. (0797) 72-7567
FAX. (0797) 72-1090

商品の価格、在庫、修理およびカタログのご請求については、取扱い店または最寄りの営業所へお申し付けください。