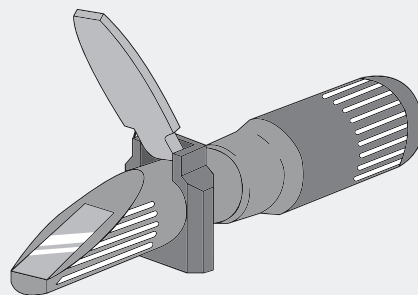


業務用



フルードテスタ
No.AG601
フルードテスタ (尿素水対応)
No.AG602

取扱説明書

安全上のご注意

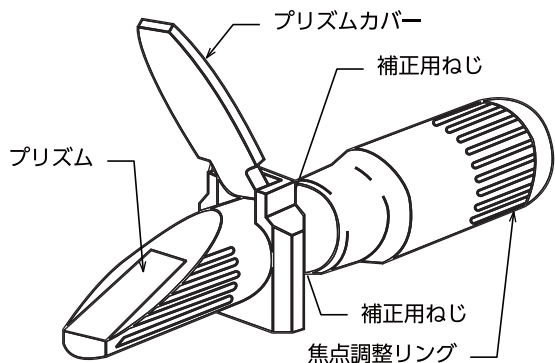
この取扱説明書には以下のマークを付けています。

拡大損害が予想される事項	禁止行為
必ず行う	分解禁止

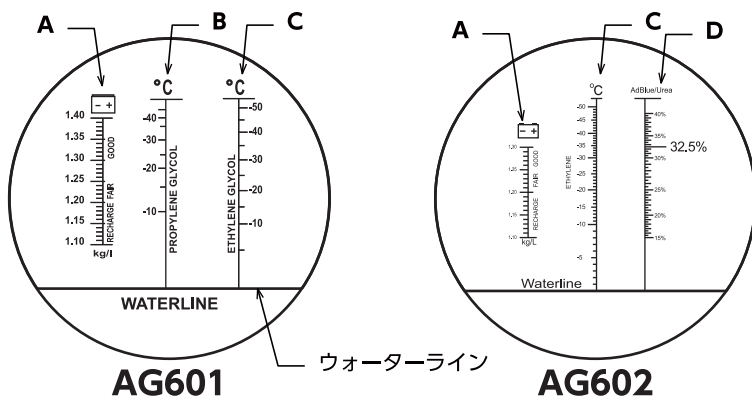
使用前にこの「安全上のご注意」をよくお読みのうえ、正しく使用してください。

注意		ケガや器物損傷の原因となる。			
絵表示	重要事項	危害・損害	絵表示	重要事項	危害・損害
	●本来の使用目的以外には使用しない。	本体の破損や器物損傷のおそれがある。			
	●本体に落下などの強い衝撃を与えない。	本体の破損や器物損傷のおそれがある。		●バッテリー液の取扱いには十分に注意する。	皮膚や衣類に付着した時は、直ちに大量の流水で洗い流す。目に入った時はきれいな水で洗眼し、直ちに医師の治療を受ける。
	●本体を投げない。	本体の破損や器物損傷のおそれがある。			
	●使用前に点検し亀裂や破損が無いことを確認する。	本体の破損や器物損傷、ケガの原因となる。		●直射日光のあたる場所など高温になる場所に放置しない。	本体破損の原因になる。
	●本紙の内容を十分に理解した上で使用する。	本体の破損や器物損傷、ケガの原因となる。		●分解・改造をしない。	測定値に誤差が生じたり、本体破損の原因になる。

製品名称・寸法



A	バッテリー比重
B	冷却水 (LLC) 凍結温度 プロピレングリコール
C	冷却水 (LLC) 凍結温度 エチレングリコール
D	尿素水



諸元・仕様

品番	測定範囲	最小目盛り	測定精度*	使用環境	サイズ	重量
AG601	冷却水 0°C ~ -55°C	5°C	±2%	室内環境 (20°C)	150 x 32 x 40	150 g
	バッテリー電解液 1.10 ~ 1.40kg/L	0.01Kg/L				
AG602	冷却水 0°C ~ -50°C	1°C				
	バッテリー電解液 1.10 ~ 1.30kg/L	0.01Kg/L				
	尿素水 15 ~ 40%	0.5%				

*測定精度はテスト本体の温度が +20°C 時の精度となります。

梱包内容

	員数
本体	1
スポイト	1
専用保管袋	1
取扱説明書	1

本体の使用方法



正確に測定するために以下のことを注意する。

絵表示	重要事項	危害・損害
	●高温の冷却水を測定しない。	走行直後などの高温の冷却水を測定すると、プリズムを破損させ使用できなくなります。
	●使用環境温度 (20℃) 以下で使用しない。	正確に測定できない。低温時は室内などで保管し使用環境温度下で測定する。室内などでも使用環境温度を保持できない場合は、専用保管袋に入れて身につけるなどしてテストを使用環境温度にする。

■ご使用になる前に…

フルードテストの測定精度を確保するために本体の補正を行ってください。
(ウォーターラインの補正)

●フルードテストの補正

テスト目盛りとウォーターラインを合わせます。

- ①付属のスポイトを使用し蒸留水をプリズムに落とす。
- ②プリズムカバーを下ろし、光を入れた状態で焦点調整リング側からのぞく。
焦点が合っていないときは調整リングで調整する。

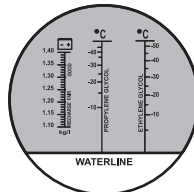
③補正は調整ねじで行う。

・テスト目盛りよりウォーターラインが低い場合

1. 調整ねじ (上) : 左回転
 2. 調整ねじ (下) : 右回転
- 目盛りをウォーターラインまで上げる。

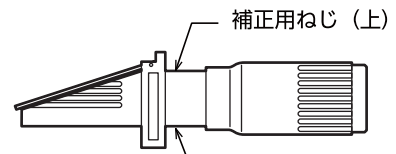
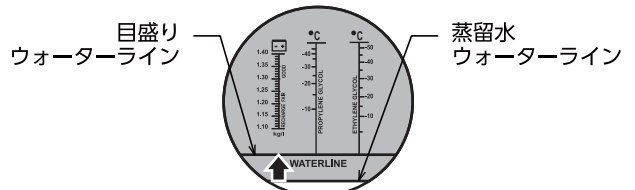
・テスト目盛りよりウォーターラインが高い場合

1. 調整ねじ (下) : 左回転
 2. 調整ねじ (上) : 右回転
- 目盛りのウォーターラインまで下げる。

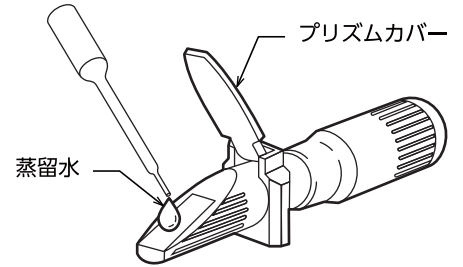


適正な状態

例：ウォーターラインが低く調整が必要



※補正用ねじ：1.5mm 六角穴付きねじ

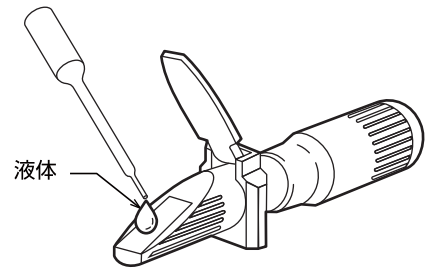


■測定方法

冷却水 (LLC) ・バッテリー電解液 ・尿素水を測定することが可能です。
(尿素水は No.AG602 のみ)

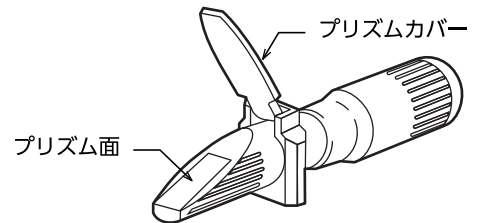
- ①付属のスポイトを使用しプリズムに液体を落とす。
- ②プリズムカバーを下ろし、光を入れた状態で焦点調整リング側からのぞく。
(焦点があっていない場合は焦点調整リングを回して合わせる。)
- ③各液体にあった目盛りを読み取る。
- ④測定後、プリズムをきれいな布でふき取る。

各液体の適正值等については、整備マニュアル等を参照し確認してください。



■メンテナンス

プリズム面及びプリズムカバーをやわらかい布でふき、乾燥させて、付属の専用保管袋に収納する。



■補給部品

プリズムカバー	No.AG601-PC
プリズムカバー固定リング	No.AG601-RG
スポイト	No.AG601-SP

使用後は必ずメンテナンスする。

販売者の名称・所在地： 京都機械工具株式会社

〒613-0034 京都府久世郡久御山町佐山新開地 128 番地

本製品のお問い合わせはお客様窓口までお寄せください。

製品情報 <http://ktc.jp/>

お客様窓口

製造国：ドイツ

☎ (0774)46-4159

E-mail : support@kyototool.co.jp

FAX (0774)46-4359

電話受付時間：9:00～12:00/13:00～17:00
(土・日・祝祭日及び弊社休業日除く)

※仕様及び外観は改良の為予告なく変更することがあります。

T65005-0,14,07,KTC