

ワットモニター 取扱説明書

この度は、ワットモニター「TAP-TST10N」(以下本製品)をお買い上げいただき誠にありがとうございます。この取扱説明書では、本製品の使用方法や安全にお取り扱いいただくための注意事項を記載しています。ご使用前によくご覧ください。読み終わったあとこの取扱説明書は大切に保管してください。

最初にご確認ください

お使いになる前に、セット内容がすべて揃っているかご確認ください。万一、足りないものがありましたら、お買い求めの販売店にご連絡ください。

セット内容

- ①ワットモニター 1台
 - ②USBケーブル(約1m) 1本
 - ③CD-ROM(8cm CD) 1枚
 - ④取扱説明書・保証書(本書) 1部
- ※欠品や破損があった場合は、品番(TAP-TST10N)と上記の番号(①~④)と名称(USBケーブルなど)をお知らせください。

本取扱説明書の内容は、予告なしに変更になる場合があります。最新の情報は、弊社WEBサイト(<https://www.sanwa.co.jp/>)をご覧ください。

デザイン及び仕様については改良のため予告なしに変更することがあります。本書に記載の社名及び製品名は各社の商標又は登録商標です。

サンワサプライ株式会社

安全にお使いいただくためのご注意(必ずお守りください)

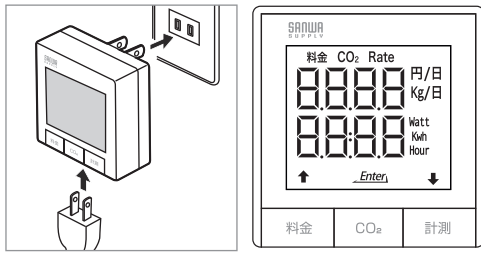
注意

- 屋内でご使用ください。屋外でのご使用は故障の原因になります。
- 本製品は防水されていません。屋内の水漏や結露のない場所でお使いください。
- ホコリのたまりやすい場所での使用は避けてください。
- 本製品の周辺が密閉された環境で使用しないようご注意ください。
- 直射日光が当たる場所や、火気の近くでは使用しないでください。
- 熱を発生させるものの近くで使用しないでください。
- コンセントの差し込みは確実に行ってください。差し込みに緩みを感じた際は直ちに使用を中止してください。
- 感電などの危険がありますので本製品を分解しないでください。
- テーブルトップ、延長コードの使用は避けて頂き、直接壁面コンセントへ差し込んで使用してください。また、オイルヒーターなどの熱器具、調理器具、エアコン、洗濯機などの壁のコンセントから直接接続することが決められている器具には使用しないでください。
- 何らかの異常に気が付いた場合は直ちに使用を中止してください。
- 1500Wを超える機器ではご利用にならないでください。故障の原因になります。また本製品は90~110V/50、60Hz専用となっています。
- これ以外の電源には使用しないでください。
- 保護機能により本体温度が約90℃を超えた場合、ヒューズが切れて機器を守ります。

1 操作方法

動作方法

本製品には電源スイッチはありません。ご家庭のコンセントに差し込むと計測を開始します。動作中は常に計測を行っています。設定により選択される計測値がLCDパネルに表示されます。

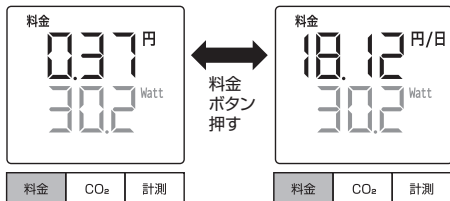


画面表示

計測モード

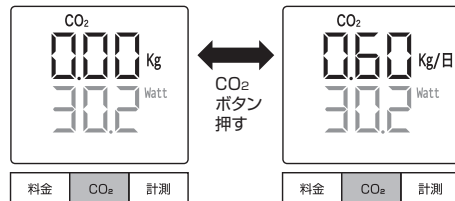
■ 円(電気料金)

電気料金を表示します。今までに計測された電力量を料金に換算した「通算料金」と、1日に相当する換算表示が可能です。料金ボタンを押すと積算電気料金と一日あたりの料金が切替えて表示されます。



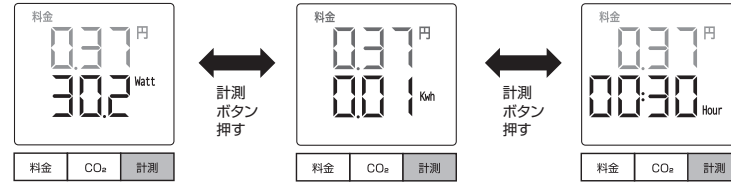
■ Kg(CO2排出量)

実際に通電された電力量をCO2の量(重量)に換算した値を表示します。CO2ボタンを押すとCO2排出量の積算と一日に相当する排出量が切替えて表示されます。



■ Watt(消費電力)、kWh(積算電力量)、Hour(積算時間)

計測ボタンを押すとWatt(消費電力)→kWh(積算電力量)→Hour(使い始めてからの合計時間)の順に表示が変わります。

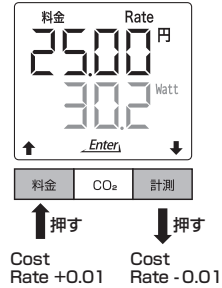


料金とCO2換算値の設定

■ 料金設定

料金レートの設定はどの動作モードからでも行うことができます。料金ボタンを3秒以上押し続けると料金値(Rate)が点滅します。この状態でアップ(料金)ボタンまたはダウン(計測)ボタンで数値を増加、減少させることができます。目的の値になるように操作してください。CO2(Enter)ボタンを押すと値は自動的に保存され元の画面に戻ります。

- 電力料金やCO2量は目安であり、正確な値でない場合があります。
- 料金とCO2は(累計電力量×単位電力量あたりの換算値)により表示しています。このため、ご利用になる前にご契約先の電力会社や契約内容などにより換算値を適切に設定していただく必要があります。
- 工場出荷時の換算値は以下の通りとなっています。
料金=¥21/1kWh CO2=0.38kg-CO2/1kWh
- ※電力会社の電気料金とCO2排出計算は電力会社のWEBサイトをご覧ください。弊社WEBサイトのワットモニターのページにも記載しています。
- ※CO2については地球温暖化対策の推進に関する法律施行令第三条(平成14年12月19日一部改正)にある温室効果ガス排出量の算定に用いる一般電気事業者の排出係数を採用しています。

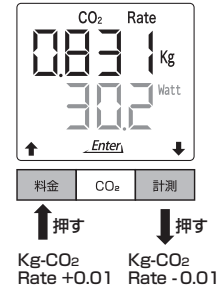


↑ 押す ↓ 押す
Cost Rate +0.01 Cost Rate -0.01

■ CO2換算値の設定

CO2換算値の設定はどの動作モードからでも行うことができます。CO2ボタンを3秒以上押し続けるとCO2換算値(Rate)が点滅します。この状態でアップ(料金)ボタンまたはダウン(計測)ボタンで数値を増加、減少させることができます。目的の値になるように操作してください。CO2(Enter)ボタンを押すと値は自動的に保存され元の画面に戻ります。

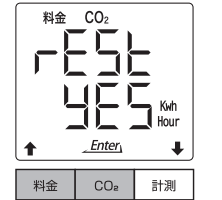
- 電力料金やCO2量は目安であり、正確な値でない場合があります。
- 料金とCO2は(累計電力量×単位電力量あたりの換算値)により表示しています。このため、ご利用になる前にご契約先の電力会社や契約内容などにより換算値を適切に設定していただく必要があります。
- 工場出荷時の換算値は以下の通りとなっています。
料金=¥21/1kWh CO2=0.38kg-CO2/1kWh
- ※電力会社の電気料金とCO2排出計算は電力会社のWEBサイトをご覧ください。弊社WEBサイトのワットモニターのページにも記載しています。
- ※CO2については地球温暖化対策の推進に関する法律施行令第三条(平成14年12月19日一部改正)にある温室効果ガス排出量の算定に用いる一般電気事業者の排出係数を採用しています。



↑ 押す ↓ 押す
Kg-CO2 Rate +0.01 Kg-CO2 Rate -0.01

初期化の設定

初期化の設定はどの動作モードからでも行うことができます。計測している機器のプラグを差し込み口から抜き、料金ボタンとCO2ボタンを同時に3秒以上押し続けると、画面がno!に変わり、料金(↑)または計測(↓)ボタンを押しYESに変更し、CO2(Enter)ボタンを押すと積算電力量(kWh)、積算時間(H)、料金(円)、CO2量(kg-CO2)が0!になります。



2.計測範囲及び精度

計測項目	計測範囲	計測精度
消費電力	0.3~1650W	最大2%±5W
積算電力量	0.00~9999kWh	最大2%±5W
積算電気料金	0.00~9999円	最大2%±5
積算時間	00:00~9999Hour	30ppm
測定周期	1秒	-

3.仕様

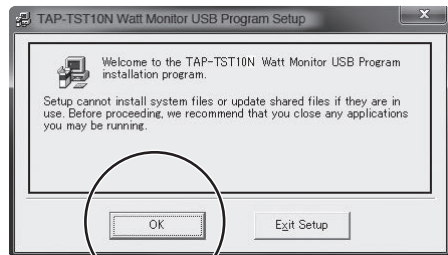
- 定格容量:15A・100V(1500Wまで)
- 定格電圧:90~110V
- 消費電力:最大0.5W
- プラグ仕様:2P
- サイズ:W60×D45.6(突起物含む)D28(突起物含まず)×H60mm
- 対応OS:Windows 10・8.1・8・7・XP

4 計測ソフト「Watt Monitor USB Program」について

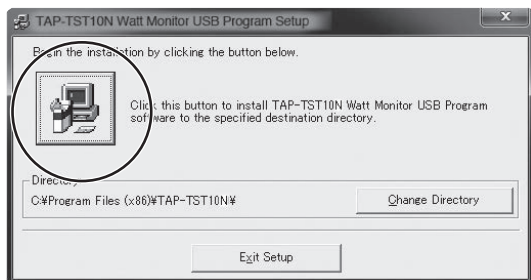
- 消費電力、電力量をパソコンで管理できます。
- 計測したデータを保存することができます。(CSVファイル形式)計測は10分間隔で約1ヶ月分の計測、保存ができます。
- ※データは定期的に保存してください。約1ヶ月を過ぎますと古いデータは新しいデータに上書きされ消えます。
- 対応OS: Windows 10(64bit/32bit)-8.1(64bit/32bit)-8(64bit/32bit)-7(64bit/32bit)-XP

インストール手順

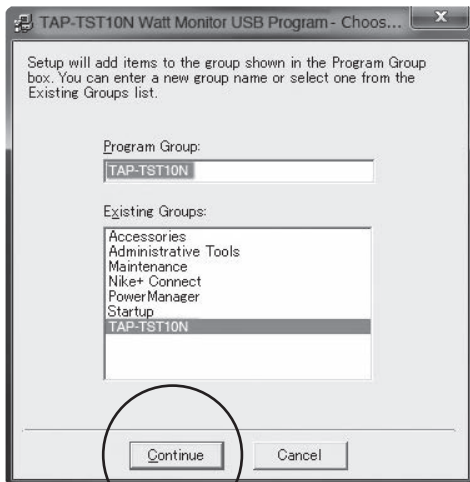
- 1 Windowsを完全に起動させ、付属の「TAP-TST10N Watt Monitor USB Program」ディスクをCD-ROMドライブにセットしてください。もしくは、弊社WEBサイト <https://cat.sanwa.jp/692> よりソフトをダウンロードしていただけます。
- 2 「setup.exe」をクリックし、画面の指示に従ってインストールします。
- 3 「TAP-TST10N Watt Monitor USB Program Setup」セットアップインストーラーが起動します。



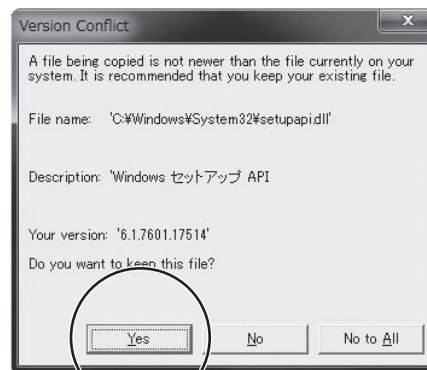
OKをクリックします。



アイコンをクリックします。



4 プログラムグループ-----continueをクリックします。



5 インストールの完了-----画面に従ってYesをクリックします。

6 「TAP-TST10N Watt Monitor USB Program」をインストールしています。

7 セットアップ完了-----OKをクリックします。

基本の使い方

- 1 本体側面にあるマイクロUSBポートに付属のUSBケーブルを接続し、パソコンのUSBポートに接続します。
- 2 インストールされた「TAP-TST10N Watt Monitor USB Program」を起動します。



- 3 計測データをクリックすると計測されたデータが表示されます。
- 4 接続している機器の状況に合わせてDays(日)、Watt(消費電力)、kWh(積算電力量)の数値を変更することで確認が可能です。図表をクリックするとグラフのみが表示されます。
- 5 CSVファイルボタンをクリックすると計測されたデータを保存することができます。
- 6 「TAP-TST10N Watt Monitor USB Program」を終了する場合は、終了ボタンをクリックします。
※終了しても計測は継続されています。
※注意:データは定期的に保存してください。1ヶ月を過ぎますと古いデータは新しいデータに上書きされ消えます。

保証書		サンワサプライ株式会社	
型番: TAP-TST10N	シリアルナンバー:		
お客様・お名前・ご住所・TEL			
販売店名・住所・TEL			
担当者名			
保証期間 6ヶ月		お買い上げ年月日 年 月 日	

保証規定

- 1)保証期間内に正常な使用状態でご使用の場合に限り品質を保証しております。万一保証期間内で故障がありました場合は、弊社所定の方法で無償修理いたしますので、保証書を製品に添えてお買い上げの販売店までお持ちください。
- 2)次のような場合は保証期間内でも有償修理になります。
 - (1)保証書を添付していない場合。
 - (2)所定の項目をご記入いただけない場合、あるいは字句を書き換えられた場合。
 - (3)故障の原因が取扱い上の不注意による場合。
 - (4)故障の原因がお客様による輸送・移動中の衝撃による場合。
 - (5)天変地異、ならびに公害や異常電圧その他の外部要因による故障及び損傷の場合。
 - (6)譲渡や中古販売、オークション、転売などでご購入された場合。
- 3)お客様ご自身による改造または修理があったと判断された場合は、保証期間内での修理もお受けいたしかねます。
- 4)本製品の故障、またはその使用によって生じた直接、間接の損害については弊社はその責を負わないものとします。
- 5)本製品を使用中に発生したデータやプログラムの消失、または破損についての補償はいたしかねます。
- 6)本製品は医療機器、原子力設備や機器、航空宇宙機器、輸送設備や機器などの人命に関わる設備や機器、及び高度な信頼性を必要とする設備や機器やシステムなどへの組み込みや使用は意図されておりません。これらの用途に本製品を使用され、人身事故、社会的障害などが生じても弊社はいかなる責任も負いかねます。
- 7)修理に依頼品を郵送、またはご持参される場合の諸費用は、お客様のご負担となります。
- 8)保証書は再発行いたしませんので、大切に保管してください。
- 9)保証書は日本国内においてのみ有効です。

サンワサプライ株式会社 岡山サプライセンター 岡山県岡山市北区田町1-10-1 TEL.086-223-3311
東京サプライセンター 東京都品川区南大井6-5-8 TEL.03-5763-0011
<https://www.sanwa.co.jp/>

CB/BA/KSDaU