

3M™ 防じんマスク 8822E-DS2 装着方法

8822E-DS2

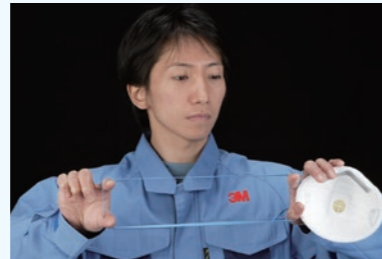


防じんマスク8822E-DS2は、3M独自の装着方法を採用し、着脱の簡便さとヘッドバンド方式のフィット性の高さを実現した防じんマスクです。区分2に合格し、溶接作業にもご使用いただけます。

STEP 1

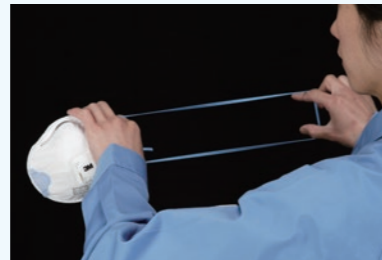
マスクを持つ

左手にマスクを持つ



しめひもの左右の端に親指と人差し指を通す

マスクの表面を自分向きに



ノーズクリップが上側にある事を確認

STEP 2

しめひもを首後ろに

マスクの向きが変わらないように



しめひもを頭の上を通して首後ろに!

STEP 3

マスクの装着

マスクを顔に当てる



ループ部分になるべく開くように人差し指と親指を広げる

しめひもをレシーバーに掛ける



STEP 4

上側しめひも

上側のしめひもを頭頂部に!



しめひものねじれに注意して!

STEP 5

マスクを整える

下側しめひもを整える



しめひものねじれを修正
マスクの左右をつまみ、位置を合わせる



鼻やアゴが覆われるようにイメージして!

STEP 6

しめひもの長さ調整

しめひもの端を引くときつく、



しめひもの本体側を引くとゆるくなる



しめひもが抜けないように、アジャスタに右手を添えて調整してください。

STEP 7

ノーズクリップの調整

両手の指で鼻の形に合うように強く押し付ける



鼻の周りからの漏れ込みを防止するために、必ず行ってください。

STEP 8

ユーザー・シール・チェック

両手でマスク全体を覆うように!

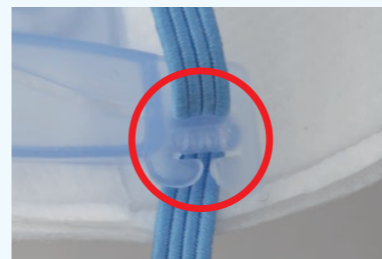


両手でマスクを表面を覆い、息を強く吐き出します。マスク周辺から空気が漏れなければOKです。漏れる場合にはノーズクリップやマスクの位置を調整してください。

ロックの方法

一度マスクを外し、しめひもをロックしてください。その後、STEP1~8の手順でマスクを装着します。

しめひもの端側をロックの溝に!



長さがかわらないように



しめひもを内側に押し込むように!



ロック完了



上下のしめひもを完全にロックさせてください。

マスクの外し方

左手でマスクを押さえて



マスクを押さえながらレシーバーからしめひもを外します。