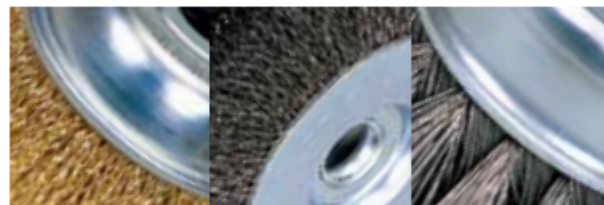


優れた回転バランスを誇る NISHIKIの固定リング方式ワイヤブラシ

ブラシは、固定リング方式を採用したからといって、高バランスを実現できるとは限りません。NISHIKIでは、線材の折り曲げ加工方法を大幅に改良し、線材を円周方向に均等に固定するという優秀な技術を確認、さらに、結合の前後に、二度にわたってバランスを厳しく検査しています。



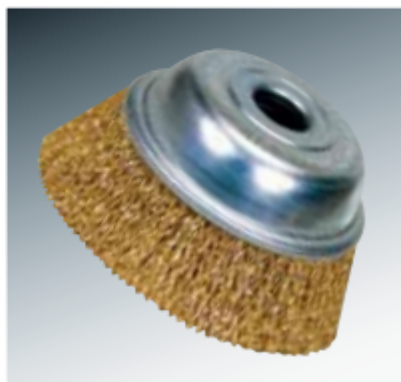
カップブラシ

AN型 (電動工具専用)



AN-075C2

AH型 (電動・空気工具共用)



AH-076C2

AN型			真鍮線 波形	硬鋼線 メッキヨリ形	硬鋼線 メッキヨリ形	ステンレス線 ヨリ形	ステンレス線 波形	ネジ径
型式	外径	金具径	0.30φ	0.27φ	0.38φ	0.27φ	0.30φ	
AN-050	47φ	35φ	B3	C2	-	F2	-	M10 P=1.5
AN-065	65φ	54φ	B3	C2	-	F2	-	M10 P=1.5
AN-075	80φ	71φ	B3	C2	-	F2	-	M10 P=1.5
AN-100	95φ	86φ	B3	C2	-	F2	S3	M16 P=2.0
AN-150	118φ	110φ	B3	C2	C8	F2	S3	M16 P=2.0

※外径は、C2(硬鋼線メッキヨリ形0.27φ)を基準としたおおよその数値です。性質上多少の誤差が生じます。

AH型			真鍮線 波形	硬鋼線 メッキヨリ形	硬鋼線 メッキヨリ形	ステンレス線 ヨリ形	ステンレス線 波形	穴径		
型式	外径	金具径	0.30φ	0.27φ	0.38φ	0.27φ	0.30φ	15φ	16φ	22φ
AH-065	65φ	54φ	B3	C2	-	F2	-	○	○	-
AH-075	82φ	71φ	B3	C2	-	F2	-	○	○	-
AH-100	93φ	83φ	B3	C2	-	F2	S3	○	○	○
AH-150	115φ	110φ	B3	C2	C8	F2	S3	-	○	○

※外径は、C2(硬鋼線メッキヨリ形0.27φ)を基準としたおおよその数値です。性質上多少の誤差が生じます。

※穴径をご指定ください。