

安全性・研磨力・耐久性・経済性のすべてが向上!

ワイヤから“エヌグリット”へ[®]

スーパーシリーズ“NICグリットタイプ” **新登場!**

【電動・エアークラフ両用ブラシ】



危険作業から安全作業へ!



new!

ワイヤでのケガが怖い...

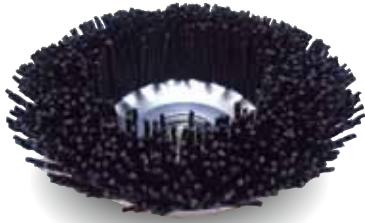
ちからがいるから疲れる...

研磨に時間がかかる...



Nishiki

“安全で確実な研磨作業”を実現



研磨作業時のワイヤ線材（単線）切損による危険を回避し、より安全な作業を実現するために、適正な回転速度と軽い加圧で理想の研磨ができるブラシが求められてきました。スーパーシリーズ“NICグリットタイプ”は、新線材“エヌグリット”の使用でこれらを可能にし、安全性を格段に向上させ、ブラシの耐久性、長寿命、作業効率アップまでも実現した、画期的な研磨ブラシです。電動・エア工具いずれにも対応できる4種をラインアップ。

■特長

安全性

線材の切損量が極めて減少し、切損・飛散による危険性の解消に大きく前進し、より安全性の高い研磨作業が可能になりました。

研磨力

弾力性のあるフィラメントに固定されたグリット（研磨砥粒）の鋭いエッジが、どのような形状の作業面も確実に研磨します。

耐久性

従来のナイロン線材の耐摩擦熱などの問題点を解消し、焼付きのない研磨を実現。耐久性・耐疲労性などが大幅に向上しました。

経済性

ブラシ線材の消耗度が極めて低く、長時間の使用が可能となり、交換頻度が減ることで、作業性、経済性が大幅に向上しました。



砥粒入りナイロン線材

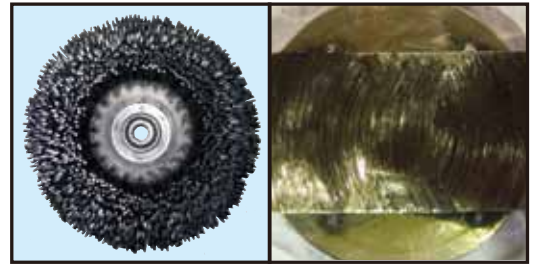
エヌグリット〈N-GRIT〉とは

“エヌグリット”はナイロンとグリット（研磨砥粒）をブラシ用フィラメントとして加工した、新線材の砥粒入りナイロンフィラメントです。グリットの鋭いエッジが無作為にあらゆる方向に固定されているため、どのような形状の作業面も確実にとらえることができます。また、従来のグリット線材に比べ、大幅に耐熱性、韌性、弾力性にもすぐれ、湿式、乾式のどちらの研磨にも使用できます。

■ブラシ磨耗量および被研磨物の研削量

※使用ブラシ: EN-010NO 被研磨物: SS材

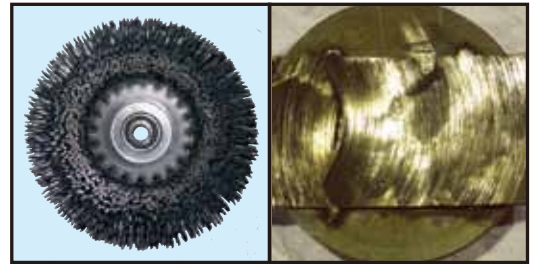
12時間経過



磨耗量: 11.6g

研削量: 31.0g

24時間経過



磨耗量: 25.1g

研削量: 84.2g

■仕様

電動工具用（ネジ径M10 P=1.5）

EN-010型（スタンダード）		ENS-010型（シャープ）	
コード番号	品名	コード番号	品名
07601300	EN-010 N0	07101300	ENS-010 N0
07601301	EN-010 N1	07101301	ENS-010 N1
07601302	EN-010 N2	07101302	ENS-010 N2
07601303	EN-010 N3	07101303	ENS-010 N3

空気工具用（穴径16）

EH-016型（スタンダード）		EHS-016型（シャープ）	
コード番号	品名	コード番号	品名
07701360	EH-016 N0	07201360	EHS-016 N0
07701361	EH-016 N1	07201361	EHS-016 N1
07701362	EH-016 N2	07201362	EHS-016 N2
07701363	EH-016 N3	07201363	EHS-016 N3

砥粒
#60（粗目）
#120（中目）
#240（細目）
#46（快削）

電動工具用（ネジ径M16 P=2.0）

EN-016型（スタンダード）		ENS-016型（シャープ）	
コード番号	品名	コード番号	品名
07601360	EN-016 N0	07161300	ENS-016 N0
07601361	EN-016 N1	07161301	ENS-016 N1
07601362	EN-016 N2	07161302	ENS-016 N2
07601363	EN-016 N3	07161303	ENS-016 N3

空気工具用（穴径22）

EH-022型（スタンダード）		EHS-022型（シャープ）	
コード番号	品名	コード番号	品名
07701370	EH-022 N0	07201370	EHS-022 N0
07701371	EH-022 N1	07201371	EHS-022 N1
07701372	EH-022 N2	07201372	EHS-022 N2
07701373	EH-022 N3	07201373	EHS-022 N3

砥粒
#60（粗目）
#120（中目）
#240（細目）
#46（快削）

※すべてのブラシ外径は125ミリ、毛丈は25ミリで共通です

Nishiki 錦
株式会社

NISHIKI INDUSTRY CO.,LTD.

受注センター 〒981-1533 宮城県角田市平貫字鴉南33番地

TEL: 0120(219)770 FAX: 0120(219)880

ホームページ: URL: <http://www.brush-nic.co.jp/>

お問い合わせ・お求めは