

屋外用LEDライトスタンド ☔屋外用 PSE

LLX-W200K

200W



全光束
20,000
ルーメン



2輪のみ
ブレーキ付



H1,020×W355×D355

防塵・防水
IP55

ライトスタンド、待望の屋外用防雨型タイプ！
雨中や粉塵の多い場所でも安心して使用できます

■特長

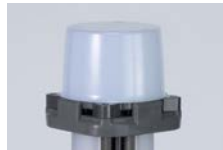
- 防雨型60W LEDユニットを3本+20W LED上部灯 独立照明スイッチ付
- スタンドベース部は折りたたみ式、寝かして収納可能、また段積み収納可能
- コンセント付なので電動工具も使え、また連結点灯が可能(6灯まで)
- φ75自在キャスター付(2輪のみブレーキ付)
- グローブパイプ内防塵仕様
- 可搬用把手付
- 汚れ防止用養生カバー&パッド付属



- ①電源パイロットランプ
- ②コンセント防雨キャップ
- ③2P/2P接地付兼用
- ④コンセント
- ④接地端子
- ⑤上部灯用照明スイッチ
- ⑥主LED灯用照明スイッチ
- ⑦過負荷付漏電遮断器 (防雨カバー付)



スタンドベース部は折りたたみ式



天井方向も照射

網バレットに
段積み整列保管
可能！



型 式	電線仕様		コンセント仕様		照明装置	定 格 (電圧・消費電力 周波数)	質 量 (kg)
	長さ (m)	種別・太さ(mm)・心数(C)	定 格	形状×個数			
LLX-W200K	10	VCT 2.0×3(接地付) 引掛けコネクタ付	2P・15A・125V 接地付	Ⓜ×2	60WLED×3 20W上部灯×1	100V・200W 50/60Hz兼用	17.8

●上記製品には2PⓂ/2P接地付Ⓜ兼用フキユートプラグが付いています。●LED光源にはばらつきがあるため、LED光源毎に発光色・明るさが若干異なる場合があります。●電源電圧はAC100Vの±10%の範囲内(90~110V)の安定した電源を使用してください。●発電機を使用する場合はインバーター式を使用してください。●本製品は仮設作業用です。施設照明用途には使用しないでください。●連結点灯時、コンセントを使用する場合は当機の照明も含めて合計1500W以下でご使用ください。

EA814EL-13