

BRANPUS EXTENSION CORD

HATAYA

屋外用

PS
E JET

2P/2P 接地付兼用防雨型コンセント付

ブランパス延長コード

業界初!

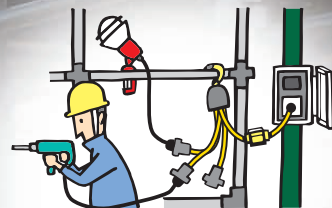
特許出願済

2P/2P 接地付
兼用防雨型コンセント



防雨型2Pプラグも
2P接地付プラグも
どちらもピッタリは
まってしっかり防水!

チェック!



電線を床に
はわせないから
安全

複数の器具も接続しやすい

分岐コンセント

単管パイプにも引っ掛けられる

伸縮フック付

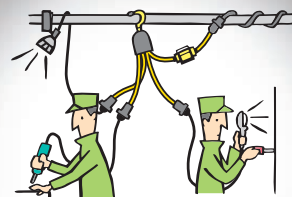
安定した電気を供給

VCT2.0mm²ケーブル

お手持ちの器具を漏電遮断器付にできます

漏電遮断器付

BTX-013KC型のみ



一口コンセント
だから
使いやすい

BRANPUS EXTENSION CORD

HATAYA BRANPLUS EXTENSION CORD

2P/2P 接地付兼用防雨型コンセント付延長コード！
 どちらのプラグもピッタリはまってしっかり防水します。

業界初 2P/2P接地付兼用防雨型コンセント

特許出願済



どちらもピッタリはまってしっかり防水！

コンセント外周部が柔軟にたわみ防雨型①②プラグのどちらもすき間ができません



型式 **BTX-013KC**
 (漏電遮断器付)

便利

分岐コンセントタイプ

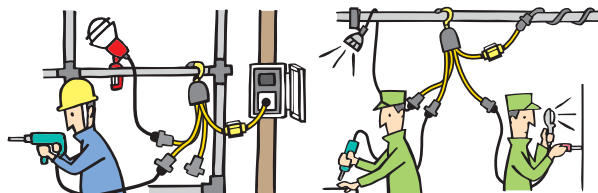
コンセントがそれぞれ独立しているので便利に使えます。

電線長はプラグ側が**0.9m**
 コンセント側が**0.3m (3本)**



安全

雨中でも安心の **☔屋外用防雨型**
 屋外用コンセント・プラグを接続してご使用ください。



電線を床にはわせないから安全

一口コンセントだから使いやすい

こんな場面で便利に使えます。

便利

伸縮フック

φ35からφ50までのパイプに引っ掛け可能!!



単管パイプにもピッタリ引っ掛けられます!



固定孔に市販の結束バンドを通して使用すると、本体の落下防止になります。

安全

漏電・使い過ぎを感知!!
過負荷付漏電遮断器

BTX-013KC型のみ



耐衝撃プロテクター付

⚠️ご使用上の注意

本製品を取り付けた回路で地絡が発生した時、以下の条件では同回路内の元電源の漏電遮断器または安全ブレーカが本製品の漏電遮断器より先に動作することがありますので、ご注意ください。

- ① 同回路内に設置されている他の漏電遮断器の動作時間が0.1秒以内の高速形の場合
- ② 本製品の定格電流(15A)を大きく超えて使用した場合
- ③ 短絡(ショート)が発生した場合

■仕様表

HATAYA JANコード 49-30510

型 式	電線仕様		コンセント仕様		漏電遮断器	摘 要	質 量 (kg)
	長さ(m)	種別・太さ(mm)・心数(C)	定 格	形状×個数			
●標準型							
TX-013K	プラグ側/0.9 コンセント側/0.3×3	ソフトVCT 2.0×3	2P・15A・125V 接地付	①×3	-	2P/2P接地付兼用防雨型コンセント	0.9
●漏電遮断器付							
BTX-013KC	プラグ側/0.9 コンセント側/0.3×3	ソフトVCT 2.0×3	2P・15A・125V 接地付	①×3	過負荷付	2P/2P接地付兼用防雨型コンセント	1.1

●電線長は本体収納長を含みます。



安全に関するご注意

ご使用の前に、取り扱い説明書をよくお読みいただき、漏電遮断器のテストを必ず行った上で正しくお取り扱いください。

*仕様は品質向上のため、予告なしに変更する場合があります。*表示価格に消費税は含まれておりません。

株式会社 **ハタヤリミテッド** 株式会社 **畑屋製作所**

ハタヤリミテッド本社/名古屋市中区大須四丁目10番90号 〒460-0011 TEL(052)261-3821(代)
 畑屋製作所本社工場/名古屋市瑞穂区浮島町12番24号 〒467-0854 TEL(052)692-7211(代)
 岐阜工場/岐阜県瑞穂市十八条586番3 〒501-0314 TEL(058)328-5700(代)
 ●東京支社 ●仙台支店 ●北関東支店 ●名古屋支店 ●大阪支店 ●福岡支店
 ●札幌営業所 ●三条営業所 ●広島営業所 ●岐阜物流センター

■関連会社

ハタヤオーケーエス株式会社 東京都大田区昭和島一丁目1番5号 〒143-0004

松栄興産 株式会社 岐阜県瑞穂市十八条586番3 〒501-0314

顧客サービスデスク **0120-686-888** (通話料無料) **ホームページ** <http://www.hataya.jp>