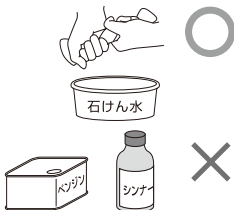


## 5 お手入れについて

### △ 注意

- お手入れの際は、安全のため電源を切ってください。通電状態で行うと感電の原因となります。

- 明るく安全にご使用いただくため、定期的(6ヶ月に1回程度)に清掃してください。
- 汚れがひどい場合は、石けん水にひたした布をよく絞ってふきとり、乾いたやわらかい布で仕上げてください。丸洗いはしないでください。
- シンナーやベンジンなどの揮発性のもので拭いたりしないでください。変質、変色、破損の原因となります。



## 6仕様

### ■本体

品番	ALT-2030IR(D)	ALT-2030IR(L)	ALT-2060IR(D)	ALT-2060IR(L)
定格消費電力 ※明るさ100% 点灯時	単体：7.5W 最大連結時：27.5W (31cm連結子機3台連結)		単体：14.5W 最大連結時：27.5W (61cm連結子機1台連結)	
専用AC アダプター	入力 AC100-240V 50/60Hz 1.0A 出力 DC24V 1.2A $\ominus$ $\oplus$ コード長 約1.8m			
光源	LED(昼光色相当) 550lm (明るさ100%点灯時)	LED(電球色相当) 500lm (明るさ100%点灯時)	LED(昼光色相当) 1100lm (明るさ100%点灯時)	LED(電球色相当) 1000lm (明るさ100%点灯時)
全光束	※調光機能で100%~約10%の範囲で変更できます。			
Ra	80			
使用温度範囲	10~40℃			
本体コード長	約0.5m			
外形寸法(約)	幅32×長さ304×厚み7(mm)(最大値)		幅32×長さ604×厚み7(mm)(最大値)	
質量	約100g		約192g	
付属品	ACアダプター 1個、マグネットホルダー 2個、木ねじ 大(Φ2.8×19mm) 2本 小(Φ2.8×9.5mm) 2本、スリーブ(Φ6×28mm) 2本、両面テープ(7.5cm) 2枚、コードステッカー 3個、エンドキャップ 1個			

※仕様及び外観・外表は予告なしに変更することがありますのでご了承ください。

※製造には万全を期しておりますが、万一不具合のあった場合は良品と交換いたします。それ以外の責はご容赦ください。

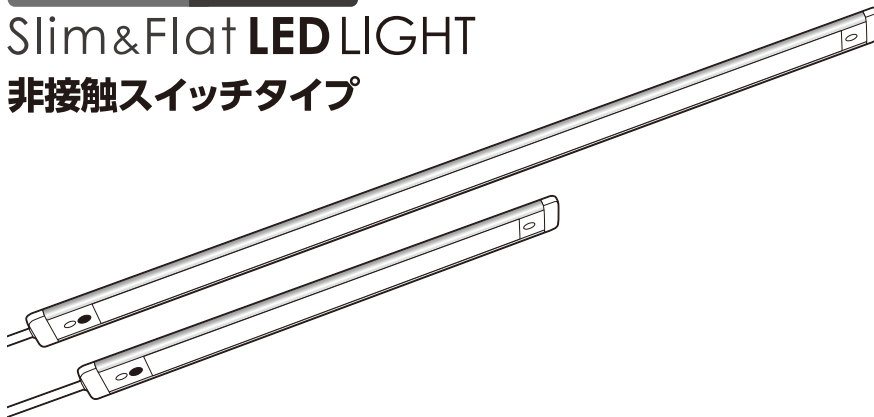
# ELPA

ALT-2030IR/2060IR

LED多目的灯 連結タイプ

## Slim&Flat LED LIGHT

### 非接触スイッチタイプ



取扱説明書

保証書付

### お客様へのお願い

この度は弊社商品をお買い上げいただき、誠にありがとうございます。ご使用前に必ずこの取扱説明書をお読みいただき、正しく安全にお使いください。お読みになった後は大切に保管し、必要な時にお読みください。

## 1 安全上のご注意

ご使用前にこの「安全上のご注意」をよくお読みのうえ、正しく安全にお使いください。

お使いになる人や他の人への危害、財産への損害を未然に防止するため、必ずお守りいただくことを、次のように説明しています。

■誤った使い方をしたときに生じる危害や損害の程度を次のように区分し、説明しています。

<b>△ 警告</b>	この表示の注意事項を守らなかった場合、人が死亡または重傷を負う可能性が想定される内容を表示します。	<b>△ 注意</b>	この表示の注意事項を守らなかった場合、人が傷害を負う可能性、または物的損害の発生が想定される内容を表示します。
-------------	---	-------------	---

△ 警告	
<b>⊘</b>	<p><b>光源にはLEDを搭載しています。目に向けると大変危険ですので光源の直視はおやめください。</b></p> <ul style="list-style-type: none"> <li>●布や紙などの可燃物で覆ったり、被せたり、燃えやすいものを近づけたりしないでください。【火災の原因】</li> <li>●高温や高湿、雨や水のかかる場所、ホコリの多いところ、酸、アルカリ、油を使う場所では使用しないでください。【火災・感電の原因】</li> <li>●暖房器具など温度の高くなるものの近くに設置しないでください。【火災の原因】</li> <li>●付属のACアダプター以外の電源を使用しないでください。【火災・感電・故障の原因】</li> <li>●付属のACアダプターを他の製品に使用しないでください。【故障の原因】</li> <li>●ACアダプターのコードを器具本体等に巻きつけたり、コードを束ねたまま使用しないでください。【火災・感電の原因】</li> <li>●ACアダプターのコードの上に物を載せたり、ステップルを打ち込まないでください。【ショート・感電・火災・故障の原因】</li> <li>●ACアダプターのコードが傷んだまま使用しないでください。芯線が露出・断線したまま使用すると火災の恐れがあります。</li> </ul>
<b>!</b>	<ul style="list-style-type: none"> <li>●交流100Vで使用してください。【火災・感電の原因】</li> <li>●ACアダプターの抜き差しは必ずACアダプター本体を持って行ってください。【断線による火災の原因】</li> <li>●定期的にACアダプターを抜き、乾いた布でホコリを取り除いてください。また、長期間で使用されない場合は、ACアダプターをコンセントから抜いてください。</li> <li>●ACアダプターは根元まで確実に差し込んでください。差し込みが不完全ですと、感電や発熱による火災の原因となります。</li> </ul>
<b>🔥</b>	<ul style="list-style-type: none"> <li>●異常を感じたときは、速やかにコンセントからACアダプターを抜いてください。煙が出たり、変なにおいがしたままの状態で使用すると火災や感電の原因となります。また、お客様による修理は危険ですから、販売店もしくは当社にご相談ください。</li> </ul>
<b>🚰</b>	<ul style="list-style-type: none"> <li>●ACアダプターの抜き差しは、濡れた手で行わないでください。【火災・感電・故障の原因】</li> </ul>
<b>🚫</b>	<ul style="list-style-type: none"> <li>●分解・改造はしないでください。また、指定以外の取り付け部品を使用しないでください。【火災・感電・落下によるケガの原因】</li> </ul>

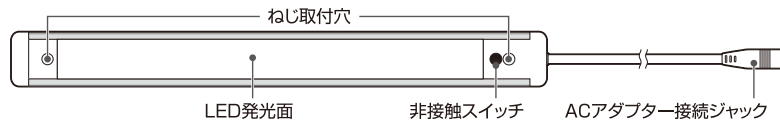
## 1 安全上のご注意(つづき)

### ⚠ 注意

- ぶつかけたり、無理な力を加えたり、傷をつけたりしないでください。【破損の原因】
- 点灯中や消灯直後は本体が熱くなっておりますので、器具に触らないでください。【ヤケドの原因】
- 本体に直射日光が当たる場所には設置しないでください。【誤動作・故障・変形・変色の原因】
- 殺虫剤などをかけないでください。【故障・変形・変色の原因】
- 両面テープは粘着力が強く、一度貼りつけると取りはずす事は困難なため、設置場所に仮設置し必ず動作確認を行ってください。
- あらかじめ貼り付ける場所のホコリ汚れ・油汚れ等をきれいに拭き取ってください。
- また貼り付ける場所が濡れている場合は、十分に乾いてから貼り付けてください。
- 両面テープを剥がす際は、壁や壁紙を傷つける恐れがありますのでご注意ください。
- 赤外線を使用する機器(自動ドア、リモコンなど)の近くで使用しないでください。【誤動作・故障の原因】
- ご使用の環境により、ラジオ等の周辺機器にノイズ(雑音)が生じることがあります。その場合、本製品と周辺機器を離してご使用ください。
- LEDの交換はできません。
- 非接触スイッチの感度調整はできません。
- 商品の特性上、明るさや光の色にバラつきが出る場合がありますのでご了承ください。

## 2 各部の名称

### 本体

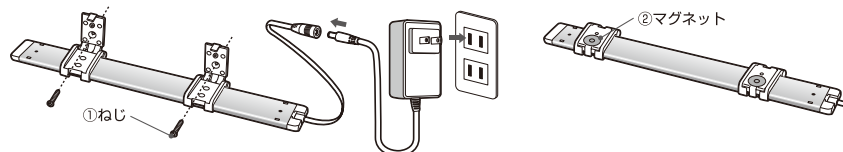


### 付属品

- ACアダプター (コード長: 約1.8m)
- コードステッカー 3個
- エンドキャップ 1個
- マグネットホルダー 2個
- スリーブ 2本 (Φ6×28mm)
- 両面テープ(7.5cm) 2枚
- 木ねじ 大 2本 (Φ2.8×19mm)
- 木ねじ 小 2本 (Φ2.8×9.5mm)

## 3 取付方法

- (1) マグネットホルダーを取り付けたい位置に合わせて、下記のいずれかの方法で取り付けます。



- (2) 両面テープで止める際は本体に直接貼り付けてください。
- (3) マグネットホルダーを使用しないで本体をねじで取り付ける場合は、ねじ取付穴の目隠しキャップを外して直接ねじ止めができます。

本体の接続ジャックとACアダプターの接続プラグを接続し、ACアダプターをコンセントに差し込みます。コードを止めたい場合は、付属のコードステッカーをご使用ください。

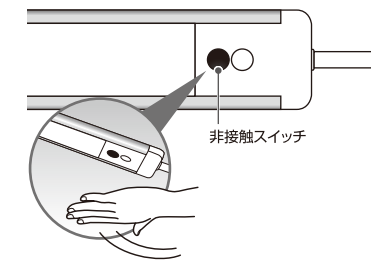
- マグネットホルダーは角度を調整できます。
- ⚠ マグネットホルダーは以下のような場所には取り付けしないでください。【落下による破損やケガの原因】
- 扉・ドアなどの振動の影響を受ける場所
- 不安定な場所

本品の落下による機器の破損やトラブル等が発生しても、当社は一切の責任を負いかねますので予めご了承ください。

## 4 ご使用方法

### 操作方法

#### ●点灯方法



非接触スイッチに手をかざすと点灯し、もう一度手をかざすと消灯します。

手をかざし続けると、明るさ最大(100%)～最小(約10%)の間を無段階で調光できます。また最大および最小に達した時、それぞれ2回点滅してお知らせします。お好きな明るさになったところで非接触スイッチから手を離すとその明るさで設定されます。

ACアダプターをコンセントから抜いても、最後の点灯状態を保持します。

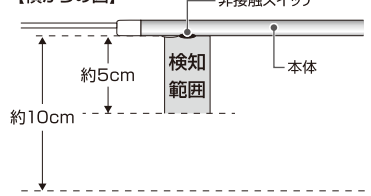
- 非接触スイッチの検知距離は約5cm以内です。
- 本体は作業スペース、扉・窓から10cm以上離れた高さに設置することをお勧めします。
- 検知範囲内に手が届く場所に取り付けてください。

※検知範囲内で、手以外の物が動いた場合(カーテンの揺れ、動物、物の出し入れ、扉・窓の開閉など)にも反応します。

※検知範囲は、手の移動速度により大きく変化します。

#### ●非接触スイッチ検知範囲

##### 【横からの図】



### 連結方法

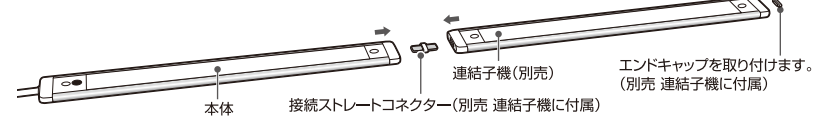
※連結する際は必ず電源を切ってから行ってください。通電状態で行うと故障の原因となります。

別売の連結子機を連結する際は必ず下記の表を参考にして連結してください。

品番	ALT-2030IR(D)	ALT-2030IR(L)	ALT-2060IR(D)	ALT-2060IR(L)
連結可能な子機	ALT-2030(D) ALT-2030(L)		ALT-2060(D) ALT-2060(L)	
最大連結台数	3台		1台	

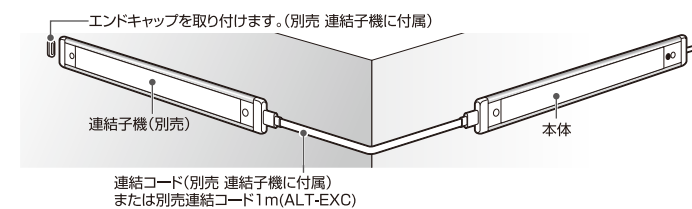
#### まっすぐに連結

接続ストレートコネクタを使用して連結してください。



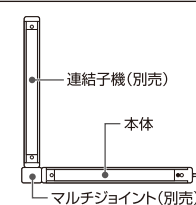
#### コーナーで連結

連結コードを使用して連結してください。



#### 別売マルチジョイント(ALT-MJ)で連結

##### ■L字接続例



##### ■十字接続例 (※31cmタイプのみ)

