



# LEDスティックライト 充電式

## LWS-200SB/LWS-300SB/LWS-500SB

取扱説明書

保管用



このたびは、アイリスオーヤマ製品をお買い上げいただき、まことにありがとうございます。

この取扱説明書をよくお読みになり、正しくお使いください。

使用する前に「安全上の注意」を必ずお読みください。また、この取扱説明書は大切に保管してください。

### 安全上の注意

ここに示した注意は、お使いになる方や他の人々への危害や財産への損害を未然に防止するためのもので、「危険」「警告」「注意」の3つに分けて説明しています。いずれも安全に関する重要な内容ですので、必ずお守りください。

#### 図記号の意味



注意を示す記号です。



禁止を示す記号です。



必ず行うことを示す記号です。

#### 危険

誤った取り扱いをすると、人が死亡または重傷を負うおそれ大きい内容を示しています。



必ず実施

- 異臭や発熱、その他異常に気づいたら、使用を中止する  
継続して使用すると、発熱・破裂・発火の原因になります。アイリスコールにお問い合わせください。
- バッテリーから漏液した液が目に入った時は、直ちに医師の治療を受ける  
こすらずに水道水などのきれいな水で十分洗った後、直ちに医師の治療を受けてください。放置すると、目に障害を与える原因になります。
- 電解液が液もれしていたり、異臭がしたりしていたら、直ちに火気より遠ざける  
電解液に引火し、破裂・発火の原因になります。ビニール袋に入れ、アイリスコールまでご連絡ください。また電解液に触れてしまった場合には、すぐにきれいな水で十分洗い流してください。皮膚のかぶれの原因になります。



絶対禁止

- 高所から落下させたり、投げつけたり、振り回したり、釘を刺したり、ハンマーで叩いたり、踏みつけたりするなど、強い衝撃を加えない  
発熱・破裂・発火の原因になります。



絶対禁止

- 熱源や火気の近く、高温になる場所、直射日光のあたる場所では充電しない  
発熱・破裂・発火の原因になります。
- 電磁調理器の上や近くに置いたり、電子レンジや高压容器の中に入れたりしない  
ストーブやコンロのそば、ファンヒーターの吹き出し口の前、炎天下の自動車の車内、窓際などでの放置・保管・充電は、故障・液もれ・発熱・破裂・発火の原因になります。また、充電は室温が5℃以上35℃以下の室内で行ってください。電池寿命が短くなったり、故障の原因になります。
- 車のダッシュボードの上に置かない  
発熱・破裂・発火の原因になります。
- 火中に投入したり、ホットプレートなどで加熱したりしない  
発熱・破裂・発火の原因になります。
- 大量の水・ジュース・洗剤・海水など、液体で濡らしたりしない  
また、常時水のかかる場所で使用しない  
感電・発熱・破裂・発火の原因になります。  
※水没した場合は、ゴム手袋などを着用し、必ず感電を防止して取り出し、アイリスコールまでご連絡ください。

#### 警告

誤った取り扱いをすると、人が死亡または重傷を負うおそれがある内容を示しています。



必ず実施

- 異常・故障時には直ちに使用を中止し、電源を切り、充電時は本体から充電コードを抜く  
感電・発煙・発火のおそれがあります。  
お買い上げの販売店またはアイリスコールにお問い合わせください。  
〔異常の例〕
  - ・異常な音やにおいがする
  - ・充電アダプター・充電コード・プラグが異常に熱くなる
  - ・充電コードを動かすと、通電したりしなかったりする
  - ・使用中ときどき電源が切れる
  - ・触れるとビリビリ電気を感じる
  - ・液もれしている
- 充電アダプターは、仕様範囲内の交流電圧で使用する  
エンジン発電機などでは使用しないでください。  
火災・感電の原因になります。
- 充電アダプターのプラグおよびプラグの刃にほこりが付いているときは、乾いた布でよく拭き取る  
湿気などで絶縁が低下し、発火・感電の原因になります。
- 充電アダプターはコンセントの奥まで確実に差し込む  
ショートによる発火・感電の原因になります。



分解禁止

- 絶対に分解・改造・修理をしない  
火災・感電・けが、バッテリーの漏液・発熱・破壊のおそれがあります。



絶対禁止

- 使用時間が極端に短くなった場合は使用しない  
電池には寿命があります。機器の使用時間が短くなったときは、継続して使用すると、発熱・破裂・発火の原因になります。
- 水気のある場所では充電しない  
発火・感電の原因になります。

#### 注意

誤った取り扱いをすると、人がけがをしたり、物的損害が発生するおそれがある内容を示しています。



絶対禁止

- 光を直射しない  
点灯中にLEDライトの光を直射しないでください。目を傷める場合があります。
- 器具のすき間に金属や可燃物などを差し込まない  
火災・感電の原因になります。
- 可燃物をかぶせない  
LEDライト部分や全体を布や紙などの可燃物でおおくと、発煙や発火のおそれがあります。



絶対禁止

- 硫黄成分がある場所で使用しない  
一般屋内で使用する場合でも、器具周辺に硫黄成分が存在する場所では使用しないでください。光学性能に影響を与える場合があります。(一般の食品や薬品、紙類などには硫黄成分が含まれます。)
- マグネット部分に磁気カードや携帯電話、補聴器などの精密機器を近づけない  
機器の誤動作や破損、データ消失のおそれがあります。また、ペーサー使用の際は使用しないでください。
- 可動範囲を超えて可動部を動かさない  
破損・けがの原因になります。

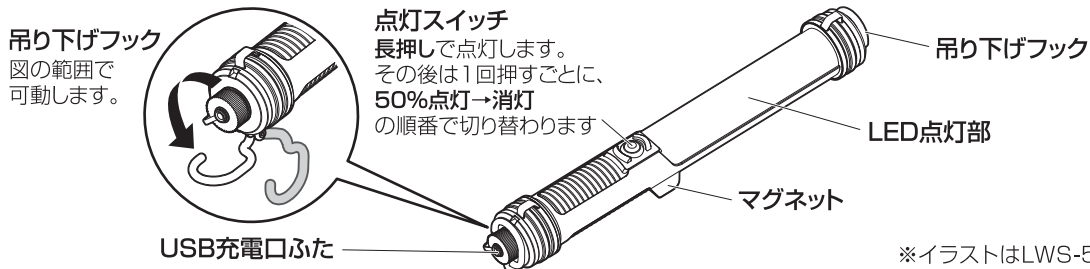
## LED照明器具 使用上の一般注意

- ラジオ、ワイヤレス機器は、なるべく照明器具から離して使用してください。雑音が入ったり、誤作動したりすることがあります。
- LED照明は、同一型番でも発光色、明るさが異なることがあります。
- 照射距離が近い場合、光むらが発生することがあります。

## お手入れのしかた

- 明るく安全に使用するため、以下の方法で定期的に清掃してください。
- 清掃する際は必ず電源を切って電源アダプターや充電コードを抜き、ランプが冷えたことを確認してから行ってください。
  - 清掃には、水または薄めた中性洗剤に浸した柔らかい布をよく絞って拭いてください。そのあと洗剤が残らないように水拭きしてください。
  - シンナー、ベンジンなど揮発性のもの拭いたり、殺虫剤をかけたりしないでください。破損、変色の原因になります。

## 各部の名称と使いかた



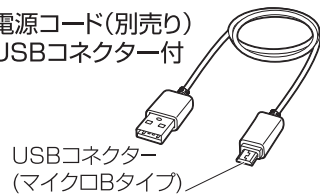
## 充電のしかた

別売りの電源アダプターと電源コードをご用意ください。

- 電源アダプター(別売り) USB出力端子付

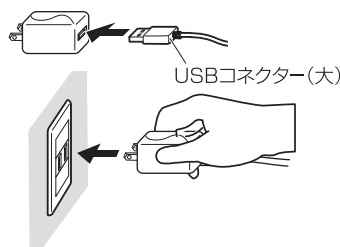


- 電源コード(別売り) USBコネクター付



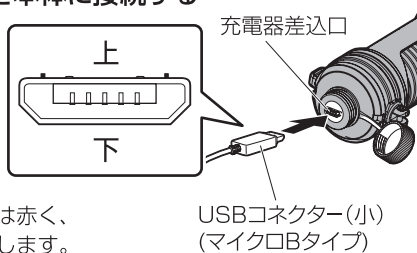
### 1 電源アダプターを接続する

電源アダプターに電源コードのUSBコネクター(大)を差し込んで、そのあと電源アダプターを電源へ差し込んでください。USBコネクター(大)には向きがありますので、確認しながら差し込んでください。



### 2 USBコネクターを本体に接続する

USB充電口ふたを開け、USBコネクター(小)を本体側の電源差込口へ、コネクターの向きを確認しながら差し込んでください。



※点灯部の根元が充電中は赤く、充電が完了すると消灯します。

※充電後、確実に防水キャップをしめてください。

## バッテリーの取り扱いについて

### ■初めて充電するときや長期間使用しなかったとき

ご使用前に充電を行ってください。充電池は長期間放置しておくと自己放電により電圧が低下します。

### ■使用時の注意

正しく充電を行っても点灯時間の著しい低下が見られる場合は、充電池の劣化による寿命です。地域で定められた方法で処分してください。

### ■保管の際の注意

満充電での保管は避けてください。長期間使用しない場合は、ほぼ使い切った状態で高温多湿を避けて保管してください。なお、半年に1回10分程度充電してください。

### ■廃棄の際の注意

リチウムイオン充電池は、リサイクルできます。寿命を終えた製品は、リサイクル協力店へお持ちください。

## 仕様

品名	LEDスティックライト 充電式		
	LWS-200SB	LWS-300SB	LWS-500SB
品番	LWS-200SB	LWS-300SB	LWS-500SB
明るさ	200lm	300lm	500lm
光源色	昼白色	昼白色	昼白色
配光角	約120°	約120°	約120°
点灯時間	100%	約2.5時間	約2時間
	50%	約5時間	約4時間
外形寸法	幅50×奥行65×高さ355mm	幅50×奥行65×高さ355mm	幅50×奥行65×高さ405mm
質量	約300g	約300g	約350g

バッテリー	リチウムイオン 3.6V1500mAh	リチウムイオン 3.6V1500mAh	リチウムイオン 3.6V3000mAh
バッテリー寿命	約500回(充電回数)		
充電時間	約1時間30分	約1時間30分	約3時間
	※出力1.0Aの充電器使用時		
充電器	USB充電器		
使用温度	-10℃~40℃		

## アイリスオヤマ株式会社

〒980-8510 仙台市青葉区五橋2丁目12番1号 ホームページ <http://www.irisohyama.co.jp/>

製品に関するお問い合わせは

**アイリスコール** 通話料無料 **0120-311-564**

修理に関するお問い合わせは

**修理専用コール** 通話料無料 **0800-170-7070**

受付時間 平日9:00~17:00、土・日・祝日9:00~12:00 / 13:00~17:00 (年末年始・夏期休業期間・会社都合による休日を除く)

FAXでのお問い合わせは  
通話料無料

**0800-888-2600**

Webからのお問い合わせは <https://www.irisohyama.co.jp/support/>  
メールフォームにご記入のうえ送信してください