

PROXXON カービングプロ (電動彫刻機)

No.28640 取扱い説明書  二重絶縁

この度は、プロクソン・カービングプロをお買い上げ頂きありがとうございます。安全かつ能率よくお使いいただくために、ご使用前に必ずこの説明書をお読み下さい。また、この取扱い説明書は大切にお手元に保管してください。

火災、感電、けがなどの事故を少なくするため、次に述べる安全上の注意を必ず守って下さい。

「シンボルとシグナル用語」の意味について

警告、注意文の頭部の表示   を意味します

 **警告** : 誤った取扱いをしたときに、使用者が死亡または重傷を負う可能性が想定される内容のご注意。

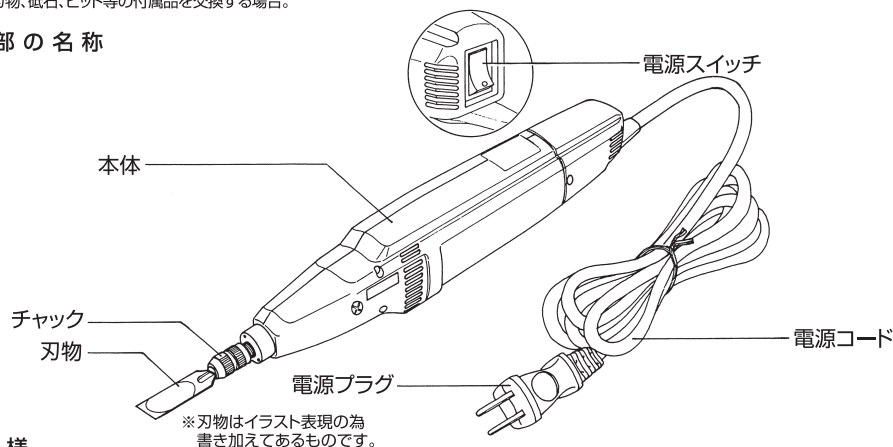
 **注意** : 誤った取扱いをしたときに、使用者が傷害を負う可能性が想定される内容および物的損害のみの発生が想定される内容のご注意。

警告

- 作業場は、いつもきれいに保って下さい。
- 作業場の周囲状況も考慮して下さい。
 - 電動工具は、雨中で使用したり、湿った、または、ぬれた場所で絶対に使用しないで下さい。
 - 作業場は、十分に明るくして下さい。
 - 可燃性の液体やガスのある所で使用しないで下さい。
- 感電に注意して下さい。
 - 雨中で使用したり、湿った、または、ぬれた場所で絶対に使用しないで下さい。
 - 電動工具を使用中、身体をアースされているものに接触させないようにして下さい。(例えば、パイプ、暖房器具、電子レンジ、冷蔵庫などの外枠)
 - 切断や研磨作業の際、水、研磨液などは、使用しないで下さい。
- 使用電源は、銘板に表示してある電圧で使用して下さい。表示を超える電圧で使用すると回転が異常に高速になり、故障や事故の原因になります。
- 作業中、無理な負荷をかけたり、銘板に表示してある定格使用時間以上の連続使用をすると、モーター部、電子制御部が発熱し故障の原因になります。
 - 安全に能率よく作業するために、製品の能力に合った速さで作業して下さい。
 - 小型の電動工具は、大型の電動工具で行う作業には使用しないで下さい。
- 作業中は、手、目や顔を刃物に近づけないで下さい。
- 子供を近づけないで下さい。
- 使用しない場合は、きちんと保管して下さい。
 - 乾燥した場所で、子供の手が届かない所に保管して下さい。
- 指定された用途以外での使用は絶対に行わないで下さい。
- きちんとした服装で作業して下さい。
 - だぶついた衣服や、長い髪の毛などは、駆動部に巻き付いたりするおそれがあります。
 - 巻き込み事故の防止のため、手袋等の着用は絶対にしないで下さい。
- 作業中は保護メガネを使用して下さい。粉塵の多いところでは、防塵マスクを併用して下さい。
- 電源コードを乱暴に扱わないで下さい。
 - 電源コードを持って電動工具を運んだり、電源コードを引っ張って電源コンセントから抜かないで下さい。
- 電源コードを引っ張られたり、引っ掛けたりしないようにして下さい。
- 使用中は、振り回されないよう本体を確実に保持して下さい。確実に保持しないと、はずれたりし、けがの原因になります。
- 無理な姿勢で作業をしないで下さい。
- 水、研磨液などは使用しないで下さい。感電事故のもとになります。
- 回転させたまま、台や床などに放置しないで下さい。事故の原因になります。
- 次の場合は、電動工具の電源スイッチを切り、電源プラグを電源から抜いて下さい。
 - 使用しない場合、または修理する場合。
 - 刃物、砥石、ビット等の付属品を交換する場合。
- 刃物、砥石、ビット等の付属品の取り付け、及び交換は取扱い説明書に従って確実に取り付けて下さい。確実でない、はずれたりして、けがの原因になります。作業に入る前には、必ず試運転をして下さい。
- 先端ビット(アクセサリー)は純正品もしくは同等品を使用してください。異なるものを使用されると、過負荷からモーター焼けなど故障の原因となるだけでなく、けがの原因になります。
- 電源を入れる前に、付属品の取り付けに使用したキーやレンチ等の工具類が取り外してあるか確認して下さい。
- 先端ビット(アクセサリー)のシャフトが曲がったものや、ヒビ、割れなど異常がないことを確認してから使用して下さい。異常があると、回転異常や破損等で、けがの原因になります。
- 新しい砥石を取り付け、はじめて電源スイッチを入れるときは、砥石の露出部から一時身体を避けてください。砥石が破壊したとき、けがの原因になります。
- 指定以外の先端ビット(アクセサリー)で切断作業はしないでください。
- 電源プラグを電源に差し込む前に、電源スイッチが切れている(OFF)事を確認して下さい。
- 屋外で延長コードを接続して使用する場合、屋外使用に合った延長コードを使用して下さい。
- 電動工具は、注意深く手入れをして下さい。
 - 刃物類は、常に手入れをし、よく切れる状態を保って下さい。
 - 注油や付属品の交換は、取扱い説明書に従って下さい。
 - 電源コードは定期的に点検し、損傷している場合は、メーカーに修理(有償)の依頼をして下さい。
 - 握り部は、常に乾かしてきれいな状態を保ち、油やグリースが付かないようにして下さい。
 - 駆動部、可動部、カバー部、スイッチ部やその他に損傷がないか十分に点検し、正常に動作しているか確認して下さい。異常のある場合はメーカーに修理(有償)の依頼をして下さい。
- 誤って落したり、ぶつけたときは、先端工具(刃物類)や本体に破損や亀裂、変形がないことをよく確認して下さい。そのまま使用すると、事故の原因になります。異常のある場合はメーカーに修理(有償)の依頼をして下さい。
- 本製品は、該当する安全規格に適合していますので、改造は絶対に行わないで下さい。
- 使用中、機体の調子が悪かったり、異常音が出たときは、直ちに電源スイッチを切って使用を中止し、お買上げの販売店またはメーカーまで点検、修理を依頼して下さい。(有償修理)そのまま使用していると、事故の原因になります。
- 修理は必ず弊社までお申し付け下さい。修理の知識や技術のない方が修理しますと、十分な性能を発揮しないだけでなく、事故やけがの原因になります。

◆その他、取扱い上ご不明の点があった場合、弊社までお問い合わせ下さい。

■各部の名称



■仕様

電源 / AC100V・50/60Hz
絶縁構造 / 二重絶縁 
消費電力 / 65W
振動数 / 11,000回/分
定格時間 / 15分
寸法 / 長さ240mm 重さ680g

■用途

一般の木彫、版画の彫刻に

注意

- ・定格時間以上の連続使用はしないでください。 定格使用時間…15分
- ・長時間使用する場合は、指定の定格使用時間で必ず一度スイッチを切り(OFF)、約15分たってから使用してください。(電源スイッチの入切による連続運転は、連続使用と同様です。)

■電動彫刻機ご使用上のご注意

先に一般工具として共通の注意事項を述べましたが、電動彫刻機として、さらに次に述べる注意事項を守ってください。

警告

- 使用電源は、銘板に表示してある電圧で使用してください。表示を超える電圧で使用すると、回転が異常に高速となり、けがの原因になります。
- 使用に際しては、安全のため保護メガネを着用してください。また、切削、研削粉塵を吸い込まないようにマスクの着用を心掛けてください。
- 刃物は純正品を使用してください。異なるものを使用されると、過負荷からモーター焼けなどの故障の原因となるだけでなく、けがの原因になります。
- 刃物が曲がったものや、ヒビ、割れなど異常がないことを確認してから使用してください。異常があると、刃物が破損し、けがの原因になります。
- 使用中は、振り回されないよう本体を確実に保持してください。確実に保持していないと、けがの原因になります。
- 水、研磨液などは使用しないでください。感電事故のもとになります。
- 本体を、万力などで固定した使い方はしないでください。
- 使用中は、刃物に手や顔を近づけないでください。けがの原因になります。
- 電源を入れたまま、台や床などに放置しないでください。事故の原因になります。
- 使用中、機体の調子が悪かったり、異常音が出たときは、直ちに電源スイッチを切って使用を中止し、お買上げの販売店またはメーカーに点検、修理を依頼して下さい。(有償修理)そのまま使用していると、事故の原因になります。
- 誤って落したり、ぶつけたときは、先端工具や本体などに破損や亀裂、変形がないことをよく点検してください。破損や亀裂、変形があると、事故の原因になります。

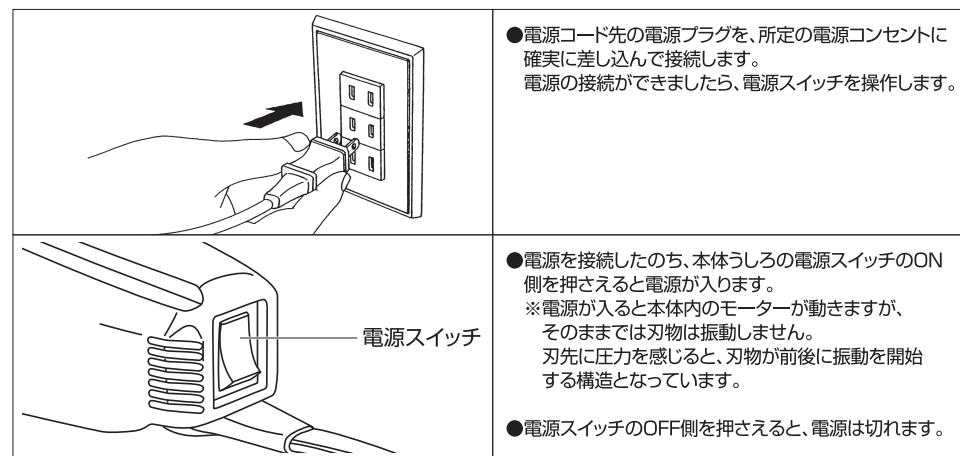
注意

- 先端工具(アクセサリー)は、取扱い説明書に従って確実に取り付けてください。確実でない、はずれたりし、けがの原因になります。
- 新しい刃物を取り付け、はじめて電源スイッチを入れるときは、刃物から一時身体を避けてください。刃物が破壊したとき、けがの原因になります。
- 指定以外の刃物での彫刻作業はしないでください。
- 電源コードを引っ張られたり、引っ掛けたりしないようにして下さい。

■電源の接続とスイッチ操作

警告

- ・電源コード先の電源プラグを電源コンセントに接続するときは、必ず電源スイッチが切れていることを確認してください。電源スイッチが入ったまま電源を接続すると危険です。
- ・使用後や点検、刃物の交換の際は、必ず電源プラグを電源コンセントから外して下さい。
- ・点検時はもちろん、機械から離れたときは念のため、電源スイッチのみに頼らず必ず電源コードの電源プラグを電源コンセントから抜いてください。



- 電源コード先の電源プラグを、所定の電源コンセントに確実に差し込んで接続します。電源の接続ができましたら、電源スイッチを操作します。

- 電源を接続したのち、本体うしろの電源スイッチのON側を押さえると電源が入ります。 ※電源が入ると本体内のモーターが動きますが、そのままでは刃物は振動しません。刃先に圧力を感じると、刃物が前後に振動を開始する構造となっています。
- 電源スイッチのOFF側を押さえると、電源は切れます。

保守と点検

- 使用後は、粉塵などを取り除いたのち先端ビット(アクセサリー)を取り外して保管してください。
- 使用後は、次回の使用に備えてネジ類のゆるみや、異常な箇所が無いことを確認しておいてください。万一、異常があったときはそのまま放置せず、お買上げの販売店またはメーカーに点検、修理を依頼してください。(有償修理)
- 先端ビット(アクセサリー)は乾いた布などで汚れを拭き取り、サビ防止のため、薄くサビ止め油などを塗っておいてください。
- 本体の汚れは乾いた布で軽く汚れを拭き取るようにしてください。チャック部分には、サビ防止のため薄くサビ止め油などを塗っておいてください。
- 本体は防水構造ではありませんので、絶対に水などを付けて洗ったり、拭いたりしないでください。また、絶対に揮発系の溶剤やガソリン、シンナーなどでも洗ったり、拭いたりしないでください。変形、変色の原因となります。
- 保管は小さいお子様の手の届かない、室内の安定したところにしてください。また、湿気がなく、直射日光の当たらない涼しい場所で、高温にならないところに保管してください。

アフターサービス

- 保証について 保証期間(6ヶ月間)中の故障につきましては、無償で修理いたしますので、「保証書」は大切に保管してください。(詳しくは「保証書」裏面をご覧ください。)
- 万一故障が発生した場合 故障または修理をご依頼される場合、アフターサービス係までご連絡ください。

アフターサービス係 受付時間 月～金(祝日除く) 9:00～12:00・13:00～17:00

直通ダイヤル ☎06-6693-5353

修理をご依頼の場合、修理品は下記まで直接お送りください。尚、送料はお客様のご負担となります。

- 補修用品の保有期間について この商品の補修性能部品(商品の特性を維持するために必要な部品)を、製造打ち切り後、3年間保有しております。

製造元 株式会社キソパワーツール

●商品に関するお問い合わせは 株式会社キソパワーツール アフターサービス係 〒545-0021 大阪市阿倍野区阪南町7丁目1-8 TEL:06-6693-5353 FAX:06-6693-5355

受付時間 月～金(祝日を除く) 9:00～12:00 / 13:00～17:00

<http://www.kiso-proxxon.co.jp/>

※改良のため予告なく仕様、使用方法を変更する場合があります。