

NACHI

ものづくりの世界に革命を起こす

# アクアREVOドリル

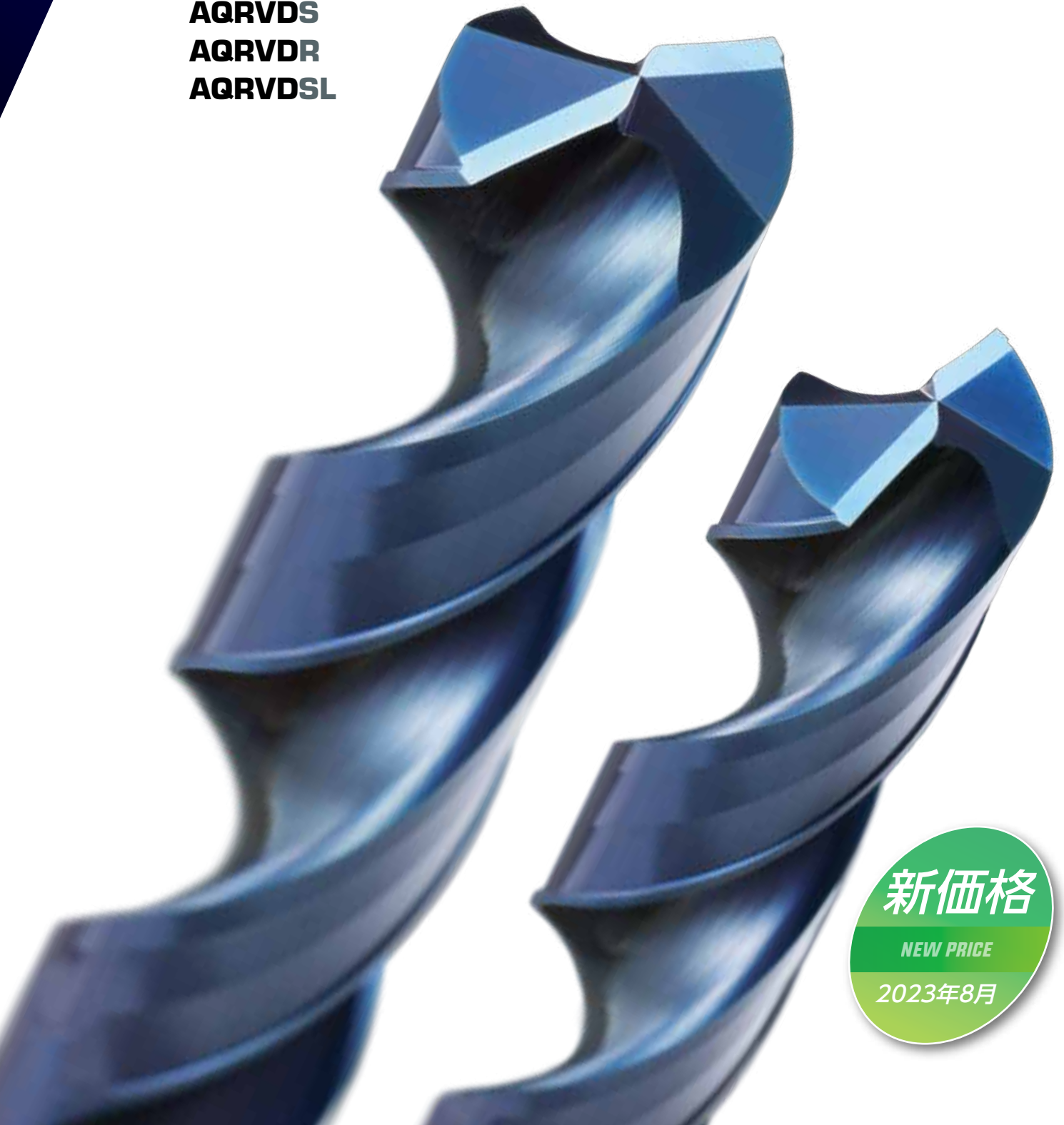
スタブ/レギュラ/セミロング

AquaREVO Drills Stub/Regular/Semi-long

**AQRVDS**

**AQRVDR**

**AQRVDSL**



新価格

NEW PRICE

2023年8月

ものづくりの世界に革命を起こす

# アクアREVOドリル

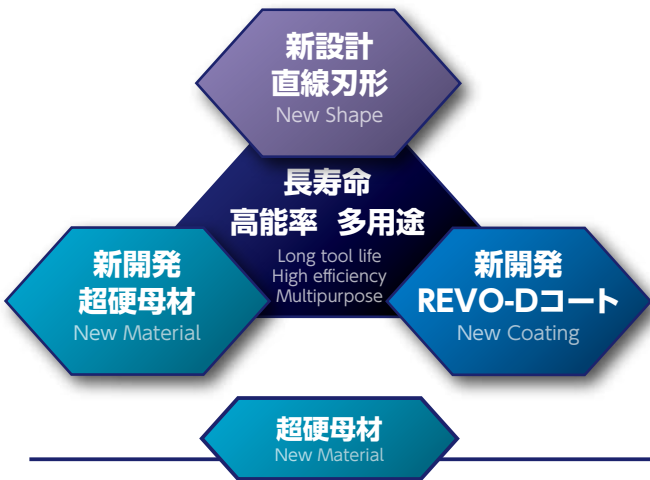
スタブ/レギュラ/セミロング

AQRVDS AQRVDR AQRVDSL

AquaREVO Drills Stub/Regular/Semi-long

## 全てが新次元、革命的性能を実現

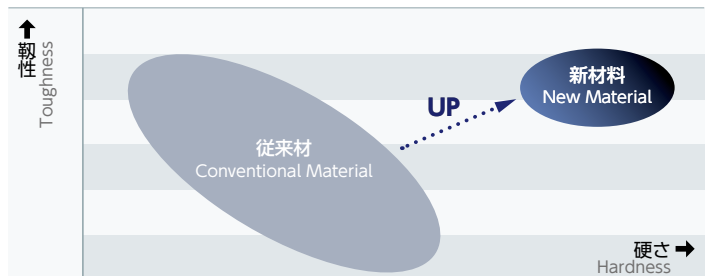
Material, design, coating are completely all renewed, Dramatically improves all functions required for drilling



MOVIE LINK

### 硬さと靱性を両立した超硬母材を新開発 耐摩耗性と耐チッピング性を向上

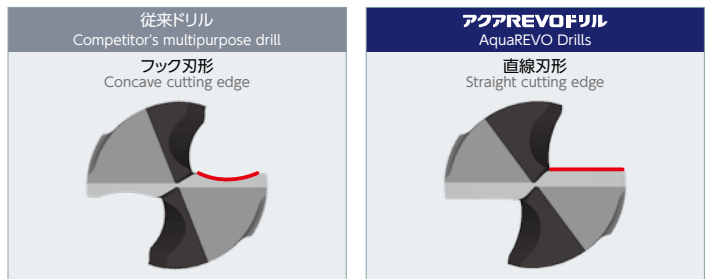
- Development of carbide base material compatible with hardness and toughness
- Improving wear resistance and chipping resistance



### 直線刃形 New Shape

### 直線刃形の採用により応力を分散 コーナーの欠損強度を向上

- Adoption of straight cutting edge. Break up cutting stress
- Improve strength against corner chipping



### REVO-Dコート New Coating

### 耐酸化性と耐摩耗性に優れた REVO-Dコートを新開発 さらに超平滑化処理による スムーズな切りくず排出を実現

- Newly developed REVO-D coat suitable for drilling
- High oxidation resistance and wear resistance ensured
- Realizes low friction and smooth chip evacuation by super smooth surface treatment

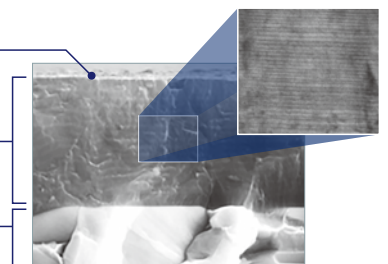
#### 超平滑化処理

Super smooth surface treatment

AlCrN系とAlTiN系被膜を  
ナノレベルで積層したREVO-Dコート  
AlCrN-based and AlTiN-based films are  
stacked at the nano level

#### 新開発高強度超硬母材

High strength cemented  
carbide base material

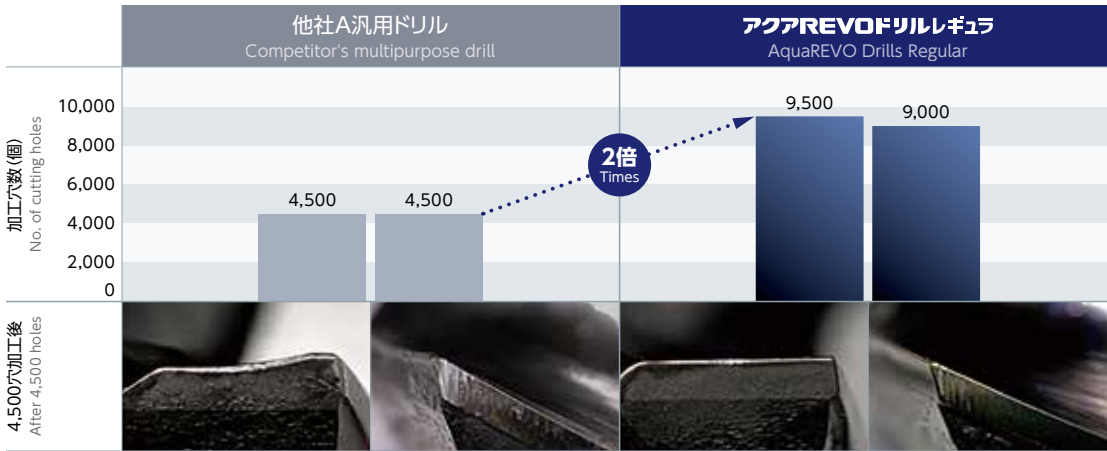


長寿命

Long tool life

他のドリルを圧倒する耐久性と安定性

Durability and stability to overwhelm other drills



直径: φ6.0  
Diameter

被削材: S50C  
Work Material

切削速度: 100m/min  
Cutting speed

送り量: 0.19mm/rev  
Feed Rate

加工深さ: 30mm (5DC)  
Depth of Cutting

使用機械: 立形M/C  
Machine: Vertical M/C

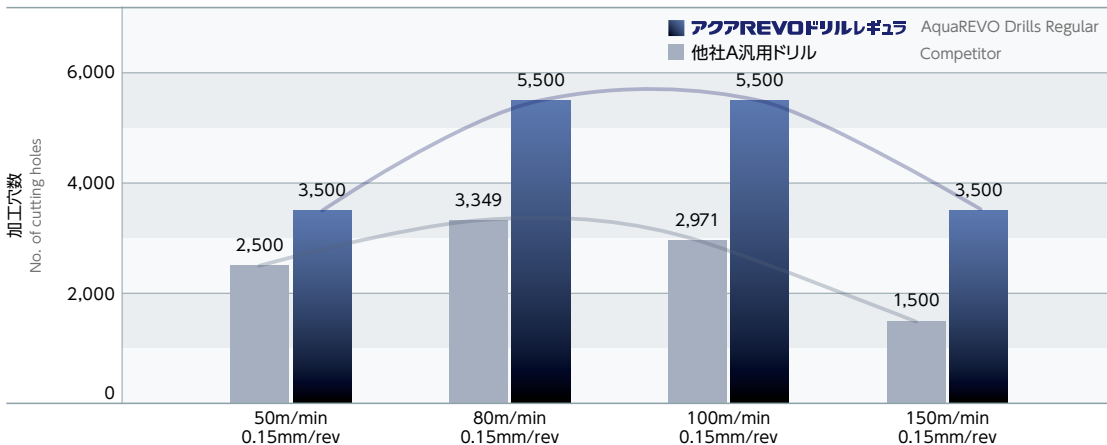
切削油剤: 水溶性切削油剤  
Cutting Fluid: Water-soluble

高能率

High efficiency

回転数、送りを上げてても高性能、加工時間を大幅に短縮

High performance even with increased speed and feed, it is possible to largely shorten processing time



直径: φ6.0  
Diameter

被削材: S50C  
Work Material

加工深さ: 30mm (5DC)  
Depth of Cutting

使用機械: 立形M/C  
Machine: Vertical M/C

切削油剤: 水溶性切削油剤  
Cutting Fluid: Water-soluble

多用途

Multipurpose

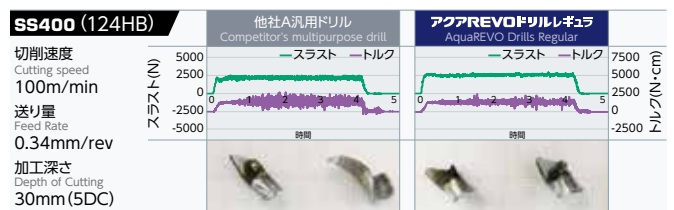
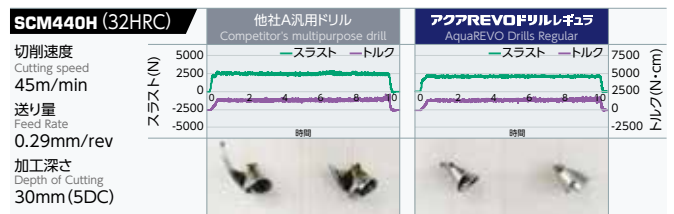
高硬度材や難削材でも能率を落とさず、高品位加工

Even with high hardness materials and difficult-to-cut materials, high quality processing is available without lowering efficiency

直径: φ6.0  
Diameter

使用機械: 立形M/C  
Machine: Vertical M/C

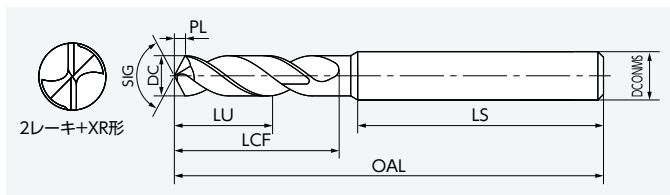
切削油剤: 水溶性切削油剤  
Cutting Fluid: Water-soluble



# AQRVDS

## アクアREVOドリルスタブ

AquaREVO Drills Stub



### LIST 9860 オーダ方法 Order 商品記号 Code

商品記号 Code	直径 DC	有効長 LU	溝長 LCF	シャンク長 LS	全長 OAL	シャンク径 DCONMS	先端 PL	在庫 Stock	参考価格(円) Price(¥)
AQRVDS0200	2.00	6.0	9	34.1	45	3	0.4	●	6,540
AQRVDS0201	2.01	6.0	11	32.1	45	3	0.4	□	—
AQRVDS0202	2.02	6.1	11	32.2	45	3	0.4	□	—
AQRVDS0203	2.03	6.1	11	32.2	45	3	0.4	□	—
AQRVDS0204	2.04	6.1	11	32.2	45	3	0.4	□	—
AQRVDS0205	2.05	6.2	11	32.2	45	3	0.4	●	6,540
AQRVDS0206	2.06	6.2	11	32.2	45	3	0.4	□	—
AQRVDS0207	2.07	6.2	11	32.2	45	3	0.4	□	—
AQRVDS0208	2.08	6.2	11	32.2	45	3	0.4	□	—
AQRVDS0209	2.09	6.3	11	32.2	45	3	0.4	□	—
AQRVDS0210	2.10	6.3	11	32.2	45	3	0.4	●	6,540
AQRVDS0211	2.11	6.3	11	32.2	45	3	0.4	□	—
AQRVDS0212	2.12	6.4	11	32.2	45	3	0.4	□	—
AQRVDS0213	2.13	6.4	11	32.2	45	3	0.4	□	—
AQRVDS0214	2.14	6.4	11	32.3	45	3	0.4	□	—
AQRVDS0215	2.15	6.5	11	32.3	45	3	0.4	●	6,540
AQRVDS0216	2.16	6.5	11	32.3	45	3	0.4	□	—
AQRVDS0217	2.17	6.5	11	32.3	45	3	0.4	□	—
AQRVDS0218	2.18	6.5	11	32.3	45	3	0.5	□	—
AQRVDS0219	2.19	6.6	11	32.3	45	3	0.5	□	—
AQRVDS0220	2.20	6.6	11	32.3	45	3	0.5	●	6,540
AQRVDS0221	2.21	6.6	11	32.3	45	3	0.5	□	—
AQRVDS0222	2.22	6.7	11	32.3	45	3	0.5	□	—
AQRVDS0223	2.23	6.7	11	32.3	45	3	0.5	□	—
AQRVDS0224	2.24	6.7	11	32.3	45	3	0.5	□	—
AQRVDS0225	2.25	6.8	11	32.4	45	3	0.5	●	6,540
AQRVDS0226	2.26	6.8	11	32.4	45	3	0.5	□	—
AQRVDS0227	2.27	6.8	11	32.4	45	3	0.5	□	—
AQRVDS0228	2.28	6.8	11	32.4	45	3	0.5	●	6,540
AQRVDS0229	2.29	6.9	11	32.4	45	3	0.5	□	—
AQRVDS0230	2.30	6.9	11	32.4	45	3	0.5	●	6,540
AQRVDS0231	2.31	6.9	11	32.4	45	3	0.5	□	—
AQRVDS0232	2.32	7.0	11	32.4	45	3	0.5	□	—
AQRVDS0233	2.33	7.0	11	32.4	45	3	0.5	●	6,540
AQRVDS0234	2.34	7.0	11	32.4	45	3	0.5	□	—
AQRVDS0235	2.35	7.0	11	32.4	45	3	0.5	●	6,540
AQRVDS0236	2.36	7.1	11	32.4	45	3	0.5	□	—
AQRVDS0237	2.37	7.1	11	32.5	45	3	0.5	□	—
AQRVDS0238	2.38	7.1	11	32.5	45	3	0.5	□	—
AQRVDS0239	2.39	7.2	11	32.5	45	3	0.5	□	—
AQRVDS0240	2.40	7.2	11	32.5	45	3	0.5	●	6,540
AQRVDS0241	2.41	7.2	11	32.5	45	3	0.5	□	—
AQRVDS0242	2.42	7.3	11	32.5	45	3	0.5	□	—
AQRVDS0243	2.43	7.3	11	32.5	45	3	0.5	□	—
AQRVDS0244	2.44	7.3	11	32.5	45	3	0.5	□	—
AQRVDS0245	2.45	7.3	11	32.5	45	3	0.5	●	6,540
AQRVDS0246	2.46	7.4	11	32.5	45	3	0.5	□	—
AQRVDS0247	2.47	7.4	11	32.5	45	3	0.5	□	—
AQRVDS0248	2.48	7.4	11	32.5	45	3	0.5	□	—
AQRVDS0249	2.49	7.5	11	32.6	45	3	0.5	□	—
AQRVDS0250	2.50	7.5	11	32.6	45	3	0.5	●	6,540
AQRVDS0251	2.51	7.5	14	29.6	45	3	0.5	□	—
AQRVDS0252	2.52	7.6	14	29.6	45	3	0.5	□	—
AQRVDS0253	2.53	7.6	14	29.6	45	3	0.5	□	—
AQRVDS0254	2.54	7.6	14	29.6	45	3	0.5	□	—
AQRVDS0255	2.55	7.7	14	29.6	45	3	0.5	●	6,540
AQRVDS0256	2.56	7.7	14	29.6	45	3	0.5	□	—
AQRVDS0257	2.57	7.7	14	29.6	45	3	0.5	□	—
AQRVDS0258	2.58	7.7	14	29.6	45	3	0.5	□	—
AQRVDS0259	2.59	7.8	14	29.6	45	3	0.5	□	—
AQRVDS0260	2.60	7.8	14	29.7	45	3	0.5	●	6,540
AQRVDS0261	2.61	7.8	14	29.7	45	3	0.5	□	—
AQRVDS0262	2.62	7.9	14	29.7	45	3	0.5	□	—

単位 (Unit):mm

商品記号 Code	直径 DC	有効長 LU	溝長 LCF	シャンク長 LS	全長 OAL	シャンク径 DCONMS	先端 PL	在庫 Stock	参考価格(円) Price(¥)
AQRVDS0263	2.63	7.9	14	29.7	45	3	0.5	□	—
AQRVDS0264	2.64	7.9	14	29.7	45	3	0.5	□	—
AQRVDS0265	2.65	7.9	14	29.7	45	3	0.5	●	6,540
AQRVDS0266	2.66	8.0	14	29.7	45	3	0.6	□	—
AQRVDS0267	2.67	8.0	14	29.7	45	3	0.6	□	—
AQRVDS0268	2.68	8.0	14	29.7	45	3	0.6	□	—
AQRVDS0269	2.69	8.1	14	29.7	45	3	0.6	□	—
AQRVDS0270	2.70	8.1	14	29.7	45	3	0.6	●	6,540
AQRVDS0271	2.71	8.1	14	29.7	45	3	0.6	□	—
AQRVDS0272	2.72	8.2	14	29.8	45	3	0.6	□	—
AQRVDS0273	2.73	8.2	14	29.8	45	3	0.6	□	—
AQRVDS0274	2.74	8.2	14	29.8	45	3	0.6	□	—
AQRVDS0275	2.75	8.3	14	29.8	45	3	0.6	●	6,540
AQRVDS0276	2.76	8.3	14	29.8	45	3	0.6	●	6,540
AQRVDS0277	2.77	8.3	14	29.8	45	3	0.6	□	—
AQRVDS0278	2.78	8.3	14	29.8	45	3	0.6	●	6,540
AQRVDS0279	2.79	8.4	14	29.8	45	3	0.6	□	—
AQRVDS0280	2.80	8.4	14	29.8	45	3	0.6	●	6,540
AQRVDS0281	2.81	8.4	14	29.8	45	3	0.6	□	—
AQRVDS0282	2.82	8.5	14	29.8	45	3	0.6	□	—
AQRVDS0283	2.83	8.5	14	29.9	45	3	0.6	□	—
AQRVDS0284	2.84	8.5	14	29.9	45	3	0.6	□	—
AQRVDS0285	2.85	8.5	14	29.9	45	3	0.6	●	6,540
AQRVDS0286	2.86	8.6	14	29.9	45	3	0.6	□	—
AQRVDS0287	2.87	8.6	14	29.9	45	3	0.6	□	—
AQRVDS0288	2.88	8.6	14	29.9	45	3	0.6	□	—
AQRVDS0289	2.89	8.7	14	29.9	45	3	0.6	□	—
AQRVDS0290	2.90	8.7	14	29.9	45	3	0.6	●	6,540
AQRVDS0291	2.91	8.7	14	29.9	45	3	0.6	□	—
AQRVDS0292	2.92	8.8	14	29.9	45	3	0.6	□	—
AQRVDS0293	2.93	8.8	14	29.9	45	3	0.6	□	—
AQRVDS0294	2.94	8.8	14	29.9	45	3	0.6	□	—
AQRVDS0295	2.95	8.8	14	30.0	45	3	0.6	●	6,540
AQRVDS0296	2.96	8.9	14	30.0	45	3	0.6	□	—
AQRVDS0297	2.97	8.9	14	30.0	45	3	0.6	□	—
AQRVDS0298	2.98	8.9	14	30.0	45	3	0.6	□	—
AQRVDS0299	2.99	9.0	14	30.0	45	3	0.6	□	—
AQRVDS0300	3.00	9.0	14	30.0	45	3	0.6	●	6,540
AQRVDS0301	3.01	9.0	20	33.1	55	4	0.6	□	—
AQRVDS0302	3.02	9.1	20	33.2	55	4	0.6	□	—
AQRVDS0303	3.03	9.1	20	33.2	55	4	0.6	□	—
AQRVDS0304	3.04	9.1	20	33.2	55	4	0.6	□	—
AQRVDS0305	3.05	9.2	20	33.2	55	4	0.6	●	7,050
AQRVDS0306	3.06	9.2	20	33.2	55	4	0.6	□	—
AQRVDS0307	3.07	9.2	20	33.2	55	4	0.6	□	—
AQRVDS0308	3.08	9.2	20	33.2	55	4	0.6	□	—
AQRVDS0309	3.09	9.3	20	33.2	55	4	0.6	□	—
AQRVDS0310	3.10	9.3	20	33.2	55	4	0.6	●	7,050
AQRVDS0311	3.11	9.3	20	33.2	55	4	0.6	□	—
AQRVDS0312	3.12	9.4	20	33.2	55	4	0.6	□	—
AQRVDS0313	3.13	9.4	20	33.2	55	4	0.6	□	—
AQRVDS0314	3.14	9.4	20	33.3	55	4	0.7	□	—
AQRVDS0315	3.15	9.4	20	33.3	55	4	0.7	●	7,050
AQRVDS0316	3.16	9.5	20	33.3	55	4	0.7	□	—
AQRVDS0317	3.17	9.5	20	33.3	55	4	0.7	□	—
AQRVDS0318	3.18	9.5	20	33.3	55	4	0.7	□	—
AQRVDS0319	3.19	9.6	20	33.3	55	4	0.7	□	—
AQRVDS0320	3.20	9.6	20	33.3	55	4	0.7	●	7,050
AQRVDS0321	3.21	9.6	20	33.3	55	4	0.7	□	—
AQRVDS0322	3.22	9.7	20	33.3	55	4	0.7	□	—
AQRVDS0323	3.23	9.7	20	33.3	55	4	0.7	□	—
AQRVDS0324	3.24	9.7	20	33.3	55	4	0.7	□	—
AQRVDS0325	3.25	9.8	20	33.4	55	4	0.7	●	7,050

※0.01mmサイズの直径許容差は0~-0.009mm  
Tolerance of diameter is 0 to -0.009mm for 0.01mm size



単位 (Unit):mm

商品記号	直径	有効長	溝長	シャンク長	全長	シャンク径	先端	在庫	参考価格(円)
Code	DC	LU	LCF	LS	OAL	DCONMS	PL	Stock	Price(¥)
AQRVDS0326	3.26	9.8	20	33.4	55	4	0.7	□	—
AQRVDS0327	3.27	9.8	20	33.4	55	4	0.7	□	—
AQRVDS0328	3.28	9.8	20	33.4	55	4	0.7	□	—
AQRVDS0329	3.29	9.9	20	33.4	55	4	0.7	□	—
AQRVDS0330	3.30	9.9	20	33.4	55	4	0.7	●	7,050
AQRVDS0331	3.31	9.9	20	33.4	55	4	0.7	□	—
AQRVDS0332	3.32	10.0	20	33.4	55	4	0.7	□	—
AQRVDS0333	3.33	10.0	20	33.4	55	4	0.7	□	—
AQRVDS0334	3.34	10.0	20	33.4	55	4	0.7	□	—
AQRVDS0335	3.35	10.1	20	33.4	55	4	0.7	●	7,050
AQRVDS0336	3.36	10.1	20	33.4	55	4	0.7	□	—
AQRVDS0337	3.37	10.1	20	33.5	55	4	0.7	□	—
AQRVDS0338	3.38	10.1	20	33.5	55	4	0.7	□	—
AQRVDS0339	3.39	10.2	20	33.5	55	4	0.7	□	—
AQRVDS0340	3.40	10.2	20	33.5	55	4	0.7	●	7,050
AQRVDS0341	3.41	10.2	20	33.5	55	4	0.7	□	—
AQRVDS0342	3.42	10.3	20	33.5	55	4	0.7	□	—
AQRVDS0343	3.43	10.3	20	33.5	55	4	0.7	□	—
AQRVDS0344	3.44	10.3	20	33.5	55	4	0.7	□	—
AQRVDS0345	3.45	10.4	20	33.5	55	4	0.7	●	7,050
AQRVDS0346	3.46	10.4	20	33.5	55	4	0.7	□	—
AQRVDS0347	3.47	10.4	20	33.5	55	4	0.7	□	—
AQRVDS0348	3.48	10.4	20	33.5	55	4	0.7	□	—
AQRVDS0349	3.49	10.5	20	33.6	55	4	0.7	□	—
AQRVDS0350	3.50	10.5	20	33.6	55	4	0.7	●	7,050
AQRVDS0351	3.51	10.5	22	31.6	55	4	0.7	□	—
AQRVDS0352	3.52	10.6	22	31.6	55	4	0.7	□	—
AQRVDS0353	3.53	10.6	22	31.6	55	4	0.7	□	—
AQRVDS0354	3.54	10.6	22	31.6	55	4	0.7	□	—
AQRVDS0355	3.55	10.7	22	31.6	55	4	0.7	●	7,430
AQRVDS0356	3.56	10.7	22	31.6	55	4	0.7	□	—
AQRVDS0357	3.57	10.7	22	31.6	55	4	0.7	□	—
AQRVDS0358	3.58	10.7	22	31.6	55	4	0.7	□	—
AQRVDS0359	3.59	10.8	22	31.6	55	4	0.7	□	—
AQRVDS0360	3.60	10.8	22	31.7	55	4	0.7	●	7,430
AQRVDS0361	3.61	10.8	22	31.7	55	4	0.7	□	—
AQRVDS0362	3.62	10.9	22	31.7	55	4	0.7	□	—
AQRVDS0363	3.63	10.9	22	31.7	55	4	0.8	□	—
AQRVDS0364	3.64	10.9	22	31.7	55	4	0.8	□	—
AQRVDS0365	3.65	11.0	22	31.7	55	4	0.8	●	7,430
AQRVDS0366	3.66	11.0	22	31.7	55	4	0.8	●	7,430
AQRVDS0367	3.67	11.0	22	31.7	55	4	0.8	□	—
AQRVDS0368	3.68	11.0	22	31.7	55	4	0.8	●	7,430
AQRVDS0369	3.69	11.1	22	31.7	55	4	0.8	□	—
AQRVDS0370	3.70	11.1	22	31.7	55	4	0.8	●	7,430
AQRVDS0371	3.71	11.1	22	31.7	55	4	0.8	□	—
AQRVDS0372	3.72	11.2	22	31.8	55	4	0.8	□	—
AQRVDS0373	3.73	11.2	22	31.8	55	4	0.8	□	—
AQRVDS0374	3.74	11.2	22	31.8	55	4	0.8	□	—
AQRVDS0375	3.75	11.3	22	31.8	55	4	0.8	●	7,430
AQRVDS0376	3.76	11.3	22	31.8	55	4	0.8	□	—
AQRVDS0377	3.77	11.3	22	31.8	55	4	0.8	□	—
AQRVDS0378	3.78	11.3	22	31.8	55	4	0.8	□	—
AQRVDS0379	3.79	11.4	22	31.8	55	4	0.8	□	—
AQRVDS0380	3.80	11.4	22	31.8	55	4	0.8	●	7,430
AQRVDS0381	3.81	11.4	22	31.8	55	4	0.8	□	—
AQRVDS0382	3.82	11.5	22	31.8	55	4	0.8	□	—
AQRVDS0383	3.83	11.5	22	31.9	55	4	0.8	□	—
AQRVDS0384	3.84	11.5	22	31.9	55	4	0.8	□	—
AQRVDS0385	3.85	11.6	22	31.9	55	4	0.8	●	7,430
AQRVDS0386	3.86	11.6	22	31.9	55	4	0.8	□	—
AQRVDS0387	3.87	11.6	22	31.9	55	4	0.8	□	—
AQRVDS0388	3.88	11.6	22	31.9	55	4	0.8	□	—

商品記号	直径	有効長	溝長	シャンク長	全長	シャンク径	先端	在庫	参考価格(円)
Code	DC	LU	LCF	LS	OAL	DCONMS	PL	Stock	Price(¥)
AQRVDS0389	3.89	11.7	22	31.9	55	4	0.8	□	—
AQRVDS0390	3.90	11.7	22	31.9	55	4	0.8	●	7,430
AQRVDS0391	3.91	11.7	22	31.9	55	4	0.8	□	—
AQRVDS0392	3.92	11.8	22	31.9	55	4	0.8	□	—
AQRVDS0393	3.93	11.8	22	31.9	55	4	0.8	□	—
AQRVDS0394	3.94	11.8	22	31.9	55	4	0.8	□	—
AQRVDS0395	3.95	11.9	22	32.0	55	4	0.8	●	7,430
AQRVDS0396	3.96	11.9	22	32.0	55	4	0.8	□	—
AQRVDS0397	3.97	11.9	22	32.0	55	4	0.8	□	—
AQRVDS0398	3.98	11.9	22	32.0	55	4	0.8	□	—
AQRVDS0399	3.99	12.0	22	32.0	55	4	0.8	□	—
AQRVDS0400	4.00	12.0	22	32.0	55	4	0.8	●	7,430
AQRVDS0401	4.01	12.0	24	36.1	62	5	0.8	□	—
AQRVDS0402	4.02	12.1	24	36.2	62	5	0.8	□	—
AQRVDS0403	4.03	12.1	24	36.2	62	5	0.8	□	—
AQRVDS0404	4.04	12.1	24	36.2	62	5	0.8	□	—
AQRVDS0405	4.05	12.2	24	36.2	62	5	0.8	●	7,950
AQRVDS0406	4.06	12.2	24	36.2	62	5	0.8	□	—
AQRVDS0407	4.07	12.2	24	36.2	62	5	0.8	□	—
AQRVDS0408	4.08	12.2	24	36.2	62	5	0.8	□	—
AQRVDS0409	4.09	12.3	24	36.2	62	5	0.8	□	—
AQRVDS0410	4.10	12.3	24	36.2	62	5	0.8	●	7,950
AQRVDS0411	4.11	12.3	24	36.2	62	5	0.9	□	—
AQRVDS0412	4.12	12.4	24	36.2	62	5	0.9	□	—
AQRVDS0413	4.13	12.4	24	36.2	62	5	0.9	□	—
AQRVDS0414	4.14	12.4	24	36.3	62	5	0.9	□	—
AQRVDS0415	4.15	12.5	24	36.3	62	5	0.9	●	7,950
AQRVDS0416	4.16	12.5	24	36.3	62	5	0.9	□	—
AQRVDS0417	4.17	12.5	24	36.3	62	5	0.9	□	—
AQRVDS0418	4.18	12.5	24	36.3	62	5	0.9	□	—
AQRVDS0419	4.19	12.6	24	36.3	62	5	0.9	□	—
AQRVDS0420	4.20	12.6	24	36.3	62	5	0.9	●	7,950
AQRVDS0421	4.21	12.6	24	36.3	62	5	0.9	□	—
AQRVDS0422	4.22	12.7	24	36.3	62	5	0.9	□	—
AQRVDS0423	4.23	12.7	24	36.3	62	5	0.9	□	—
AQRVDS0424	4.24	12.7	24	36.3	62	5	0.9	□	—
AQRVDS0425	4.25	12.8	24	36.4	62	5	0.9	●	7,950
AQRVDS0426	4.26	12.8	24	36.4	62	5	0.9	□	—
AQRVDS0427	4.27	12.8	24	36.4	62	5	0.9	□	—
AQRVDS0428	4.28	12.8	24	36.4	62	5	0.9	□	—
AQRVDS0429	4.29	12.9	24	36.4	62	5	0.9	□	—
AQRVDS0430	4.30	12.9	24	36.4	62	5	0.9	●	7,950
AQRVDS0431	4.31	12.9	24	36.4	62	5	0.9	□	—
AQRVDS0432	4.32	13.0	24	36.4	62	5	0.9	□	—
AQRVDS0433	4.33	13.0	24	36.4	62	5	0.9	□	—
AQRVDS0434	4.34	13.0	24	36.4	62	5	0.9	□	—
AQRVDS0435	4.35	13.1	24	36.4	62	5	0.9	●	7,950
AQRVDS0436	4.36	13.1	24	36.4	62	5	0.9	□	—
AQRVDS0437	4.37	13.1	24	36.5	62	5	0.9	□	—
AQRVDS0438	4.38	13.1	24	36.5	62	5	0.9	□	—
AQRVDS0439	4.39	13.2	24	36.5	62	5	0.9	□	—
AQRVDS0440	4.40	13.2	24	36.5	62	5	0.9	●	7,950
AQRVDS0441	4.41	13.2	24	36.5	62	5	0.9	□	—
AQRVDS0442	4.42	13.3	24	36.5	62	5	0.9	□	—
AQRVDS0443	4.43	13.3	24	36.5	62	5	0.9	□	—
AQRVDS0444	4.44	13.3	24	36.5	62	5	0.9	□	—
AQRVDS0445	4.45	13.4	24	36.5	62	5	0.9	●	7,950
AQRVDS0446	4.46	13.4	24	36.5	62	5	0.9	□	—
AQRVDS0447	4.47	13.4	24	36.5	62	5	0.9	□	—
AQRVDS0448	4.48	13.4	24	36.5	62	5	0.9	□	—
AQRVDS0449	4.49	13.5	24	36.6	62	5	0.9	□	—
AQRVDS0450	4.50	13.5	24	36.6	62	5	0.9	●	7,950
AQRVDS0451	4.51	13.5	26	34.6	62	5	0.9	□	—

● 標準在庫品 Standard stock item  
 □ 特定代理店在庫品 Available for Japan customers only

# AQRVDS

## アクアREVOドリルスタブ

単位 (Unit):mm

商品記号	直径	有効長	溝長	シャンク長	全長	シャンク径	先端	在庫	参考価格(円)
Code	DC	LU	LCF	LS	OAL	DCONMS	PL	Stock	Price(¥)
AQRVDS0452	4.52	13.6	26	34.6	62	5	0.9	□	—
AQRVDS0453	4.53	13.6	26	34.6	62	5	0.9	□	—
AQRVDS0454	4.54	13.6	26	34.6	62	5	0.9	□	—
AQRVDS0455	4.55	13.7	26	34.6	62	5	0.9	●	8,490
AQRVDS0456	4.56	13.7	26	34.6	62	5	0.9	□	—
AQRVDS0457	4.57	13.7	26	34.6	62	5	0.9	□	—
AQRVDS0458	4.58	13.7	26	34.6	62	5	0.9	□	—
AQRVDS0459	4.59	13.8	26	34.6	62	5	1.0	□	—
AQRVDS0460	4.60	13.8	26	34.7	62	5	1.0	●	8,490
AQRVDS0461	4.61	13.8	26	34.7	62	5	1.0	□	—
AQRVDS0462	4.62	13.9	26	34.7	62	5	1.0	●	8,490
AQRVDS0463	4.63	13.9	26	34.7	62	5	1.0	□	—
AQRVDS0464	4.64	13.9	26	34.7	62	5	1.0	●	8,490
AQRVDS0465	4.65	14.0	26	34.7	62	5	1.0	●	8,490
AQRVDS0466	4.66	14.0	26	34.7	62	5	1.0	□	—
AQRVDS0467	4.67	14.0	26	34.7	62	5	1.0	□	—
AQRVDS0468	4.68	14.0	26	34.7	62	5	1.0	□	—
AQRVDS0469	4.69	14.1	26	34.7	62	5	1.0	□	—
AQRVDS0470	4.70	14.1	26	34.7	62	5	1.0	●	8,490
AQRVDS0471	4.71	14.1	26	34.7	62	5	1.0	□	—
AQRVDS0472	4.72	14.2	26	34.8	62	5	1.0	□	—
AQRVDS0473	4.73	14.2	26	34.8	62	5	1.0	□	—
AQRVDS0474	4.74	14.2	26	34.8	62	5	1.0	□	—
AQRVDS0475	4.75	14.3	26	34.8	62	5	1.0	●	8,490
AQRVDS0476	4.76	14.3	26	34.8	62	5	1.0	□	—
AQRVDS0477	4.77	14.3	26	34.8	62	5	1.0	□	—
AQRVDS0478	4.78	14.3	26	34.8	62	5	1.0	□	—
AQRVDS0479	4.79	14.4	26	34.8	62	5	1.0	□	—
AQRVDS0480	4.80	14.4	26	34.8	62	5	1.0	●	8,490
AQRVDS0481	4.81	14.4	26	34.8	62	5	1.0	□	—
AQRVDS0482	4.82	14.5	26	34.8	62	5	1.0	□	—
AQRVDS0483	4.83	14.5	26	34.9	62	5	1.0	□	—
AQRVDS0484	4.84	14.5	26	34.9	62	5	1.0	□	—
AQRVDS0485	4.85	14.6	26	34.9	62	5	1.0	●	8,490
AQRVDS0486	4.86	14.6	26	34.9	62	5	1.0	□	—
AQRVDS0487	4.87	14.6	26	34.9	62	5	1.0	□	—
AQRVDS0488	4.88	14.6	26	34.9	62	5	1.0	□	—
AQRVDS0489	4.89	14.7	26	34.9	62	5	1.0	□	—
AQRVDS0490	4.90	14.7	26	34.9	62	5	1.0	●	8,490
AQRVDS0491	4.91	14.7	26	34.9	62	5	1.0	□	—
AQRVDS0492	4.92	14.8	26	34.9	62	5	1.0	□	—
AQRVDS0493	4.93	14.8	26	34.9	62	5	1.0	□	—
AQRVDS0494	4.94	14.8	26	34.9	62	5	1.0	□	—
AQRVDS0495	4.95	14.9	26	35.0	62	5	1.0	●	8,490
AQRVDS0496	4.96	14.9	26	35.0	62	5	1.0	□	—
AQRVDS0497	4.97	14.9	26	35.0	62	5	1.0	□	—
AQRVDS0498	4.98	14.9	26	35.0	62	5	1.0	□	—
AQRVDS0499	4.99	15.0	26	35.0	62	5	1.0	□	—
AQRVDS0500	5.00	15.0	26	35.0	62	5	1.0	●	8,490
AQRVDS0501	5.01	15.0	26	38.1	66	6	1.0	□	—
AQRVDS0502	5.02	15.1	26	38.2	66	6	1.0	□	—
AQRVDS0503	5.03	15.1	26	38.2	66	6	1.0	□	—
AQRVDS0504	5.04	15.1	26	38.2	66	6	1.0	□	—
AQRVDS0505	5.05	15.2	26	38.2	66	6	1.0	●	8,990
AQRVDS0506	5.06	15.2	26	38.2	66	6	1.0	□	—
AQRVDS0507	5.07	15.2	26	38.2	66	6	1.1	□	—
AQRVDS0508	5.08	15.2	26	38.2	66	6	1.1	□	—
AQRVDS0509	5.09	15.3	26	38.2	66	6	1.1	□	—
AQRVDS0510	5.10	15.3	26	38.2	66	6	1.1	●	8,990
AQRVDS0511	5.11	15.3	26	38.2	66	6	1.1	□	—
AQRVDS0512	5.12	15.4	26	38.2	66	6	1.1	□	—
AQRVDS0513	5.13	15.4	26	38.2	66	6	1.1	□	—
AQRVDS0514	5.14	15.4	26	38.3	66	6	1.1	□	—

商品記号	直径	有効長	溝長	シャンク長	全長	シャンク径	先端	在庫	参考価格(円)
Code	DC	LU	LCF	LS	OAL	DCONMS	PL	Stock	Price(¥)
AQRVDS0515	5.15	15.5	26	38.3	66	6	1.1	●	8,990
AQRVDS0516	5.16	15.5	26	38.3	66	6	1.1	□	—
AQRVDS0517	5.17	15.5	26	38.3	66	6	1.1	□	—
AQRVDS0518	5.18	15.5	26	38.3	66	6	1.1	□	—
AQRVDS0519	5.19	15.6	26	38.3	66	6	1.1	□	—
AQRVDS0520	5.20	15.6	26	38.3	66	6	1.1	●	8,990
AQRVDS0521	5.21	15.6	26	38.3	66	6	1.1	□	—
AQRVDS0522	5.22	15.7	26	38.3	66	6	1.1	□	—
AQRVDS0523	5.23	15.7	26	38.3	66	6	1.1	□	—
AQRVDS0524	5.24	15.7	26	38.3	66	6	1.1	□	—
AQRVDS0525	5.25	15.8	26	38.4	66	6	1.1	●	8,990
AQRVDS0526	5.26	15.8	26	38.4	66	6	1.1	□	—
AQRVDS0527	5.27	15.8	26	38.4	66	6	1.1	□	—
AQRVDS0528	5.28	15.8	26	38.4	66	6	1.1	□	—
AQRVDS0529	5.29	15.9	26	38.4	66	6	1.1	□	—
AQRVDS0530	5.30	15.9	26	38.4	66	6	1.1	●	8,990
AQRVDS0531	5.31	15.9	26	38.4	66	6	1.1	□	—
AQRVDS0532	5.32	16.0	26	38.4	66	6	1.1	□	—
AQRVDS0533	5.33	16.0	26	38.4	66	6	1.1	□	—
AQRVDS0534	5.34	16.0	26	38.4	66	6	1.1	□	—
AQRVDS0535	5.35	16.1	26	38.4	66	6	1.1	●	8,990
AQRVDS0536	5.36	16.1	26	38.4	66	6	1.1	□	—
AQRVDS0537	5.37	16.1	26	38.5	66	6	1.1	□	—
AQRVDS0538	5.38	16.1	26	38.5	66	6	1.1	□	—
AQRVDS0539	5.39	16.2	26	38.5	66	6	1.1	□	—
AQRVDS0540	5.40	16.2	26	38.5	66	6	1.1	●	8,990
AQRVDS0541	5.41	16.2	26	38.5	66	6	1.1	□	—
AQRVDS0542	5.42	16.3	26	38.5	66	6	1.1	□	—
AQRVDS0543	5.43	16.3	26	38.5	66	6	1.1	□	—
AQRVDS0544	5.44	16.3	26	38.5	66	6	1.1	□	—
AQRVDS0545	5.45	16.4	26	38.5	66	6	1.1	●	8,990
AQRVDS0546	5.46	16.4	26	38.5	66	6	1.1	□	—
AQRVDS0547	5.47	16.4	26	38.5	66	6	1.1	□	—
AQRVDS0548	5.48	16.4	26	38.5	66	6	1.1	□	—
AQRVDS0549	5.49	16.5	26	38.6	66	6	1.1	□	—
AQRVDS0550	5.50	16.5	26	38.6	66	6	1.1	●	8,990
AQRVDS0551	5.51	16.5	28	36.6	66	6	1.1	□	—
AQRVDS0552	5.52	16.6	28	36.6	66	6	1.1	●	9,400
AQRVDS0553	5.53	16.6	28	36.6	66	6	1.1	□	—
AQRVDS0554	5.54	16.6	28	36.6	66	6	1.1	●	9,400
AQRVDS0555	5.55	16.7	28	36.6	66	6	1.1	●	9,400
AQRVDS0556	5.56	16.7	28	36.6	66	6	1.2	□	—
AQRVDS0557	5.57	16.7	28	36.6	66	6	1.2	●	9,400
AQRVDS0558	5.58	16.7	28	36.6	66	6	1.2	□	—
AQRVDS0559	5.59	16.8	28	36.6	66	6	1.2	□	—
AQRVDS0560	5.60	16.8	28	36.7	66	6	1.2	●	9,400
AQRVDS0561	5.61	16.8	28	36.7	66	6	1.2	□	—
AQRVDS0562	5.62	16.9	28	36.7	66	6	1.2	□	—
AQRVDS0563	5.63	16.9	28	36.7	66	6	1.2	□	—
AQRVDS0564	5.64	16.9	28	36.7	66	6	1.2	□	—
AQRVDS0565	5.65	17.0	28	36.7	66	6	1.2	●	9,400
AQRVDS0566	5.66	17.0	28	36.7	66	6	1.2	□	—
AQRVDS0567	5.67	17.0	28	36.7	66	6	1.2	□	—
AQRVDS0568	5.68	17.0	28	36.7	66	6	1.2	□	—
AQRVDS0569	5.69	17.1	28	36.7	66	6	1.2	□	—
AQRVDS0570	5.70	17.1	28	36.7	66	6	1.2	●	9,400
AQRVDS0571	5.71	17.1	28	36.7	66	6	1.2	□	—
AQRVDS0572	5.72	17.2	28	36.8	66	6	1.2	□	—
AQRVDS0573	5.73	17.2	28	36.8	66	6	1.2	□	—
AQRVDS0574	5.74	17.2	28	36.8	66	6	1.2	□	—
AQRVDS0575	5.75	17.3	28	36.8	66	6	1.2	●	9,400
AQRVDS0576	5.76	17.3	28	36.8	66	6	1.2	□	—
AQRVDS0577	5.77	17.3	28	36.8	66	6	1.2	□	—

※0.01mmサイズの直径許容差は0~-0.009mm  
Tolerance of diameter is 0 to -0.009mm for 0.01mm size

単位 (Unit):mm

商品記号	直径	有効長	溝長	シャンク長	全長	シャンク径	先端	在庫	参考価格(円)
Code	DC	LU	LCF	LS	OAL	DCONMS	PL	Stock	Price(¥)
AQRVDS0578	5.78	17.3	28	36.8	66	6	1.2	□	—
AQRVDS0579	5.79	17.4	28	36.8	66	6	1.2	□	—
AQRVDS0580	5.80	17.4	28	36.8	66	6	1.2	●	9,400
AQRVDS0581	5.81	17.4	28	36.8	66	6	1.2	□	—
AQRVDS0582	5.82	17.5	28	36.8	66	6	1.2	□	—
AQRVDS0583	5.83	17.5	28	36.9	66	6	1.2	□	—
AQRVDS0584	5.84	17.5	28	36.9	66	6	1.2	□	—
AQRVDS0585	5.85	17.6	28	36.9	66	6	1.2	●	9,400
AQRVDS0586	5.86	17.6	28	36.9	66	6	1.2	□	—
AQRVDS0587	5.87	17.6	28	36.9	66	6	1.2	□	—
AQRVDS0588	5.88	17.6	28	36.9	66	6	1.2	□	—
AQRVDS0589	5.89	17.7	28	36.9	66	6	1.2	□	—
AQRVDS0590	5.90	17.7	28	36.9	66	6	1.2	●	9,400
AQRVDS0591	5.91	17.7	28	36.9	66	6	1.2	□	—
AQRVDS0592	5.92	17.8	28	36.9	66	6	1.2	□	—
AQRVDS0593	5.93	17.8	28	36.9	66	6	1.2	□	—
AQRVDS0594	5.94	17.8	28	36.9	66	6	1.2	□	—
AQRVDS0595	5.95	17.9	28	37.0	66	6	1.2	●	9,400
AQRVDS0596	5.96	17.9	28	37.0	66	6	1.2	□	—
AQRVDS0597	5.97	17.9	28	37.0	66	6	1.2	□	—
AQRVDS0598	5.98	17.9	28	37.0	66	6	1.2	□	—
AQRVDS0599	5.99	18.0	28	37.0	66	6	1.2	□	—
AQRVDS0600	6.00	18.0	28	37.0	66	6	1.2	●	9,400
AQRVDS0610	6.10	18.3	32	40.2	74	7	1.3	●	9,400
AQRVDS0620	6.20	18.6	32	40.3	74	7	1.3	●	9,400
AQRVDS0630	6.30	18.9	32	40.4	74	7	1.3	●	9,400
AQRVDS0640	6.40	19.2	32	40.5	74	7	1.3	●	9,400
AQRVDS0650	6.50	19.5	32	40.6	74	7	1.3	●	9,400
AQRVDS0660	6.60	19.8	35	37.7	74	7	1.4	●	10,000
AQRVDS0670	6.70	20.1	35	37.7	74	7	1.4	●	10,000
AQRVDS0680	6.80	20.4	35	37.8	74	7	1.4	●	10,000
AQRVDS0690	6.90	20.7	35	37.9	74	7	1.4	●	10,000
AQRVDS0700	7.00	21.0	35	38.0	74	7	1.4	●	10,000
AQRVDS0710	7.10	21.3	35	42.2	79	8	1.5	●	10,600
AQRVDS0720	7.20	21.6	35	42.3	79	8	1.5	●	10,600
AQRVDS0730	7.30	21.9	35	42.4	79	8	1.5	●	10,600
AQRVDS0740	7.40	22.2	35	42.5	79	8	1.5	●	10,600
AQRVDS0750	7.50	22.5	35	42.6	79	8	1.6	●	10,600
AQRVDS0760	7.60	22.8	38	39.7	79	8	1.6	●	11,100
AQRVDS0770	7.70	23.1	38	39.7	79	8	1.6	●	11,100
AQRVDS0780	7.80	23.4	38	39.8	79	8	1.6	●	11,100
AQRVDS0790	7.90	23.7	38	39.9	79	8	1.6	●	11,100
AQRVDS0800	8.00	24.0	38	40.0	79	8	1.7	●	11,100
AQRVDS0810	8.10	24.3	38	43.2	83	9	1.7	●	11,800
AQRVDS0820	8.20	24.6	38	43.3	83	9	1.7	●	11,800
AQRVDS0830	8.30	24.9	38	43.4	83	9	1.7	●	11,800
AQRVDS0840	8.40	25.2	38	43.5	83	9	1.7	●	11,800
AQRVDS0850	8.50	25.5	38	43.6	83	9	1.8	●	11,800
AQRVDS0860	8.60	25.8	40	41.7	83	9	1.8	●	12,400
AQRVDS0870	8.70	26.1	40	41.7	83	9	1.8	●	12,400
AQRVDS0880	8.80	26.4	40	41.8	83	9	1.8	●	12,400
AQRVDS0890	8.90	26.7	40	41.9	83	9	1.8	●	12,400
AQRVDS0900	9.00	27.0	40	42.0	83	9	1.9	●	12,400
AQRVDS0910	9.10	27.3	40	47.2	89	10	1.9	●	13,000
AQRVDS0920	9.20	27.6	40	47.3	89	10	1.9	●	13,000
AQRVDS0930	9.30	27.9	40	47.4	89	10	1.9	●	13,000
AQRVDS0940	9.40	28.2	40	47.5	89	10	1.9	●	13,000
AQRVDS0950	9.50	28.5	40	47.6	89	10	2.0	●	13,000
AQRVDS0960	9.60	28.8	43	44.7	89	10	2.0	●	13,700
AQRVDS0970	9.70	29.1	43	44.7	89	10	2.0	●	13,700
AQRVDS0980	9.80	29.4	43	44.8	89	10	2.0	●	13,700
AQRVDS0990	9.90	29.7	43	44.9	89	10	2.1	●	13,700
AQRVDS1000	10.00	30.0	43	45.0	89	10	2.1	●	13,700

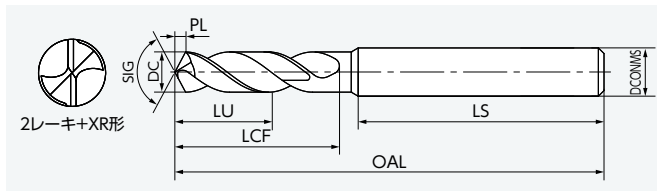
商品記号	直径	有効長	溝長	シャンク長	全長	シャンク径	先端	在庫	参考価格(円)
Code	DC	LU	LCF	LS	OAL	DCONMS	PL	Stock	Price(¥)
AQRVDS1010	10.10	30.3	43	50.2	95	11	2.1	●	14,200
AQRVDS1020	10.20	30.6	43	50.3	95	11	2.1	●	14,200
AQRVDS1030	10.30	30.9	43	50.4	95	11	2.1	●	14,200
AQRVDS1040	10.40	31.2	43	50.5	95	11	2.2	●	14,200
AQRVDS1050	10.50	31.5	43	50.6	95	11	2.2	●	14,200
AQRVDS1060	10.60	31.8	47	46.7	95	11	2.2	●	14,800
AQRVDS1070	10.70	32.1	47	46.7	95	11	2.2	●	14,800
AQRVDS1080	10.80	32.4	47	46.8	95	11	2.2	●	14,800
AQRVDS1090	10.90	32.7	47	46.9	95	11	2.3	●	14,800
AQRVDS1100	11.00	33.0	47	47.0	95	11	2.3	●	14,800
AQRVDS1110	11.10	33.3	47	53.2	102	12	2.3	●	15,300
AQRVDS1120	11.20	33.6	47	53.3	102	12	2.3	●	15,300
AQRVDS1130	11.30	33.9	47	53.4	102	12	2.3	●	15,300
AQRVDS1140	11.40	34.2	47	53.5	102	12	2.4	●	15,300
AQRVDS1150	11.50	34.5	47	53.6	102	12	2.4	●	15,300
AQRVDS1160	11.60	34.8	50	50.7	102	12	2.4	●	15,900
AQRVDS1170	11.70	35.1	50	50.7	102	12	2.4	●	15,900
AQRVDS1180	11.80	35.4	50	50.8	102	12	2.4	●	15,900
AQRVDS1190	11.90	35.7	50	50.9	102	12	2.5	●	15,900
AQRVDS1200	12.00	36.0	50	51.0	102	12	2.5	●	15,900
AQRVDS1210	12.10	36.3	50	50.2	102	13	2.5	●	16,400
AQRVDS1220	12.20	36.6	50	50.3	102	13	2.5	●	16,400
AQRVDS1230	12.30	36.9	50	50.4	102	13	2.5	●	16,400
AQRVDS1240	12.40	37.2	50	50.5	102	13	2.6	●	16,400
AQRVDS1250	12.50	37.5	50	50.6	102	13	2.6	●	16,400
AQRVDS1260	12.60	37.8	52	48.7	102	13	2.6	●	17,100
AQRVDS1270	12.70	38.1	52	48.7	102	13	2.6	●	17,100
AQRVDS1280	12.80	38.4	52	48.8	102	13	2.7	●	17,100
AQRVDS1290	12.90	38.7	52	48.9	102	13	2.7	●	17,100
AQRVDS1300	13.00	39.0	52	49.0	102	13	2.7	●	17,100
AQRVDS1310	13.10	39.3	53	52.2	107	14	2.7	●	17,600
AQRVDS1320	13.20	39.6	53	52.3	107	14	2.7	●	17,600
AQRVDS1330	13.30	39.9	53	52.4	107	14	2.8	●	17,600
AQRVDS1340	13.40	40.2	53	52.5	107	14	2.8	●	17,600
AQRVDS1350	13.50	40.5	53	52.6	107	14	2.8	●	17,600
AQRVDS1360	13.60	40.8	55	50.7	107	14	2.8	●	18,300
AQRVDS1370	13.70	41.1	55	50.7	107	14	2.8	●	18,300
AQRVDS1380	13.80	41.4	55	50.8	107	14	2.9	●	18,300
AQRVDS1390	13.90	41.7	55	50.9	107	14	2.9	●	18,300
AQRVDS1400	14.00	42.0	55	51.0	107	14	2.9	●	18,300
AQRVDS1410	14.10	42.3	55	53.2	110	15	2.9	●	18,800
AQRVDS1420	14.20	42.6	55	53.3	110	15	2.9	●	18,800
AQRVDS1430	14.30	42.9	55	53.4	110	15	3.0	●	18,800
AQRVDS1440	14.40	43.2	55	53.5	110	15	3.0	●	18,800
AQRVDS1450	14.50	43.5	55	53.6	110	15	3.0	●	18,800
AQRVDS1460	14.60	43.8	56	52.7	110	15	3.0	●	19,400
AQRVDS1470	14.70	44.1	56	52.7	110	15	3.0	●	19,400
AQRVDS1480	14.80	44.4	56	52.8	110	15	3.1	●	19,400
AQRVDS1490	14.90	44.7	56	52.9	110	15	3.1	●	19,400
AQRVDS1500	15.00	45.0	56	53.0	110	15	3.1	●	19,400
AQRVDS1510	15.10	45.3	56	56.2	114	16	3.1	●	20,100
AQRVDS1520	15.20	45.6	56	56.3	114	16	3.1	●	20,100
AQRVDS1530	15.30	45.9	56	56.4	114	16	3.2	●	20,100
AQRVDS1540	15.40	46.2	56	56.5	114	16	3.2	●	20,100
AQRVDS1550	15.50	46.5	56	56.6	114	16	3.2	●	20,100
AQRVDS1560	15.60	46.8	58	54.7	114	16	3.2	●	20,600
AQRVDS1570	15.70	47.1	58	54.7	114	16	3.3	●	20,600
AQRVDS1580	15.80	47.4	58	54.8	114	16	3.3	●	20,600
AQRVDS1590	15.90	47.7	58	54.9	114	16	3.3	●	20,600
AQRVDS1600	16.00	48.0	58	55.0	114	16	3.3	●	20,600

● 標準在庫品 Standard stock item  
 □ 特定代理店在庫品 Available for Japan customers only

# AQRVDR

## アクアREVOドリルレギュラ

AquaREVO Drills Regular



### LIST 9862 オーダー方法 Order 商品記号 Code

商品記号 Code	直径 DC	有効長 LU	溝長 LCF	シャンク長 LS	全長 OAL	シャンク径 DCONMS	先端 PL	在庫 Stock	参考価格(円) Price(¥)
AQRVDR0200	2.00	10.0	15	32.1	49	3	0.4	●	7,730
AQRVDR0205	2.05	10.3	18	29.2	49	3	0.4	●	7,730
AQRVDR0210	2.10	10.5	18	29.2	49	3	0.4	●	7,730
AQRVDR0215	2.15	10.8	18	29.3	49	3	0.4	●	7,730
AQRVDR0220	2.20	11.0	18	29.3	49	3	0.5	●	7,730
AQRVDR0225	2.25	11.3	18	29.4	49	3	0.5	●	7,730
AQRVDR0228	2.28	11.4	18	29.4	49	3	0.5	●	7,730
AQRVDR0230	2.30	11.5	18	29.4	49	3	0.5	●	7,730
AQRVDR0233	2.33	11.7	18	29.4	49	3	0.5	●	7,730
AQRVDR0235	2.35	11.8	18	29.4	49	3	0.5	●	7,730
AQRVDR0240	2.40	12.0	18	29.5	49	3	0.5	●	7,730
AQRVDR0245	2.45	12.3	18	29.5	49	3	0.5	●	7,730
AQRVDR0250	2.50	12.5	18	29.6	49	3	0.5	●	7,730
AQRVDR0255	2.55	12.8	20	27.6	49	3	0.5	●	7,730
AQRVDR0260	2.60	13.0	20	27.7	49	3	0.5	●	7,730
AQRVDR0265	2.65	13.3	20	27.7	49	3	0.5	●	7,730
AQRVDR0270	2.70	13.5	20	27.7	49	3	0.6	●	7,730
AQRVDR0275	2.75	13.8	20	27.8	49	3	0.6	●	7,730
AQRVDR0276	2.76	13.8	20	27.8	49	3	0.6	●	7,730
AQRVDR0278	2.78	13.9	20	27.8	49	3	0.6	●	7,730
AQRVDR0280	2.80	14.0	20	27.8	49	3	0.6	●	7,730
AQRVDR0285	2.85	14.3	20	27.9	49	3	0.6	●	7,730
AQRVDR0290	2.90	14.5	20	27.9	49	3	0.6	●	7,730
AQRVDR0295	2.95	14.8	20	28.0	49	3	0.6	●	7,730
AQRVDR0300	3.00	15.0	20	28.0	49	3	0.6	●	7,730
AQRVDR0305	3.05	15.3	25	33.2	60	4	0.6	●	8,320
AQRVDR0310	3.10	15.5	25	33.2	60	4	0.6	●	8,320
AQRVDR0315	3.15	15.8	25	33.3	60	4	0.7	●	8,320
AQRVDR0320	3.20	16.0	25	33.3	60	4	0.7	●	8,320
AQRVDR0325	3.25	16.3	25	33.4	60	4	0.7	●	8,320
AQRVDR0330	3.30	16.5	25	33.4	60	4	0.7	●	8,320
AQRVDR0335	3.35	16.8	25	33.4	60	4	0.7	●	8,320
AQRVDR0340	3.40	17.0	25	33.5	60	4	0.7	●	8,320
AQRVDR0345	3.45	17.3	25	33.5	60	4	0.7	●	8,320
AQRVDR0350	3.50	17.5	25	33.6	60	4	0.7	●	8,320
AQRVDR0355	3.55	17.8	28	30.6	60	4	0.7	●	8,750
AQRVDR0360	3.60	18.0	28	30.7	60	4	0.7	●	8,750
AQRVDR0365	3.65	18.3	28	30.7	60	4	0.8	●	8,750
AQRVDR0366	3.66	18.3	28	30.7	60	4	0.8	●	8,750
AQRVDR0368	3.68	18.4	28	30.7	60	4	0.8	●	8,750
AQRVDR0370	3.70	18.5	28	30.7	60	4	0.8	●	8,750
AQRVDR0375	3.75	18.8	28	30.8	60	4	0.8	●	8,750
AQRVDR0380	3.80	19.0	28	30.8	60	4	0.8	●	8,750
AQRVDR0385	3.85	19.3	28	30.9	60	4	0.8	●	8,750
AQRVDR0390	3.90	19.5	28	30.9	60	4	0.8	●	8,750
AQRVDR0395	3.95	19.8	28	31.0	60	4	0.8	●	8,750
AQRVDR0400	4.00	20.0	28	31.0	60	4	0.8	●	8,750
AQRVDR0405	4.05	20.3	32	43.2	77	5	0.8	●	9,400
AQRVDR0410	4.10	20.5	32	43.2	77	5	0.8	●	9,400
AQRVDR0415	4.15	20.8	32	43.3	77	5	0.9	●	9,400
AQRVDR0420	4.20	21.0	32	43.3	77	5	0.9	●	9,400
AQRVDR0425	4.25	21.3	32	43.4	77	5	0.9	●	9,400
AQRVDR0430	4.30	21.5	32	43.4	77	5	0.9	●	9,400
AQRVDR0435	4.35	21.8	32	43.4	77	5	0.9	●	9,400
AQRVDR0440	4.40	22.0	32	43.5	77	5	0.9	●	9,400
AQRVDR0445	4.45	22.3	32	43.5	77	5	0.9	●	9,400
AQRVDR0450	4.50	22.5	32	43.6	77	5	0.9	●	9,400
AQRVDR0455	4.55	22.8	39	36.6	77	5	0.9	●	10,000
AQRVDR0460	4.60	23.0	39	36.7	77	5	1.0	●	10,000
AQRVDR0462	4.62	23.1	39	36.7	77	5	1.0	●	10,000

単位 (Unit):mm

商品記号 Code	直径 DC	有効長 LU	溝長 LCF	シャンク長 LS	全長 OAL	シャンク径 DCONMS	先端 PL	在庫 Stock	参考価格(円) Price(¥)
AQRVDR0464	4.64	23.2	39	36.7	77	5	1.0	●	10,000
AQRVDR0465	4.65	23.3	39	36.7	77	5	1.0	●	10,000
AQRVDR0470	4.70	23.5	39	36.7	77	5	1.0	●	10,000
AQRVDR0475	4.75	23.8	39	36.8	77	5	1.0	●	10,000
AQRVDR0480	4.80	24.0	39	36.8	77	5	1.0	●	10,000
AQRVDR0485	4.85	24.3	39	36.9	77	5	1.0	●	10,000
AQRVDR0490	4.90	24.5	39	36.9	77	5	1.0	●	10,000
AQRVDR0495	4.95	24.8	39	37.0	77	5	1.0	●	10,000
AQRVDR0500	5.00	25.0	39	37.0	77	5	1.0	●	10,000
AQRVDR0505	5.05	25.3	40	40.2	82	6	1.0	●	10,600
AQRVDR0510	5.10	25.5	40	40.2	82	6	1.1	●	10,600
AQRVDR0515	5.15	25.8	40	40.3	82	6	1.1	●	10,600
AQRVDR0520	5.20	26.0	40	40.3	82	6	1.1	●	10,600
AQRVDR0525	5.25	26.3	40	40.4	82	6	1.1	●	10,600
AQRVDR0530	5.30	26.5	40	40.4	82	6	1.1	●	10,600
AQRVDR0535	5.35	26.8	40	40.4	82	6	1.1	●	10,600
AQRVDR0540	5.40	27.0	40	40.5	82	6	1.1	●	10,600
AQRVDR0545	5.45	27.3	40	40.5	82	6	1.1	●	10,600
AQRVDR0550	5.50	27.5	40	40.6	82	6	1.1	●	10,600
AQRVDR0552	5.52	27.6	42	38.6	82	6	1.1	●	11,100
AQRVDR0554	5.54	27.7	42	38.6	82	6	1.1	●	11,100
AQRVDR0555	5.55	27.8	42	38.6	82	6	1.1	●	11,100
AQRVDR0557	5.57	27.9	42	38.6	82	6	1.2	●	11,100
AQRVDR0560	5.60	28.0	42	38.7	82	6	1.2	●	11,100
AQRVDR0565	5.65	28.3	42	38.7	82	6	1.2	●	11,100
AQRVDR0570	5.70	28.5	42	38.7	82	6	1.2	●	11,100
AQRVDR0575	5.75	28.8	42	38.8	82	6	1.2	●	11,100
AQRVDR0580	5.80	29.0	42	38.8	82	6	1.2	●	11,100
AQRVDR0585	5.85	29.3	42	38.9	82	6	1.2	●	11,100
AQRVDR0590	5.90	29.5	42	38.9	82	6	1.2	●	11,100
AQRVDR0595	5.95	29.8	42	39.0	82	6	1.2	●	11,100
AQRVDR0600	6.00	30.0	42	39.0	82	6	1.2	●	11,100
AQRVDR0610	6.10	30.5	43	39.2	84	7	1.3	●	11,100
AQRVDR0620	6.20	31.0	43	39.3	84	7	1.3	●	11,100
AQRVDR0630	6.30	31.5	43	39.4	84	7	1.3	●	11,100
AQRVDR0640	6.40	32.0	43	39.5	84	7	1.3	●	11,100
AQRVDR0650	6.50	32.5	43	39.6	84	7	1.3	●	11,100
AQRVDR0660	6.60	33.0	44	38.7	84	7	1.4	●	11,800
AQRVDR0670	6.70	33.5	44	38.7	84	7	1.4	●	11,800
AQRVDR0680	6.80	34.0	44	38.8	84	7	1.4	●	11,800
AQRVDR0690	6.90	34.5	44	38.9	84	7	1.4	●	11,800
AQRVDR0700	7.00	35.0	44	39.0	84	7	1.4	●	11,800
AQRVDR0710	7.10	35.5	46	43.2	91	8	1.5	●	12,600
AQRVDR0720	7.20	36.0	46	43.3	91	8	1.5	●	12,600
AQRVDR0730	7.30	36.5	46	43.4	91	8	1.5	●	12,600
AQRVDR0740	7.40	37.0	46	43.5	91	8	1.5	●	12,600
AQRVDR0750	7.50	37.5	46	43.6	91	8	1.6	●	12,600
AQRVDR0760	7.60	38.0	47	42.7	91	8	1.6	●	13,100
AQRVDR0770	7.70	38.5	47	42.7	91	8	1.6	●	13,100
AQRVDR0780	7.80	39.0	47	42.8	91	8	1.6	●	13,100
AQRVDR0790	7.90	39.5	47	42.9	91	8	1.6	●	13,100
AQRVDR0800	8.00	40.0	47	43.0	91	8	1.7	●	13,100
AQRVDR0810	8.10	40.5	55	42.2	99	9	1.7	●	14,000
AQRVDR0820	8.20	41.0	55	42.3	99	9	1.7	●	14,000
AQRVDR0830	8.30	41.5	55	42.4	99	9	1.7	●	14,000
AQRVDR0840	8.40	42.0	55	42.5	99	9	1.7	●	14,000
AQRVDR0850	8.50	42.5	55	42.6	99	9	1.8	●	14,000
AQRVDR0860	8.60	43.0	57	40.7	99	9	1.8	●	14,500
AQRVDR0870	8.70	43.5	57	40.7	99	9	1.8	●	14,500
AQRVDR0880	8.80	44.0	57	40.8	99	9	1.8	●	14,500

※0.01mmサイズの直径許容差は0~-0.009mm  
Tolerance of diameter is 0 to -0.009mm for 0.01mm size



単位 (Unit):mm

商品記号	直径	有効長	溝長	シャンク長	全長	シャンク径	先端	在庫	参考価格(円)
Code	DC	LU	LCF	LS	OAL	DCONMS	PL	Stock	Price(¥)
AQRVDR0890	8.90	44.5	57	40.9	99	9	1.8	●	14,500
AQRVDR0900	9.00	45.0	57	41.0	99	9	1.9	●	14,500
AQRVDR0910	9.10	45.5	60	45.2	107	10	1.9	●	15,200
AQRVDR0920	9.20	46.0	60	45.3	107	10	1.9	●	15,200
AQRVDR0930	9.30	46.5	60	45.4	107	10	1.9	●	15,200
AQRVDR0940	9.40	47.0	60	45.5	107	10	1.9	●	15,200
AQRVDR0950	9.50	47.5	60	45.6	107	10	2.0	●	15,200
AQRVDR0960	9.60	48.0	62	43.7	107	10	2.0	●	15,900
AQRVDR0970	9.70	48.5	62	43.7	107	10	2.0	●	15,900
AQRVDR0980	9.80	49.0	62	43.8	107	10	2.0	●	15,900
AQRVDR0990	9.90	49.5	62	43.9	107	10	2.1	●	15,900
AQRVDR1000	10.00	50.0	62	44.0	107	10	2.1	●	15,900
AQRVDR1010	10.10	50.5	68	46.2	116	11	2.1	●	16,500
AQRVDR1020	10.20	51.0	68	46.3	116	11	2.1	●	16,500
AQRVDR1030	10.30	51.5	68	46.4	116	11	2.1	●	16,500
AQRVDR1040	10.40	52.0	68	46.5	116	11	2.2	●	16,500
AQRVDR1050	10.50	52.5	68	46.6	116	11	2.2	●	16,500
AQRVDR1060	10.60	53.0	70	44.7	116	11	2.2	●	17,300
AQRVDR1070	10.70	53.5	70	44.7	116	11	2.2	●	17,300
AQRVDR1080	10.80	54.0	70	44.8	116	11	2.2	●	17,300
AQRVDR1090	10.90	54.5	70	44.9	116	11	2.3	●	17,300
AQRVDR1100	11.00	55.0	70	45.0	116	11	2.3	●	17,300
AQRVDR1110	11.10	55.5	73	48.2	123	12	2.3	●	18,000
AQRVDR1120	11.20	56.0	73	48.3	123	12	2.3	●	18,000
AQRVDR1130	11.30	56.5	73	48.4	123	12	2.3	●	18,000
AQRVDR1140	11.40	57.0	73	48.5	123	12	2.4	●	18,000
AQRVDR1150	11.50	57.5	73	48.6	123	12	2.4	●	18,000
AQRVDR1160	11.60	58.0	76	45.7	123	12	2.4	●	18,600
AQRVDR1170	11.70	58.5	76	45.7	123	12	2.4	●	18,600
AQRVDR1180	11.80	59.0	76	45.8	123	12	2.4	●	18,600
AQRVDR1190	11.90	59.5	76	45.9	123	12	2.5	●	18,600
AQRVDR1200	12.00	60.0	76	46.0	123	12	2.5	●	18,600
AQRVDR1210	12.10	60.5	79	57.2	138	13	2.5	●	19,200
AQRVDR1220	12.20	61.0	79	57.3	138	13	2.5	●	19,200
AQRVDR1230	12.30	61.5	79	57.4	138	13	2.5	●	19,200
AQRVDR1240	12.40	62.0	79	57.5	138	13	2.6	●	19,200

商品記号	直径	有効長	溝長	シャンク長	全長	シャンク径	先端	在庫	参考価格(円)
Code	DC	LU	LCF	LS	OAL	DCONMS	PL	Stock	Price(¥)
AQRVDR1250	12.50	62.5	79	57.6	138	13	2.6	●	19,200
AQRVDR1260	12.60	63.0	81	55.7	138	13	2.6	●	19,800
AQRVDR1270	12.70	63.5	81	55.7	138	13	2.6	●	19,800
AQRVDR1280	12.80	64.0	81	55.8	138	13	2.7	●	19,800
AQRVDR1290	12.90	64.5	81	55.9	138	13	2.7	●	19,800
AQRVDR1300	13.00	65.0	81	56.0	138	13	2.7	●	19,800
AQRVDR1310	13.10	65.5	87	59.2	148	14	2.7	●	20,600
AQRVDR1320	13.20	66.0	87	59.3	148	14	2.7	●	20,600
AQRVDR1330	13.30	66.5	87	59.4	148	14	2.8	●	20,600
AQRVDR1340	13.40	67.0	87	59.5	148	14	2.8	●	20,600
AQRVDR1350	13.50	67.5	87	59.6	148	14	2.8	●	20,600
AQRVDR1360	13.60	68.0	90	56.7	148	14	2.8	●	21,200
AQRVDR1370	13.70	68.5	90	56.7	148	14	2.8	●	21,200
AQRVDR1380	13.80	69.0	90	56.8	148	14	2.9	●	21,200
AQRVDR1390	13.90	69.5	90	56.9	148	14	2.9	●	21,200
AQRVDR1400	14.00	70.0	90	57.0	148	14	2.9	●	21,200
AQRVDR1410	14.10	70.5	92	60.2	154	15	2.9	●	21,800
AQRVDR1420	14.20	71.0	92	60.3	154	15	2.9	●	21,800
AQRVDR1430	14.30	71.5	92	60.4	154	15	3.0	●	21,800
AQRVDR1440	14.40	72.0	92	60.5	154	15	3.0	●	21,800
AQRVDR1450	14.50	72.5	92	60.6	154	15	3.0	●	21,800
AQRVDR1460	14.60	73.0	94	58.7	154	15	3.0	●	22,600
AQRVDR1470	14.70	73.5	94	58.7	154	15	3.0	●	22,600
AQRVDR1480	14.80	74.0	94	58.8	154	15	3.1	●	22,600
AQRVDR1490	14.90	74.5	94	58.9	154	15	3.1	●	22,600
AQRVDR1500	15.00	75.0	94	59.0	154	15	3.1	●	22,600
AQRVDR1510	15.10	75.5	97	63.2	162	16	3.1	●	23,300
AQRVDR1520	15.20	76.0	97	63.3	162	16	3.1	●	23,300
AQRVDR1530	15.30	76.5	97	63.4	162	16	3.2	●	23,300
AQRVDR1540	15.40	77.0	97	63.5	162	16	3.2	●	23,300
AQRVDR1550	15.50	77.5	97	63.6	162	16	3.2	●	23,300
AQRVDR1560	15.60	78.0	99	61.7	162	16	3.2	●	23,900
AQRVDR1570	15.70	78.5	99	61.7	162	16	3.3	●	23,900
AQRVDR1580	15.80	79.0	99	61.8	162	16	3.3	●	23,900
AQRVDR1590	15.90	79.5	99	61.9	162	16	3.3	●	23,900
AQRVDR1600	16.00	80.0	99	62.0	162	16	3.3	●	23,900

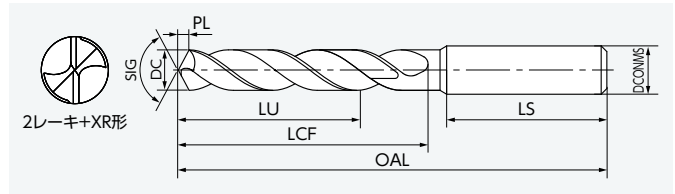
# AQRVDSL

## アクアREVOドリルセミロング

AquaREVO Drills Semi-long



超硬 REVO D h7 135° 30° h6 7DC 2.0-16.0  
工具材料 コーティング 直径許容差 先端角 ねじれ角 シャンク径公差 加工穴深さ 直径範囲



LIST 9870 オーダ方法 Order 商品記号 Code

商品記号 Code	直径 DC	有効長 LU	溝長 LCF	シャンク長 LS	全長 OAL	シャンク径 DCONMS	先端 PL	在庫 Stock	参考価格(円) Price(¥)
AQRVDSL0200	2.0	14.0	25	30.1	57	3	0.4	●	10,000
AQRVDSL0210	2.1	14.7	25	30.2	57	3	0.4	●	10,000
AQRVDSL0220	2.2	15.4	27	28.3	57	3	0.5	●	10,000
AQRVDSL0230	2.3	16.1	27	28.4	57	3	0.5	●	10,000
AQRVDSL0240	2.4	16.8	32	28.5	62	3	0.5	●	10,000
AQRVDSL0250	2.5	17.5	32	28.6	62	3	0.5	●	10,000
AQRVDSL0260	2.6	18.2	32	28.7	62	3	0.5	●	10,000
AQRVDSL0270	2.7	18.9	35	28.7	65	3	0.6	●	10,000
AQRVDSL0280	2.8	19.6	35	28.8	65	3	0.6	●	10,000
AQRVDSL0290	2.9	20.3	35	28.9	65	3	0.6	●	10,000
AQRVDSL0300	3.0	21.0	35	29.0	65	3	0.6	●	10,000
AQRVDSL0310	3.1	21.7	38	29.2	69	4	0.6	●	10,800
AQRVDSL0320	3.2	22.4	38	29.3	69	4	0.7	●	10,800
AQRVDSL0330	3.3	23.1	38	29.4	69	4	0.7	●	10,800
AQRVDSL0340	3.4	23.8	41	29.5	72	4	0.7	●	10,800
AQRVDSL0350	3.5	24.5	41	29.6	72	4	0.7	●	10,800
AQRVDSL0360	3.6	25.2	41	29.7	72	4	0.7	●	11,300
AQRVDSL0370	3.7	25.9	41	29.7	72	4	0.8	●	11,300
AQRVDSL0380	3.8	26.6	45	29.8	76	4	0.8	●	11,300
AQRVDSL0390	3.9	27.3	45	29.9	76	4	0.8	●	11,300
AQRVDSL0400	4.0	28.0	45	30.0	76	4	0.8	●	11,300
AQRVDSL0410	4.1	28.7	45	40.2	87	5	0.8	●	12,300
AQRVDSL0420	4.2	29.4	45	40.3	87	5	0.9	●	12,300
AQRVDSL0430	4.3	30.1	49	40.4	91	5	0.9	●	12,300
AQRVDSL0440	4.4	30.8	49	40.5	91	5	0.9	●	12,300
AQRVDSL0450	4.5	31.5	49	40.6	91	5	0.9	●	12,300
AQRVDSL0460	4.6	32.2	49	40.7	91	5	1.0	●	13,000
AQRVDSL0470	4.7	32.9	49	40.7	91	5	1.0	●	13,000
AQRVDSL0480	4.8	33.6	55	40.8	97	5	1.0	●	13,000
AQRVDSL0490	4.9	34.3	55	40.9	97	5	1.0	●	13,000
AQRVDSL0500	5.0	35.0	55	41.0	97	5	1.0	●	13,000
AQRVDSL0510	5.1	35.7	55	40.2	97	6	1.1	●	13,800
AQRVDSL0520	5.2	36.4	55	40.3	97	6	1.1	●	13,800
AQRVDSL0530	5.3	37.1	55	40.4	97	6	1.1	●	13,800
AQRVDSL0540	5.4	37.8	60	40.5	102	6	1.1	●	13,800
AQRVDSL0550	5.5	38.5	60	40.6	102	6	1.1	●	13,800
AQRVDSL0560	5.6	39.2	60	40.7	102	6	1.2	●	14,500
AQRVDSL0570	5.7	39.9	60	40.7	102	6	1.2	●	14,500
AQRVDSL0580	5.8	40.6	60	40.8	102	6	1.2	●	14,500
AQRVDSL0590	5.9	41.3	60	40.9	102	6	1.2	●	14,500
AQRVDSL0600	6.0	42.0	60	41.0	102	6	1.2	●	14,500
AQRVDSL0610	6.1	42.7	66	42.2	110	7	1.3	●	14,500
AQRVDSL0620	6.2	43.4	66	42.3	110	7	1.3	●	14,500
AQRVDSL0630	6.3	44.1	66	42.4	110	7	1.3	●	14,500
AQRVDSL0640	6.4	44.8	66	42.5	110	7	1.3	●	14,500
AQRVDSL0650	6.5	45.5	66	42.6	110	7	1.3	●	14,500
AQRVDSL0660	6.6	46.2	66	42.7	110	7	1.4	●	15,300
AQRVDSL0670	6.7	46.9	66	42.7	110	7	1.4	●	15,300
AQRVDSL0680	6.8	47.6	72	42.8	116	7	1.4	●	15,300
AQRVDSL0690	6.9	48.3	72	42.9	116	7	1.4	●	15,300
AQRVDSL0700	7.0	49.0	72	43.0	116	7	1.4	●	15,300
AQRVDSL0710	7.1	49.7	72	42.2	116	8	1.5	●	16,400
AQRVDSL0720	7.2	50.4	72	42.3	116	8	1.5	●	16,400
AQRVDSL0730	7.3	51.1	72	42.4	116	8	1.5	●	16,400
AQRVDSL0740	7.4	51.8	72	42.5	116	8	1.5	●	16,400
AQRVDSL0750	7.5	52.5	72	42.6	116	8	1.6	●	16,400
AQRVDSL0760	7.6	53.2	78	42.7	122	8	1.6	●	17,100
AQRVDSL0770	7.7	53.9	78	42.7	122	8	1.6	●	17,100
AQRVDSL0780	7.8	54.6	78	42.8	122	8	1.6	●	17,100
AQRVDSL0790	7.9	55.3	78	42.9	122	8	1.6	●	17,100

単位 (Unit):mm

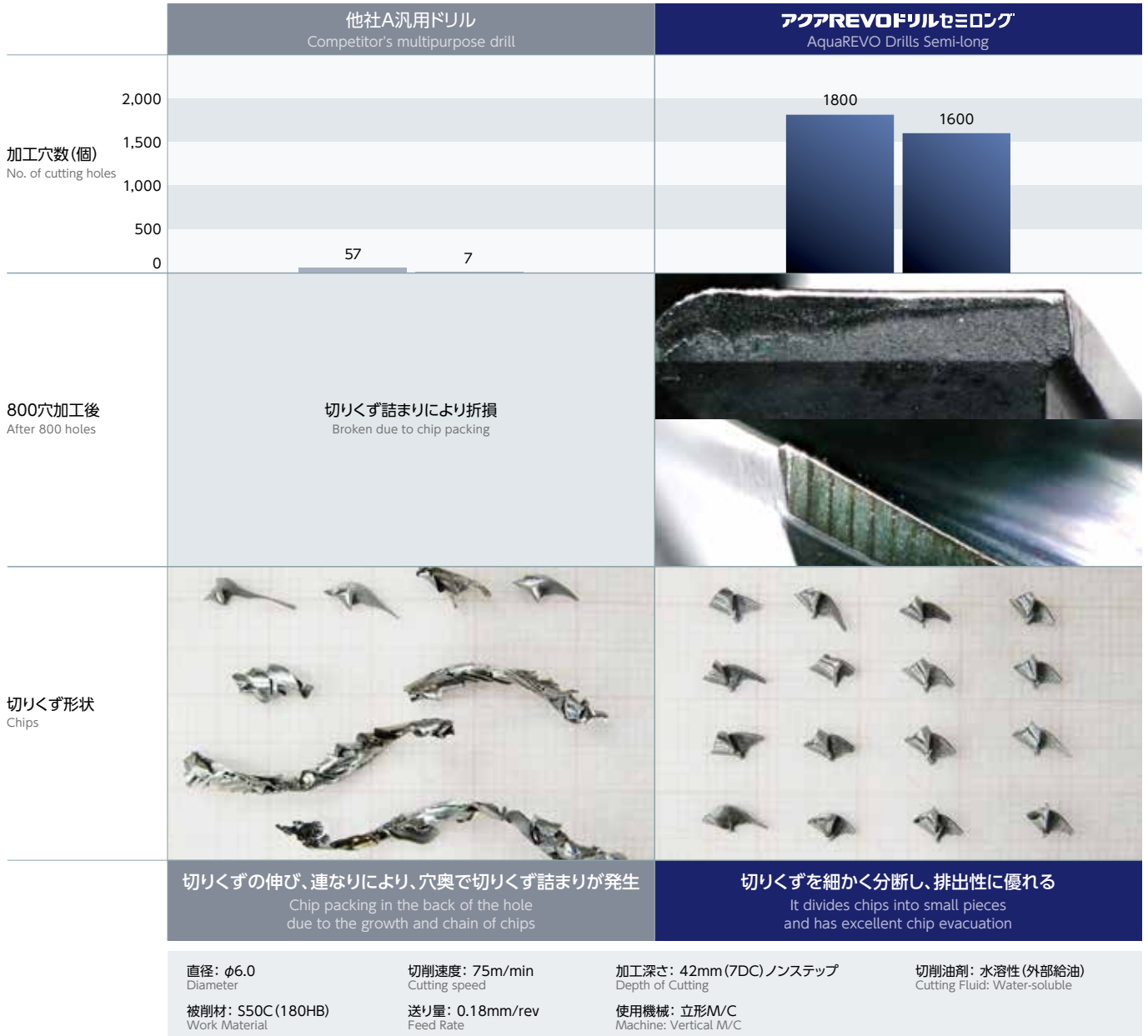
商品記号 Code	直径 DC	有効長 LU	溝長 LCF	シャンク長 LS	全長 OAL	シャンク径 DCONMS	先端 PL	在庫 Stock	参考価格(円) Price(¥)
AQRVDSL0800	8.0	56.0	78	43.0	122	8	1.7	●	17,100
AQRVDSL0810	8.1	56.7	79	47.2	128	9	1.7	●	18,200
AQRVDSL0820	8.2	57.4	79	47.3	128	9	1.7	●	18,200
AQRVDSL0830	8.3	58.1	79	47.4	128	9	1.7	●	18,200
AQRVDSL0840	8.4	58.8	79	47.5	128	9	1.7	●	18,200
AQRVDSL0850	8.5	59.5	79	47.6	128	9	1.8	●	18,200
AQRVDSL0860	8.6	60.2	85	47.7	134	9	1.8	●	18,800
AQRVDSL0870	8.7	60.9	85	47.7	134	9	1.8	●	18,800
AQRVDSL0880	8.8	61.6	85	47.8	134	9	1.8	●	18,800
AQRVDSL0890	8.9	62.3	85	47.9	134	9	1.8	●	18,800
AQRVDSL0900	9.0	63.0	85	48.0	134	9	1.9	●	18,800
AQRVDSL0910	9.1	63.7	85	47.2	134	10	1.9	●	19,800
AQRVDSL0920	9.2	64.4	85	47.3	134	10	1.9	●	19,800
AQRVDSL0930	9.3	65.1	85	47.4	134	10	1.9	●	19,800
AQRVDSL0940	9.4	65.8	85	47.5	134	10	1.9	●	19,800
AQRVDSL0950	9.5	66.5	85	47.6	134	10	2.0	●	19,800
AQRVDSL0960	9.6	67.2	92	48.7	142	10	2.0	●	20,600
AQRVDSL0970	9.7	67.9	92	48.7	142	10	2.0	●	20,600
AQRVDSL0980	9.8	68.6	92	48.8	142	10	2.0	●	20,600
AQRVDSL0990	9.9	69.3	92	48.9	142	10	2.1	●	20,600
AQRVDSL1000	10.0	70.0	92	49.0	142	10	2.1	●	20,600
AQRVDSL1010	10.1	70.7	92	55.2	149	11	2.1	●	21,500
AQRVDSL1020	10.2	71.4	92	55.3	149	11	2.1	●	21,500
AQRVDSL1030	10.3	72.1	92	55.4	149	11	2.1	●	21,500
AQRVDSL1040	10.4	72.8	92	55.5	149	11	2.2	●	21,500
AQRVDSL1050	10.5	73.5	92	55.6	149	11	2.2	●	21,500
AQRVDSL1060	10.6	74.2	92	55.7	149	11	2.2	●	22,600
AQRVDSL1070	10.7	74.9	99	55.7	156	11	2.2	●	22,600
AQRVDSL1080	10.8	75.6	99	55.8	156	11	2.2	●	22,600
AQRVDSL1090	10.9	76.3	99	55.9	156	11	2.3	●	22,600
AQRVDSL1100	11.0	77.0	99	56.0	156	11	2.3	●	22,600
AQRVDSL1110	11.1	77.7	99	55.2	156	12	2.3	●	23,300
AQRVDSL1120	11.2	78.4	99	55.3	156	12	2.3	●	23,300
AQRVDSL1130	11.3	79.1	99	55.4	156	12	2.3	●	23,300
AQRVDSL1140	11.4	79.8	99	55.5	156	12	2.4	●	23,300
AQRVDSL1150	11.5	80.5	99	55.6	156	12	2.4	●	23,300
AQRVDSL1160	11.6	81.2	99	55.7	156	12	2.4	●	24,200
AQRVDSL1170	11.7	81.9	99	55.7	156	12	2.4	●	24,200
AQRVDSL1180	11.8	82.6	99	55.8	156	12	2.4	●	24,200
AQRVDSL1190	11.9	83.3	107	54.9	163	12	2.5	●	24,200
AQRVDSL1200	12.0	84.0	107	55.0	163	12	2.5	●	24,200
AQRVDSL1250	12.5	87.5	107	54.6	163	13	2.6	●	25,800
AQRVDSL1300	13.0	91.0	107	55.0	163	13	2.7	●	26,800
AQRVDSL1350	13.5	94.5	114	56.6	172	14	2.8	●	28,800
AQRVDSL1400	14.0	98.0	114	57.0	172	14	2.9	●	29,800
AQRVDSL1450	14.5	101.5	120	55.6	177	15	3.0	●	31,600
AQRVDSL1500	15.0	105.0	121	63.0	185	15	3.1	●	32,700
AQRVDSL1550	15.5	108.5	127	62.6	191	16	3.2	●	35,000
AQRVDSL1600	16.0	112.0	127	63.0	191	16	3.3	●	35,900

長寿命

Long tool life

外部給油でも切りくず排出性が良く、7D深穴加工が可能

Smooth chip evacuation even with external coolant, 7×DC deep hole drilling is possible



ISO13399に準拠した寸法記号について

- ISO13399は工具の電子データの世界共通化を目的とした国際規格です。
- 下記に示す通り、ISO13399に準拠した寸法記号での表記を開始しています。
- ISO13399 is an international standard aimed at universalizing the electronic data of tools.
- As shown below, we have started to use the designations that comply with ISO13399.

新記号	移行前記号	内容	英語
DC	Dc	直径	Cutting diameter
LCF	ℓ	溝長	Length chip flute
LU		有効長	Usable length
LS		シャンク長	Shank length
OAL	L	全長	Overall length
DCONMS	Ds	シャンク径	Connection diameter
PL		先端	Point length
SIG		先端角	Point angle

基準切削条件 Standard Cutting Conditions

被削材 Work Material	一般構造用鋼 炭素鋼、ねずみ鋳鉄 SS400 S50C FC250 Structural Steel Carbon Steel, Cast Iron		合金鋼、調質鋼 SCM440 NAK Alloy Steel Heat Treated Steel		ダイス鋼 プリハードン鋼 SKD61 NAK HPM Mold Steel Pre-Hardened Steel		高硬度鋼 Hardened Steel		ダクタイル鋳鉄 FCD400 Ductile Cast Iron		ステンレス鋼 SUS304 SUS316 Stainless Steel	
	直径 Drill Dia. (mm)	回転数 Rotation (min <sup>-1</sup> )	送り速度 Feed (mm/min)	回転数 Rotation (min <sup>-1</sup> )	送り速度 Feed (mm/min)	回転数 Rotation (min <sup>-1</sup> )	送り速度 Feed (mm/min)	回転数 Rotation (min <sup>-1</sup> )	送り速度 Feed (mm/min)	回転数 Rotation (min <sup>-1</sup> )	送り速度 Feed (mm/min)	回転数 Rotation (min <sup>-1</sup> )
	~200HB		20~30HRC		30~40HRC		40~50HRC					
<b>AQRVDS</b> アクアREVOドリルスタブ AquaREVO Drills Stub												
2.0	16000	1000	12700	800	7200	350	4800	190	12000	750	3200	140
3.0	10600	1100	8500	890	4800	390	3200	210	8000	830	2120	150
5.0	6400	1100	5100	890	2900	390	1900	210	4800	830	1280	150
8.0	4000	1100	3200	890	1800	390	1200	210	3000	830	800	150
10.0	3200	1050	2500	840	1400	380	1000	200	2400	800	640	150
12.0	2650	1000	2100	800	1200	350	800	190	2000	750	530	140
16.0	2000	890	1600	700	900	320	600	170	1500	660	400	120
<b>AQRVDR</b> アクアREVOドリルレギュラ AquaREVO Drills Regular												
2.0	16000	900	12700	720	7200	320	4800	170	12000	680	3200	130
3.0	10600	1000	8500	810	4800	360	3200	190	8000	760	2120	140
5.0	6400	1000	5100	810	2900	360	1900	190	4800	760	1280	140
8.0	4000	1000	3200	810	1800	350	1200	190	3000	760	800	140
10.0	3200	960	2500	760	1400	340	1000	180	2400	720	640	130
12.0	2650	900	2100	720	1200	310	800	170	2000	680	530	130
16.0	2000	810	1600	650	900	290	600	150	1500	600	400	110
<b>AQRVDSL</b> アクアREVOドリルセミロング AquaREVO Drills Semi-long												
2.0	12000	670	9550	540	5400	240	3660	130	8920	510	2400	95
3.0	8000	740	6370	610	3600	270	2440	145	5940	570	1600	105
5.0	4780	740	3820	610	2160	270	1460	145	3570	570	960	105
8.0	2980	740	2400	610	1350	260	920	145	2230	550	600	105
10.0	2400	720	1900	570	1080	260	730	135	1780	530	480	95
12.0	1990	675	1600	550	900	240	610	130	1480	500	400	95
16.0	1500	600	1200	480	680	220	460	110	1120	450	300	80

切削条件ご利用の注意

- 1) 機械剛性やワーククランプ、加工部形状などの状況により切削条件を調整してください。
- 2) 機械や加工物取り付けにおいて剛性がない場合、びびりが発生する場合は、上表の回転数と送り速度を同じ割合で下げてください。
- 3) ウェット加工は水溶性切削油剤を使用した場合です。
- 4) 不水溶性切削油剤の場合には回転数と送り速度を20%下げてください。
- 5) アルミニウム合金、軽金属、ステンレス鋼の加工には不向きです。
- 6) ステンレス鋼は、穴深さが2DCを超える場合はステップ加工を行ってください。
- 7) ドライ加工の場合、冷却及び切りくず除去のためエアブローを行ってください。
- 8) 高温の切りくずドリル折損時の火花により火傷や火災の危険がありますので、防火対策を行ってください。
- 9) 被削材や加工条件により切りくず排出性が悪くなる事があります。その場合にはステップ送りをしてください。穴あけ深さ3DCを超える場合はステップ送りを推奨します。
- 10) ステップ送りは穴の上端面に戻してください。
- 11) ステップ量は0.5~1.0DCを目安にしてください。
- 12) ドリルの振れを0.02mm以下に、小径・高速切削の場合は0.01mm以下に抑えてチャッキングしてください。

Attention on using the cutting condition tables

- 1) Adjust cutting condition according to the rigidity of machine or work clamp state.
- 2) In machine or installation of machining step, when there is no rigidity of machine or chattering occurs, reduce the rotation and feed rate.
- 3) Wet condition are for drilling with water soluble cutting fluid.
- 4) In non-water soluble cutting fluid, reduce the rotation and feed rate by 20%.
- 5) Drilling Aluminum Alloy, Light Metal, Stainless Steel are not recommended.
- 6) Drilling the step feed in Stainless Steel when hole depth more than 2xDC deep.
- 7) Use air blow for cooling and the chip exclusion in dry process.
- 8) By sparks during cutting, or heat by breakage, or hot chip, there is danger of fire. Take fire prevention measures.
- 9) A work material and cutting condition to chip removal may be worse. In that case, please step feed. It is recommended to step feeding for drilling depth of more than 3xDC.
- 10) Retraction of the step feed is to be returned to the top of the hole.
- 11) Step feed is recommended to 0.5~1.0xDC.
- 12) Please use the fixture to control the amplitude of the drill bit below 0.02mm, for small diameter, high-speed cutting control amplitude of the drill bit 0.01mm or less.



www.nachi-fujikoshi.co.jp

本社	Tel:03-5568-5111	Fax:03-5568-5206	東京都港区東新橋1-9-2 汐留住友ビル17F	〒105-0021	
富士事業所	Tel:076-423-5111	Fax:076-493-5211	富山市不二越本町1-1-1	〒930-8511	
東日本支社	Tel:03-5568-5285	Fax:03-5568-5293	中日本支社	Tel:052-769-6816	Fax:052-769-6828
北海道営業所	Tel:011-782-0006	Fax:011-782-0033	東海支店	Tel:053-454-4160	Fax:053-454-4845
山形営業所	Tel:0237-71-0321	Fax:0237-72-5212	北陸支店	Tel:076-425-8013	Fax:076-492-4319
福島営業所	Tel:024-991-4511	Fax:024-935-1450	西日本支社	Tel:06-7178-5101	Fax:06-7178-5110
北関東支店	Tel:0276-46-7511	Fax:0276-46-4599	中国四国支店	Tel:082-568-7460	Fax:082-568-7465
信州営業所	Tel:0268-28-7863	Fax:0268-21-1185	九州支店	Tel:092-441-2505	Fax:092-471-6600
			㈱ナチ関東	Tel:03-5568-5190	Fax:03-5568-5195
			㈱ナチ常盤	Tel:03-6252-3677	Fax:03-6252-3678
			㈱ナチ東海	Tel:052-769-6911	Fax:052-769-6913
			㈱ナチ北陸	Tel:076-424-3991	Fax:076-492-4319
			㈱ナチ関西	Tel:06-7178-2200	Fax:06-7178-2201

困ったときのテレホンサービス

☎ 0120-714-159

- 切削条件・工具選定など、お気軽にお問い合わせください。
- 商品の価格、在庫はお求めになる販売店、代理店および不二越の営業拠点へお問い合わせください。
- お求めになる販売店をお探しの方は最寄りの不二越営業拠点までお問い合わせください。

● 本カタログの商品は外観・仕様等、性能向上のため予告なく変更することがあります。 ● カタログ掲載内容の無断転載及びコピーは固く禁じます。  
● The designs, specifications and / or dimensions are subject to change without notice. ● Unauthorized reproduction of catalog contain is strictly forbidden.

CATALOG NO. 2200-5

2023.9.X-MD-MIZUNO