

# LED人感ライト [センサー付きライト]

LCL-12 (リード線式)

LCL-12C (ACプラグ式)



## 省エネ・環境に配慮したLED人感ライトです。 広範囲をムラ無く照らします！

人感ライトは、人体から放出される遠赤外線(≒体温)をキャッチするパッシブインフラレッド方式の人感センサーで、人や車の動きを検知すると自動的にランプが点灯し一定時間後消灯します。侵入者への威嚇をはじめ、車の入出庫用や来客用の自動照明として幅広くご使用いただけます。

### 接点出力により他システムと連動可能

無電圧リレー出力 (c接点) を搭載していますので、カメラシステムなどとの連動が可能です。(LCL-12のみ)

### セキュリティ性を重視した電球監視出力装備

電球の取り外しや万が一の電球故障(※)を検知して出力する電球監視出力を標準装備しています。(LCL-12のみ)

(※) 故障の内容によっては検出できない場合があります。

### 取り付けは自由自在

防雨構造ですので屋外にも設置できます。しかも天井面、壁面に取り付けが可能です。また、オプションのボール取付金具を使用すれば、ボール設置も可能です。

### 点灯時間調整機能

ライトの点灯時間を約2秒～約5分の間で設定することができます。

### フラッシング機能

連続点灯時間とは別にフラッシング(点滅)の動作時間を独立して設定できますので、連続点灯後にフラッシング動作させるなどの動作が可能です。

### 親切設計

- 昼夜判別機能を搭載
- 電球へのストレスを低減するゼロクロス点灯方式採用

### ■用途例

- 侵入者を威嚇する防犯灯として
- 玄関口・通路などの照明灯として

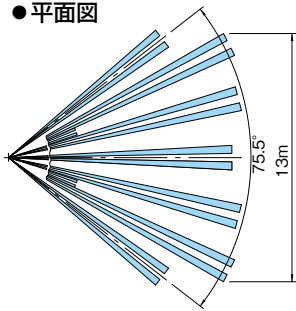


- その他にも、車庫入れの際の誘導灯や工事現場・作業現場での照明灯など、様々なシーンにお使いいただけます。

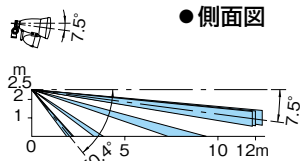
# LED式人感ライト

## ■ 検知エリア

### ● 平面図

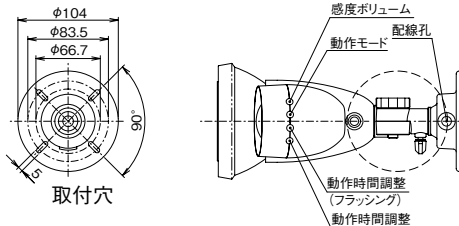
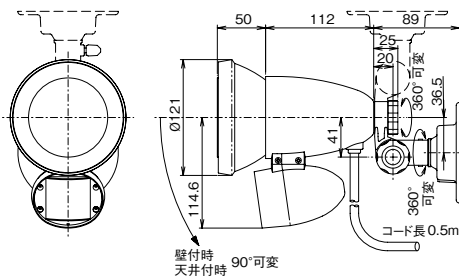


### ● 側面図

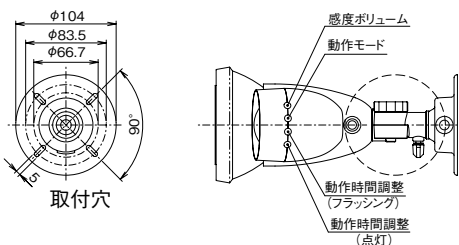
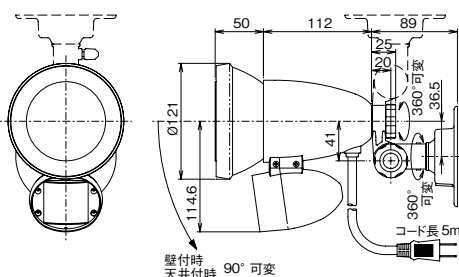


## ■ 外形寸法図 (単位: mm)

### LCL-12



### LCL-12C



## ■ 仕様

品名		LED人感ライト	
品番	LCL-12	LCL-12C	
検知方式	パッシブインフラレッド方式		
検知エリア	立体型 (最長部12m)		
センシティブゾーン	12対		
電源電圧	AC100±10V (50/60Hz)		
消費電力	2W以下 (待機時) 10W以下 (点灯時) [*1]		
検知出力	形態: 無電圧リレー出力 (c接点) 容量: AC/DC30V・0.3A (抵抗負荷) 接点保護抵抗3.3Ω内蔵 動作: 検知時または異常時に出力 時間: 検知時=検知時間+オフディレイ約2秒 異常時=リアルタイム出力		
電球監視出力	形態: 無電圧半導体出力 (b接点) 容量: AC/DC24V・0.25A (抵抗負荷) 接点保護抵抗3.3Ω内蔵 動作: 電球を外すと出力 時間: リアルタイム出力		
ライト動作時間	約2秒~約5分の連続点灯後、0秒~約5分の間欠点灯 (フラッシング) [*2]		
時間連続点灯	約2秒~約5分 (ボリューム中点時: 約1分)		
時間間欠点灯	0秒~約5分 (ボリューム中点時: 約1分)		
動作モード	約10Lx~∞ (常時夜判定) (ボリューム中点時: 約50Lx)		
感度	約30%~約150% (ボリューム中点時: 約100%)		
標準装備電球	LED電球光束ランプ形白色 (光束ランプ100W形相当)		
適合電球 (交換可能電球)	LED電球光束ランプ形: 東芝LDRシリーズ15W以下 光束電球 (白熱電球): 東芝BRF/BRS110V80Wまたは他社同等品		
付帯機能	電球判別機能...装着電球のタイプを自動検出しタイプに応じて点滅パターンを設定 電球監視機能...電球の装着や故障を監視(※) 機器異常監視機能...内部回路の異常を監視 (※)状態によって検出できない場合があります		
使用周囲温度	-20~50℃ (結露、氷結なきこと) [*3]		
設置場所	屋外・屋内の天井面・壁面 (防雨構造IP43相当)		
取付方法	フランジ式		
配線方式	リード線式 (電源2本, 検知出力3本, 電球監視出力2本)	ACプラグ式 (付属コード約5m)	
重量	約1000g	約1400g	
外観	ブラック (本体: PC樹脂)		
オプション	引掛けシーリング (BC-15)、黒色バイスF3		

\*1: 標準装備電球使用時の値で、他の電球使用時は(電球の消費電力+2W以下)となります。  
\*2: フラッシングの点滅パターンは使用する電球のタイプで異なります(自動設定)。  
\*3: 5℃以下ではLED電球が正常動作しない場合がありますが故障ではありません。

## ■ オプション (別売品)

### ● 黒色バイス F3



### ● 引掛けシーリング (BC-15)



### ● ポール取付金具 EP-01B



## ■ 品質保証とアフターサービス

お客様のご要望にスピーディに対応できる品質保証体制とアフターサービス体制を整えています。

## ■ 保守点検

本商品の機能を常に正常に保つために日常点検及び定期点検を心がけてください。

## ■ おことわり

弊社の商品は各種の監視、警戒、報知、起動、威嚇、忌避、制御、護身、ヘルスクア用途などに使用するもので盗難防止器、犯行防止器、災害防止器、環境破壊防止器、人身事故防止器ではありません。万一発生した盗難事故、人身事故、災害事故、環境破壊事故、施工上の不備及び機器のご使用方法の誤り、保守点検の不備、天災地災(誘導雷サージ含む)などによる事故損害については責任を負いかねますのでご了承ください。

# TAKEX 竹中エンジニアリング株式会社

事業本部 〒607-8156 京都市山科区東野五条通外環西入83-1 TEL (075) 594-7211 (代) FAX (075) 501-2085  
 札幌 (011) 281-4641 仙台 (022) 268-2411 郡山 (024) 962-4310 高崎 (027) 327-3981  
 さいたま (048) 653-7531 千葉 (043) 202-2551 東京 (03) 5805-8081 立川 (042) 540-1665  
 横浜 (045) 471-8467 長野 (026) 229-8130 静岡 (054) 203-5220 名古屋 (052) 731-7227  
 金沢 (076) 234-7201 京都 (075) 593-3171 大阪 (06) 6360-6881 神戸 (078) 230-6112  
 広島 (082) 223-1138 高松 (087) 861-6633 福岡 (092) 471-6245 熊本 (096) 387-3911  
 U.S. 408-747-0100 U.K. 01256-475555 AUS. 03-9544-2477

http://www.takex-eng.co.jp/

●仕様など予告なく変更する場合がありますのでご了承ください。

●このカタログの記載内容は'14年4月現在のものです。

※このカタログについてのお問い合わせは、販売店もしくは、当社にご相談ください。

## ■ 販売店名

CAT.NO.TD 1404-03FL14-2