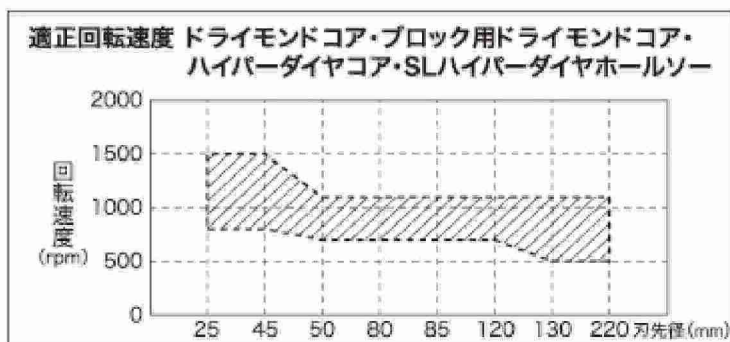


ダイヤモンド適合回転速度一覧表

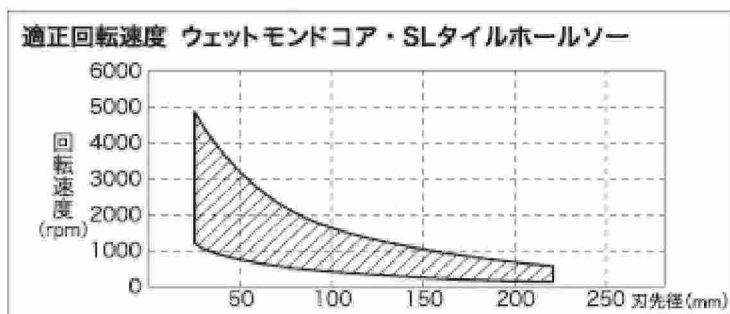
ダイヤモンドコア・ブロック用ダイヤモンドコア・ ハイパーダイヤコア・SLハイパーダイヤホールソー

刃先径 (mm)	回転速度 (rpm)	消費電力 (W)
25~45	1500~800	450W以上
50~80	1100~700	550W以上
85~120		650W以上
130~220	1100~500	750W以上



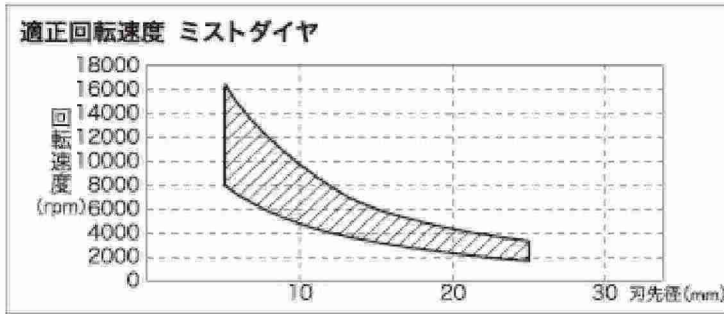
ウェットモンドコア・SLタイルホールソー

刃先径 (mm)	回転速度 (rpm)	消費電力 (W)
25~38	4900~800	500W以上
45~65	2700~500	
70~120	1800~300	700W以上
130~220	1000~200	



ミストダイヤモンド

刃先径 (mm)	回転速度 (rpm)	消費電力 (W)
4.0~10.5	15000~3000	250W以上
11~24	7000~1500	500W以上

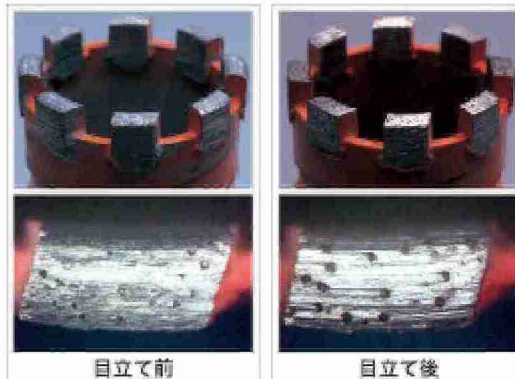


ITドリル・ITバインド工法(ITダイヤモンドストレートボディ)

刃先径 (mm)	回転速度 (rpm)	消費電力 (W)
5~10.5	5000~2000	250W以上
11~24		500W以上

目立て・ドレッシング

- 電気ドリルの馬力が小さい場合は、回転が止まり穴あけが不可能です。
- 穴あけ途中は絶対回転を止めないでください。(刃先破損の原因となります。)
- 穴あけ中に何らかの原因で、カッターの切れ味が落ちた時は、ブロック・GC砥石等に数回穴あけをし、目立てを行ってください。
- ドレッシング(目立て)は当社ドレッシングプレートのご使用をお薦めします。
(EA825C-25 ~ -160、EA825CA-25 ~ -160、EA825CB-1、25 ~ -160)



適合電動機一覧表(目安)

*刃先径によっては適合しない場合があります。

	ダイヤモンドコア ブロック用ダイヤモンドコア ハイパーダイヤモンド SLハイパーダイヤモンド	ダイヤモンドコア (ヒューム管サイズ)	ミストダイヤモンドドリル
日立	DC-120 VTP-25 V-19 DV-20VB DV-21V	DC-120 VTP-25 V-19 DV-20VB DV-21V	DW12SA*1 DW12*1 DV20VB DV21V
マキタ	63004 8419B 6300T(小径) 8406(小径) 8406C(小径)	63004	DD2011*1 6408 6310 8406C
Bosch	GBH-2/24DSE GBH-2/24DSR GBH-2SE	GBH-4DSC	GBM13-2RE
HILTI	TE-18M TE-25	TE-18M TE-25	TE-18M
工藤工機			
アックスブレイン			

	ITドリル ITダイヤモンドストレートボディ	ウェットモンドコア SLタイルホールソー	ウェットモンドコア (φ120以上)
日立	DV20VB	DC-120	DC-120
マキタ		6300T 8406 8406C	8406 8406C
Bosch	GSB20-2RE/N		
HILTI		TE-18M TE-25	TE-18M TE-25
工藤工機	KD-5000		
アックスブレイン	AX-5130		

赤字: クラッチ付き電動機

青字: 二重絶縁なし

*1: サイドハンドル無しですが、ホースが有りますのでクーラントは廻りません。使用可能です。

*2: サイドハンドル無しのため、使用にあたっては別途固定が必要です。