

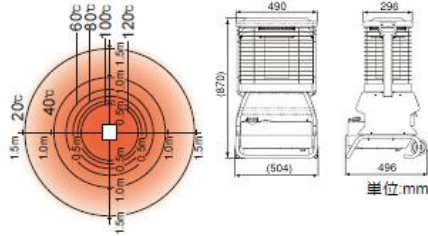
GHR240A-G *Kagayaki* かがやき

静音

全周囲加温タイプ

- 熱出力：18.2～9.1kW(3段階燃焼) 暖房のめやす^{※2}
- 運転音(50/60Hz)：48/50dB
- 標準価格：140,000円(税抜き)

- チャイルドロック
- 警報モニタ
- 対震
- 点火
- 停電
- 過熱防止
- 過負荷
- ファン異常
- 油切れ
- 高電圧
- 低電圧



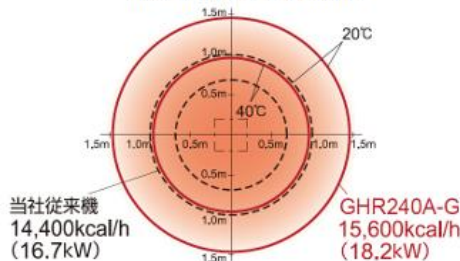
※1：お取扱いの不備、天災等による故障については保証対象外。
 ※2：設定温度20℃で温暖地での算出です。数値は断熱材等の条件によって変化します。
 (熱出力を基準とした目安値です。十分な換気条件のもとご使用ください。)

パワフルで暖かい

熱出力 約 10% アップ (当社従来機比)

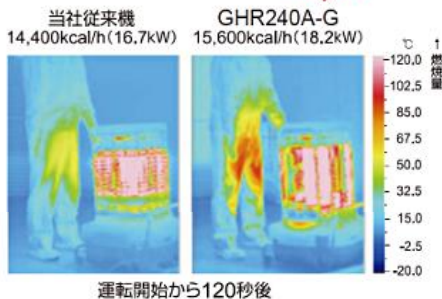


新型赤熱筒で広く暖かい



スピード着火で即暖かい

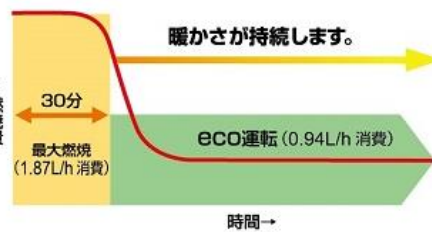
スピード着火で即暖かい



省エネ

エコ運転モードで灯油代がお得

eco 運転の燃焼イメージ (外気温 5℃の場合)
 運転時は外気温によって、3つの運転モードから自動でモード選択します。(火力を自動で弱に切り替えます。)



灯油代が年間 約 31,555 円もお得

※ 外気温 5℃時、最大運転を継続した場合との比較。
 ※ 条件 8時間/日、60日/年 灯油代 75.4 円/L で計算。
 (灯油代は平成 29 年 5 月時点の資源エネルギー庁調査民生用灯油店頭価格)

主な用途

体育館・イベント会場・式典・葬祭場・グラウンド・ゴルフ練習場・テニスコート・スキー場施設・病院エントランスの暖房

仕様

		ジェットヒーター BRITE
種類	放射式直火形	
型式	GHR240A-G	
熱出力	kW	18.2 ~ 9.1 (3段階)
	kcal/h	15,600 ~ 7,860
使用燃料	灯油 (JIS 1号 灯油)	
燃料消費量	L/h	1.87 ~ 0.94
油タンク容量	L	22
燃焼持続時間	時間	11 ~ 23
サーキュレーター	有	
定格電圧及び周波数	単相 100V 50/60Hz	
定格消費電力(50/60Hz)	W	点火時 67/64
		燃焼時 56/53
運転音 (50/60Hz)	dB	48/50
燃焼方式	回転霧化式	
周波数切換	不要	
寸法(高さ×幅×奥行)	mm	870×504×496
電源コード長さ	m	2.5
製品質量(油タンク空時)	kg	27
適用面積	温暖地	木造 24 坪(78m ²) / コンクリート 32 坪(107m ²)
	寒冷地	木造 21 坪(68m ²) / コンクリート 28 坪(91m ²)

エコ運転：最大燃焼時間は外気温により異なります。

0℃未満：約1時間、0～10℃：約30分、11℃以上：安定燃焼約3分後にエコ運転となります。

※数値は測定値であり、保証値ではありません。

※熱出力は日本暖房機器工業会の統一値に基づいて算出してあります。

※運転音は機器正面より1.5m離れた位置での最高値を示しています。

※熱風吹出量は、機外静圧「0」時の値を示しています。

※熱分布表は、室温0℃時の参考値です。

※周囲温度-20℃～40℃(HRR480B/B-Sは-15℃～40℃、GHR240A-R/Gは-20℃～30℃)の範囲でご使用ください。

※適応面積は断熱材の種類、厚みにより変化します。

また設定上のレイアウト、天井の高さによっても異なりますので、あらかじめご了承ください。

※有害物質(アスベスト)は使用していません。

※塵埃(ほこり、金属粉、塗装粉)の多い場所でのご使用は故障の原因になりますのでご使用はご注意ください。(HRR/GHRシリーズ)



新型ロータリーガス化バーナーを搭載し、運転音が60dB未満を達成しています。