

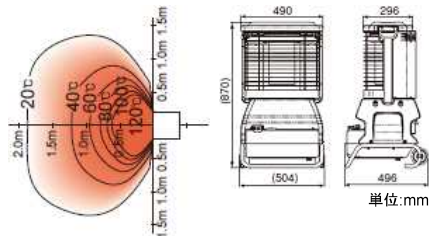
Kagayaki かがやき



反射板付/前面加温タイプ

- 熱出力：18.2～9.1kW(3段階燃焼) 暖房のめやす※2
- 運転音(50/60Hz)：48/50dB 木造 24坪
コンクリート 32坪

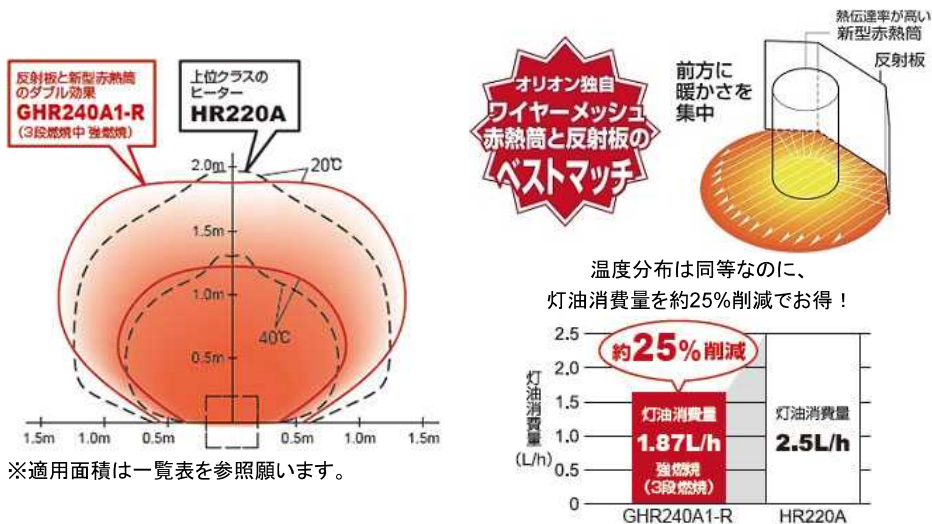
- チャイルドロック
- 警報モニター
- 対震
- 点火
- 停電
- 過熱防止
- 過負荷
- ファン異常
- 油切れ
- 高電圧
- 低電圧



※1: お取扱いの不備、天災等による故障については保証対象外。
 ※2: 設定温度20°Cで温暖地での算出です。数値は断熱材等の条件によって変化します。
 (熱出力を基準とした目安値です。十分な換気条件のもとご使用ください。)

前面集中 加温 1ランク上の暖かさ!

上位クラスのヒーターと同様の温度分布を体感できます。
 熱出力が小さいので、灯油消費量を約25%削減します。(当社比)



※適用面積は一覧表を参照願います。

スタイリッシュなニューデザイン 薄型・コンパクト

フットスペース -40% (当社 HR220A 比較)
 設置レイアウトの自由度が向上



オドロキの静かさ

運転音は静かな公園レベル、静かな式典でのご利用も可能です。



40dB
図書館の中



50dB
静かな公園



60dB
ふつうの会話



70dB
にぎやかなオフィス



80dB
地下鉄の車内

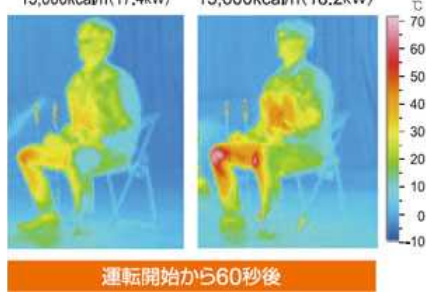
-10dB 以上(当社従来機比)
 運転音 48～50dB

運転音
48～50dB

スピード 着火で 即、加温

運転スピードと暖かさの違い

一般的な赤外線ヒーター GHR240A1-R
 15,000kcal/h(17.4kW) 15,600kcal/h(18.2kW)



主な用途

体育館・イベント会場・式典・葬祭場・グラウンド・ゴルフ練習場・テニスコート・スキー場施設・病院エントランスの暖房

仕様

		ジェットヒーター BRITE
種類		放射式直火形
型式		GHR240A1-R
熱出力	kW	18.2 ~ 9.1 (3段階)
	kcal/h	15,600 ~ 7,860
使用燃料		灯油 (JIS 1号 灯油)
燃料消費量	L/h	1.87 ~ 0.94
油タンク容量	L	22
燃焼持続時間	時間	11 ~ 23
サーキュレーター		有
定格電圧及び周波数		単相 100V 50/60Hz
定格消費電力(50/60Hz)	W	点火時 67/64
		燃焼時 56/53
運転音 (50/60Hz)	dB	48/50
燃焼方式		回転霧化式
周波数切換		不要
寸法(高さ×幅×奥行)	mm	870×504×496
電源コード長さ	m	2.5
製品質量(油タンク空時)	kg	30
適用面積	温暖地	木造 24 坪(78m ²) / コンクリート 32 坪(107m ²)
	寒冷地	木造 21 坪(68m ²) / コンクリート 28 坪(91m ²)

エコ運転: 最大燃焼時間は外気温により異なります。

0°C未満: 約1時間、0~10°C: 約30分、11°C以上: 安定燃焼約3分後にエコ運転となります。

※数値は測定値であり、保証値ではありません。

※熱出力は日本暖房機器工業会の統一値に基づいて算出しております。

※運転音は機器正面より1.5m離れた位置での最高値を示しています。

※熱風吹出量は、機外静圧「0」時の値を示しています。

※熱分布表は、室温0°C時の参考値です。

※周囲温度-20°C~40°C(HRR480B/B-Sは-15°C~40°C、GHRシリーズは-20°C ~ 30°C)の範囲でご使用ください。

※適応面積は断熱材の種類、厚みにより変化します。

また設定上のレイアウト、天井の高さによっても異なりますので、あらかじめご了承願います。

※有害物質(アスベスト)は使用しておりません。

※塵埃(ほこり、金属粉、塗装粉)の多い場所でのご使用は故障の原因になりますのでご使用はご遠慮ください。(HRR/GHRシリーズ)



新型ロータリーガス化バーナーを搭載し、運転音が60dB未満を達成しています。