

作業用踏台 G 手すり取付要領書

作成日：2011.08.01

1. 構成部品

取付けパターン 構成部品	天場背面 × 1式	天場側面 × 1式	天場側面 × 2式	天場背面1式 + 天場側面1式	天場背面1式 + 天場側面2式
天場背面手すり	1	—	—	1	1
天場側面手すり	—	1	2	1	2
階段手すり	—	1 (2)	2 (4)	1 (2)	2 (4)
ジョイント金 (L字)	—	—	—	1	2
ジョイント金 (U字)	—	1 (2)	2 (4)	1 (2)	2 (4)
スペーサー (t 6)	—	1 (2)	2 (4)	1 (2)	2 (4)
スペーサー (t 3)	—	3 (4)	6 (8)	3 (4)	6 (8)
なべ小ねじ : M5 × 3.5	—	2 (4)	4 (8)	2 (4)	4 (8)
なべ小ねじ : M6 × 1.8	2	2	4	4	6
なべ小ねじ : M6 × 3.5	—	—	—	2	4
なべ小ねじ : M6 × 4.5	2	4 (6)	8 (12)	6 (8)	10 (14)
ばね座金:呼び5	—	2 (4)	4 (8)	2 (4)	4 (8)
ばね座金:呼び6	4	6 (8)	12 (16)	12 (14)	20 (24)
六角ナット:M6	4	6 (8)	12 (16)	10 (12)	16 (20)
六角袋ナット:M5	—	2 (4)	4 (8)	2 (4)	4 (8)
六角袋ナット:M6	—	—	—	2	4

※ () はG-124の数量

2. 取付け工具

- ・ 十字ドライバー
- ・ M5用ねじ締め工具 (スパナ、レンチ等)
- ・ M6用ねじ締め工具 (スパナ、レンチ等)

3. 取付け時の注意事項

- ・ 部品取付け時は、本体を使用状態に立てて行います。本体の転倒等には十分注意してください。
- ・ 作業時には、安全防具を装着し、指等をはさまないように注意してください。

4. 手すりのみ購入した時

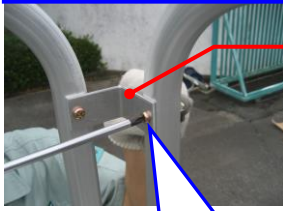
- ・ 本体と手すりを別々に購入された場合は、本体への穴明け作業が必要です。
(手順書の手すり取付位置を参考に)
- ・ 電気ドリルを使用するときは、ドリルによる巻き込みには十分注意してください。
- ・ 穴明けの際には、以下の工具が必要です。

- ・ 電気ドリル
- ・ φ6.2ドリル

5. 取付け手順

ジョイント金(L字)取付け

a. 天場側面手すり~天場背面手すり連結



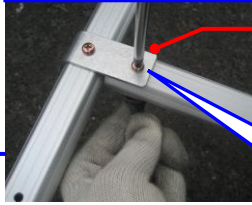
ジョイント金(L字)



なべ小ねじ:M6×35
ばね座金:呼び6
六角袋ナット:M6

側面手すり粗込み

a. 天場側面手すり~階段手すり連結



ジョイント金(U字)



なべ小ねじ:M5×35
ばね座金:呼び5
六角袋ナット:M5

※内側(昇降面側)にねじの頭がくるように取付けてください。



G-062
G-093
G-124
G-082
G-123

ジョイント取付け用の穴は機種によって異なりますので注意してください。

天場背面手すり

天場側面手すり

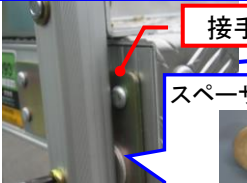
側面手すり取付け

a. 幅木取付け



なべ小ねじ:M6×18
ばね座金:呼び6
六角ナット:M6

b. 下端部取付け
(天場側面)



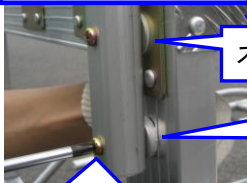
接手金

スペーサー(t3)



なべ小ねじ:M6×45
ばね座金:呼び6
六角ナット:M6

c. 下端部取付け
(階段)



スペーサー(t3)

スペーサー(t6)



なべ小ねじ:M6×45
ばね座金:呼び6
六角ナット:M6

※側面手すりは左右の相マークを確認して取付けてください。

貼付箇所 { 〇 本体: 接手金
手すり: 下端部

青 : 左用
赤 : 右用

階段手すり

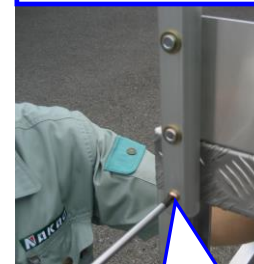
天場背面手すり取付け

a. 幅木取付け



なべ小ねじ:M6×18
ばね座金:呼び6
六角ナット:M6

b. 下端部取付け



なべ小ねじ:M6×45
ばね座金:呼び6
六角ナット:M6