

EA905EH-2(ツールトレイ)取扱説明書

このたびは当商品をお買い上げいただき誠にありがとうございます。
使用に際しましては 取扱説明書をよくお読みいただきますようお願いいたします。



- 注意: 下記の注意事項をよく読み、ご使用ください。
- 最大11kgを超えるものを載せないでください。
 - ツールトレイが正しく取付けられているか確認して下さい。
 - ツールトレイの上に立ったり、座ったりしないでください。

○各部名称 トレー



図1 パーツトレイ

○仕様

- 最大使用荷重…11kg
- サイズ…305(W) × 457(D) × 127(H)mm
- 重量…1.36kg
- 適合機種…
EA905EC-150、EA905EC-210、EA905EC-270、EA905EC-330

○特長

ねじ、ナット、ボルトなどの特大の受け皿
ドリルホルダー
ドリンクホルダー
ペティナイフや定規のスロット
レンチ、延長コード、ゴムひも用のスロット
スクレュードライバーのスロット
標準の塗料缶またクォート、ガロン缶含む(円形、角型)にフィットするトレイ

○使用方法

<トレイ>

- 1.望みの高さの段の1段下にトレイのフックを置き、上の段にトレイのへりを設置してください。(図2)
- 2.トレイに工具などを置く前に、トレイがしっかりと固定していることを確認して下さい。(図3)
- 3.トレイの使用が終わった後は、畳んではしごの内側に収納してください。(図4)



図2

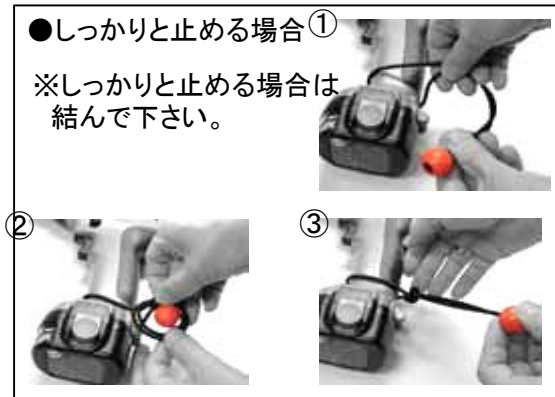
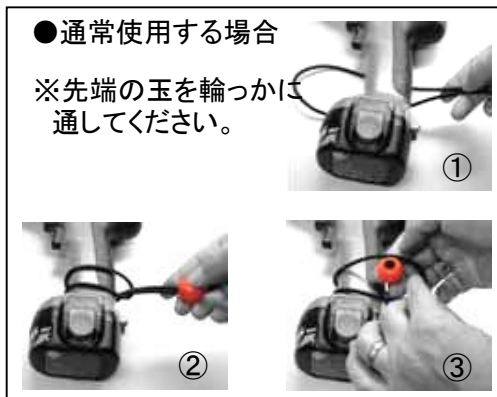


図3



図4

<ツールバンジー> 使用中に落とさないように十分ご注意ください。



株式会社 エスコ

本社 / 〒550-0012 大阪市西区立売堀3-8-14

TEL (06)6532-6226 FAX (06)6541-0929