

## EA905EH-3(ウォールホルダー)取扱説明書

このたびは当商品をお買い上げ頂き誠にありがとうございます。  
ご使用に際しましては取扱説明書をよくお読み頂きますようお願いいたします。

### ○仕様

- ・材質…アーム:アルミ製 パッド:ゴム製
- ・サイズ…幅:1320mm
- ・重量 2.6kg

### ○組立方法



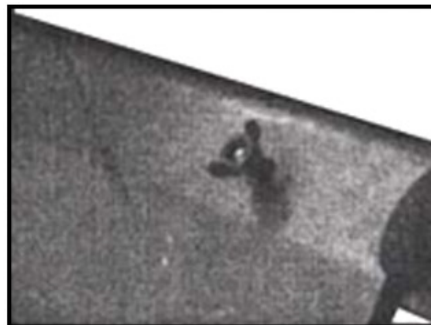
1. 梱包から各部品を取出し、  
欠品がないかを確認します。



2. ブラケットにアームを片方差し込み  
穴を揃えます。



3. ブラケットとアームを揃えた穴に  
ボルトを差し込みます。



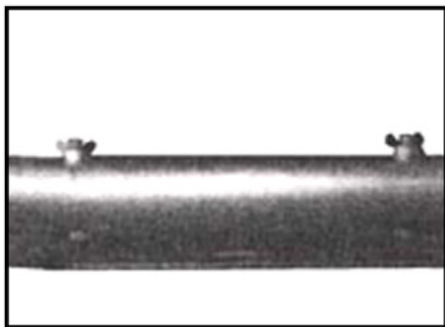
4. ボルトに蝶ネジを取付け手で  
締めてください。



5. ブラケットにもう片方のアームを  
差し込みます。  
両方のアームは、同じ方向を  
向くようにしてください。



6. もう一つの穴にボルトを差し込み  
蝶ネジを取付け手締めします。



7. 両方の蝶ネジはブラケットの裏側で固定されている事を確認してください。



8. 組み上がったウォールホルダーをハシゴの一番上にくる棧に図のように取り付けます。



9. ウォールホルダーが棧にしっかり固定されている事を確認してください。



10. ブラケットの溝にクランプを差し込み、ネジをしっかりと締めます。