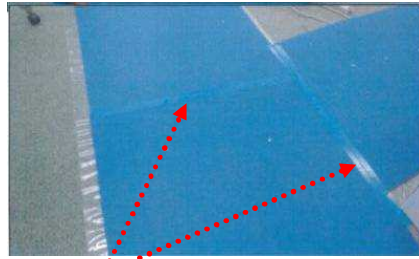


# フィルム両面NSシート(ロール)

## <養生ボードの滑り止めベースシートとしての使い方>



鏡面フラット面を床に接するように転がして敷く

フィルム両面NSシートの上に置く  
養生ボードは、継ぎ目をとめるだけでOK

- ・透明シートなので見た目がきれいです。
- ・養生テープを使う箇所が少なくすむので 糊残りの心配が低減!

カットしていただければ 滑り止め合紙用途にもご利用いただけます。

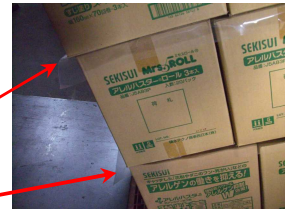
## <滑り止め合紙としての使い方>



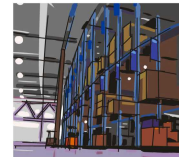
金属缶の荷崩れ防止に!



段積みダンボールの荷崩れ防止に!



- その他の用途
- ・工場から配送センターまでの輸送時の荷崩れ防止に
  - ・自動倉庫や立体ラックの荷崩れ防止に
  - ・フォークリフトや台車による場内移送時の荷崩れ防止に
  - ・樹脂コンテナ内の製品のずれ防止に
  - ・ずれ防止用棚シートに
  - ・車内の荷滑り防止に
  - ・カーペット、マット類のずれ防止に
  - ・ずれ防止の棚シートやキッチンマットに



### 構成

一層フィルム(片面フラット面/片面ストライプシボ)

EMMA樹脂フィルム

帯電防止剤配合!!  
(ホコリを吸い寄せにくくしてあります)

食品容器包装の衛生基準  
(厚生省告示第370号)に合格!!

### 製品サイズ

1000×20m巻

### 参考

- EMMA樹脂とは・・・エチレンとメタクリル酸メチルとの共重合体
- ・耐候性がよい。
  - ・EVAのような刺激臭がない。
  - ・分解してもEVAのように酸の発生がない。
  - ・EVAより熱安定性が、格段に優れる。
  - ・柔軟性やゴムに似た弾性を持つ

### 物性(参考値)

密度 0.94kg/m<sup>3</sup>  
耐熱:約50度

#### 温度条件によるすべり性の変化(JIS P 8147)

	温度条件	対PP	対ダンボール
フラット面	23	72°	34°
	-26.5	65°	32°
ストライプ面	23	45°	30°
	-26.5	38°	29°

特に平滑な床や樹脂面に  
対して優れた防滑力  
を發揮します。  
氷点下でも大丈夫なので  
冷蔵冷凍倉庫や保冷車の荷崩れ  
防止に最適

### 注意

本製品のご使用は、屋内を原則としております。  
濡れた靴で直接踏まないでください。スリップ可能性があります。  
使用場所によっては、砂、ほこりが付着いたします。また砂、ほこりがあると滑り止め効果が落ちる場合があります。  
可燃性ですので、火気のあるところで使用しないで下さい。  
耐熱温度 約50  
本製品を養生ボードの下(滑らないベースシート)としての使用及び商品の滑り止めとしての使用目的以外にお使いにならないで下さい。  
本製品は 安全用品ではありません。使用状況によりましては十分な滑り止めの効果が得られない場合があります。  
本製品の品質向上・改良の為、予告無く仕様を変更する場合があります。