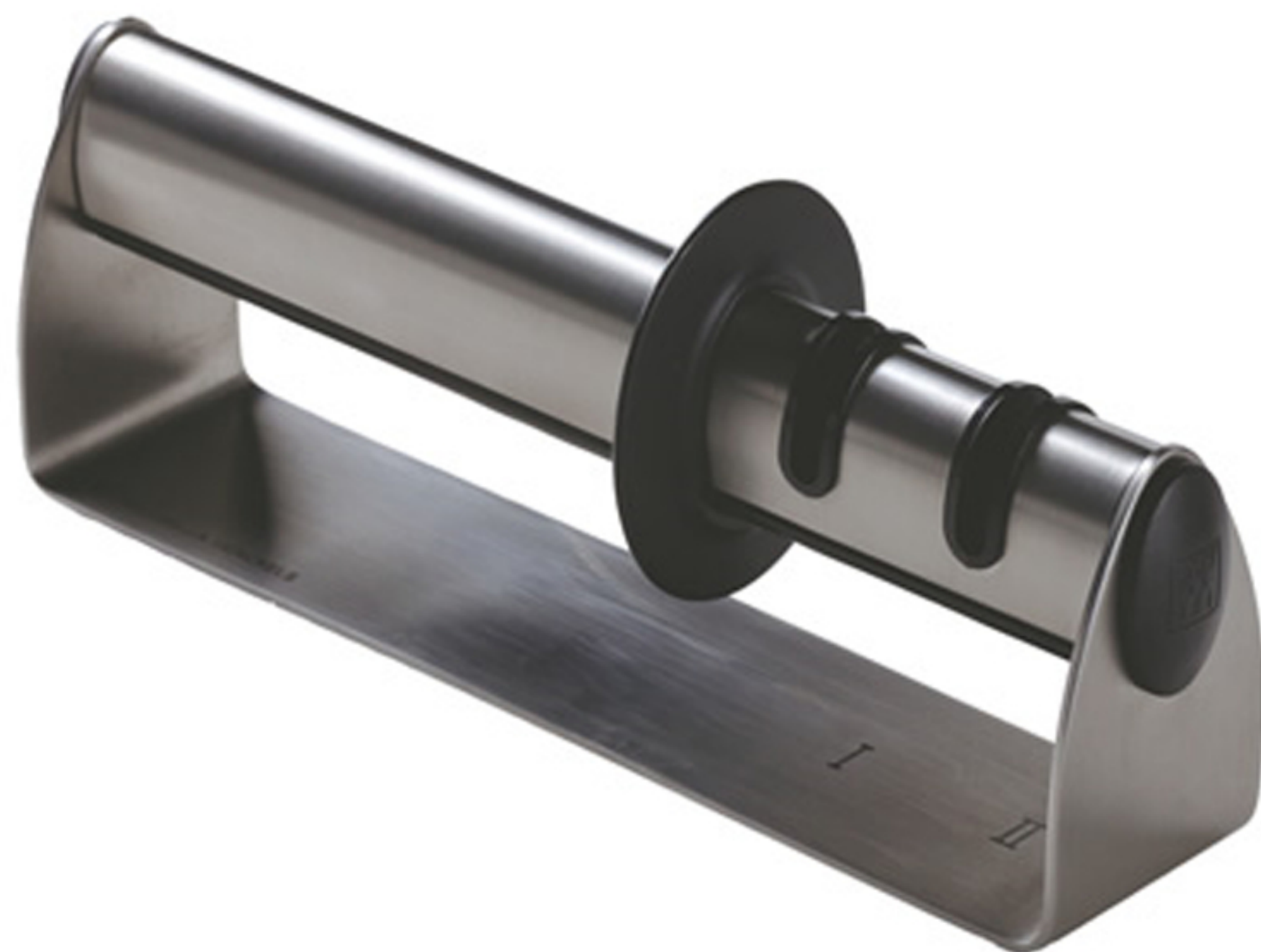


## ツイン シャープセレクト 簡易 研ぎ器

EA912HF-4

包丁を研ぐのが不慣れな方に。

砥石や革砥に不慣れなかでも、安全に簡易的に包丁をお手入れしていただけます。



### 使い方

平坦で安定したテーブル等の上で、手でしっかりとハンドルを握り本体を固定します。力を入れず垂直に数回、シャープナーに刃を通してください。

詳細はこちらをご覧ください

→[http://zwillingns.jp/zw\\_sharpening\\_eBook.pdf](http://zwillingns.jp/zw_sharpening_eBook.pdf)

\*高硬度(HRC60以上)の包丁、TWIN Cermax MD67、M66、TWIN Houchoh D60、MIYABIの包丁等にはお使いいただけません。

\*シャープナーを長期間ご使用になると切れ味が戻らなくなってしまいます。包丁全体の角度を鋭角に修復するためにも、砥石で研ぐことをおすすめします。

### 機能説明

荒砥ぎ用	内側のローラー(溝)。
仕上げ用	外側のローラー(溝)。