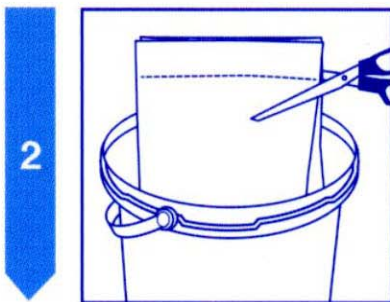


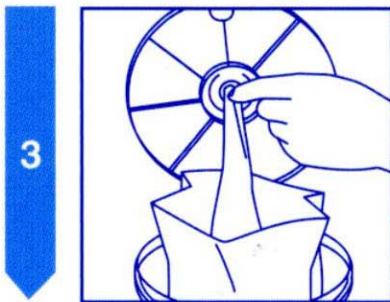
ジャンボ消毒ウェットタオル使用方法



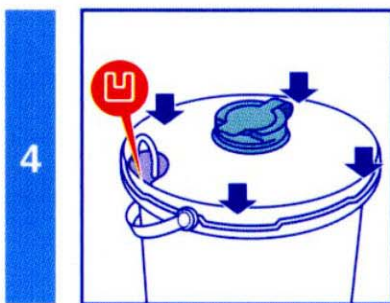
プルリングを容器の凹部（へこみ）にあわせ引き上げてフタを開けてください。



容器に入れたまま内袋上部をハサミ等で切ってください。



ロール中央部からシートの先端を引き出し、キャップ中央の穴から通してください。



プルリングを容器の凹部（へこみ）にあわせ、上から強く押ししっかりはめてください。