

EA934 エポシ系強力接着剤



《概要》

エポキシ樹脂を主成分とした凡用タイプの接着充填補修剤です。強力な接着力、優れた耐薬品性、耐水性、耐油性、機械的強度、低収縮性などのすばらしい特性をもっています。

はがれたタイルの接着、割れた陶器の接着、コンクリート、やモルタルのひび割れ補修など幅広く応用できます。

《特長》

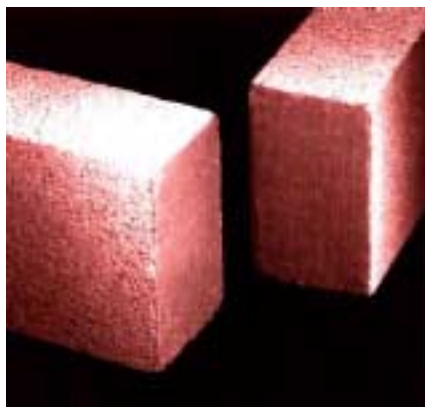
- ①強力な接着力をもっています。
- ②耐水性、耐油性、耐薬品性に優れています。
- ③硬化時にほとんど収縮しませんので充填接着に高い効果を発揮します。
- ④適度の粘度で、しかもゆっくり硬化するタイプですので、広い面積や複雑な個所の接着充填にも使用できます。
- ⑤本剤と硬化剤を目分量で同量ずつとりだし混合する目分量等量混合型ですので混合作業が楽にできます。

《主な用途》

- ①金属、タイル、ガラス、陶磁器、コンクリート、石材、木材、プラスチック、FRPなどの接着。
- ②モルタル、コンクリートなどのひび割れや穴の埋め込み補修。
- ③ねじ部のもれ止め。
- ④金属の亀裂や穴の埋め込み補修。



陶器の接着に



ブロックの接着に

《性状および特性》

	本剤	硬化剤		
性状	外観	乳白色ペースト状	灰色パテ	
	比重	1.16	0.98	
	粘度	80[800]	110[1100]	
	配合比	1(本剤) : 1(硬化剤)		
	可使時間	40~60分		
			目視	
			比重カップ・25°C	
			Pa・s[P]	
			容量比	
			混合量約100g・25°C	
特性	せん断接着剤	13MPa[130kgf/cm]・25°Cで48時間放置・鉄/鉄 17MPa[170kgf/cm]・100°Cで45分放置・鉄/鉄		
	引張り強さ	35~40MPa[350~400kgf/cm]		
	硬度	70~75・シヨアD		
	衝撃強度	50~60J/m[5~6kgf-cm/cm]		
	ガラス転位点	50~60°C・25°Cで48時間放置 65~70°C・100°Cで45分放置		
	絶縁破壊電圧	21MV/m[21kV/mm]		
	体積固有抵抗	4×10 ⁹ Ω・m[4×10 ⁹ Ω・cm]		
	耐薬品性	試料	重量変化率	
		メタノール	+0.2%	常温で48時間浸漬、重量変化を測定
		エタノール	+0.2%	
		アセトン	+0.4%	
エンジン油		+0.21%	80°Cで48時間浸漬、重量変化を測定	
食塩水10%溶液		+0.25%	常温で48時間浸漬、重量変化を測定	
硫酸10%溶液		+0.67%		
苛性ソーダ10%溶液	+0.41%			