

パンク修理材(乗用車、自動二輪チューブレス、チューブ入りタイヤ用)

< 特長 >

このセットで乗用車・自動二輪車・チューブレスタイヤ・チューブ入りタイヤの修理が可能
修理時間が短く、画期的な修理セットです。又、自動車修理工場やカーディーラーの
新店舗の設置に最適です。

< セット内容 >

パーマキュア(レギュラーサイズ 50本入)、パーマキュア(釘穴用 50本入)
パーマキュアツール、スパイラルツール、パーマキュアスペアニードル、
ニードル交換用六角レンチ、加硫セメント(205ml)
チューブレスタイヤ用内面修理用ラジアルパッチ、チューブパッチ(中丸)、
チューブパッチ(大丸)、チューブパッチ(大楕円)、加硫セメント(はけ付き 235ml)
スプレー式バッファー液(480ml)、バフ用スクレーパー、ステッチャーローラー

< 注意 >

- ① 日本自動車タイヤ協会では、タイヤ修理箇所を、タイヤの接地面、修理箇所は2箇所まで、と決められております。
- ② タイヤサイド面の修理は絶対にしないで下さい。



●樹脂ケース



前面



背面

テック“パーマキュア”は、タイヤの外面から簡単に差し込むことができる高耐久な修理材です。

“パーマキュア”は、修理のとき、プラグが切れることなく簡単に、しかも完全に修理できるように、特殊な繊維のフィラメントで強化された神秘的構造のバンク修理材です。

“テック”独自のクッションゴムが、タイヤ内部のクラックやこまかな亀裂にまで流れ込んで、クッションゴムがタイヤの内部まで確実に修理します。

“パーマキュア”は、すべてのスチールラジアルタイヤ、バイアスチューブレスタイヤ（乗用車タイヤ、小型トラックタイヤ等）のバンク修理に最適です。

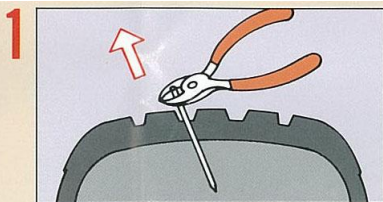


写真は、テック“パーマキュア”10本が相互に一体化して完全加硫した断面図です。このように“パーマキュア”は、相互にタイヤの傷穴を埋めつくし、複数のパーマキュアが完全加硫します。

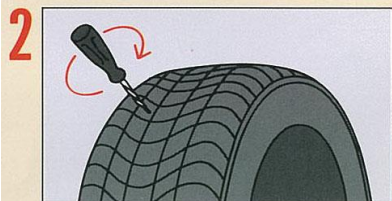
< 対応品番 >

番号	品番
#704A	EA934YL-1
#M-074	
#770	EA934YD-1
#760	EA934YD-2
#220	旧:EA934YD-11
#222	旧:EA934YD-12
#165CT	
#12	EA934YF-60
#11	EA934YF-45
#915	EA934YB-3
#903	EA934YB-2
#M-025	
#922	EA934YB-1
#933	旧:EA934YB-5
#936	EA934YB-4
#18	EA934YF-2

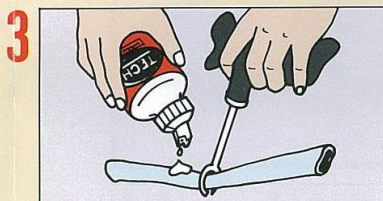
パーマキュア 作業手順



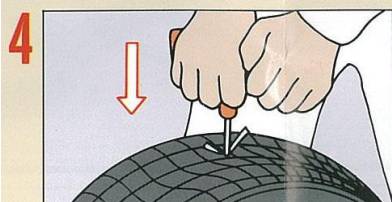
1. 傷穴にささっている釘などの角度を確かめながら異物をぬきとります。
2. その部分にタイヤクレヨンで、しるしをつけておきます。
3. セメントの入りを良くする為に、空気圧は通常の半分ぐらいにして下さい。



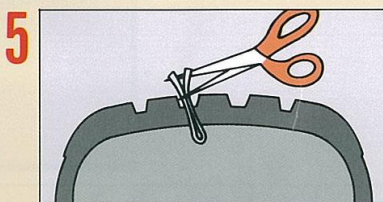
スパイラルツール(#915)にセメント(#770)をつけて右回転でサビや油のしみこんだ傷穴をよく清掃します。抜くときも右回転して下さい。3回程スパイラルツールにセメントをつけてこれを繰り返します。



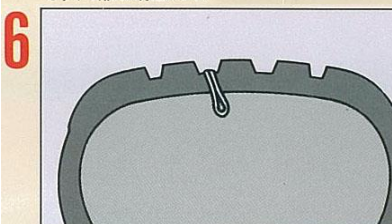
パーマキュアツール(#922)にパーマキュア(#222)のカバーをとって左右均等になる様はさみます。これにセメントを両面にたっぷりたらしめます。



スパイラルツール(#915)を引きぬきパーマキュア(#222)を手早く傷穴に打込みます。

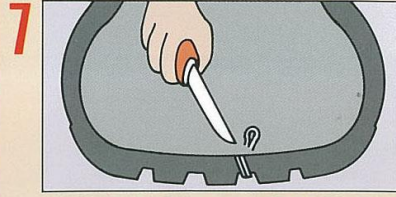


表面のクッションゴムが溶けて傷穴を完璧に塞ぎます。3-10分待ってエアームレの有無をチェックして下さい。修理部分からのもれがない場合はタイヤの表面に出ている部分を切して下さい。



これで完了です。タイヤとパーマキュアが完全加硫します。

内面補修作業



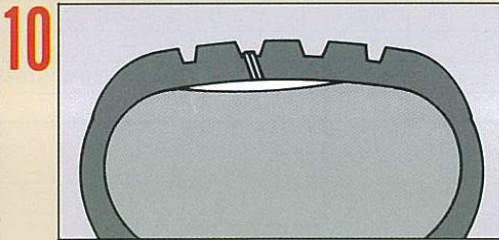
7
タイヤ内面にできるパーマキュアをタイヤ内面と平らになるようにナイフでカットします。



8
タイヤ内面傷口中心にバッファー液「ラブ・オ・マチックNo.704-A」を吹きつけ、インナーライナー表面に附着している汚れ、シリコン、グラファイト粉等をスクレーパー（No.933）で完全にとり除ききれいなウエスでゴムかすをすくいとり良く乾かす。パッチをはる部分にケミカルセメント（#760）をうすく均一に塗り乾燥させます。



9
ケミカルセメントが完全に乾いたらセンチックラジアルパッチをローラーで圧着します。この時パッチの矢印を必ずビード方向に向けて下さい。



10
これで修理完了。長距離走行してもびくともしません。安心してご使用下さい。

22.sep.