

**EA934YH-6**  
(クイックフィックス)

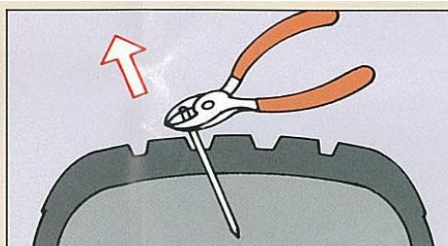
- チューブレスタイヤ用外面修理材(釘穴用)
- 強力で柔軟な特殊繊維入りなので切れにくい。
- 特殊強力接着剤つきなので加硫セメント不要。
- 作業が簡単。

- 全長 95mm
- 入数 60本
- 釘穴径約6mm用
- 作業には専用のツールが必要です。(EA934Y)



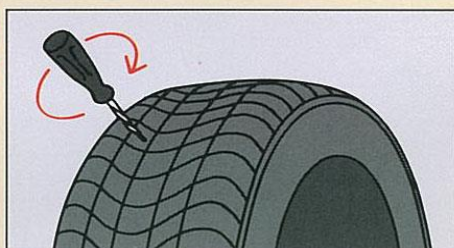
## パーマキュア 作業手順

1



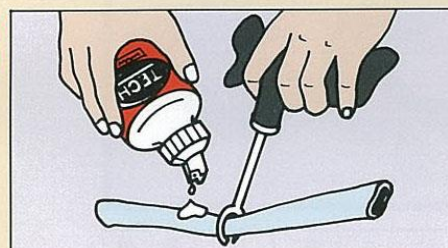
1. 傷穴にささっている釘などの角度を確かめながら異物をぬきとります。
2. その部分にタイヤクレヨンで、しるしをつけておきます。
3. セメントの入りを良くする為に、空気圧は通常の半分ぐらいにしてください。

2



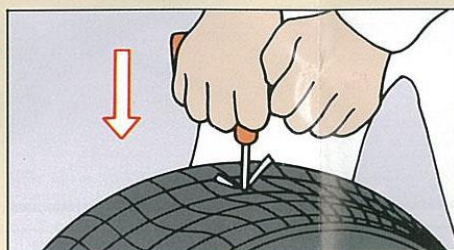
スパイラルツール(#915)にセメント(#770)をつけて右回転でサビや油のしみこんだ傷穴をよく清掃します。抜くときも右回転して下さい。3回程スパイラルツールにセメントをつけてこれを繰り返します。

3



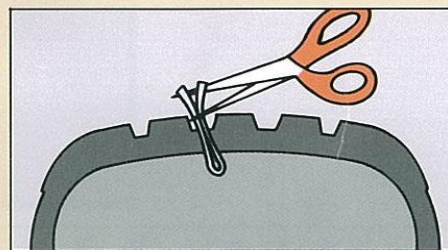
パーマキュアツール(#922)にパーマキュア(#222)のカバーをとって左右均等になる様はさみます。これにセメントを両面にたっぷりたらしめます。

4



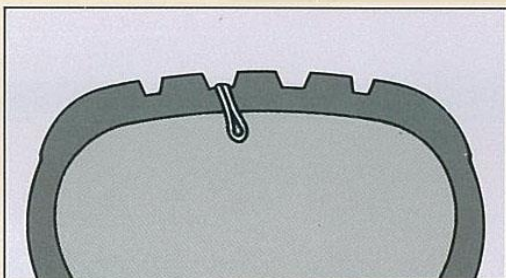
スパイラルツール(#915)を引きぬきパーマキュア(#222)を手早く傷穴に打込みます。

5



表面のクッションゴムが溶けて傷穴を完璧に塞ぎます。3~10分待ってエアーもれの有無をチェックして下さい。修理部分からのもれがない場合はタイヤの表面に出ている部分を切して下さい。

6



これで完了です。タイヤとパーマキュアが完全加硫します。

### < 対応品番 >

|      |            |
|------|------------|
| #915 | EA934YB-3  |
| #770 | EA934YD-1  |
| #922 | EA934YB-1  |
| #222 | EA934YD-12 |