

**EA934YK-2**  
(セキュリティコート)

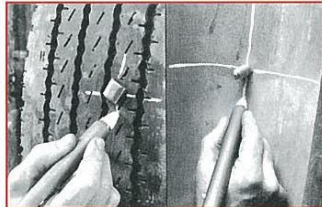


< 対応品番 >

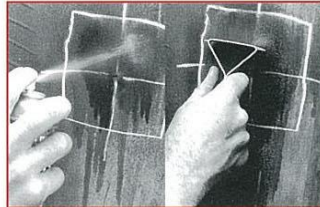
#915	EA934YB-3
#704A	EA934YL-1
#933	EA934YB-5
#222	EA934YD-12
#S-1036	
#S-2030	
#S-999	
#S-1035	
#760	EA934YD-2
#936	EA934YB-4
#738	EA934YK-2

- 空気浸透防止剤
- チューブレスタイヤ内面にパッチ処理後、パッチとタイヤ面のエッジ部に均一に塗布します。
- 容量…470ml

ラジアル  
シール  
作業手順



**1** 傷の位置を見つけて、TECHクレヨンで印を付けてください。スパイラルツール (#915) で、傷口の角度を探ってください。



**2** ラジアルシールのパッチ部分を傷口の中心に合わせてパッチの周り15mmの部分に外郭線を書いて下さい。バッファ液 (#704A) をスプレーし、バッファ液が乾燥する前に、スクレーパー (#933) でシリコンを削り取って下さい。



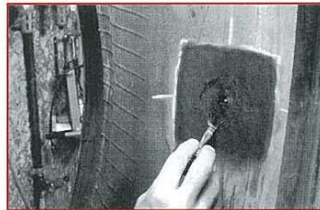
**3** TECH低速エア・バッファ (#S-1036) にラバーフック (S-2030) セットし外郭線の内側をバフして下さい。  
\*作業の際は、必ず目を保護する為にゴーグルをおかけください。バフ後に出たゴミが目を TECH/ハキューム (S-999) で吸い取って下さい。



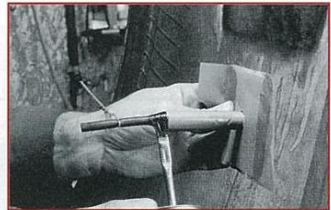
**4** TECHエアドリル (S-1035) にカーバイドカッターをセットし、傷の角度に沿って内側から右回転でスチールコードの処理を行って下さい。この作業を最低4回繰り返し、同様に外側からも同じ作業を行って下さい。  
\*カーバイドカッターは1200回転以下のドリルで使用してください。



**5** バッファ液 (#704) をきれいな布にしみ込ませパフ面をきれいにふき取って下さい。



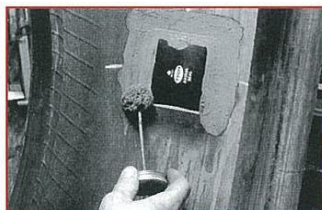
**6** スパイラルツール (#915) にケミカルセメント (#760) をたっぷり付け右回りで、傷口にケミカルセメントを押し込んで下さい。パフ面にケミカルセメント (#760) を、薄くむらなく塗りよく乾燥させて下さい。



**7** ラジアルシールからプラグ部分の保護用ポリビニールを剥し、次にパッチ部分の保護用ポリビニールを剥し持ち手を作るようにポリビニールを貼り直して下さい。(貼り付け面を汚さない為に、貼り付け後のエアに抜きに役立ちます) 付属の引き出しワイヤーにラジアルシールをセットし、プラグ部分の黒いゴム部分にケミカルセメント (#760) を少し塗りパッチ面に書かれているビード方向の矢印がタイヤのビード方向に向くように引き出して下さい。



**8** 指でパッチ中心部分から外側へエアを押し出し保護用ポリビニールを完全に剥しステッチャーローラー (#936) で良く圧着して下さい。



**9** インナーライナーからのエア漏れを防止する為セキュリティコート (#738) パッチのエッジに少しかかるようにパフ面全体に塗ってください。  
\*セキュリティコートは乾燥していない状態でも使用可能です。



**10** タイヤ外面に出ているプラグ部分を切り取ってください。